

การท่องเที่ยวเชิงอนุรักษ์และผจญภัย



หลักการท่องเที่ยวเชิงอนุรักษ์

# หลักการท่องเที่ยวเชิงอนุรักษ์

















# การท่องเที่ยวเชิงอนุรักษ์ผจญภัย (Soft Adventure Tourism)

- การท่องเที่ยวเชิงผจญภัย หมายถึง กลุ่มนักท่องเที่ยวที่ชอบแสวงหาความตื่นเต้นและแปลกใหม่ เช่น การเดินป่า การปีนเขา จัดอยู่ในประเภทของนักท่องเที่ยวเชิงอนุรักษ์ ประเภท ผจญภัย ซึ่งจำแนกตามระดับความสนใจในธรรมชาติ ซึ่งกิจกรรมการท่องเที่ยวแบบผจญภัยเชิงอนุรักษ์ธรรมชาติ (**Soft Adventure Tourism**) จะมีกิจกรรมที่ค่อนข้างชัดเจน คือ มีกิจกรรมที่ทำท่าย หรือ เสี่ยงภัย การใช้พลังกำลัง และได้รับความสนุกสนานเพลิดเพลิน
- ส่วนเป้าหมายรอง คือ การได้สัมผัสกับธรรมชาติ เรียนรู้คุณค่าเชิงการท่องเที่ยว เช่น กิจกรรมล่องแก่ง การพายเรือแคนู เรือคายัค และ ปีนหน้าผา เป็นต้น

# การท่องเที่ยวเชิงอนุรักษ์ผจญภัย (Soft Adventure Tourism)

- การท่องเที่ยวลักษณะนี้ นักเดินทางท่องเที่ยว จะต้องมีการเตรียมตัวมาเป็นอย่างดี และตั้งอยู่ในความไม่ประมาท เพราะ อาจเกิดเหตุการณ์ที่ไม่คาดฝันได้ เช่น ทัวร์เดินป่า นักท่องเที่ยวจะได้รับความสนุกสนานเพลิดเพลิน ชมต้นไม้ ดอกไม้ หรือ สัตว์ป่า ได้ออกกำลังกาย เดินผ่านป่า ผ่านภูเขา แม่น้ำ ลำธาร น้ำตก ได้ศึกษาธรรมชาติในป่า ซึ่งอาจเกิดอุบัติเหตุจากการลื่นล้ม แมลงสัตว์กัดต่อย น้ำป่าไหลหลาก หลงป่า อันตรายจากสัตว์ป่า เป็นต้น



# รูปแบบของการท่องเที่ยวเชิงผจญภัย

- **การท่องเที่ยวผจญภัย ทางบก** ซึ่งมี การเดินป่า (รวมถึงการนั่งช้าง การส่องสัตว์ ด้วย เนื่องจากเป็นกิจกรรมที่นักท่องเที่ยวที่นิยมเดินป่านิยม เช่นกัน การส่องนก ดูผีเสื้อป่า การเที่ยวถ้ำ การปีนหน้าผา หรือ ไต่เขา การขี่จักรยานเสือภูเขา เป็นต้น
- **การท่องเที่ยวผจญภัยทางน้ำ** ได้แก่ แม่น้ำ ลำคลอง อ่าว บึง ต่าง ๆ รวมทั้งทางทะเล โดยเรือท่องเที่ยว เช่น การดำน้ำดูปะการังและสัตว์ทะเล การเล่นเรือใบ การพายเรือคายัก และเรือ แคนนู เป็นต้น

# องค์ประกอบของการท่องเที่ยวแบบผจญภัย

- เป็นการท่องเที่ยวในแหล่งธรรมชาติ ที่มีลักษณะพิเศษ ให้ความตื่นเต้นตื่นใจ ท้าทายความสามารถของมนุษย์ และชวนให้ทดลอง เมื่อเข้าไปเที่ยว
- มีบริการความสะดวกพร้อม บางแห่งที่ไม่พร้อม นักท่องเที่ยวต้องไปแคมป์ปิ้ง
- มีผู้เชี่ยวชาญ หรือ ครูฝึก ให้คำแนะนำ และดูแลความปลอดภัยอย่างใกล้ชิด
- เป็นการจัดการที่มีมาตรการรักษาความปลอดภัยต่อชีวิต และ ทรัพย์สิน
- นักท่องเที่ยวมีความสนุกสนาน ตื่นเต้น หวาดเสียว ปลอดภัย และ ได้รับประสบการณ์ใหม่ ๆ
- เป็นการกำหนดนโยบาย แผนงาน และแผนปฏิบัติการ เพื่อส่งเสริม และ พัฒนาการท่องเที่ยวทั้งในระยะสั้น และ ระยะยาว

# การขี่ช้าง (Elephant Riding)





# การขี่ช้าง (Elephant Riding)





# การ โหนสลิ่ง (Zip Lining)





# การโหนสลิ่ง (Zip Lining)



# การโหนสลิ่ง (Zip Lining)





# ล่องแก่ง (White Water Rafting)





# การผจญภัยถ้ำ (Caving Adventures)





# การผจญภัย ถ้ำ (Cave Adventures)





# การผจญภัยถ้ำ (Caving Adventures)





# ผีเสื้อป่า พะเนินทุ่ง อุทยานแห่งชาติแก่งกระจาน



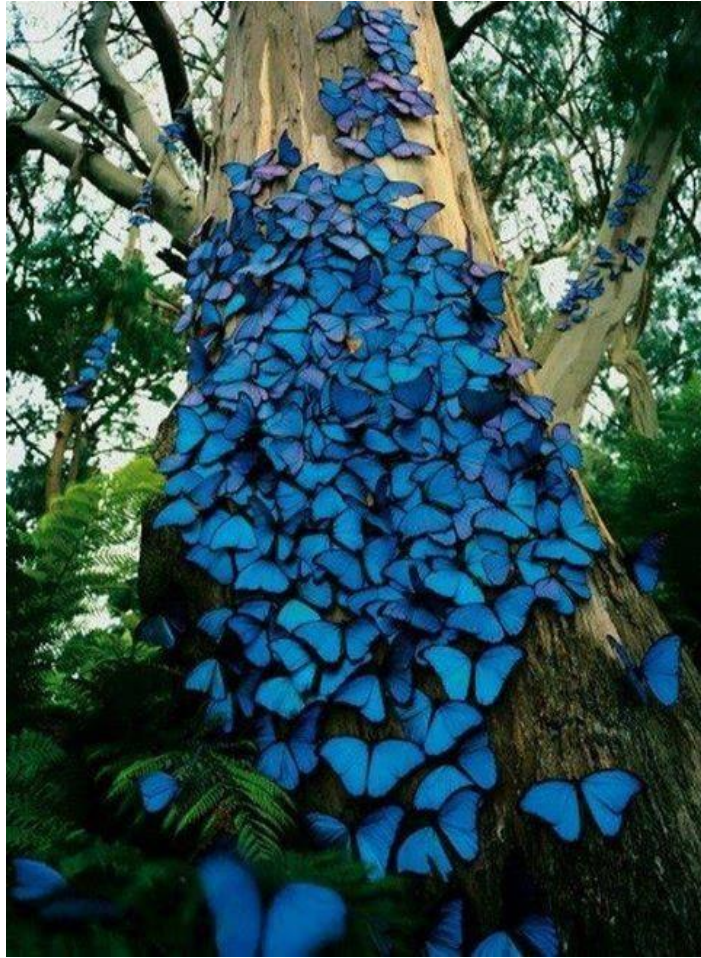


# ผีเสื้อป่า พะเนินทุ่ง อุทยานแห่งชาติแก่งกระจาน





# Blue Butterflies in The Amazon Rain Forest, Brazil













# Crocodile Tour Australia

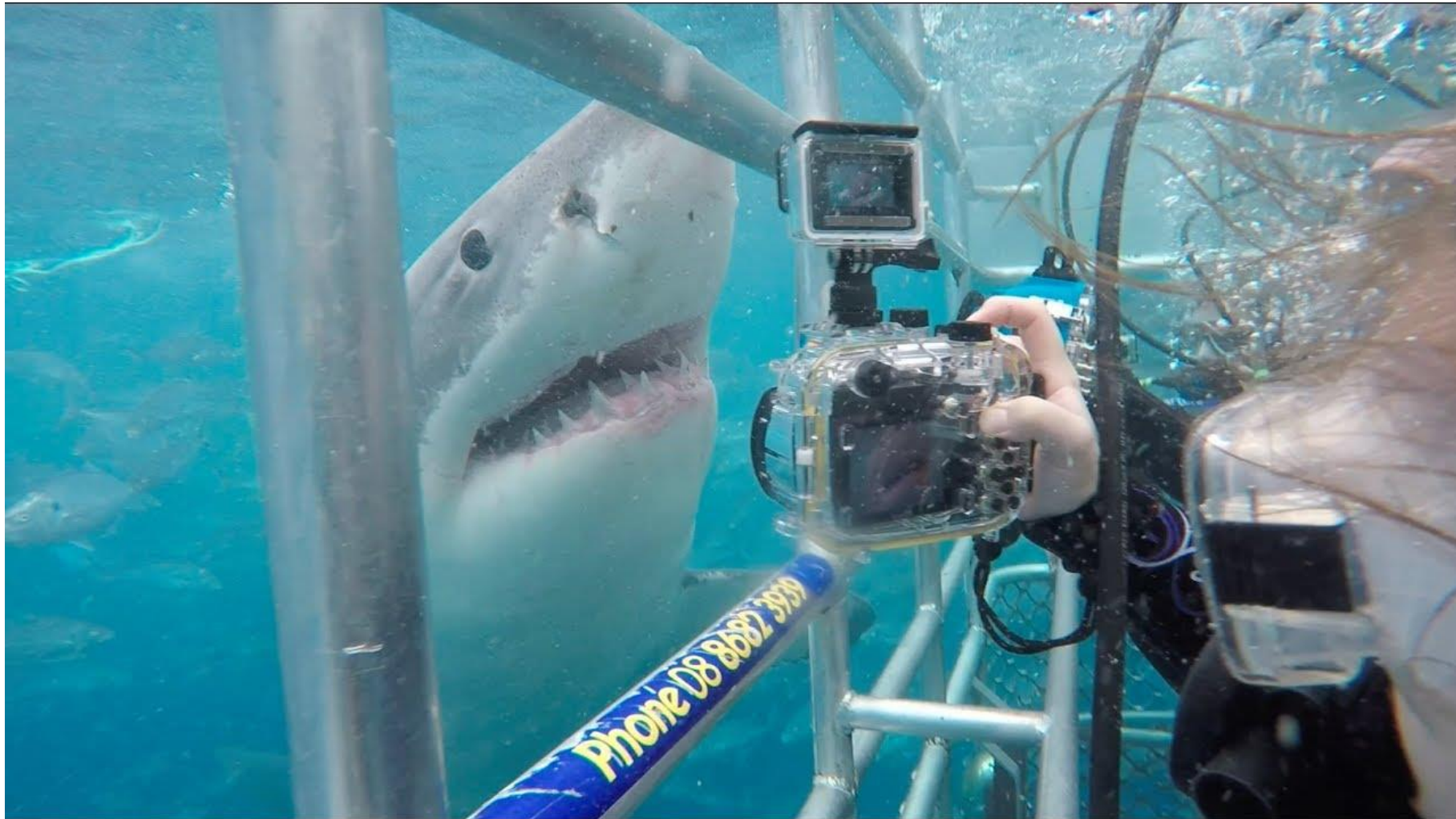




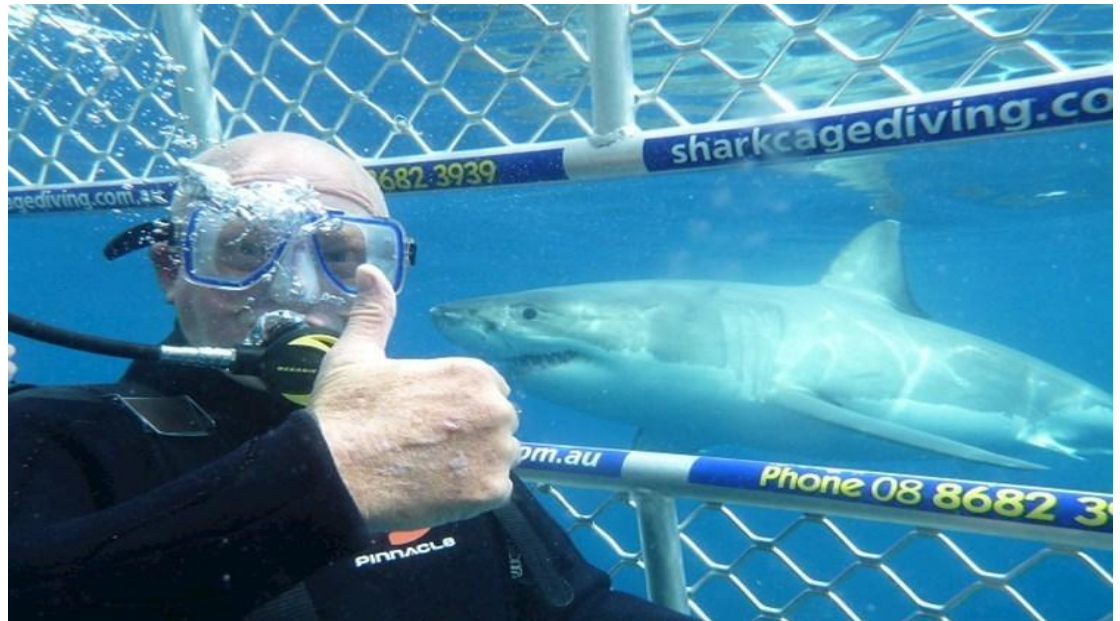
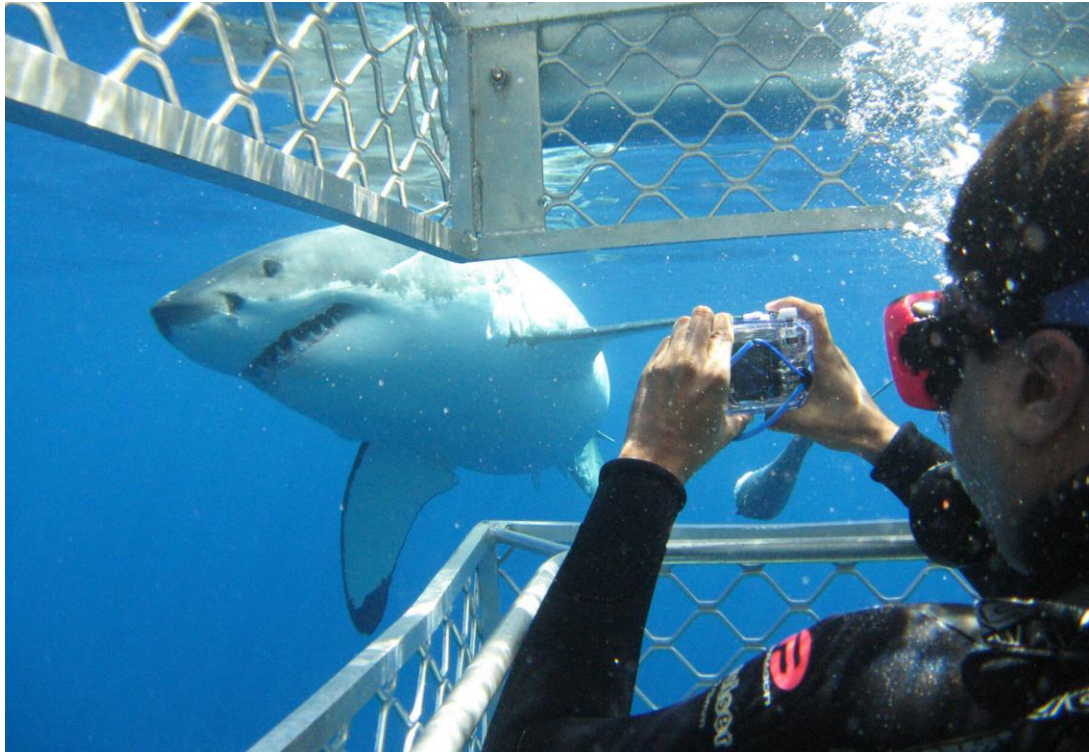
# Crocodile Tour Australia



# Shark Cage and Sea Lion Diving

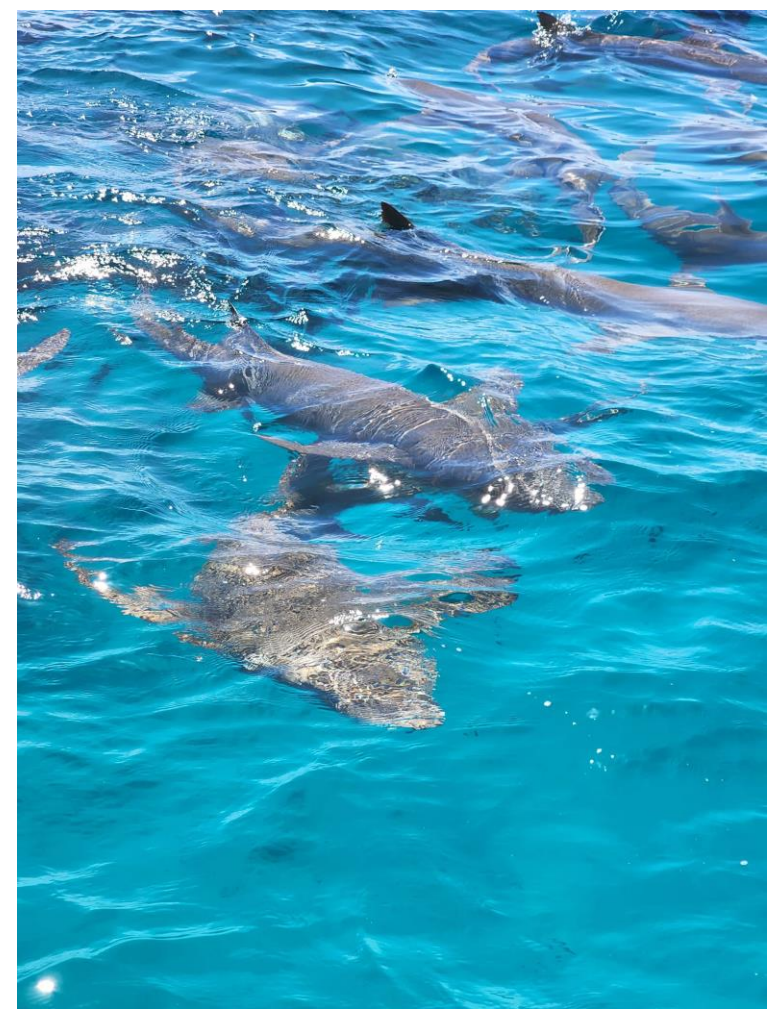








# Swimming with Sharks, Maldives





# Swim with Whale Sharks



# Swim with Manta Rays





# Swim with Manta Rays





15 ที่เที่ยวชมธรรมชาติสุดแอคเวนเจอร์  
ยิ่งสูงยิ่งเสียว ชวนเพื่อนไปเที่ยวแล้วไม่ผิดหวัง





# 1. Tree Top Walk : สวนแม่ฟ้าหลวง จังหวัดเชียงราย





# Tree Top Walk : สวนแม่ฟ้าหลวง จังหวัดเชียงราย



- **Tree Top Walk** ที่สวนแม่ฟ้าหลวง ดอยตุง จังหวัดเชียงราย เพิ่งเปิดให้บริการ วันแรกเมื่อวันที่ 1 สิงหาคมที่ผ่านมา เป็น กิจกรรมสุดเสียว ปีนป่ายไปบนสะพาน แคบๆ ทางเดินโยกเยกให้หวาดเสียวเล่นๆ ทางเดินกว่า 300-400 เมตร ท่ามกลางป่า ใหญ่ เราสามารถเดินชมความงามของ ธรรมชาติ ป่าเขา ต้นไม้สายพันธุ์ต่างๆ ได้ แบบพาโนรามา พร้อมกับเล่นกิจกรรมสนุกๆ ไปพร้อมกันได้เลย

## 2. ซิปไลน์ไร่ชา : สิ่ง πάρค จังหวัดเชียงราย





## 2. ซิปไลน์ไร้ชา : สิงห์ปาร์ค จังหวัดเชียงราย



- **Singha Park Chiang Rai** (สิงห์ปาร์ค เชียงราย) เป็นอีกหนึ่งแหล่งท่องเที่ยวใน จ. เชียงราย ที่มีทั้งกิจกรรม ให้เราได้เล่นหรือสัมผัสธรรมชาติกันอย่างครบครัน และ **Zipline Platform** (ซิปไลน์ไร้ชา) ก็เป็นอีกหนึ่งกิจกรรมที่เมื่อไปแล้วห้ามพลาด
- มีอยู่ด้วยกันทั้งหมด 4 สถานี เช่น สถานีชมวิวไร้ชา แบบ 360 กว้างสุดลูกลูกตา, สถานีหอคอย **Zipline** บนความสูงของตึก 8 ชั้น และปืนหน้าผาจำลอง

### 3. Canopy Walk





### 3. Canopy Walk



- **Canopy Walkway** ทางเดินลอยฟ้าชมวิวดูธรรมชาติเหนือเรือนยอดไม้ ตั้งอยู่ภายในสวนพฤกษศาสตร์สมเด็จพระนางเจ้าสิริกิติ์ อำเภอแม่ริม จังหวัดเชียงใหม่ นี้ถือเป็นเส้นทางเดินลอยฟ้าที่ยาวที่สุดในประเทศไทย ด้วยระยะทางกว่า 400 เมตร ระดับความสูงกว่า 20 เมตร และมีความสูงจากระดับน้ำทะเลกว่า 800 เมตร
- ทางเดินเป็นโครงเหล็กและระยะทางบางช่วงจะเป็นพื้นกระจกใส ทำให้สามารถมองเห็นทัศนียภาพเบื้องล่าง และภาพเหนือยอดไม้ เป็นมุมมองแบบพาโนรามา 360 องศา ที่น่าตื่นตาตื่นใจ

## 4. ป่าในกรุง กรุงเทพมหานคร





## 4. ป่าในกรุง กรุงเทพมหานคร



- เรียนรู้สังคมพืชต่างๆ ระหว่างทางเดินพร้อมเพลิดเพลินไปกับธรรมชาติ เมล็ดพันธุ์แห่งป่า เส้นทางเดินระยะทาง 200 เมตร ที่มีระดับความสูงต่างๆ ตั้งแต่ระดับพื้นดินจนถึงระดับความสูง 10.2 เมตรจากพื้นดิน เส้นทางนี้สามารถเดินเชื่อมไปยัง หอชมป่า (Observation Tower) ได้ด้วย
- นอกจากนี้ยังมีอาคารและสิ่งก่อสร้างอื่นในพื้นที่อีก อาทิ กำแพงดิน วัสดุที่มาจากดินธรรมชาติ กลมกลืนกับสภาพแวดล้อม , นิทรรศการผลกระทบต่อเมือง, ป่าบางกอก, ห้องฉายภาพยนตร์ขนาดเล็ก (Mini Theatre) เป็นต้น



## 5. สวนพฤกษศาสตร์สากลภาคใต้ (ทุ่งค่าย) จังหวัดตรัง





## 5. สวนพฤกษศาสตร์สากลภาคใต้ (ทุ่งค่าย) จังหวัดตรัง



- สวนรุกขชาติทุ่งค่าย จัดตั้งโดยกรมป่าไม้ ตามนโยบายของนายชวน หลีกภัย(นายกในขณะนั้น) เพื่อเป็นอนุสรณ์สถานเฉลิมพระเกียรติ เนื่องในพระราชพิธีรัชมังคลาภิเษก และเป็นสถานที่อนุรักษ์พันธุ์ไม้ – สัตว์ป่า และเป็นสถานที่พักผ่อนหย่อนใจสำหรับประชาชน
- ภายในสวนพฤกษศาสตร์สากลภาคใต้ (ทุ่งค่าย) มีสะพานศึกษาเรือนยอดไม้ (**Canopy walkway**) ความยาว 175 เมตร มีความสูง 10-18 เมตร มีจำนวนหอคอย 6 หอ รองรับน้ำหนักได้ 200 กิโลกรัม/ตารางเมตร ตั้งอยู่ระหว่างเส้นทางศึกษาธรรมชาติป่าทุ่งค่าย มีระยะทางประมาณ 3 กิโลเมตร ผ่านป่าดิบชื้นและป่าพรุ



## 6. เดอะ ใจเอนท์ เชียงใหม่ (The Giant Chiangmai)





## 6. เดอะ ใจแอนท์ เชียงใหม่ (The Giant Chiangmai)



- **The Giant Chiangmai** (เดอะใจแอนท์ เชียงใหม่) ตั้งอยู่ที่บ้านป๊อก ตำบลห้วยแก้ว อำเภอแม่ออน จังหวัดเชียงใหม่ หนึ่งในที่พักและที่ท่องเที่ยวที่แปลกตา เพราะตั้งอยู่บนต้นไม้ยักษ์ที่แผ่กิ่งก้านสาขาสุดอลังการ นอกจากนี้จะมีที่พักที่สามารถมองเห็นวิวธรรมชาติสวยๆ ได้จากมุมสูงแล้ว ยังเป็นแหล่งท่องเที่ยวยอดนิยมที่ไม่ว่าใครก็ตามต่างก็ต้องมาเช็คอิน



## 6. เดอะ ไจแอนท์ เชียงใหม่ (The Giant Chiangmai)



- เมื่อมาถึงเราจะเห็นสิ่งแรกเลยก็คือ สะพานแขวน ภาพยอดเยี่ยม! เป็นเชื่อมทางเดินไปยังร้านอาหาร - ร้านกาแฟ นอกจากนี้ยังมีกิจกรรมสุดหวาดเสียว ชิปไลน์ โหนตัวจากต้นไม้ยักษ์ มุมสูงขนาดที่ว่าทำเอาเสียวไส้สุดๆ



## 6. เดอะ ไจแอนท์ เชียงใหม่ (The Giant Chiangmai)



- นอกจากนี้ยังมีกิจกรรมสุดหวาดเสียว ซิปไลน์ ไหนตัวจากต้นไม้ยักษ์ มุมสูงขนาดที่ว่าทำเอาเสียวไส้สุดๆ

## 7. ทางเดินสกายวอล์ค ณ จุดชมวิ้วัดผาตากเสือ จังหวัดหนองคาย





## 7. ทางเดินสกายวอล์ค ณ จุดชมวิ้วัดผาตากเสือ จังหวัดหนองคาย



- “สกายวอล์ค” (Sky Walk) แลนด์มาร์คแห่งใหม่ของประเทศไทย และจังหวัดหนองคาย จุดชมวิ้วัดผาตากเสือ ทำให้เราเห็นทัศนียภาพแบบพาโนรามาของเมืองหนองคาย เห็นแม่น้ำโขงยาวเป็นสาย เห็นเมืองสังขุทอง และแขวงคำม่วน นครหลวงเวียงจันทน์ ประเทศลาว ตั้งอยู่ที่วัดผาตากเสือ ต.ผาตั้ง อ.สังคม อยู่บนเทือกเขา สูงจากระดับน้ำทะเลประมาณ 500 เมตร ซึ่งวัดแห่งนี้ถือว่าเป็นจุดชมวิ้วัดที่สวยงามที่สุดแห่งหนึ่งของ จ.หนองคาย

## 8. บอลลูนยักษ์ เหนือน่านฟ้า จังหวัดเชียงใหม่





## 8. บอลลูนยักษ์ เหนือ่านฟ้า จังหวัดเชียงใหม่



- ประสบการณ์ใหม่ครั้งหนึ่งในชีวิต สำหรับคนที่ต้องการสัมผัสการผจญภัยบนท้องฟ้า ตามเส้นทางที่ถูกกำหนดโดยกระแสลม ณ ความสูงที่ค่อยๆ ไต่ระดับไปหยุดที่ 2,000 เมตร ชมทิวทัศน์ที่เห็นคือวิวมุมสูงกว้าง 360 องศา ขอบฟ้าตัดกับแนวสีเขียวของธรรมชาติรอบๆ พระอาทิตย์ยามเช้าทอแสงและไออุ่นฝ่าสายหมอกฤดูหนาว

## 8. บอลลูนยักษ์ เหนือ่านฟ้า จังหวัดเชียงใหม่





## 9. เอ็กซ์ตรีม แอ็คเวนเจอร์ ภูเก็ต





## 9. เอ็กซ์ตรีม แอ็คเวนเจอร์ ภูเก็ต



- กิจกรรมผจญภัยบนยอดไม้สุดมันส์ในภูเก็ต มีฐานเครื่องเล่นมากที่สุดในเอเชีย ถึง 69 ฐาน บนพื้นที่กว่า 10 ไร่ ตั้งอยู่บนเขานาค สามารถมองเห็นวิวทะเลอ่าวฉลองภูเก็ต
- เครื่องเล่นแนะนำ อาทิ **Flying Fox** การโหนรอกสลิง (**Zip Wire**) สุดหวาดเสียว, ปีนขึ้นต้นไม้ใหญ่ที่สูงถึง 25 เมตร, การโหนเชือกเป็นทาร์ซาน, การปีนตาข่าย, การเดินทรงตัวบนแผ่นไม้ที่แกว่งไปมา
- ไม่ต้องกังวลในเรื่องความปลอดภัย เพราะการออกแบบและติดตั้งจากผู้เชี่ยวชาญและยังมีใบอนุญาตเปิดจากประเทศฝรั่งเศส



## 9. เอ็กซ์ตรีม แอ็คเวนเจอร์ ภูเก็ต





10. ร่อนร่มกลางสายลมอ่อนๆ ชมคุ้งน้ำ  
หาดคุ้งวิมาน จังหวัดจันทบุรี





# 10. ร่อนร่มกลางสายลมอ่อนๆ ชมคุ้งน้ำ หาดคุ้งวิมาน จังหวัดจันทบุรี





# 11. ไฟลต์ ออฟ เดอะ กีบบอน (Flight of the Gibbon) จังหวัดชลบุรี





# 11. ไฟลต์ ออฟ เดอะ กิบบอน (Flight of the Gibbon) จังหวัดชลบุรี



- ไฟลท์ ออฟ เดอะ กิบบอน เป็นสถานที่ที่ล้อมรอบไปด้วยสภาพแวดล้อมทางธรรมชาติที่ดีที่สุดแห่งหนึ่งของประเทศไทย ในด้านหนึ่งมีอาณาเขตติดต่อกับที่พักพิงของสัตว์ นานาชนิด ขนาด 30,000 ตารางเมตร ติดกับสวนสัตว์เปิดเขาเขียว



# 11. ไฟลต์ ออฟ เดอะ กีบบอน (Flight of the Gibbon) จังหวัดชลบุรี





## 12. เดอะ เนเจอร์ คลับ รีสอร์ท สังกะบุรี จังหวัดกาญจนบุรี



- พื้นที่ 3,000 ไร่แห่งนี้ นอกจากจะมีพื้นที่ให้สนุกกับกิจกรรมตื่นเต้นท้าทายมากมาย หนึ่งในกิจกรรมผจญภัยยอดฮิตของ เดอะ เนเจอร์ คลับ รีสอร์ท คือ ไฮฟลายอิง (High Flying) หรือ ผจญภัยเหนือยอดไม้ (Tree Top Adventure) เป็นกิจกรรมเหินหาวโลดแล่นไปตามสลิงยาวเกือบ 500 เมตร

## 12. เดอะ เนเจอร์ คลับ รีสอร์ท สังกะบุรี จังหวัดกาญจนบุรี





## 12. เดอะ เนเจอร์ คลับ รีสอร์ท สังกะบุรี จังหวัดกาญจนบุรี



# 13. โดร่มกลางห้วงเวหา

## เบิร์ต พาราโดส์ รีสอร์ท จังหวัดอุดรธานี





# 13. โดร่มกลางห้วงเวหา

## เบิร์ต พาราไดส์ รีสอร์ท จังหวัดอุดรธานี



- เบิร์ต พาราไดส์ เอ็กซ์ตรีม รีสอร์ท มีสนามบินส่วนตัวเอาไว้รองรับกิจกรรมทางอากาศทุกประเภท เช่น กีฬากระโดดร่ม การขับเครื่องบินเล็กเครื่องบินไมโครไลท์ เครื่องบินอัลตราไลท์ ร่มบินพารามอเตอร์ มีครูฝึกสำหรับสอนกีฬาการบินทุกประเภท สำหรับผู้ที่สนใจฝึกอย่างจริงจัง และผู้ที่มาทำกิจกรรม เพื่อสัมผัสกับประสบการณ์ครั้งหนึ่งในชีวิต

# 13. โดร่มกลางห้วงเวหา

## เบิร์ต พาราโดส์ รีสอร์ท จังหวัดอุดรธานี



- นอกจากนี้ยังมีการเปิดสอนหลักสูตรนักดิ่งพสุธา โดยทางรีสอร์ทจะจัดเตรียมอุปกรณ์ครบครันรุ่นใหม่และทันสมัยที่สุดสำหรับการฝึก รวมไปถึงครูฝึกที่มีความเชี่ยวชาญและประสบการณ์สูงได้รับใบอนุญาตอย่างถูกต้องอย่างเป็นทางการจากสมาคมกีฬากะโดดร่มแห่งสหรัฐอเมริกา (USPA, United State Parachute Association)



# 13. โดคร่มกลางห้วงเวหา

## เบิร์ต พาราไดส์ รีสอร์ท จังหวัดอุดรธานี



# 14. ทางเดินเลียบบภูเขา

## วัดเจติยาศรีวิหาร (วัดภูทอก) จังหวัดหนองคาย





# 14. ทางเดินเลียบบภูเขา

## วัดเจติยาศรีวิหาร (วัดภูทอก) จังหวัดหนองคาย



- วัดเจติยาศรีวิหาร (วัดภูทอก) นอกจากจะมีนักท่องเที่ยวไปสักการะสิ่งศักดิ์สิทธิ์แล้ว ยังมีจุดท่องเที่ยวที่หลายคนนิยมมากก็คือ สะพานไม้และบันได ทางเดินขึ้นไปชมทัศนียภาพรอบๆ ภูทอก เป็นบันไดไม้เวียนไปมา 7 ชั้น ซึ่งใช้เพียงแรงงานคนสร้างนานถึง 5 ปี ระหว่างเดินไปตามชั้นต่างๆ ก็สามารถมองเห็นทัศนียภาพรอบๆ ได้แบบ 360 องศา และวัดจากฐานถึงยอด มีความสูงกว่า 460 เมตร



# 14. ทางเดินเลียบบภูเขา

## วัดเจติยาศรีวิหาร (วัดภูทอก) จังหวัดหนองคาย





# 15. ฟลายอิง สควอเรียลส เห็นเวหา จังหวัดเชียงใหม่









# 15. ฟลายอิง สควอเรียลส เห็นเวหา จังหวัดเชียงใหม่





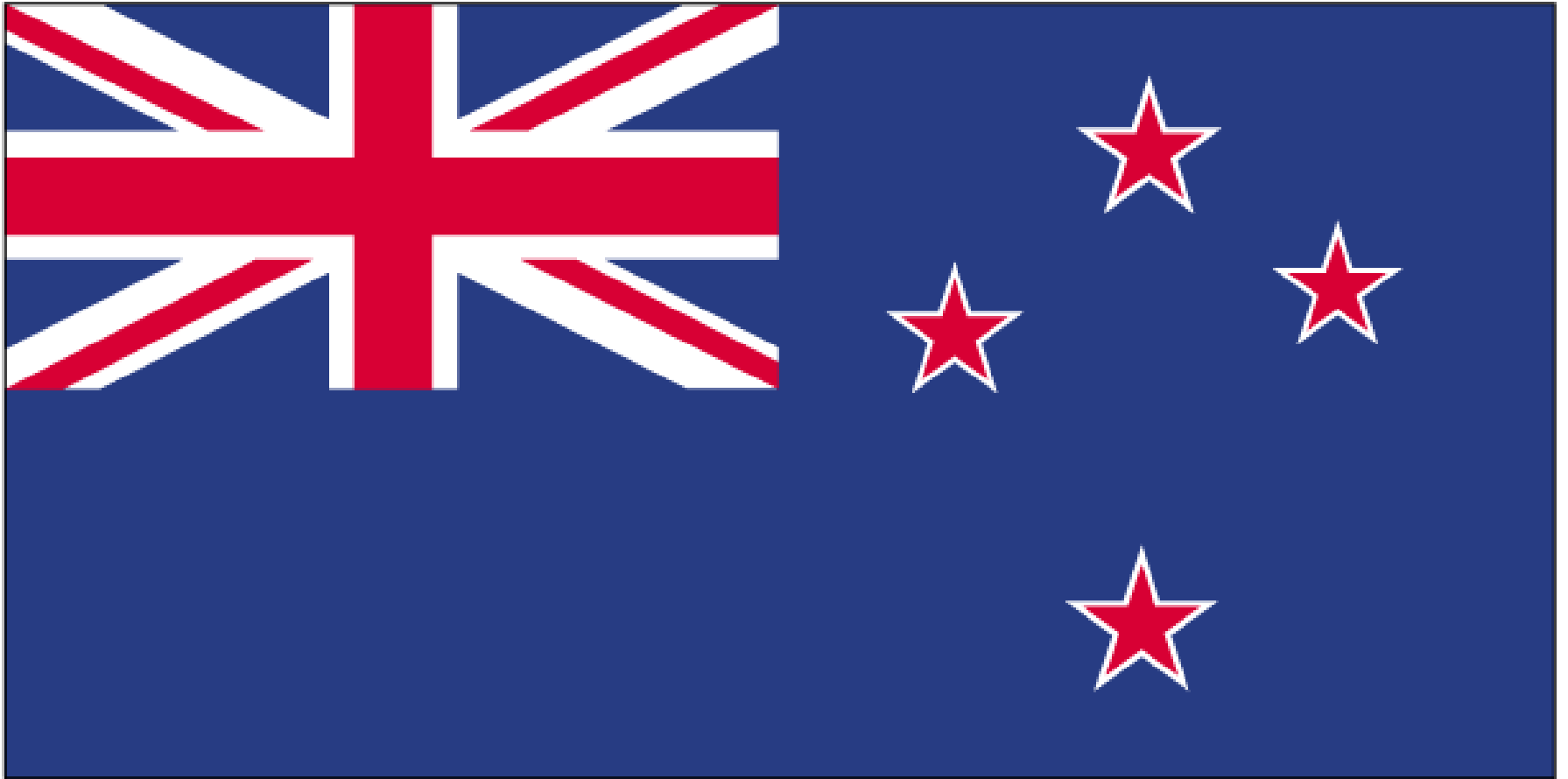


# New Zealand





# New Zealand - Flag



# The New Zealand Flag

- The New Zealand Flag is the symbol of the realm, government and people of New Zealand. Its royal blue background represents of the blue sea and clear sky surrounding us. The stars of the Southern Cross emphasis this country's location in the South Pacific Ocean. The Union Jack in the first quarter recognizes New Zealand's historical origins as a British colony and dominion.



# Official Name

- New Zealand is the official name for New Zealand. It is also sometimes known as 'Aotearoa' “ดินแดนแห่งเมฆขาวที่ยาวไกล” which is the name the Maori people (New Zealand's indigenous people group) give to the country. Aotearoa means 'land of the long white cloud'. The abbreviation for New Zealand is NZ.

# About New Zealand

- New Zealand is an Island country in the southwestern Pacific Ocean. The country geographically comprises two main landmasses – that of the North Island and the South Island and numerous smaller islands.



# History of New Zealand

- Māori were the first to arrive in New Zealand, journeying in canoes from Hawaiki about 1,000 years ago.
- The first European to discover New Zealand was the Dutch explorer Abel Tasman, in 1642.
- The English navigator James Cook mapped the coasts of the country from 1769. When New Zealand became a British colony in 1840, large-scale settlement began, mainly from the United Kingdom.

# History of New Zealand

- In the 1890s, New Zealand became the first country to give women the vote, among other liberal reforms. The country lost many men in two world wars. Today New Zealand has moved from being a British colony to an independent multicultural nation of the Pacific.



# History of New Zealand

- In 1840, the Treaty of Waitangi was signed, an agreement between the British Crown and Maori. It established British law in New Zealand and is considered New Zealand's founding document and an important part of the country's history. The building where the treaty was signed has been preserved and, today, the Waitangi Treaty Grounds are a popular attraction.

# Location

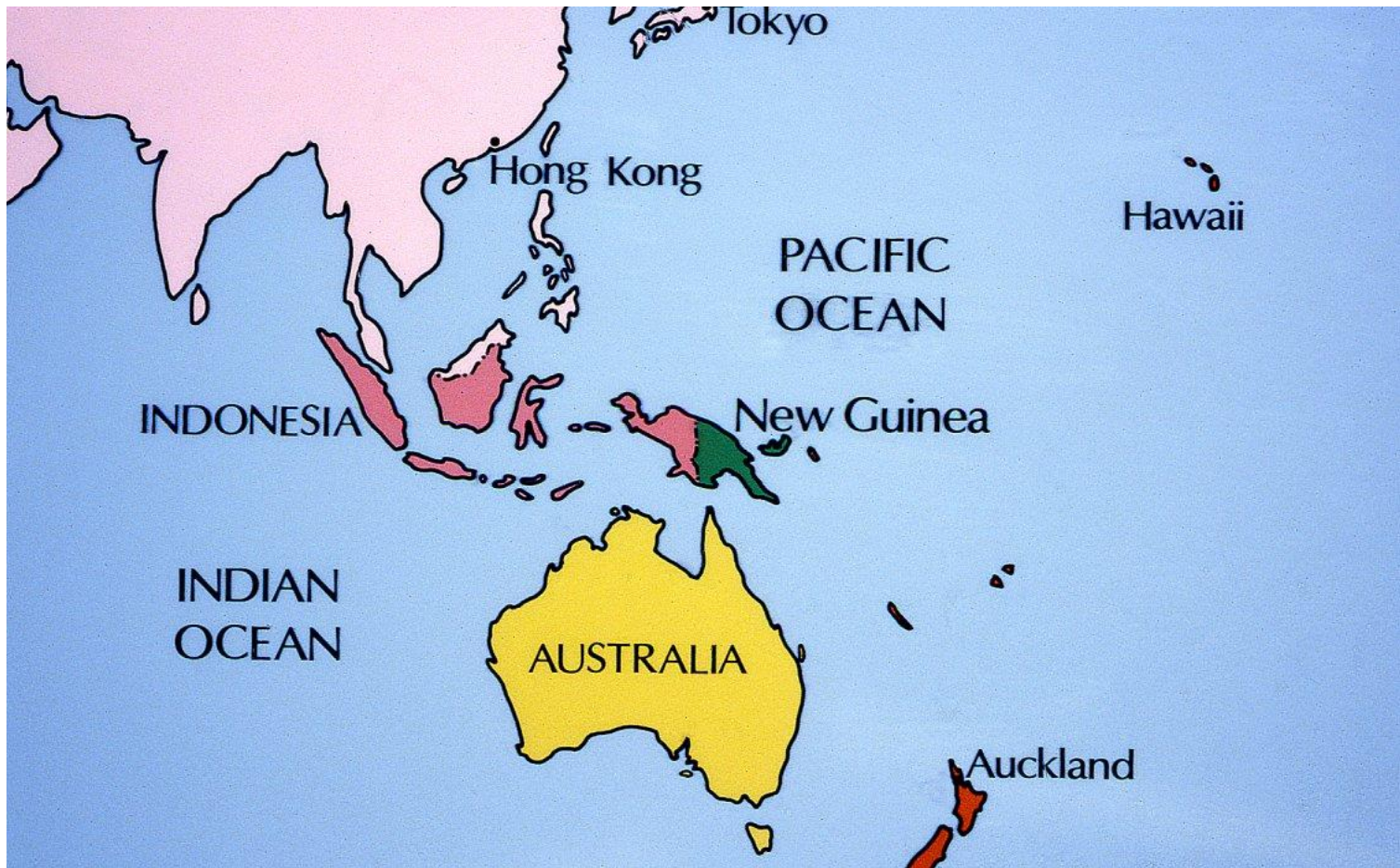
- New Zealand is an archipelago (group of islands) located in Oceania, southeast of Australia. The 2 main islands are North Island (Te Ika a Maui) and South Island (Pounamu).
- Its total land area is 268,670 square kilometers (103,733 square miles), making it about the size of the state of Colorado, with a coastline of 15,134 kilometers (9,404 miles). The capital, Wellington, is located at the south end of North Island.



# Location



# Neighbor

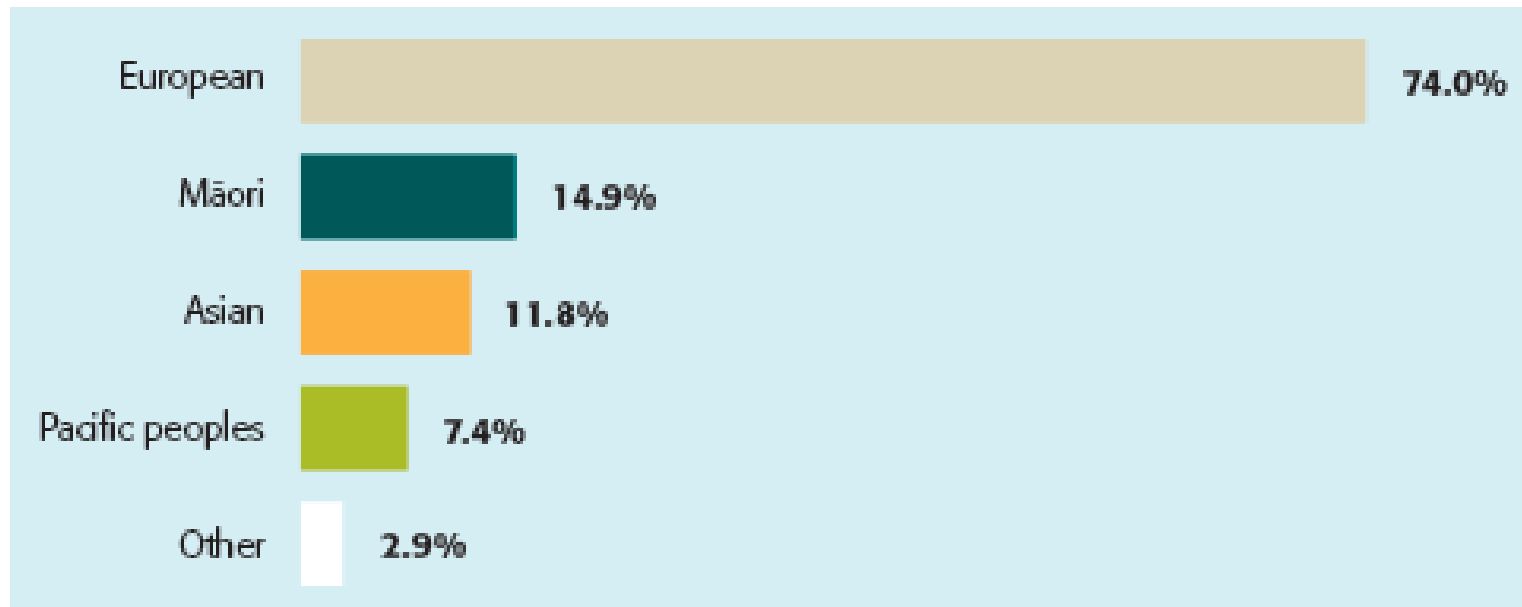


The closest countries to New Zealand are Australia, Fiji, New Caledonia, Vanuatu, Papua New Guinea, Indonesia, Hong Kong, Macao



# Population

- It's estimated that the population for New Zealand in 2014 is 4.5 million, up from the 4.4 million estimated in 2012.



# Population

- In most years, New Zealand has a net migration loss of New Zealand citizens who move to Australia, the United Kingdom, and elsewhere, so one of the objectives of its recent immigration policy (1987) is to offset this loss with new migrants, preferably those with skills and investment capital.



# Economy

- New Zealand has a market economy. For many years earnings were mainly from farm products, such as wool and dairy goods. Today these are combined with new developments such as tourism, film production, and winemaking. New Zealand depends heavily on international trade, especially with Australia, China, the United States, and Japan. Economic free-market reforms from the 1980s have removed many barriers to foreign investment.

# Society

- New Zealand has a similar-sized population to Ireland, Singapore, and Norway. More people live in the North Island than the South Island, and far more live in the cities than in the country. Auckland, the largest city, is home to many people from the Pacific and Asia who have settled in the past 50 years.
- A democratically elected government contributes to schools, universities, and hospitals, so New Zealanders are generally well educated, healthy, and have a good standard of living. Christianity is the most common religion.



# System of Government

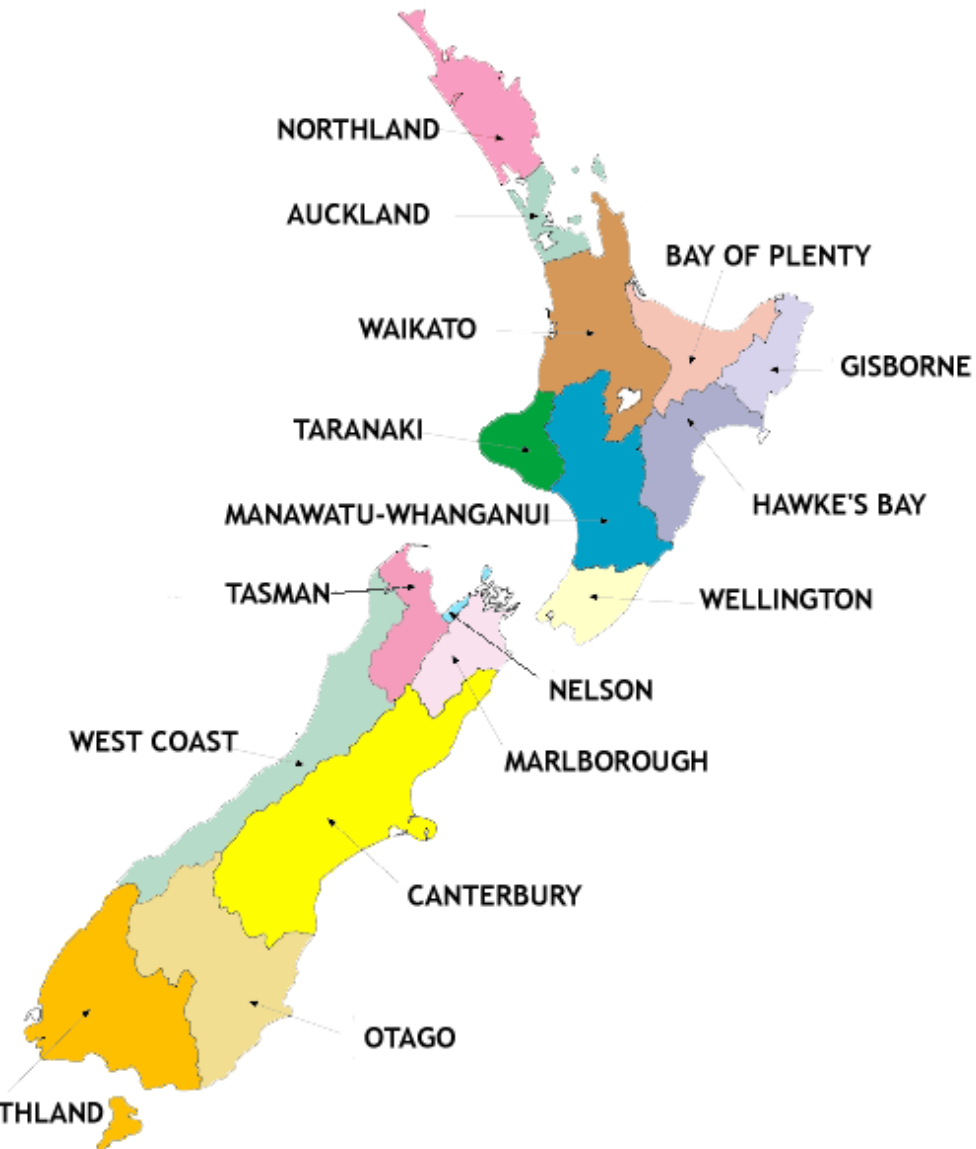
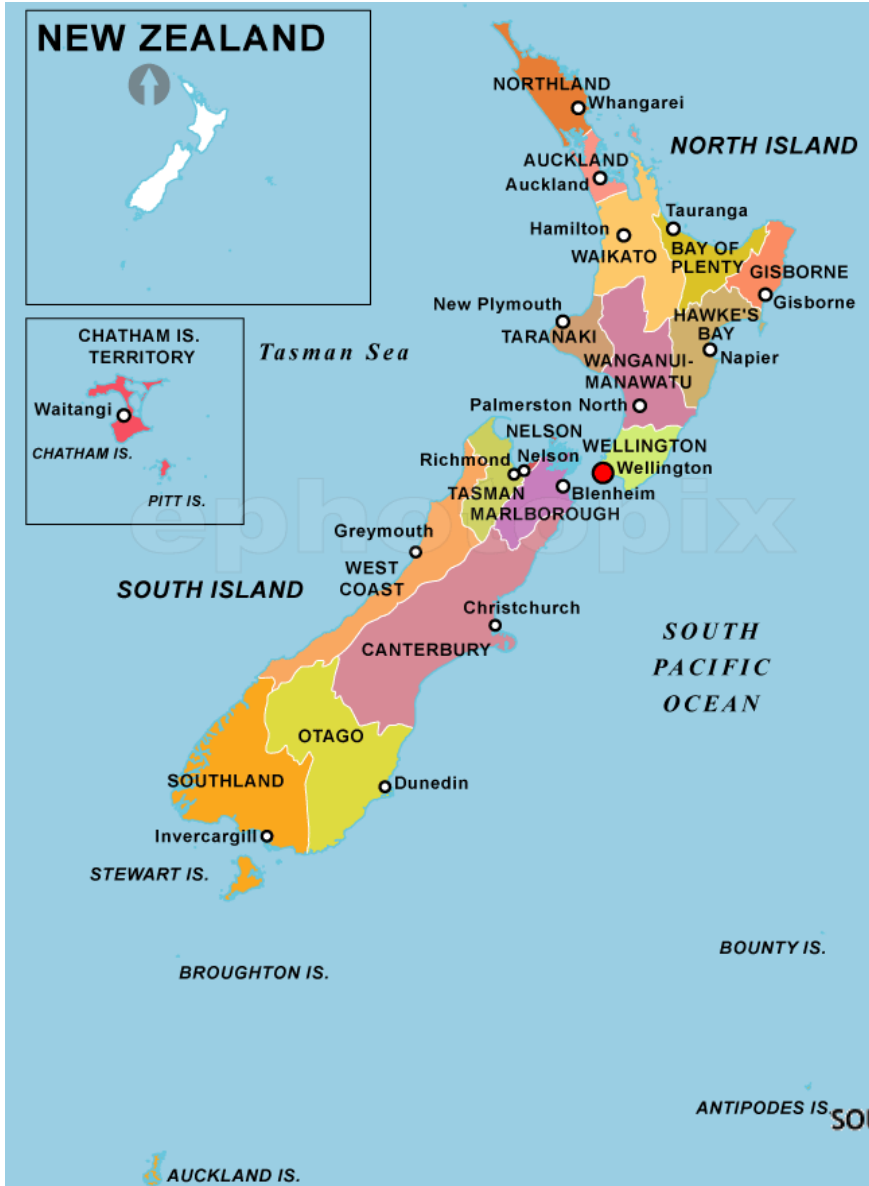
- New Zealand is a democratic country in which the Members of Parliament (MPs) are chosen in free and fair elections.
- Citizens and permanent residents who are aged 18 years and over are required to enrol to vote. Voting is not compulsory.

# New Zealand Seasons

- New Zealand does not have a large temperature range. However, New Zealand weather can change unexpectedly—as cold fronts or tropical cyclones quickly blow in.
- Spring – September, October, November
- Summer – December, January, February
- Autumn – March, April, May
- Winter - June, July, August



# State and Capital city



# (Coat of Arms)



- ใช้โดยรัฐบาลแห่งนิวซีแลนด์. ประกาศใช้อย่างเป็นทางการโดยสมเด็จพระเจ้าจอร์จที่ 5 เมื่อวันที่ 26 กันยายน 2454 และแก้ไขแบบตราเพิ่มเติมโดย สมเด็จพระราชินีนาถเอลิซาเบธที่ 2 เมื่อ พ.ศ. 2499



# National Color

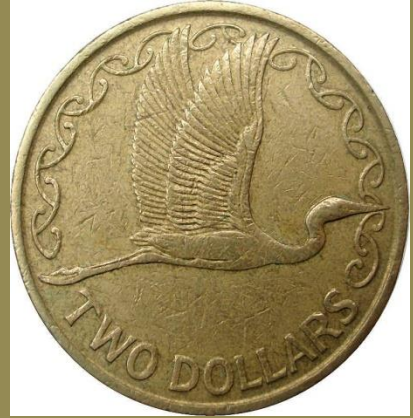
- The national colors of New Zealand orders are black, white or silver, and red ochre.



# Currency - NZD

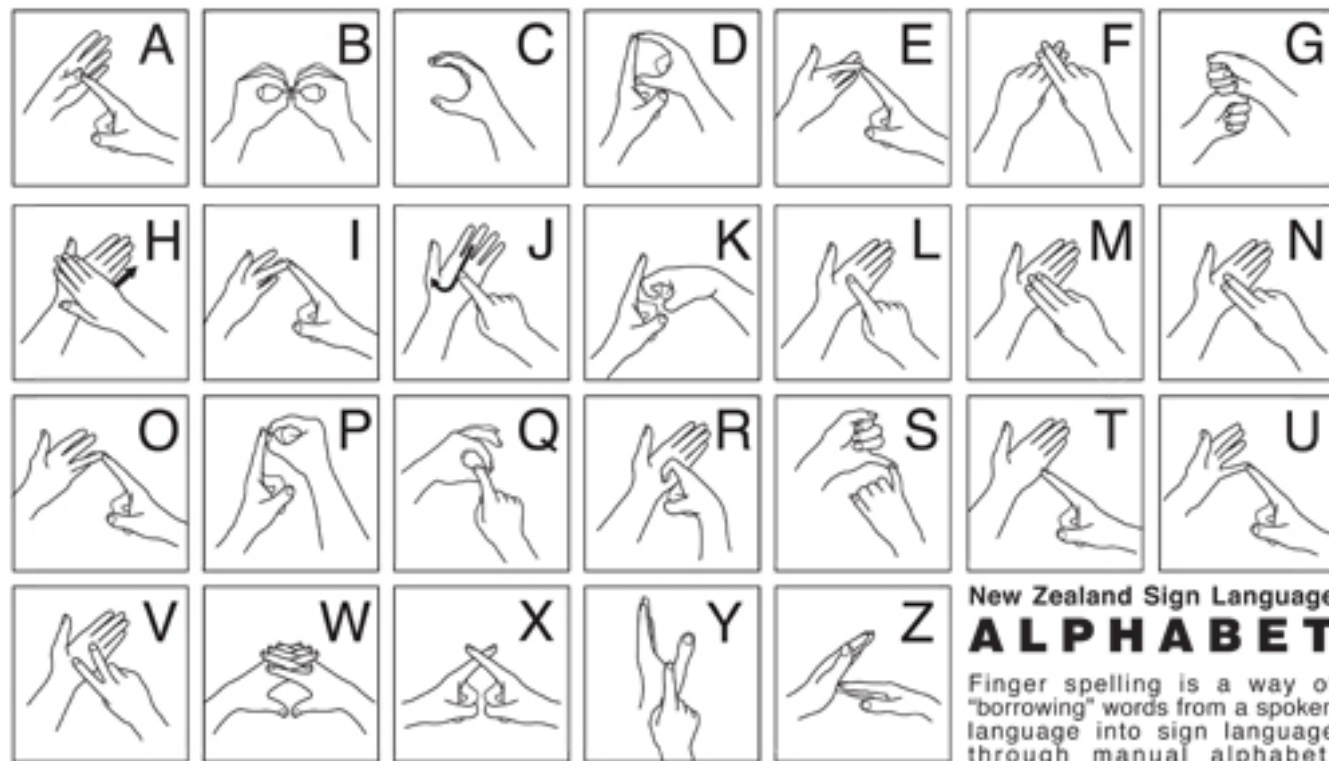
- Code: NZD is the currency of New Zealand. It is divided into 100 cents.
- It is normally written with the dollar sign \$, or **NZ\$** to distinguish it from other dollar denominated currencies.
- In the context of currency trading, it is often informally called the "Kiwi"
- It is one of the 10 most-traded currencies in the world, being approximately 2.0% of global foreign exchange market daily turnover in 2013





# Official Languages

- English, Maori and New Zealand Sign Language are the official languages, with English predominant.



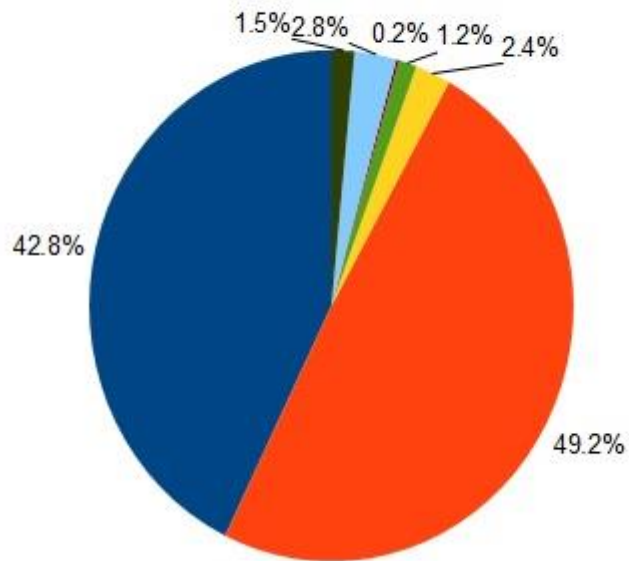


# New Zealand - Religion

- Auckland had the largest percentage of religious people in New Zealand at the 2013 Census, according to a regional breakdown of results released by Statistics New Zealand today.
- Across New Zealand, the number of people who affiliated with a religion in 2013 fell 5.5 per cent since the 2006 Census. This trend was reflected in every region except Auckland, which had a 1.2 per cent increase in the number of religious residents.

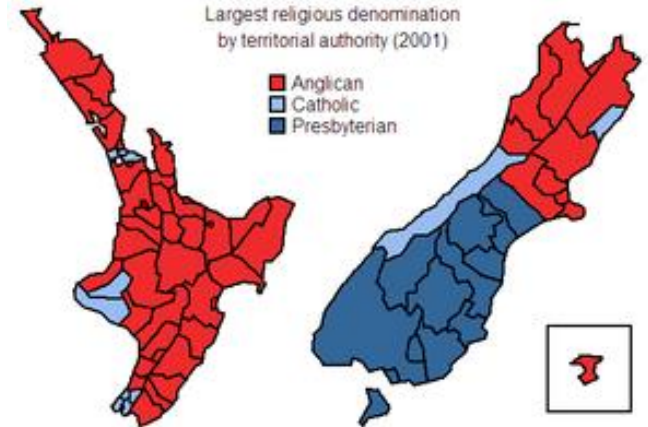
# National Religion

NZ religious affiliation 2013



- No Religion
- Christian total
- Hindu
- Muslim
- Jewish
- Other
- Buddhist

Largest religious denomination by territorial authority (2001)





# Indigenous person



# The Māori of New Zealand

- The indigenous people of the land – of New Zealand and their culture is an integral part of New Zealand life. About 15% of the population of 3.8 million is of Māori descent.
- The arrival of Europeans to New Zealand starting from the 17th century brought enormous change to the Māori way of life. Māori people gradually adopted many aspects of Western society and culture



# Māori Population

- In the 2013 census, there were approximately 600,000 people in New Zealand identifying as Māori, making up roughly 15% of the national population. They are the second-largest ethnic group in New Zealand.
- In addition there are over 120,000 Māori living in Australia.

# Economic and Social Obstacles

- Disproportionate numbers of Māori face significant economic and social obstacles, with lower life expectancies and incomes compared with other New Zealand ethnic groups, in addition to higher levels of crime, health problems and educational under-achievement.
- Socioeconomic initiatives have been implemented aimed at closing the gap between Māori and other New Zealanders. Political redress for historical grievances is also ongoing.



# Māori language

- The Māori language (known as *Te Reo Māori*) is spoken to some extent - representing 3% of the total population, although many New Zealanders regularly use Māori words and expressions, while speaking English.





- Māori are increasingly utilizing tourism in a bid to preserve and promote their culture and create a more prosperous future for their youth.







# Traditional Maori Greeting

- A Maori man with ta moko (facial tattoo) and woman doing hongi (traditional Maori greeting)





# Arts

- As part of the resurgence of Māori culture, the traditional crafts of carving and weaving are now more widely practiced and Māori artists are increasing in number and influence





# The Traditional Crafts of Carving





# Traditional Maori Arts



# Maori Bone Carvings





# Traditional Maori carving demonstrations





# Traditional indigenous Maori weaving of flax leaves and fibre





This is traditional Maori flax weaving.  
The bag is called a Kete in Maori.





# traditional Maori flax weaving' products





# New Zealand Traditional costume



New Zealand Maori artists wear woven cloaks and traditional costumes

# School for Teaching Traditional Maori Weaving - Rotorua





# Traditional Māori costume



- Traditional Māori costume still play a big part in the lives of many modern Māori in New Zealand and are an intrinsic part of Kiwi culture for New Zealand.

# Sports

- Most of the major sporting codes played in New Zealand have British origins. Rugby Union is considered the national sport and attracts the most spectators.
- Golf, netball, Tennis and Cricket have the highest rates of adult participation, while football (Soccer) is top among young people.



# Rugby Union as National Sport



# Sports



At Murrayfield, the All Blacks perform the haka ahead of their match against Scotland

The New Zealand All Blacks rugby team performing a **haka** before a match, Auckland, 2005.



# Traditional Dance - Haka





# Kapa Haka – Indigenous Maori Culture Performance Art, New Zealand





# Auckland



# The story of Auckland – Tāmaki akaurau

Discover the stories and legends behind Auckland –  
Tāmaki Makaurau.





# Legends Behind Auckland

- The creation of Auckland's unique landscape is part of an ancient love story that brought about a fierce battle of incantations. The battle between two iwi (tribes) created deep cracks in the earth, thrusting upwards the many volcanic cones scattered across the region today.

# Legends Behind Auckland

- The fertile soils left from this battle, combined with the abundant resources of the Waitemata and Manukau harbours, have drawn people to this region for centuries. It is for this reason that the Auckland region is widely known as -Tāmaki Makaurau -



# Air activities in Auckland

- Auckland is stunning from above, so grab your goggles and take to the skies. Take a scenic flight, go hang gliding, charter a helicopter to Waiheke Island or get an adrenaline hit on a high speed aerobatic flight.



# Auckland Aerobatic Flight





# Paragliding and hang gliding

- See the region's beautiful landscapes from high above with paragliding or hang gliding in Auckland.



# Paragliding





# hang gliding



# Scenic flights

- Enjoy Auckland's stunning natural playground from the air on a scenic flight. Fly over city landscapes and the sparkling blue waters and emerald islands of the Hauraki Gulf. Sit back, relax and take in the incredible views.





# Land activities in Auckland

- Enjoy a round of golf, Wales Squad Quadbike through the forest, go horse riding along the beach or canyoning down waterfalls, leap off the Sky Tower or climb the Harbour Bridge for spectacular views.

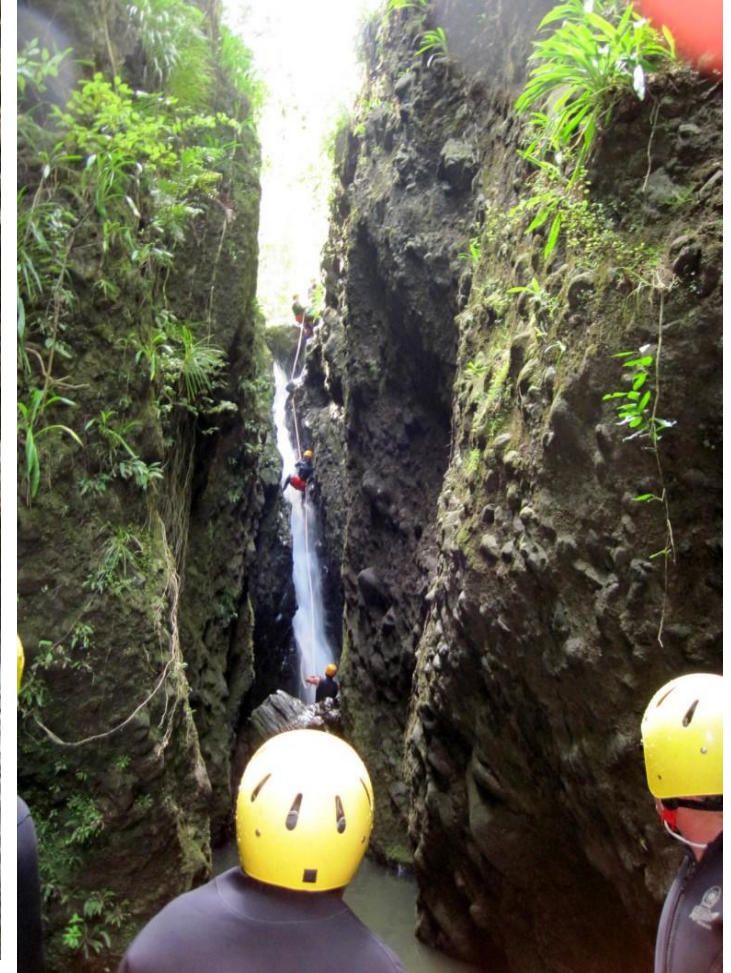


# Quadbike In Auckland





# canyoning down waterfalls



# horse riding along the beach





# Leap off the Sky Tower - Sky Jump - Auckland Sky Tower



# climb the Harbour Bridge for spectacular views





# Bungy

- Experience the country's only ocean-touch bungy jump from Auckland Harbour Bridge. Or try New Zealand's highest base jump – 192m off the iconic Sky Tower.



# Auckland Harbour Bridge Bungy Jump





# Canyoning

- Join an exciting full or half day canyoning adventure in Auckland's beautiful Waitakere Ranges. Canyon down gushing waterfalls and gorges deep in the rainforest.



# Caving

- Explore underground Auckland with a caving adventure. Abseil into natural caves, navigate a maze of tunnels and try to spot glow-worms along the way.





# Cycling & Mountain Biking

- Getting out and about on a bike is one of the best ways to immerse yourself in the stunning scenery around Auckland. Cycle through the city or check out some of the stunning coastal trails.

# Cycling in Auckland





# Horse Treks

- A horse trek is the perfect way to see Auckland's stunning beaches and scenic farmland. Horse riding is suitable for all ages and makes for an unforgettable Auckland experience.



# Miscellaneous madness

- Auckland offers so many fun activities, from the mild to the wild. 'SkyWalk' 192 metres off the ground around the outside of Auckland's iconic Sky Tower, rumble around the city on the back of a Harley Davidson motorcycle





# Off Road Driving Adventure

- Take a thrilling off road driving adventure in Auckland for an exhilarating drive and amazing scenery. Quad biking, motor-biking and four wheel driving, you'll find it all here.



# Walking & Trekking

- Grab your walking shoes and explore the great outdoors. With hundreds of trails and tracks, walking or trekking in Auckland is an amazing way to discover the region's stunning natural beauty.





# Zip lining

- Soar above the tree tops and soak up the views with a flying fox zipline adventure in Auckland. Head to beautiful Waiheke Island to experience Auckland's only zip line experience.



# Water activities in Auckland

- Auckland is surrounded by water so get out and make the most of it. Cruise the beautiful Hauraki Gulf, sail an ex-America's Cup yacht, go snorkeling with the fishes, jet around the Waitemata Harbour or go whale and dolphin spotting.



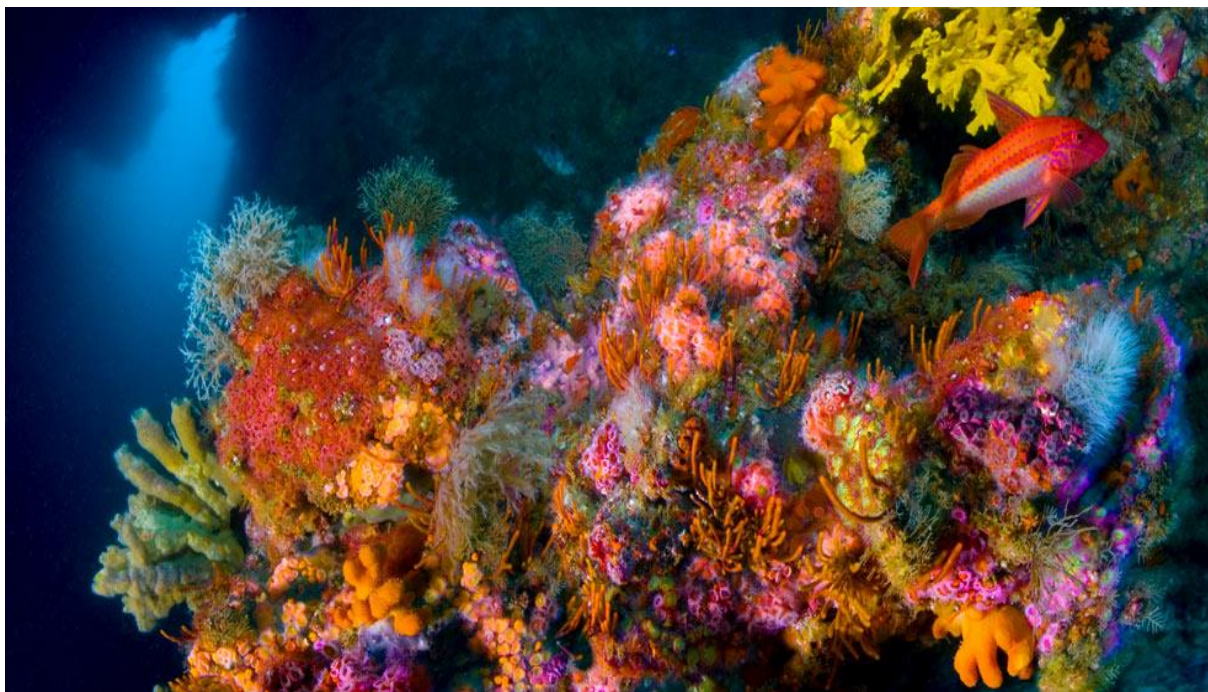
# Diving

- With its pristine waters, rare marine life and options for every level, you'll find world-class diving and snorkeling in Auckland. Get up close to amazing fish life, swim with the dolphins or try a shark dive.









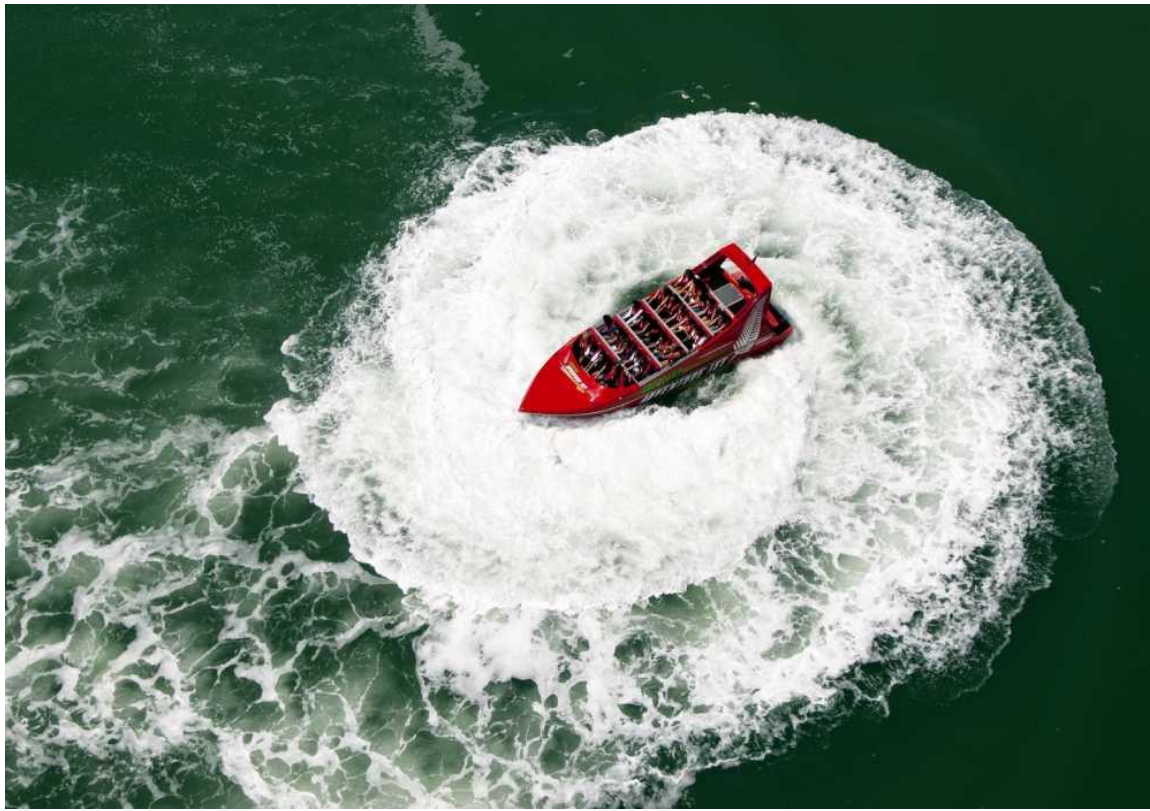
# Jet Boating

- New Zealand is the home of jet boating, a unique on-the-water adrenaline rush for all ages. Experience the thrill of an Auckland jet boat ride on the harbour while taking in the city views.



# Jet Boat Ride





# Jet Boat Ride



# Kayaking - Salt Water

- Get close to nature and explore Auckland's world-class marine environments by kayak. Paddle to desert islands, go in search of dolphins or try an action-packed day surfing the waves.



# Kayaking - Salt Water





# Sailing

- Known as the 'City of Sails', Auckland is the ultimate sailing destination. From high-speed, hands-on racing boats to luxurious yacht charters and traditional Māori sailing waka (canoes), sailing in Auckland has it all.



# Auckland City of Sails





# Wildlife Encounters in Auckland

- Go diving or snorkeling in marine reserves or see the huge gannet colony at Muriwai.
- Enjoy superb bird-watching in beautiful native forest, visit an island wildlife sanctuary or get up close to dolphins and whales.



# Snorkeling





# Snorkeling



# Bird Watching

- Auckland's bush and beach habitats make it a haven for all types of birdlife. From the iconic Kiwi and rare forest species to penguins and gannet colonies, bird watching in Auckland is world-class.



# Gannet Colony at Maori Bay





# Gannet Colony, Muriwai





# Dolphins

- Watching dolphins in Auckland's magnificent Hauraki Gulf is a must-do experience. Auckland is home to many types of dolphin, and it's nearly guaranteed to spot them on an Auckland dolphin safari.



# Watching dolphins in Auckland



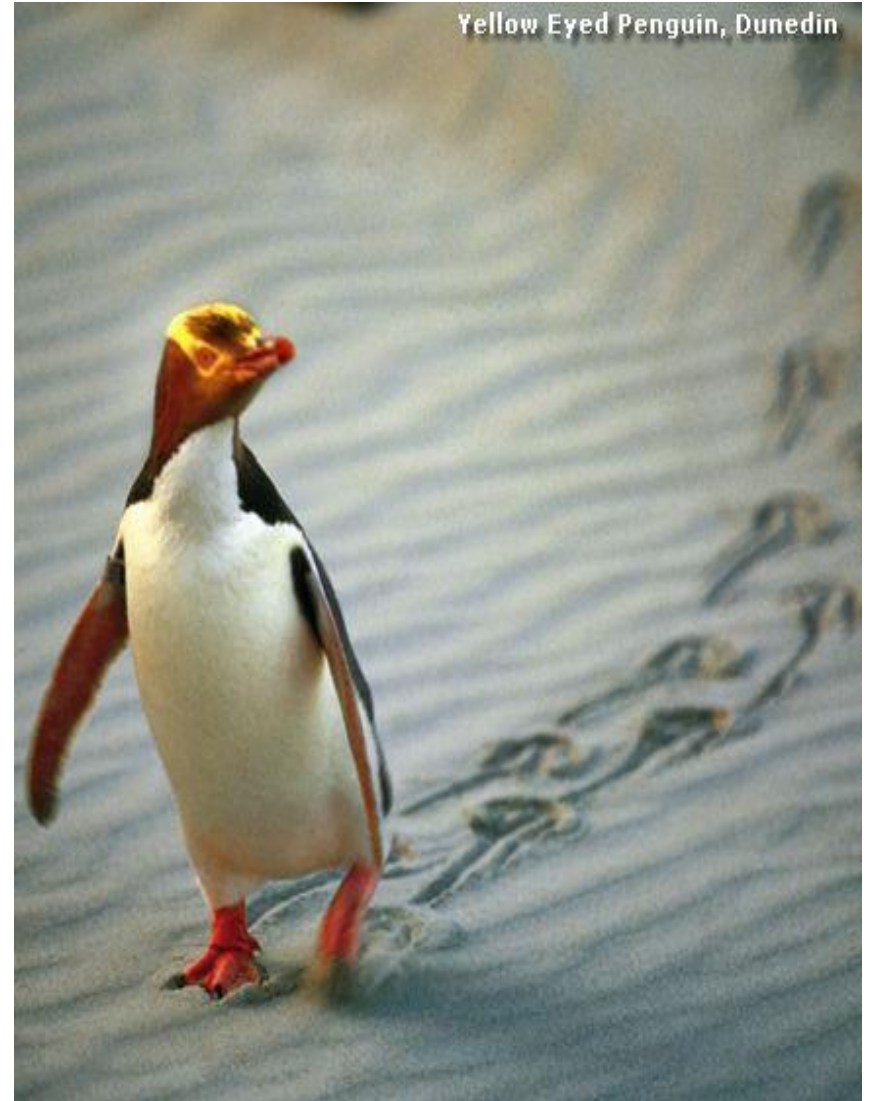


# Penguins

- New Zealand is home to six species of penguin, and penguins in Auckland are some of the easiest to spot. Get closer than ever before with an on-the-ice penguin encounter, or take a trip to a zoo, aquarium or discovery centre.



# Penguin of New Zealand





# Whale Watching

- Auckland is home to many species of whale and the Hauraki Gulf makes a stunning backdrop for whale watching. Hop on a whale watching safari in Auckland to get close to these gentle giants.



# Zoos

- Visit an Auckland zoo to get close to wildlife from around the world, and even try a hands-on zookeeper experience. Check out the native species and spot the rare, iconic Kiwi bird.





# Wineries in Auckland

- Auckland is encircled by four wine regions – Matakana, Kumeu, Clevedon Hills and Waiheke Island – so a visit to some of Auckland's wineries is a must. Enjoy wine tastings, delicious food and gorgeous scenery.





# Villa Maria Winery, Auckland





# Rotorua



# Rotorua

- **Rotorua** is known for bubbling mud pools, shooting geysers and natural hot springs, as well as showcasing our fascinating Maori culture.





- Rotorua is world-renowned for its local Maori culture, geothermal wonderland, numerous lakes and stunning natural scenery. Rotorua is steeped in history, tradition and culture.



- Today Rotorua is also considered one of New Zealand's top adventure playgrounds and the district boasts some of the world's top mountain biking trails, while the awesome natural setting of the region offers plenty of excitement - from walking on a volcano to white water rafting, high octane jet boating, hunting, fishing and bungy jumping... the list never ends of adrenalin pumping thrills to be enjoyed around Rotorua.





# Rotorua - City View



# The brilliantly colored orange-rimmed Champagne Pool at the geothermal site, Wai-O





# Geothermal Site



















# Warning Signs





# Hot Pool in Rotorua

