

UNUSUAL HOTEL



Alternative Accommodation

- เป็นที่พักแรมที่มีลักษณะพิเศษ ไม่ว่าจะในด้าน
โครงสร้างสิ่งก่อสร้างหรือสถานที่ตั้งจะไม่เหมือนใคร
นักท่องเที่ยวสามารถสัมผัสประสบการณ์ที่เหนือคำ
บรรยาย

องค์ประกอบบ่งชี้ที่ 1

- โครงสร้างสิ่งก่อสร้างที่ไม่เหมือนที่พักรวมทั่วไป โครงสร้างรูปร่าง ลักษณะ วัสดุ ที่ใช้ต้องมีความพิเศษแตกต่างหรือแสดงถึงเอกลักษณ์อันโดดเด่น เช่น บ้านน้ำแข็งของชาวเอสกิโม กระโจมกลางทะเลทรายของชนเผ่ามองโกเลีย

องค์ประกอบบ่งชี้ที่ 2

- สถานที่ตั้งที่ไม่เหมือนที่พักแรมทั่วไป ไม่ใช่พื้นที่ปกติธรรมดาที่
ที่พักแรมสมควรตั้งอยู่ เช่น capsule hotel ที่ประเทศญี่ปุ่น ที่
สร้างขึ้นเพื่อรองรับนักธุรกิจระดับล่างที่เดินทางบ่อย มี
ระยะเวลาในการพักสั้น ๆ สิ่งพิเศษของโรงแรมนี้คือ ห้องพักมี
รูปร่างคล้ายโลงศพ มีพื้นที่สำหรับการนอนเท่านั้น

องค์ประกอบบ่งชี้ที่ 3

- นักท่องเที่ยวจะต้องได้รับประสบการณ์เหนือคำบรรยาย เช่น การได้นอนพักในกระท่อมของชนเผ่ามองโกเลีย หรือ กระท่อมแบบชนเผ่าเบดูอิน

SLEEP WITH A STORY

Experience

Type

Destinations

Search Go

Feedback

WOW Properties

NEW Properties

TOP PICK Properties



UNU UAL
Michelberger Hotel Berlin - Arty Industrial Chic theme hotel
See all NEW properties

View all Unique and Unusual Properties on Map
Map View

Stay for FREE and other great prizes!
Enter your email address
Submit
Register for latest offers, deals and news.

UHOTW Blogs

Subterreanean mysteries in Sintra
May 28, 2014 11:15AM
There is little to advertise to visitors that the spectacular gardens of Quinta da Regaleira hide an amazing, underground world. ... Read More

Copenhagen Jazz festival
May 26, 2014 11:05AM
- The 36th edition of Copenhagen Jazz Festival takes place July 4 to 13. ... Read

บ้านชาวเอสกิโม



Capsule Hotel



กระโจมชนเผ่ามองโกเลีย



Ice Hotel - Quebec Canada



Cappadocia Cave Suites - Turkey



Liberty Hotel – Boston U.S.A.



ห้องพัก

คุณสมบัติของห้องพักที่ดี

- ความสะดวกสบาย (Convenience) หมายถึง ห้องพักที่ประกอบไปด้วยสิ่งอำนวยความสะดวก วัสดุ อุปกรณ์ เครื่องมือเครื่องใช้ สาธารณูปโภคที่จำเป็นต่อการใช้สอย
- ความสบาย (Comfort) ห้องพักที่ทำให้ความรู้สึกสบายแก่ผู้เข้าพัก อากาศถ่ายเทสะดวก เครื่องปรับอากาศเย็นสบาย ความนุ่มของเตียงนอน มีเครื่องทำน้ำอุ่น

คุณสมบัติของห้องพักรู้สึกที่ดี (ต่อ)

- ความปลอดภัย (Safety) ห้องพักรู้สึกที่ผู้เข้าพักรู้สึกปลอดภัยขณะเข้าพัก เช่น มีระบบ Key Card
- ความเป็นส่วนตัว (Privacy) ผู้เข้ามามีความรู้สึกเป็นส่วนตัว มีม่านหรือประตูปิดที่มิดชิด
- สะอาดถูกสุขอนามัย (Cleanliness and Hygiene) ห้องพักรู้สึกไม่มีกลิ่น ไม่มีแมลง ผ้าปูเตียงสะอาด

ปัจจัยในการกำหนดชนิดของห้องพัก

- จำนวนผู้เข้าพัก
- จำนวนและขนาดของเตียง
- ลักษณะภายใน
- ระดับชั้น

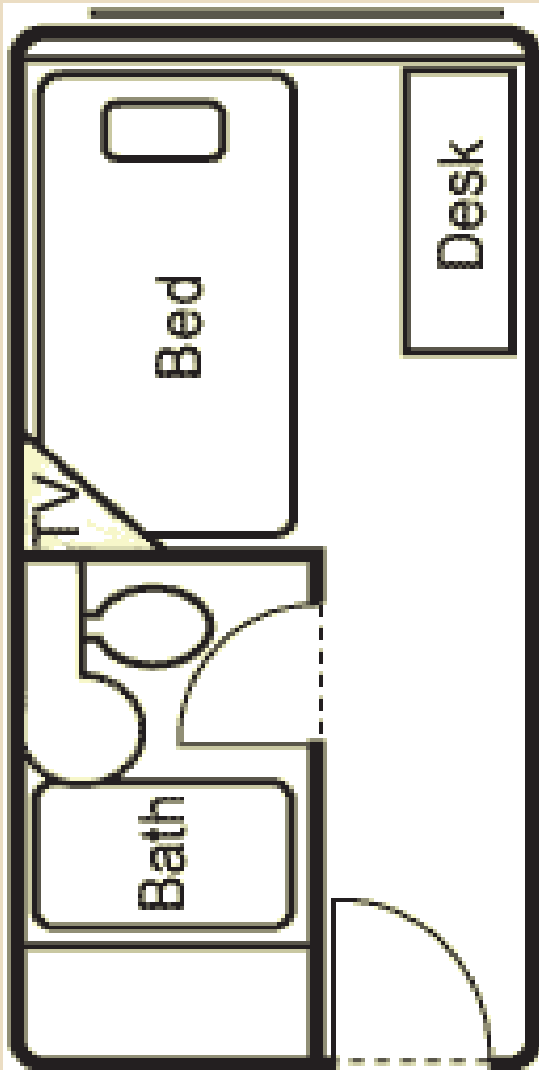
จำนวนผู้เข้าพัก

- ผู้เข้าพักเดี่ยว
- ผู้เข้าพักคู่
- ผู้เข้าพักจำนวน 3 คน
- ผู้เข้าพักจำนวน 4 คน

จำนวนและขนาดของเตียง

- ห้องเตียงเดี่ยว (Single Bedded Room)
- ห้องเตียงคู่ (Twin Bedded Room)
- ห้องคู่ (Double Bedded Room)
- ห้องสวีท (Suite)
- ห้องสตูดิโอ (Studios)

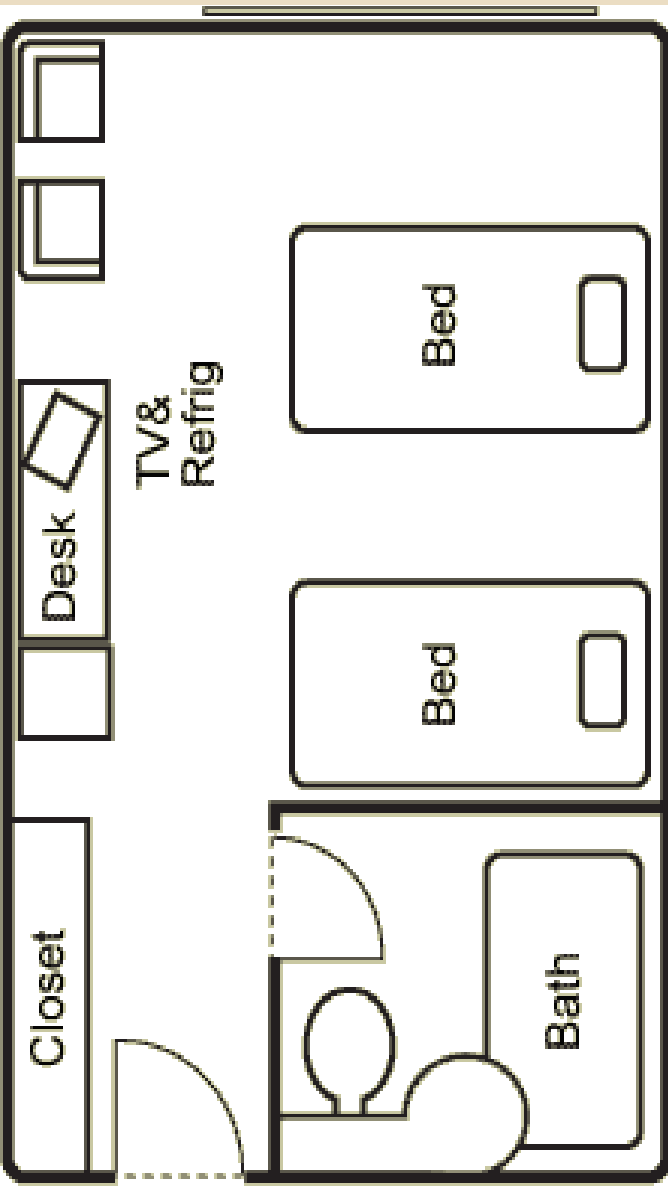
ห้องเตียงเดี่ยว (Single Bedded Room)



เป็นห้องพักที่รองรับแขก
ได้จำนวน 1 คน ขนาด
เตียงกว้าง 3 ฟุต หรือ
ขนาด 5 ฟุต



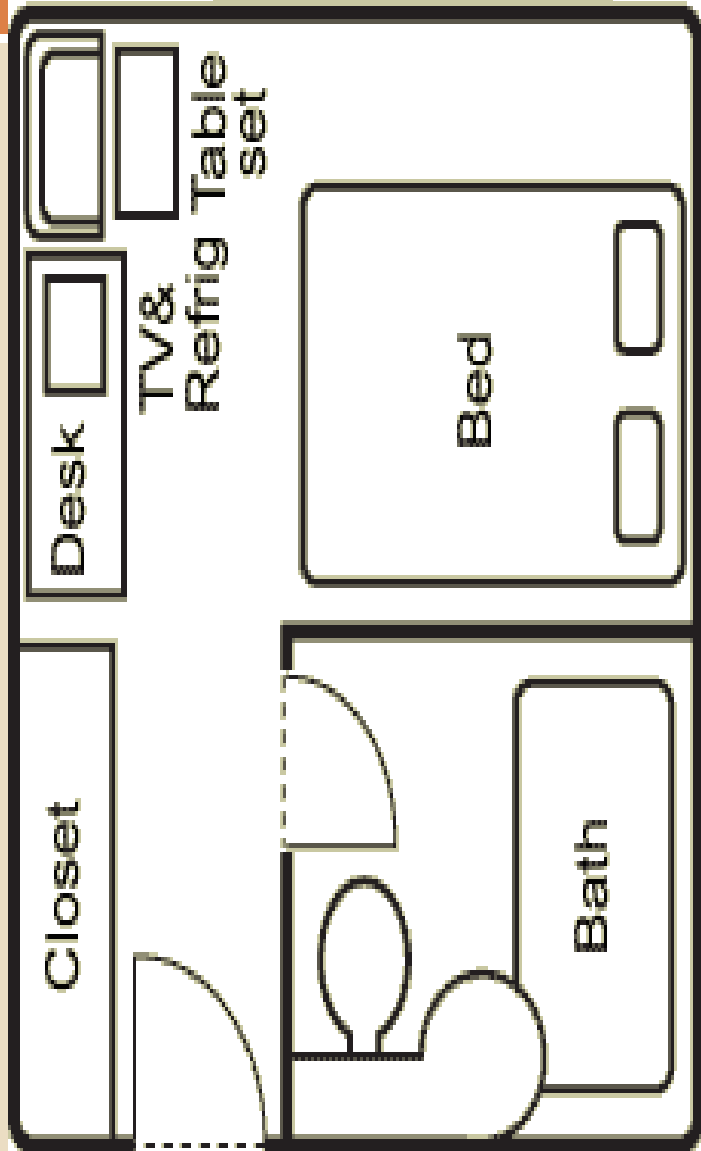
ห้องเตียงคู่ (Twin Bedded Room)



เป็นห้องพักที่รองรับแขก
ได้จำนวน 2 คน ขนาด
เตียงกว้าง 3 ฟุต จำนวน
2 เตียง



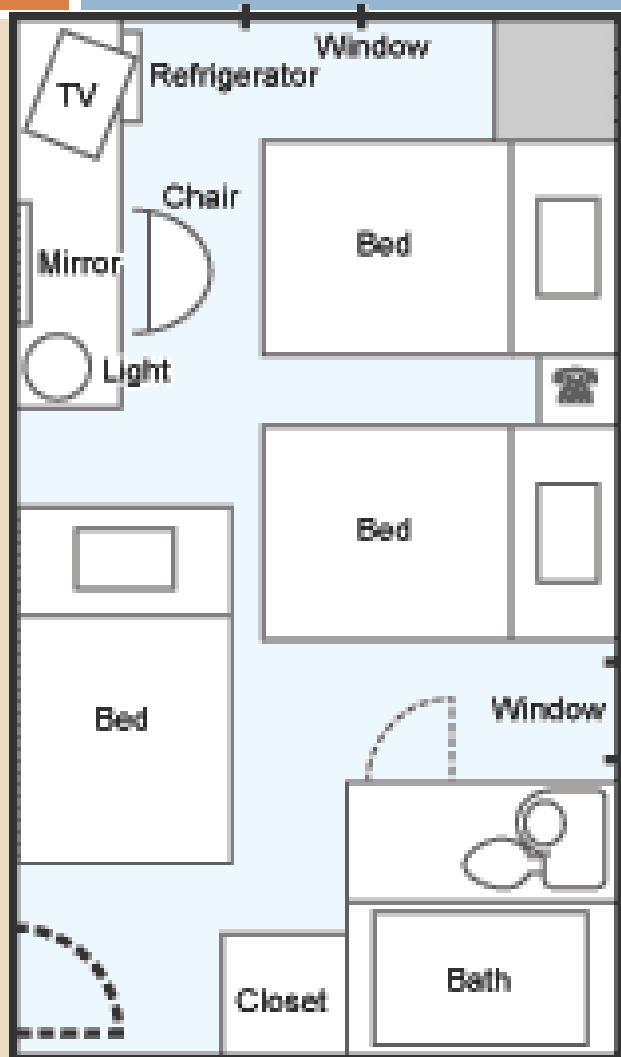
ห้องพักรู้ (Double Bedded Room)



เป็นห้องพักรู้ที่ประกอบด้วย
เตียงขนาดใหญ่ 1 เตียง ถ้าเป็น
เตียงขนาด Queen Size จะมี
ขนาด 5 ฟุต แต่ถ้าเป็นเตียง
ขนาด King Size จะมีขนาด 6
ฟุต

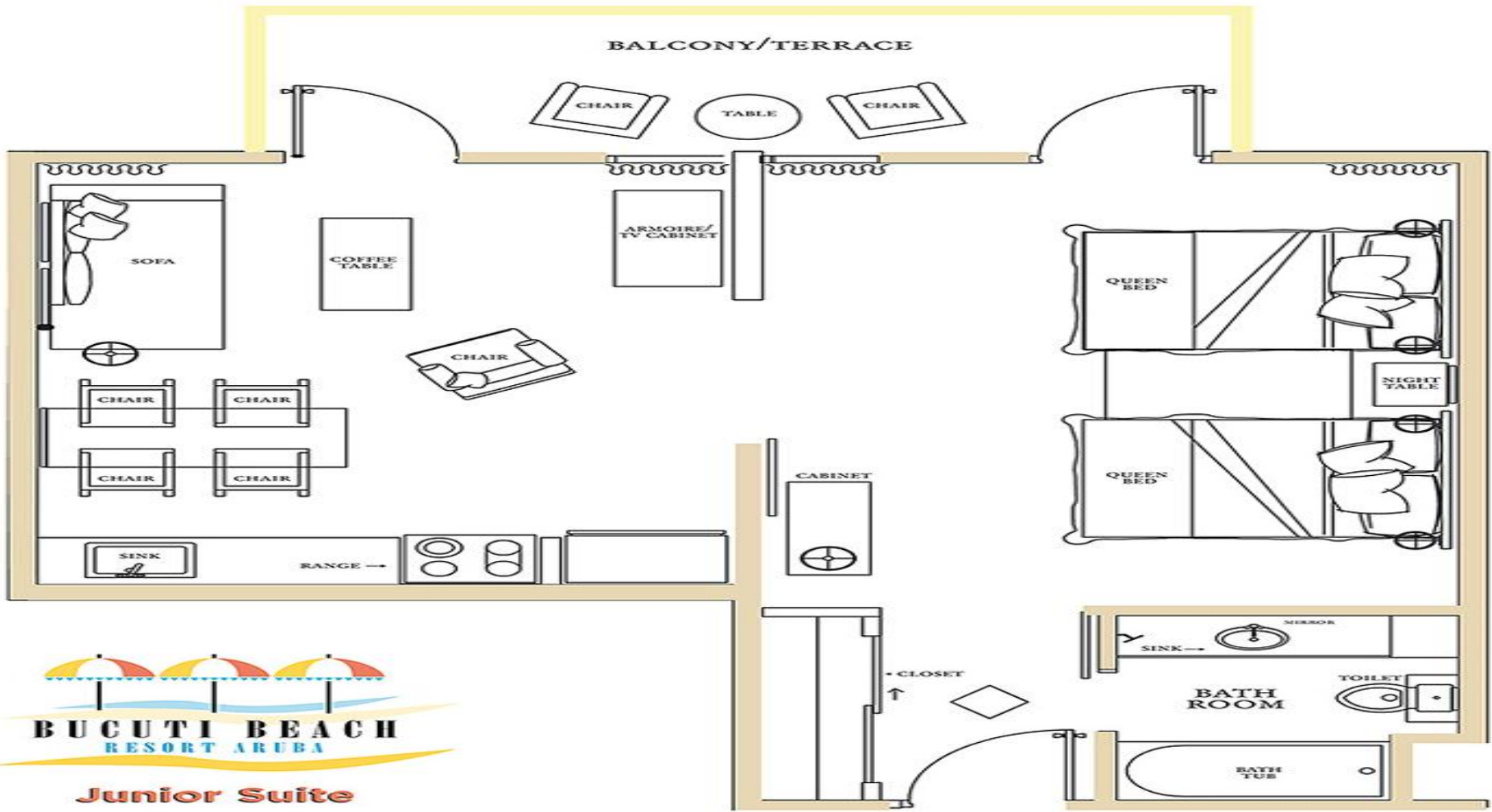


ห้องพัก 3 คน (Triple Bedded Room)



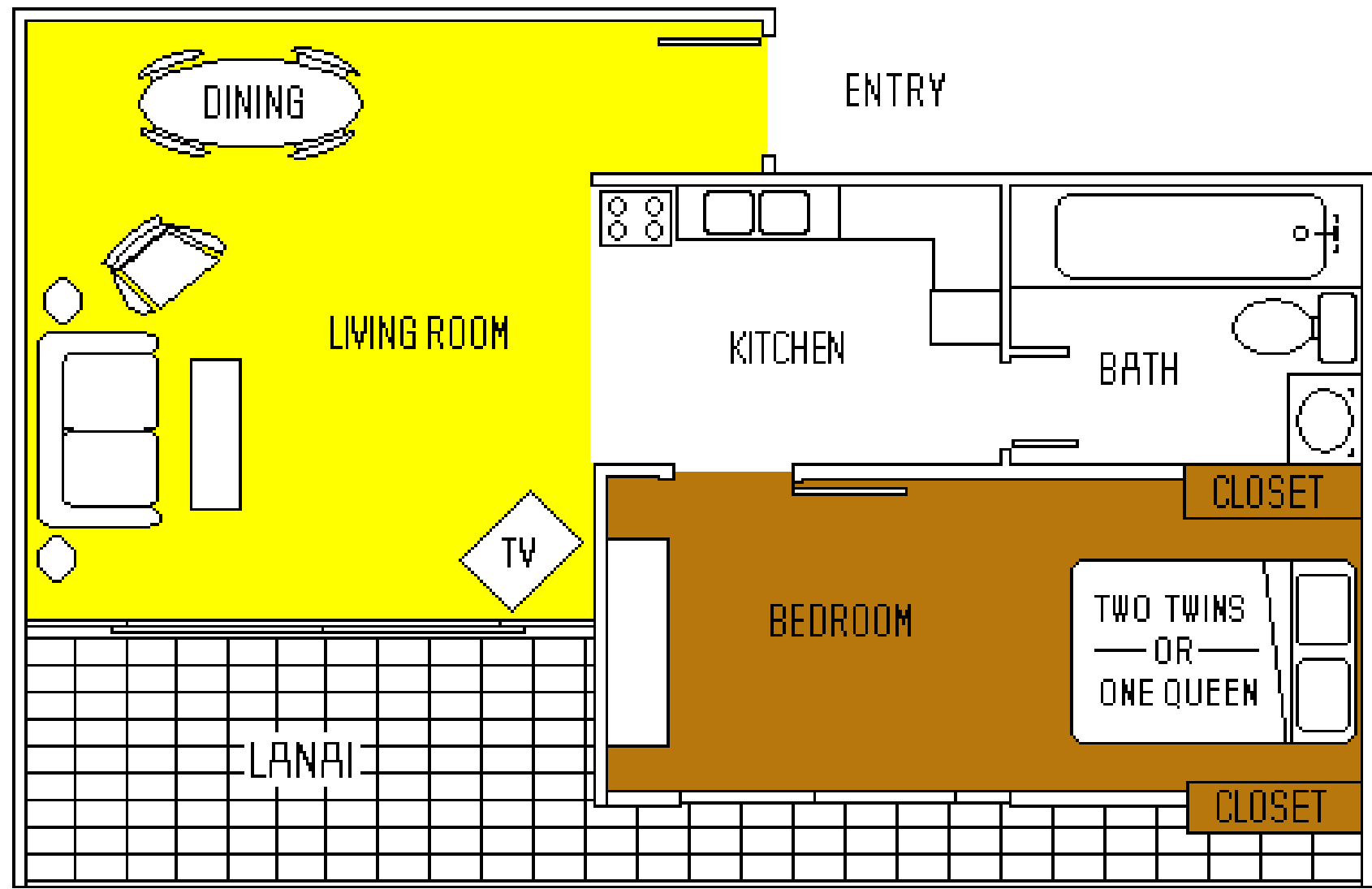
เป็นห้องพักที่ประกอบด้วย
เตียงเดี่ยว 3 เตียง รองรับแขก
ได้ 3 คน

ห้องสวีท



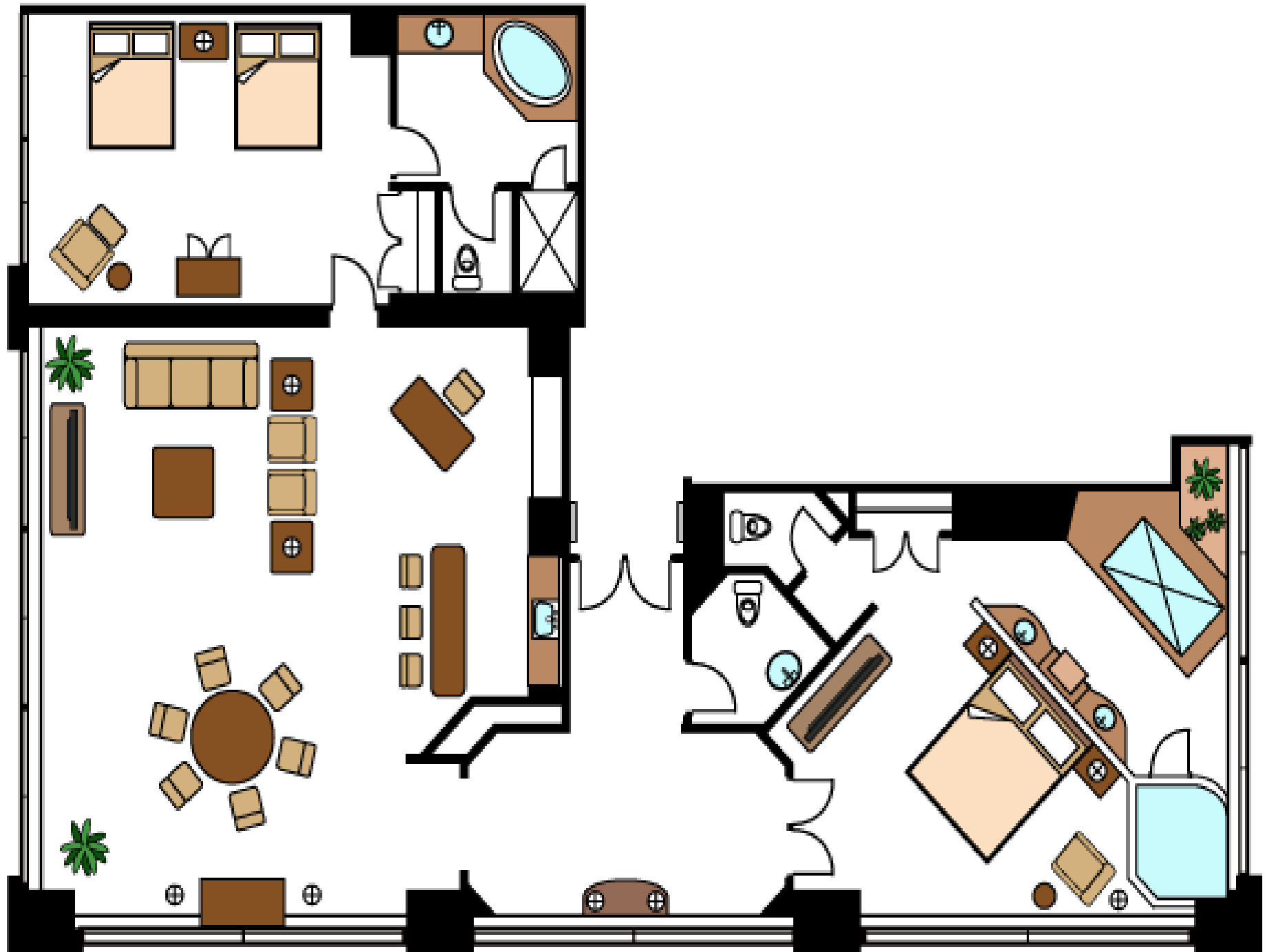


ONE BEDROOM SUITE



QUEEN SLEEPER SOFA





STUDIO SUITE FLOOR PLAN



ลักษณะภายใน

- ขนาดของห้องพัก – ขนาดพื้นที่ใช้สอยภายในห้องพัก กำหนดเป็นมาตรฐาน 3 แบบ คือ Standard Room, Superior Room, Deluxe Room
- การตกแต่ง – ลักษณะการออกแบบตกแต่ง โดดพิจารณาจากสี สัน ลวดลาย และวัสดุอุปกรณ์
- ทักษะภาพ – เป็นสิ่งที่ผู้เข้าพักสามารถเห็นเมื่อมองออกไปนอกหน้าต่าง เช่น Sea View, Mountain View, Garden View, City View



ระดับชั้น

- แบ่งชั้นที่พักชั้นบนเป็นที่รองรับการลงทะเบียนเข้าพักของนักธุรกิจ
- ให้ชั้นบนสุดเป็นห้องสวีทชั้นเยี่ยมสำหรับแขก VIP

ชนิดของเตียงที่ใช้ในห้องพัก

- เตียงขนาดใหญ่ที่สุด (King – Size bed) – เป็นเตียงนอนขนาดใหญ่ที่สุดขนาดเท่ากับ 6'x6.5'x9' มักจะใช้ในห้อง Deluxe หรือ ห้อง Suite
- เตียงขนาดใหญ่ (Queen – Size bed) – เป็นเตียงนอนที่มีขนาดใหญ่แต่เล็กกว่า King Size bed ขนาดเท่ากับ 5'x6.5'x9' มักจะใช้ในห้องคู่ สำหรับผู้เข้าพัก 1-2 คน
- เตียงขนาดมาตรฐาน (Standard – Size bed) เป็นเตียงนอนที่มีขนาดเล็ก หรือเป็นเตียงมาตรฐาน ขนาดเท่ากับ 3.5'x6.5'x9' มักจะใช้ในห้องพักเดี่ยว ห้องพักคู่

ประเภทของห้องพักตามจำนวนเตียงและขนาดเตียง

ประเภทห้องพัก	จำนวนของเตียงต่อห้อง	ขนาดของเตียง (ฟุต)
Single	1	3-5
Twin	2	3-5
Double	1	5-6
Queen Size		5
King sized		6-6.5

ประเภทห้องพักตามลักษณะการตกแต่งและทัศนียภาพ

- Standard Room
- Superior Room
- Deluxe Room
- Suite

Standard Room

- ห้องพักรมาตรฐาน โรงแรมจะจัดเป็นห้องพักรเดี่ยว หรือห้องพักรคู่
- ส่วนใหญ่จะมีทัศนียภาพที่ไม่สวยงาม

Superior Room

- ห้องสุพีเรีย เป็นห้องที่มีการตกแต่งคล้ายกับห้องมาตรฐาน แต่มีขนาดห้องพักใหญ่กว่า
- ทิศนียภาพอาจจะเห็นทะเล หรือ ภูเขา

Deluxe Room

- ห้องดีลักซ์ เป็นห้องพักที่มีการตกแต่งและใช้วัสดุราคาสูงกว่าห้องพักมาตรฐาน
- ใช้เตียงขนาดใหญ่
- ทิวทัศน์ภาพอาจจะเห็นทะเล หรือ ภูเขา

Suite

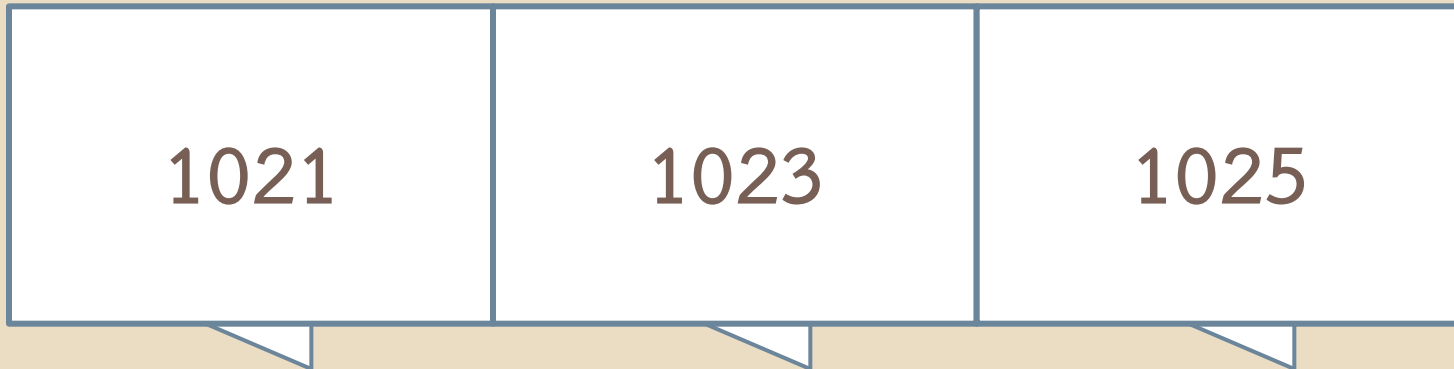
- ห้องสวีท เป็นห้องพักที่มีเตียงขนาดใหญ่หรือ King Size
- มีการตกแต่งห้องพักที่สวยงาม

ความต้องการพิเศษเกี่ยวกับห้องพัก

- Adjoining Rooms
- Adjacent Rooms
- Connecting Rooms
- Smoking Or Non-Smoking Rooms
- เตียงเสริม
- เตียงเด็ก

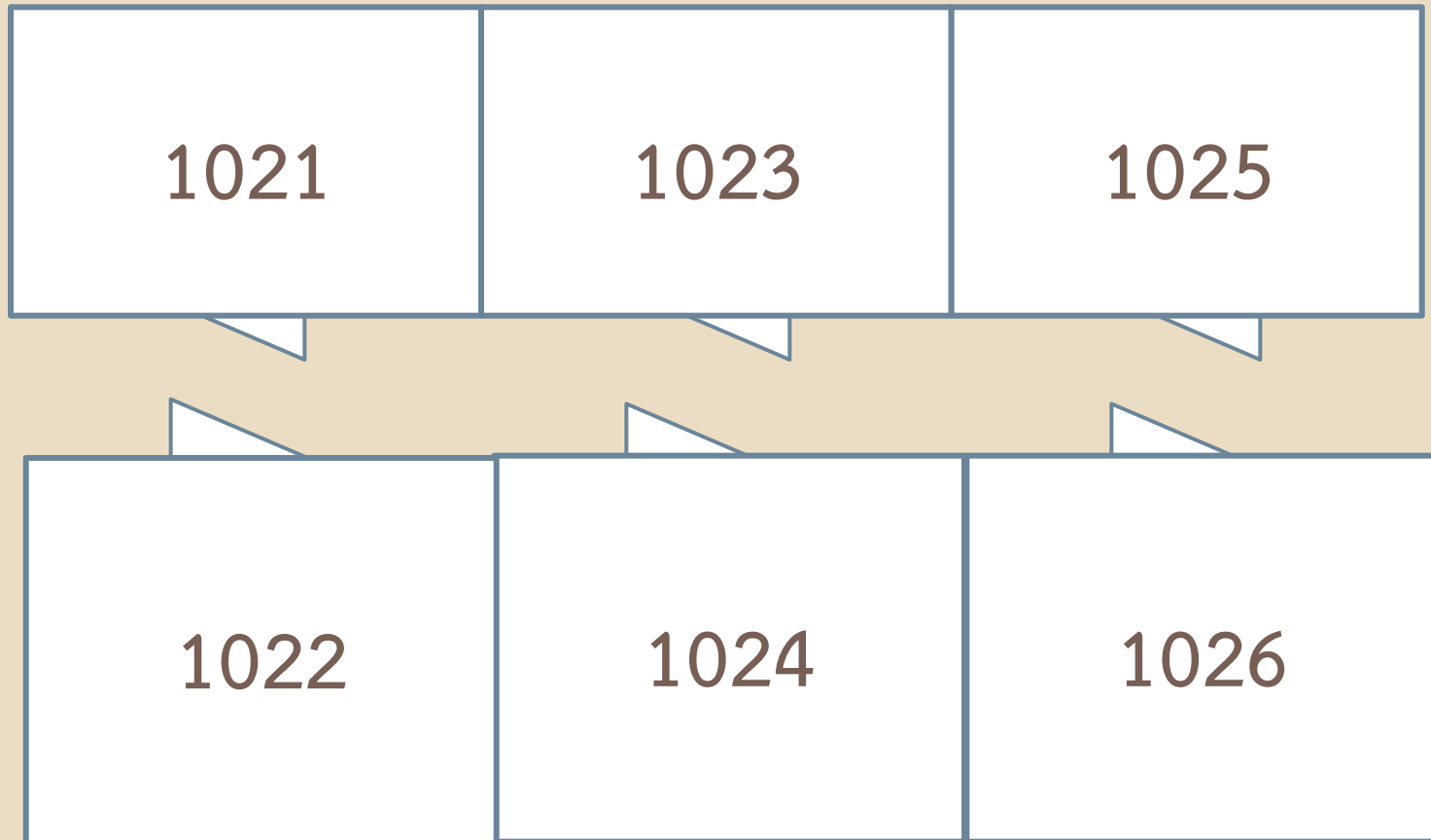
Adjoining Room

- ห้องพัก 2 ห้องที่อยู่ติดกัน ไกล่กัน
- ไม่มีประตูทะลุถึงกัน



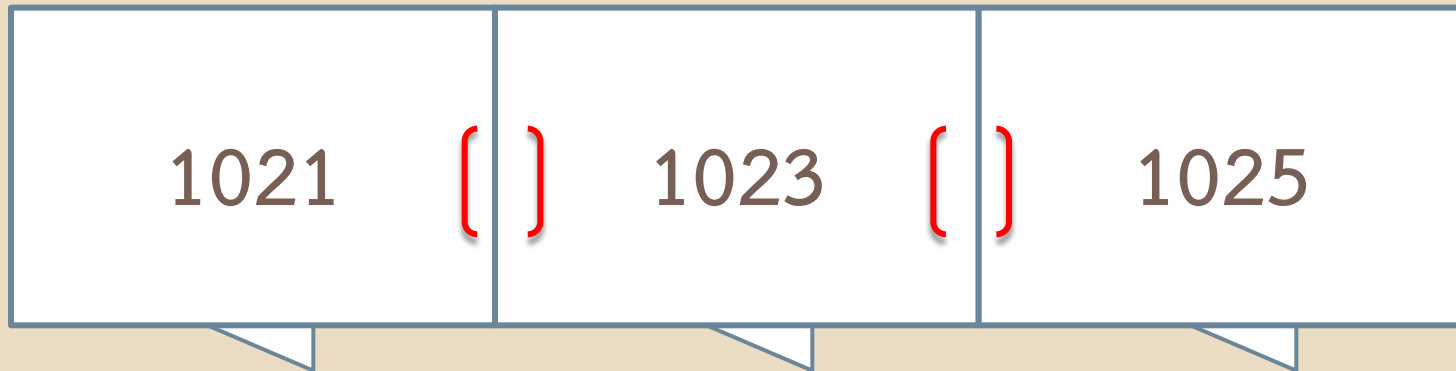
Adjacent Room

- ห้องพักที่อยู่ในบริเวณใกล้เคียงกัน แต่ไม่ติดกัน



Connecting Room

- ห้องพัก 2 ห้องที่อยู่ติดกัน และมีประตูทะลุถึงกัน



Smoking or Non Smoking Room

- ห้องพักที่สามารถสูบบุหรี่ได้หรือไม่อนุญาตให้สูบบุหรี่



Extra Bed

- เตี้ยงเสริมพิเศษมีขนาดมาตรฐาน มีล้อเลื่อน



การกำหนดหมายเลขห้องพัก

- หมายเลขห้องพักจะปรากฏที่ประตูหน้าห้องพัก



