



# ประเภทโรงแรม

# วิวัฒนาการของโรงแรม

- ยุคโบราณ
- ยุคกลาง
- ยุคศตวรรษที่ 16-18
- ยุคปัจจุบัน
- อุตสาหกรรมการบริการที่พักในประเทศไทย

## วิวัฒนาการของโรงแรม

- คำว่า hotel หรือ โรงแรมมีที่มาจากภาษาฝรั่งเศสซึ่งแปลว่า คฤหาสน์ โรงแรมแห่งแรกในยุโรปคือ Hotel de Hanri IV (โฮเทล เดอ อองรี กัต) เมื่อปี ค.ศ. 1788 โดยในสมัยก่อนใช้คำว่า hôtel และภายหลังได้เปลี่ยนตัวโอมาเป็นโอปกติในภาษาอังกฤษเป็น hotel เหมือนปัจจุบัน

# วิวัฒนาการของโรงแรม

- โรงแรมที่มีชื่อเสียงเรื่องความหรูหรามากของสหราชอาณาจักร คือโรงแรม ซาวอย (Savoy Hotel) ปี ค.ศ. 1880 ซึ่งเป็นโรงแรมเดียวที่มี เครื่องกำเนิดไฟฟ้า โบสถ์ โรงละคร
- ค.ศ. 1834 แอสเตอร์ (Astor) เป็นผู้ริเริ่มนำระบบท่อประปามาใช้ในอาคาร ทำให้ห้องพักสามารถสร้างห้องน้ำไว้ได้ในตัวห้องจากแต่เดิมต้องไปใช้ห้องน้ำรวม
- ค.ศ. 1853 มีการใช้ลิฟต์พลังงานไอน้ำในโรงแรมเป็นครั้งแรก
- ค.ศ. 1875 โรงแรมพาเลซ ซานฟรานซิสโก สร้างขึ้นด้วยเงิน 5 ล้านดอลลาร์สหรัฐ มีห้องพัก 800 ห้อง ถือเป็นโรงแรมที่มีขนาดใหญ่มากในขณะนั้น
- ค.ศ. 1894 เนเธอร์แลนด์ไฮเทล ที่นครนิวยอร์กเป็นโรงแรมแห่งแรกที่มี โทรศัพท์ใช้ในห้องพัก

## วิวัฒนาการของโรงแรมในไทยสมัยอยุธยา-รัตนโกสินทร์ตอนต้น

- ได้มีการสร้างที่พักแรมชั่วคราว คงมีเพียงศาลาสำหรับคนเดินทางทั่ว ๆ ไป หรือผู้เดินทางอาจจะไปอาศัยบ้านญาติของตน ถ้าเป็นผู้ที่มีฐานะบรรดาศักดิ์สูงหรือแขกเมืองจะได้เข้าไปพักในวัง หรือจัดเรือนรับรองให้ใหม่เป็นสัดส่วน

## วิวัฒนาการของโรงแรมในไทยสมัยรัชกาลที่ 4

- การโรงแรมของประเทศไทยได้มีการเริ่มขึ้นในสมัยรัชกาลที่ 4 โดยเริ่มหลังจากที่คณะทูตของหม่อมราโชทัยกลับจากเยือนประเทศยุโรป จะเห็นได้จากหนังสือพิมพ์ภาษาอังกฤษที่พิมพ์จำหน่ายในประเทศไทย ออกเป็นรายปี ชื่อ “Bangkok Calender” ของหมอบรัดเล นอกจากนี้ รัชกาลที่ 4 ยังโปรดให้สร้างที่พักตากอากาศที่ ตำบลอ่างหิน จังหวัดชลบุรี พร้อมกันนั้นได้สร้างท่าจอดเรือสำหรับคนขึ้นบก ปัจจุบันบ้านพักแห่งนี้ได้เป็นบ้านพักครูสภา

## วิวัฒนาการของโรงแรมในไทยสมัยรัชกาลที่ 5

- ในรัชสมัยของรัชกาลที่ 5 เป็นช่วงที่ประเทศไทยกำลังก้าวสู่ยุคใหม่ มีการปรับปรุงประเทศในด้านต่าง ๆ นอกจากนี้ยังมีความเจริญทางวัฒนธรรม ตะวันตกได้เข้ามามีบทบาทมาก มีการติดต่อระหว่างนานาประเทศมากขึ้น ทำให้เกิดความต้องการที่พักเพิ่มมากขึ้นและได้มีการเพิ่มขึ้นของโรงแรมในสมัยนี้มากมาย
- โรงแรมโอเรียลเต็ล สร้างขึ้นในปี พ.ศ. 2419 นับเป็นโรงแรมแห่งแรกในประเทศไทยที่มีไฟฟ้าใช้และเป็นโรงแรมที่มีความทันสมัยสำหรับชาวต่างประเทศ เพราะอยู่ใกล้แม่น้ำเจ้าพระยา บรรยากาศดี ซึ่งในภายหลังมีการพัฒนาเพิ่มขึ้น จึงได้รับรางวัลระดับโลก ด้านการบริการถึง 8 ปีติดต่อกัน ทำให้ประเทศไทยมีชื่อเสียงเป็นที่ยอมรับจากคนทั่วโลก

## วิวัฒนาการของโรงแรมในไทยสมัยรัชกาลที่ 6

- โรงแรม Royal เป็นโรงแรมที่สวยงามมาก มีเครื่องอำนวยความสะดวกครบครัน ในสมัยนี้มักใช้เป็นที่ออกงานสำคัญต่าง ๆ เช่น การต้อนรับทูตต่างประเทศ นักธุรกิจ นักท่องเที่ยวชาวต่างประเทศ อยู่บริเวณถนนสาทร ปัจจุบันคือสถานทูตรัสเซีย
- โรงแรมหัวหิน เป็นของกรมรถไฟ เป็นโรงแรมชายทะเลแห่งแรกของประเทศไทยสร้างเสร็จเมื่อ พ.ศ. 2465 มี 28 เตียง และยังมีบริการอาหารและพนักงานบริการ ผู้จัดการโฮเต็ล คอยดูแล ยังมีสนามเทนนิส สนามกอล์ฟ สำหรับผู้มาพักด้วย



## วิวัฒนาการของโรงแรมในไทยสมัยรัชกาลที่ 7

- โรงแรมวังพญาไท เปลี่ยนแปลงมาจากวังพญาไท โดยเริ่มดำเนินงานมาตั้งแต่สมัยรัชกาลที่ 6 เมื่อรัชกาลที่ 7 ขึ้นครองราชย์จึงได้มาดำเนินการต่อ โรงแรมแห่งนี้ได้รับการยกย่องว่าเป็น Palace Hotel ที่ยอดเยี่ยมที่สุดในตะวันออกไกล โรงแรมแห่งนี้ได้จัดให้เป็นที่พักรับรองบุคคลสำคัญตลอดจนงานสำคัญต่าง ๆ ปัจจุบันนี้คือโรงพยาบาลพระมงกุฎเกล้า
- โรงแรม Trocadero โรงแรมแห่งนี้ได้ตั้งอยู่ที่ถนนสุรวงศ์ด้านถนนเจริญกรุง เป็นโรงแรมที่หรูหรามากในสมัยนั้น ในช่วงสงครามโลกครั้งที่ 2 กองทัพญี่ปุ่นเข้ามาตั้งฐานบัญชาการในไทยโดยยึดโรงแรมนี้เป็นกองบัญชาการ 3 ปี เมื่อยุติสงคราม กองทหารดุษต์ (DUSH) ยึดเป็นกองบัญชาการอีก 2 ปี จึงพ้นแก่เจ้าของโรงแรมนี้ ที่สำคัญโรงแรมนี้เป็นโรงแรมแห่งแรกที่มีเครื่องปรับอากาศและลิฟท์แห่งแรกในประเทศไทย ปัจจุบันคือ โรงแรมนิวทรอคาเดโร

## วิวัฒนาการของโรงแรมในไทยสมัยรัชกาลที่ 8

- สำนักงานทรัพย์สินส่วนพระมหากษัตริย์ ได้สร้างโรงแรมรัตนโกสินทร์ และโรงแรมสุริยานนท์ เมื่อ พ.ศ. 2485 ต่อมาได้ตั้งบริษัท แสนสุรัตน์ เพื่อดำเนินงานด้านโรงแรมโดยรวมโรงแรมรัตนโกสินทร์ โรงแรมสุริยานนท์ และโรงแรมบางแสน ซึ่งสร้างที่ชายทะเลบางแสนไว้ในเครือเดียวกัน

## วิวัฒนาการของโรงแรมในไทยสมัยรัชกาลที่ 9

- ในสมัยนี้มีการขยายตัวทางเศรษฐกิจด้านการท่องเที่ยว มีอัตราสูงกว่าการขยายตัวทางเศรษฐกิจส่วนรวม มีการลงทุนธุรกิจโรงแรมในภาคเอกชนเพิ่มมากขึ้น มีโรงแรมระดับเดอลุกซ์ เกิดขึ้นมากมาย ได้แก่ โรงแรมเอราวัณ โรงแรมรามา โรงแรมโอเรียลเต็ล
- นอกจากนี้ยังมีโรงแรมเครือข่ายต่างประเทศและในประเทศ เช่น Asia, Amari, Dusitani, Marriott, Intercontinental, Shangrila, Peninsula, Banyan Tree ฯลฯ

# โรงแรมที่มีชื่อเสียงระดับโลก

- Cecilienhof (พอทสดัม, เยอรมนี)
- Waldorf Astoria (นิวยอร์ก, สหรัฐอเมริกา)
- Raffles Hotel (สิงคโปร์)
- Hotel Sacher (เวียนนา, ออสเตรีย)
- โรงแรมริทซ์ (ลอนดอน, อังกฤษ)
- Hotel Chelsea (นิวยอร์ก, สหรัฐอเมริกา)
- Beverly Hills Hotel (แคลิฟอร์เนีย, สหรัฐอเมริกา)
- The Chateau Marmont (แคลิฟอร์เนีย, สหรัฐอเมริกา)
- Hotel George (ปารีส, ฝรั่งเศส)
- Palazzo Versace hotel (ควีนส์แลนด์, ออสเตรเลีย)
- เบิร์จอัลอาหรับ (ดูไบ)
- Marco polo hotels (กลุ่มโรงแรมมาร์โค โปโล)
- The Oriental (กรุงเทพฯ, ประเทศไทย)
- The Peninsula Hongkong (ฮ่องกง)
- The Peninsula Bangkok (กรุงเทพฯ, ประเทศไทย)
- The Venetian Macao Resort Hotel (มาเก๊า)
- Imperial Hotel Tokyo (โตเกียว, ญี่ปุ่น)
- Conrad Maldives Rangali Island Resort (มัลดีฟส์)
- Wynn Las Vegas (ลาสเวกัส, สหรัฐอเมริกา)

# โรงแรมที่ติดสถิติโลก

- โรงแรมที่สูงที่สุดในโลกคือ เบิร์จอัลอาหรับ ในเมือง ดูไบ สหรัฐอาหรับเอมิเรตส์ มีความสูง 321 เมตร



# โรงแรมที่ติดสถิติโลก

- โรงแรมที่ใหญ่ที่สุดในโลกคือ เอ็มจีเอ็มแกรนด์ลาสเวกัส MGM Grand Las Vegas ใน ลาสเวกัส รัฐเนวาดา สหรัฐอเมริกา โดยมีจำนวนห้อง 5,690 ห้อง โรงแรมที่ใหญ่ที่สุดในโลก 10 อันดับ อยู่ในลาสเวกัสถึง 9 อันดับ



# โรงแรมที่ติดสถิติโลก

- โรงแรมที่เก่าแก่ที่สุดในโลกคือ โฮชิเรียวกัง (Hōshi Ryokan) ที่บ่อน้ำร้อนอะวะซี จังหวัดอิซิคะวะ ประเทศญี่ปุ่น เปิดทำการตั้งแต่ปี ค.ศ. 717 และยังคงดำรงกิจการมาถึงปัจจุบัน



# ประเภทของโรงแรม

- กลุ่มผู้เข้าพัก
- สถานที่ตั้ง
- ขนาด
- สิ่งอำนวยความสะดวกและการบริการ
- อัตราค่าห้องพัก
- ระดับมาตรฐาน
- ความเป็นเจ้าของ



# กลุ่มผู้เข้าพัก

- เป็นกลุ่มที่มีอิทธิพลในการกำหนดประเภทของโรงแรม
- เพื่อเปลี่ยนแปลงปรับปรุงการบริการให้ตรงกับความต้องการมากที่สุด
- Convention Hotel
- Casino Hotel
- Marriott



# สถานที่ตั้ง

- โรงแรมในเมือง – กลุ่มผู้เข้าพักหลักคือนักเดินทางเพื่อธุรกิจ เพราะสถานที่เอื้ออำนวยต่อการติดต่อค้าขายและสะดวกแก่การคมนาคม
- โรงแรมชานเมือง - กลุ่มผู้เข้าพักหลักคือนักเดินทางต่าง ๆ ที่ต้องการแวะพักผ่อนระหว่างการเดินทาง
- โรงแรมตากอากาศ – กลุ่มผู้เข้าพักหลักคือนักเดินทางเพื่อการท่องเที่ยวเพราะโรงแรมมักจะอยู่ใกล้แหล่งท่องเที่ยว
- โรงแรมบริเวณสนามบิน - กลุ่มผู้เข้าพักหลักคือนักเดินทางทางอากาศที่จำเป็นต้องพักค้างแรมเพราะเหตุจำเป็นบางประการ



# ขนาด

- โรงแรมขนาดเล็ก - มีจำนวนห้องพักน้อยกว่า 100 ห้อง พบเห็นได้ง่ายตามแหล่งท่องเที่ยวต่าง ๆ
- โรงแรมขนาดกลาง - มีจำนวนห้องพักระหว่าง 100 - 500 ห้อง พบเห็นได้ง่ายตามชานเมืองหรือสถานที่ตากอากาศที่สำคัญ เช่น หัวหิน พัทยา
- โรงแรมขนาดใหญ่ - มีจำนวนห้องพักมากกว่า 500 ห้อง จัดเป็นระดับหรูหรามาก ตั้งอยู่บนถนนสายสำคัญ

# สิ่งอำนวยความสะดวกและการบริการ

- เป็นการกำหนดประเภทของโรงแรมจากสิ่งอำนวยความสะดวกและการบริการโดยรวม
- การออกแบบและตกแต่งอาคารรวมถึงห้องพัก วัสดุอุปกรณ์ เครื่องใช้ รูปแบบการปฏิบัติงาน ความรู้ความสามารถของพนักงานที่เสนอแก่ผู้เข้าพัก

# โรงแรมที่เน้นบริการหรูหรา (Luxury Hotels)

- เป็นโรงแรมที่นำเสนอสิ่งอำนวยความสะดวกและบริการที่หรูหราเหนือความคาดหมาย (Over expectation)
- Butler Service
- Express Check-out Service
- Control Panel
- Fine Dining Restaurant



# โรงแรมที่เน้นบริการครบครัน (Full Service Hotels)

- เป็นโรงแรมที่จัดบริการตามมาตรฐานความต้องการของผู้เข้าพัก
- Room Service
- Laundry





# โรงแรมที่เน้นบริการจำเป็น (Budget Hotels)

- เป็นโรงแรมที่จัดบริการค่อนข้างจำกัด เหมาะสำหรับผู้ที่เน้นความประหยัด
- Room
- Food And Beverage
- Car Parking



# โรงแรมที่เน้นบริการตนเอง (Self-Catering Hotels)

- เป็นโรงแรมที่จัดบริการเฉพาะห้องพักอย่างเดียว ผู้เข้าพักต้องนำอุปกรณ์การพักมาเอง
- เป็นที่นิยมในทวีปอเมริกาและออสเตรเลีย

# อัตราค่าห้องพัก

- เป็นปัจจัยสำหรับการแบ่งระดับคุณภาพการบริการ
- กลุ่ม Budget      ราคาตั้งแต่ 29 – 39 USD
- กลุ่ม Economy      ราคาตั้งแต่ 40 – 60 USD
- กลุ่ม Mid price      ราคาตั้งแต่ 60 – 100 USD
- กลุ่ม Up scale      ราคาตั้งแต่ 100 – 200 USD
- กลุ่ม Luxury      ราคาตั้งแต่ 140 – 450 USD
- กลุ่ม All suite      ราคาตั้งแต่ 65 – 175 USD

# ระดับมาตรฐาน

- ใช้สัญลักษณ์ในการแบ่งมาตรฐาน
- เป็นวิธีที่นิยมอย่างมากจากนักท่องเที่ยว
- ★ - ★★★★★

# ความเป็นเจ้าของ

- กลุ่มโรงแรมเดี่ยว (Individual Ownership) – เป็นโรงแรมที่บริหารโดยบุคคลเดียว เจ้าของคนเดียว มีอำนาจในการตัดสินใจ กระจายตามต่างจังหวัดต่าง ๆ
- กลุ่มเครือข่ายในประเทศ (Local – Chain Ownership) - เป็นโรงแรมที่อยู่ภายใต้การควบคุมดูแลขององค์กรภายในประเทศหรือบริษัทเอกชนท้องถิ่น
- กลุ่มเครือข่ายระหว่างประเทศ ( International – Chain Ownership) – เป็นโรงแรมที่ได้รับการดูแลโดยบริษัทเอกชนที่ได้ขยายกิจการไปยังประเทศอื่น ๆ

# ระบบพันธมิตรทางธุรกิจโรงแรม

- Chains
- Referral Property
- Company – Owned Property
- Management Contracts
- Franchises
- Independent Properties

## ระบบเครือข่าย (Chains)

- เป็นระบบของกลุ่มโรงแรมที่มากกว่า 2 กลุ่มขึ้นไป
- ทำสัญญาในการดำเนินการธุรกิจใช้ระบบสำรองห้องพักเดียวกัน





Mandarin Oriental, Bangkok  
Mandarin Oriental, Barcelona  
Mandarin Oriental, Boston  
Landmark Mandarin Oriental, Hong Kong  
Grand Lapa Hotel, Macau  
Mandarin Oriental, Miami  
Mandarin Oriental, Singapore  
Mandarin Oriental, Tokyo  
Mandarin Oriental, Washington DC



# ACCOR

## INTERNATIONAL BRANDS

## REGIONAL BRANDS

LUXURY

SOFITEL  
LUXURY HOTELS

SOFITEL  
*Legend*

So  
SOFITEL

UPSCALE

 pullman  
HOTELS AND RESORTS



  
GRAND MERCURE  
ASIA-PACIFIC

THE  
SEBEL

MIDSCALE



Mercure  
HOTELS



ECONOMY



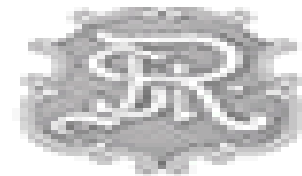
hotelF1  
FRANCE





**Sheraton**  
HOTELS & RESORTS

**FOUR POINTS**  
BY SHERATON



**ST. REGIS**  
HOTELS & RESORTS



**Sheraton**  
HOTELS & RESORTS

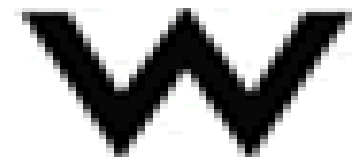
*L* **MERIDIEN**

**aloft**<sup>™</sup>

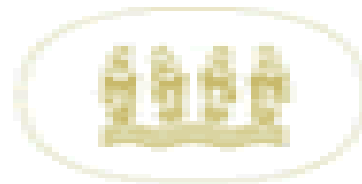
A VISION OF W HOTELS



**WESTIN**<sup>®</sup>  
HOTELS & RESORTS



*element*<sup>™</sup>  
INSPIRED BY TRAVEL



**HOTELS**  
WORLDWIDE

**THE LUXURY COLLECTION<sup>™</sup>**



InterContinental Hotels Group



PriorityClub Rewards

**Dusit**

INTERNATIONAL

---

## ระบบอ้างอิง (Referral Property)

- เป็นระบบของการบริหารงานโรงแรมที่ต้องการให้กลุ่มโรงแรมสมาชิกใช้ระบบจัดการ ระบบการตลาด เหมือนกัน
- The Leading Hotels of the world
- Small Luxury Hotel of the World



Hotel, City or Country

Check-In

Check-Out

Rooms

Adults

Children

SEARCH

LEADERS CLUB PRIVATE SALE  
*Book by June 3, 2014 for  
Exceptional Savings of up to 50%!*

BOOK NOW



### Why Book With Us?

- The Largest Luxury Hotel Collection
- Guaranteed Best Rates & Special Offers
- Personalized Service Worldwide

### New to our Collection



### CONSERVATORIUM HOTEL

Amsterdam, Netherlands

[Learn More](#)



### Why Join Leaders Club?

- Free Nights
- Room Upgrades
- Instant VIP Benefits

[Learn About Leaders Club](#)

We use cookies to ensure we give you the best experience on our website. More information is in our [Cookie Policy](#)



slh.com

The Club Login

Remember me [Forgotten Password](#)

# SMALL LUXURY HOTELS OF THE WORLD™

EXPERIENCE ANOTHER WORLD



[Contact Us](#) | [About Us](#) | [Media Relations](#) | [Manage My Booking](#)

- HOME
- DESTINATIONS
- HOTEL EXPERIENCES
- SPECIAL OFFERS
- THE CLUB

**Find a Hotel** LOWEST RATE GUARANTEED

Optional: enter dates to see prices

Arriving

**WIN 5 NIGHTS AT AN SLH HOTEL**

**JOIN THE CLUB IN MARCH** ▶  
to enter our monthly draw worth over £1,250

Join today for free

Choose from over 520 hotels:



## Welcome to Small Luxury Hotels of the World™

Welcome to Small Luxury Hotels of the World, an unrivalled selection of some of the world's finest small independent hotels. Comprising over 520 hotels in more than 70 countries, the diversity of the individual hotels, and the experiences that they offer, is exceptional.

Great Savings - save up to 40%



New! Club member hotel reviews



## A complimentary room upgrade on your first stay



Join The Club for free to receive great benefits every time you stay.

[More information](#) ▶

## Gift ideas from SLH

[Looking for the](#)



## ระบบครอบครองโดยบริษัท (Company – Owned Property)

- เป็นระบบของการบริหารงานที่โรงแรมแห่งหนึ่งยินยอมให้โรงแรมระบบเครือข่ายเข้ามาดำเนินการบริหารเสมือนเจ้าของคนหนึ่ง
- จุดประสงค์เพื่อพัฒนาและจัดระบบการจัดการด้วยพนักงานที่มีความชำนาญ

## ระบบสัญญา (Management Contracts)

- เป็นระบบสัญญาที่เจ้าของกิจการยินยอมให้บริษัทหนึ่งที่มีความชำนาญด้านการจัดการเข้ามาติดต่อทำสัญญาเช่า
- เพื่อรับเอากิจการไปดำเนินการต่อ

## ระบบแฟรนไชส์ (Franchises)

- เริ่มต้นจากบริษัทเจ้าของลิขสิทธิ์ ต้องการขยายเครือข่ายไปยังผู้รับสิทธิ์
- เจ้าของลิขสิทธิ์ได้รับค่าธรรมเนียมแรกเข้า ค่า Royalty Free
- ค่าโฆษณา ค่าคู่มือบริหารจัดการ

## ระบบเจ้าของคนเดียว (Independent Properties)

- เป็นโรงแรมที่บริหารจัดการโดยเจ้าของเพียงคนเดียว หรือเป็นรูปแบบของบริษัท

Modern Living In The Jungle



**THE JUNGLE HOUSE**  
www.junglehousehotel.com  
Tel. 044-297-307 Fax. 044-297-183

# The Jungle House , Khao Yai

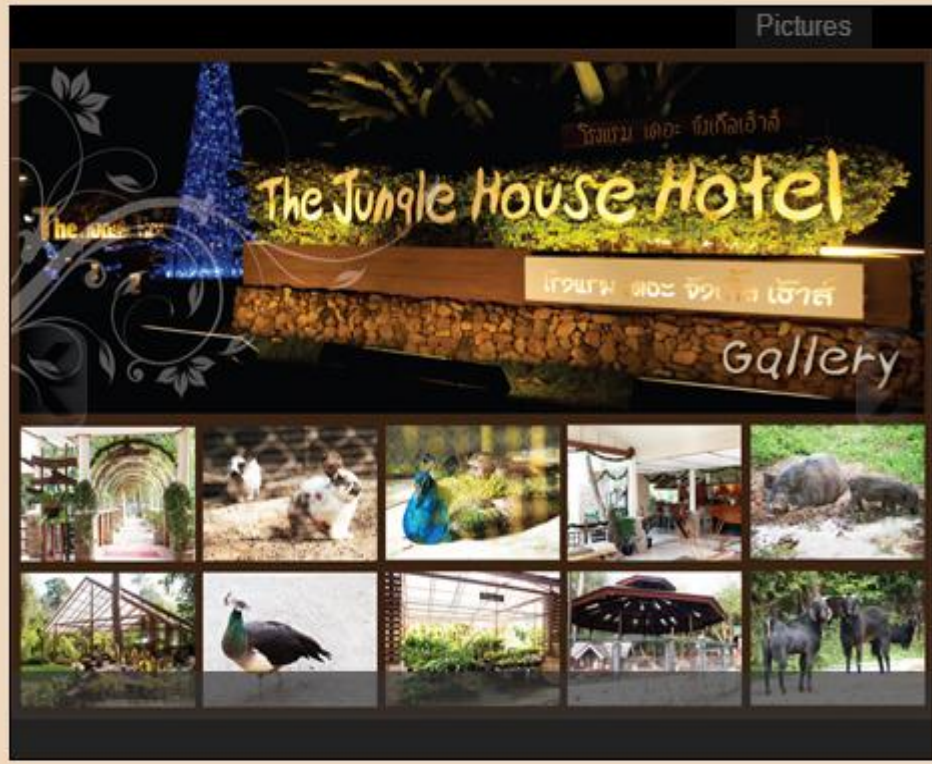
## เดอะจังก์เกิ้ลเฮ้าส์ , เขาค้อใหญ่

ภาษาไทย English



- ▶ หน้าแรก
- ▶ แบบบ้าน
- ▶ ภาพกิจกรรม
- ▶ ข่าว
- ▶ สมุดเยี่ยม
- ▶ ติดต่อเรา

### Jungle Slide News



### VDO Jungle House Hotel

### แผนที่การเดินทาง



[Home](#)

[Place Overview](#)

[Room Rate](#)

[Gallery](#)

[Contact Us](#)



## Welcome to Phutara Resort Ranong

Welcome to the world of Phutara Resort, the place for your impression memories. Phutara Resort establishes by intention for relaxing feeling to families , couples and friend group that they want a great holiday. Surrounded by nature with fresh air.

# ชนิดของโรงแรม

- ❖ Commercial Hotels
- ❖ Airport Hotels
- ❖ All - Suite or Extended Stay Hotels
- ❖ Resort Hotel
- ❖ Bed and Breakfast Hotels
- ❖ Convention Hotels
- ❖ Casino Hotels
- ❖ Highway Hotels
- ❖ Lodge
- ❖ Guest House
- ❖ Hostels
- ❖ Time – Share
- ❖ Condotels
- ❖ Spa and Health Hotels
- ❖ Cruise Hotels
- ❖ Boutique Hotel

# Commercial Hotels

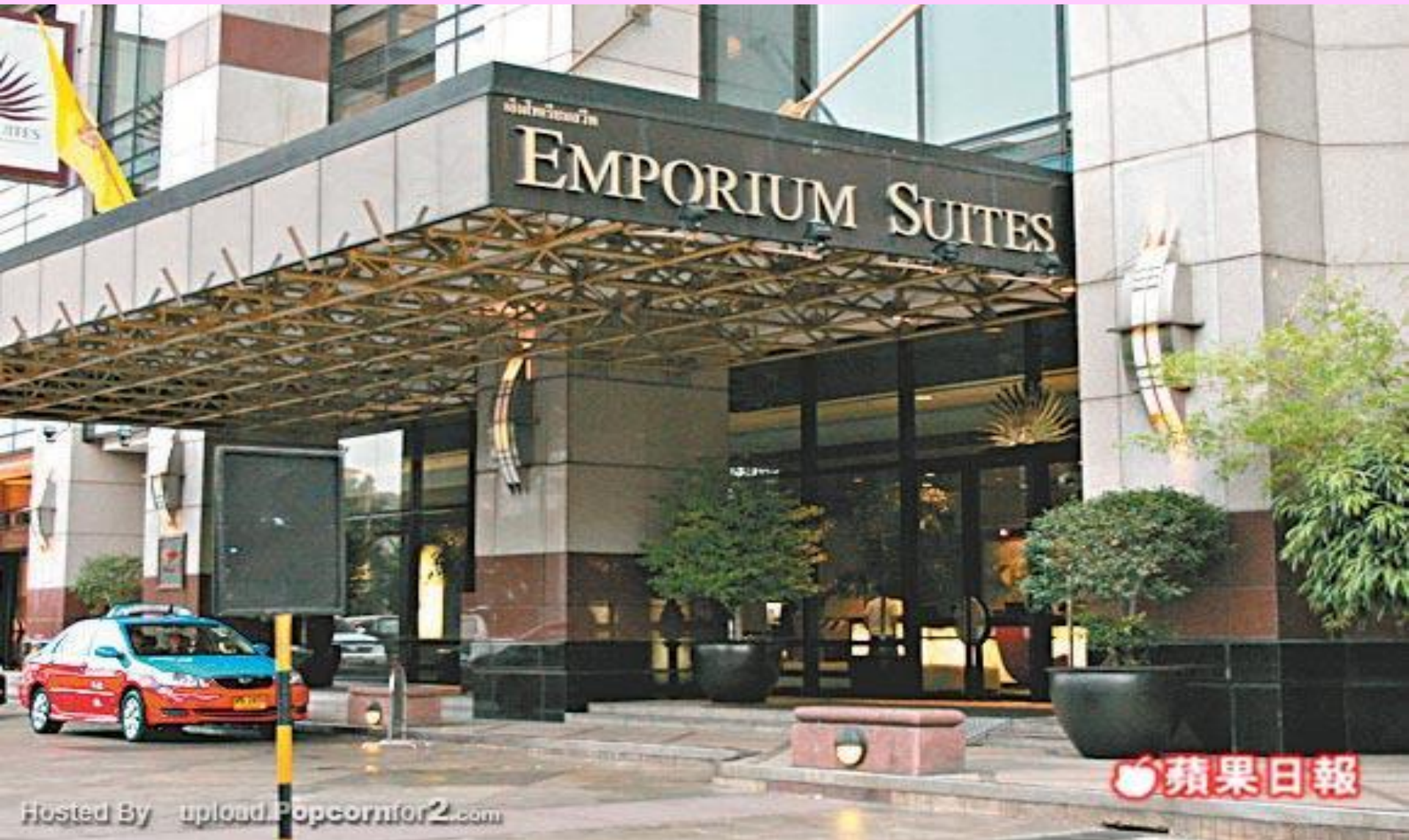




# Airport Hotels



# All Suite



# Resort Hotel



# Bed and Breakfast



# Convention Hotels



# Casino Hotels



# Highway Hotels



# Lodge





# Guest House



# Guest House



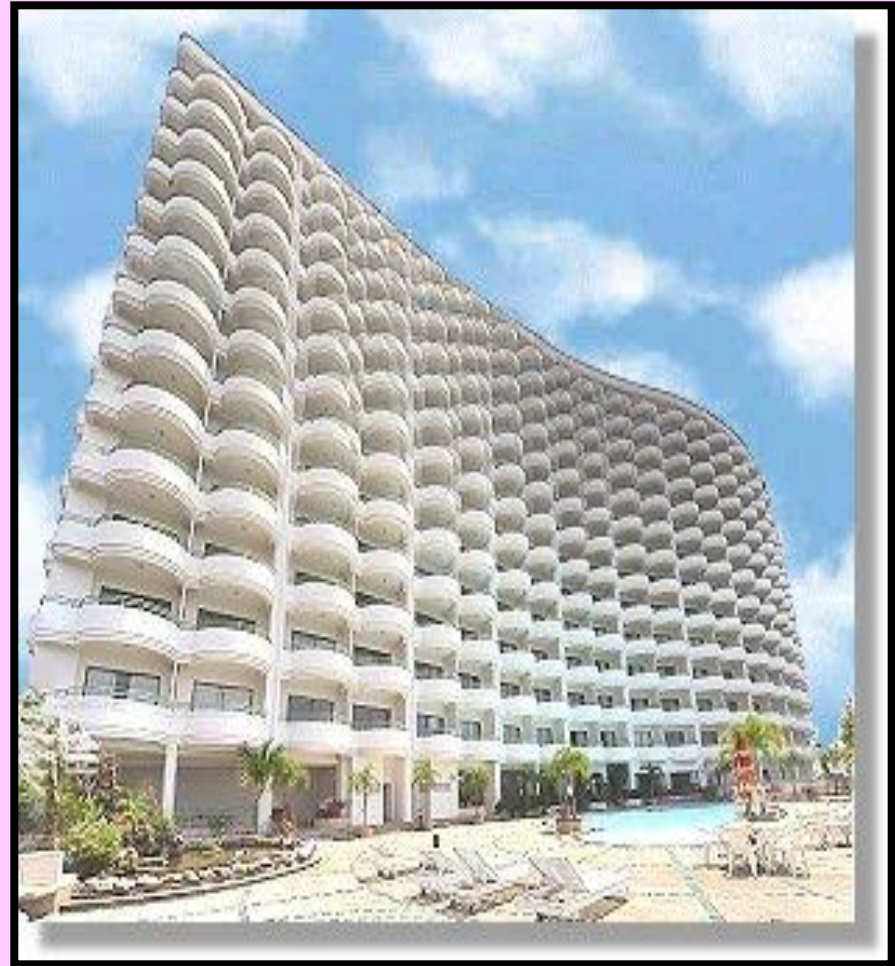
# Hostels



# Time share



# Condotels



# Spa and Health Hotel



# Cruise Hotel



# Boutique Hotel

