

# ความหมายของบุคลิกภาพ

อาจารย์ ดร. สัจจitra ริมดุสิต

# ความหมายของบุคลิกภาพ

- บุคลิกภาพ ภาษาอังกฤษใช้คำว่า PERSONALITYมาจากภาษาลาตินว่า PERSONA แปลว่าหน้ากาก (MASK) หรือหัวโขน ที่ตัวละครกรีกโรมัน ในสมัยก่อน สวมใส่ในการแสดงขณะอยู่บนเวที
- บุคลิกภาพ มาจากคำบาลี 2 คำ คือ บุคลิก กับ ภาวหรือภาพ เมื่อนำมารวมกันหรือสมาสกันเป็น บุคลิกภาพ หมายถึง ลักษณะเฉพาะตัวของบุคคลซึ่งแต่ละคนจะมีลักษณะเฉพาะไม่เหมือนกัน



# ความหมายของบุคลิกภาพ

นอกจากนี้ นักจิตวิทยาได้ให้ความหมายบุคลิกภาพไว้หลายทัศนะด้วยกัน เช่น

- *บุคลิกภาพ* คือ ผลรวมของพันธุกรรม และประสบการณ์ทั้งหมดของบุคคล
- 
- *บุคลิกภาพ* คือ ลักษณะรวมของบุคคล และวิธีการแสดงออกทางพฤติกรรม ซึ่งกำหนดการปรับตัวตามแบบฉบับของแต่ละบุคคลต่อสิ่งแวดล้อม

# ความหมายของบุคลิกภาพ

• **บุคลิกภาพ** คือ กระบวนการสร้างหรือการจัดส่วนประกอบของแต่ละคน ทั้งภายในและภายนอก (จิตใจและร่างกาย) ซึ่งบุคลิกภาพนี้จะทำหน้าที่เป็นเครื่องกำหนด ตัดสินพิจารณาลักษณะพฤติกรรม และความนึกคิดของบุคคลนั้น

**สรุป** บุคลิกภาพ คือ ลักษณะพิเศษเฉพาะของบุคคลแต่ละบุคคล อันทำให้บุคคลนั้นแตกต่างจากบุคคลอื่น ๆ บุคลิกภาพประกอบด้วยรูปสมบัติและคุณสมบัติ

# บุคลิกภาพ แบ่งออกเป็น 2 ประเภทใหญ่ๆ

## 1. บุคลิกภาพที่ปรากฏชัดเจน (Manifest personality)

- บุคลิกภาพภายนอก เป็นสิ่งที่สัมผัสได้ด้วยตา หู จมูก ลิ้น กาย
- รูปร่างหน้าตา การแต่งกาย การวางตัว การพูด

## 2. บุคลิกภาพจริง หรือ บุคลิกภาพภายใน (Real or Inner personality)

- เป็นสิ่งที่มองไม่เห็นแต่สัมผัสได้ จะรู้ได้โดยการติดต่อสื่อสาร มีความสัมพันธ์กัน จะทำให้เรารู้ได้ว่าแต่ละคนมีบุคลิกภาพอย่างไร ขยันอดทน ความคิดสร้างสรรค์ อารมณ์ขัน ชี้กิ้ว ก้าวได้กล้าเสีย

ความสำคัญของบุคลิกภาพ

# ความสำคัญของบุคลิกภาพ

1. บุคลิกภาพเป็นลักษณะเฉพาะตัวของแต่ละบุคคล

ตั้งคำกล่าวที่ว่า

“ไม่มี 2 คนใดที่เหมือนกัน” (No two alike)

ลักษณะของคนที่โดดเด่นเป็นที่จดจำง่าย

2. บุคลิกภาพบอกถึงความสามารถทางด้านสติปัญญา มีคำกล่าวที่ว่า

“คนฉลาด คนโง่ ดูหน้าก็รู้แล้ว”

3. บุคลิกภาพเป็นสื่อกลางในการสร้างมนุษยสัมพันธ์



# ความสำคัญของบุคลิกภาพ

4. บุคลิกภาพจะสัมพันธ์กับพฤติกรรมที่เขาแสดง / บุคลิกภาพมีอิทธิพลต่อประสิทธิภาพการปฏิบัติงาน

- คนที่ใจร้อน ทำอะไรเร็ว จะมีบุคลิกคล่องแคล่ว ปราดเปรียว

5. บุคลิกภาพกำหนดทิศทางการดำเนินงาน บอกถึงความสามารถในการทำงานและการบริหารงาน

- คนเป็นหัวหน้างาน จะต้องมีบุคลิกน่าเกรงขาม

รูปร่างสง่างาม ยิ้มแย้มแจ่มใส มารยาทเรียบร้อย



# ความสำคัญของบุคลิกภาพ

6. บุคลิกภาพของคนจะเกี่ยวกับเจตคติเฉพาะของกลุ่ม / บุคลิกภาพมีผลต่อความน่าเชื่อถือ

แพทย์ จะต้องมึรูปร่างสูงใหญ่ แข็งแรง และต้องสวมแว่นตา จึงจะดูภูมิฐาน

7. ความรู้เรื่องบุคลิกภาพ อาจใช้ทำนายด้านโชคชะตาและวาสนาของบุคคลได้

โหงวเฮ้ง หรือลักษณะต่างๆ ตั้งแต่ การเดิน ใบหน้า ลำตัว ช่วงแขน

รูปมือ รูปกะโหลกศีรษะ เป็นลักษณะที่บ่งถึงพฤติกรรมและนิสัยใจคอของบุคคลได้



องค์ประกอบของบุคลิกภาพ

# องค์ประกอบของบุคลิกภาพ

บุคลิกภาพ ประกอบไปด้วยลักษณะต่าง ๆ ดังนี้

## 1. ลักษณะทางกาย ท่าทาง

รูปร่าง หน้าตา ผิวพรรณ

## 2. ลักษณะทางใจ

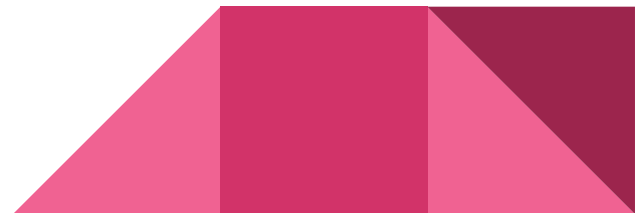
ทัศนคติต่อสิ่งต่างๆ การตัดสินใจ อุปนิสัย

## 3. ลักษณะทางสังคม

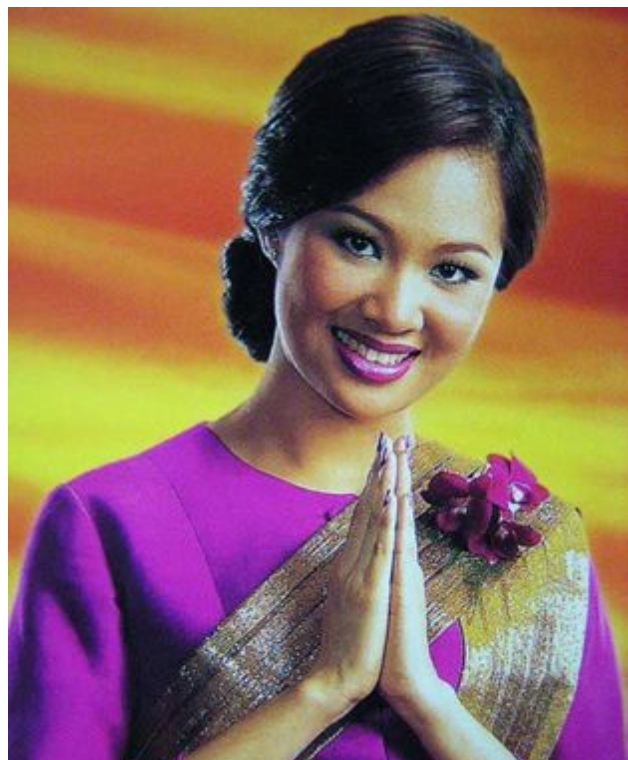
การปฏิบัติต่อสังคม สิ่งแวดล้อม

## 4. ลักษณะทางอารมณ์

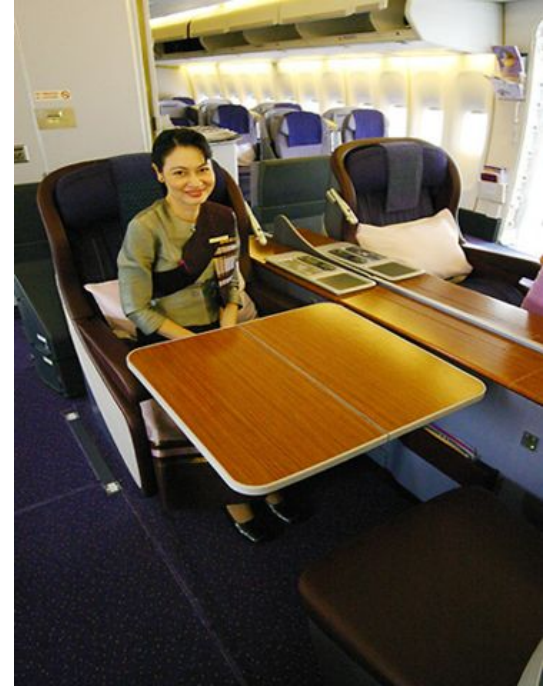
ความสามารถในการควบคุม ความรู้สึก การกระทำ



บุคลิกภาพของผู้ให้บริการในอุตสาหกรรมบริการ

















"นายกนิษฐ์ สุภาสอน" สจ๊วตหนุ่มหล่อ มาเป็น "กัรินทร์ สุวัฒน์สิงห์" แอร์โฮสเตสสาว





奥运 接受挑









# บุคลิกภาพของพนักงานโรงแรม

## เสื้อผ้า หน้า ผม สำหรับคนทำงานโรงแรม

พนักงานโรงแรม จะต้องทำตนให้แลดูสะอาดและสวยงามอยู่เสมอ โดยเฉพาะเจ้าหน้าที่ระดับบริหารยิ่งจะต้องปฏิบัติตนเป็นแบบอย่าง

- **ผม** พนักงานชาย ไม่ควรไว้ผมยาว แม้จะมีแป้นผมยาวก็ไม่ควรไว้ ไม่ควรไว้จนผมยาวเกินไป และต้องระวังอย่าให้มีรังแคหล่นตามไหล่  
พนักงานหญิง จะต้องระวังไม่ให้เส้นผมหรือรังแคติดตามตัว ไม่หวีผมต่อหน้าผู้อื่น หรือปล่อยให้ผมยุ่ง โดยทั่วไปแล้วไม่ควรย่อผม เพราะสีผมตามธรรมชาติจะดูมีเสน่ห์กว่า
- **ใบหน้า** ไม่ว่าพนักงานหญิงหรือชาย จะต้องระวังรักษาความสะอาดของใบหน้า ผิวพรรณ เปล่งปลั่ง อารมณ์แจ่มใส ซึ่งเกิดขึ้นได้เพราะสุขภาพ แข็งแรง และรับประทานอาหารถูกหลักโภชนาการต้องรักษาอนามัยในช่องปากให้ดี อย่าให้มีกลิ่นปาก เรืองกลิ่นปากและกลิ่นตัวนั้น บางครั้งเจ้าตัวอาจไม่รู้ ควรจะคอยเตือนซึ่งกันและกัน ไม่ควรรับประทานอาหารที่มีกลิ่นแรงอย่างหัวหอม กระเทียม ในช่วงก่อนและระหว่างการทำงาน

# บุคลิกภาพของพนักงานโรงแรม

## พนักงานชาย

ไม่ควรไว้หนวด

## พนักงานหญิง

ควรแต่งหน้าบ้างๆ หากแต่งหน้าเข้มเกินไปจะทำให้เสียบุคลิก ต้องรู้จักเลือกสีของลิปสติก และใช้อย่างเหมาะสม พนักงานหญิงที่มีอายุก็ยังคงต้องแต่งหน้าบ้างๆ ไม่ควรดแต่งหน้าอย่างสิ้นเชิง การใช้อายชาโดว์ การเขียนขอบตา ควรแต่งให้เหมาะสม โดยอาจปรึกษากับช่างเสริมสวยของโรงแรม

# บุคลิกภาพของพนักงานโรงแรม

- ระหว่างการเข้าเวรไม่ควรใช้เครื่องประดับที่ หรุหราราคาแพงอย่าง ต่างหู แหวน กำไล หรือสร้อยคอ การใช้เครื่องประดับที่มีความหมาย เป็นพิเศษอย่างแหวนแต่งงาน หรือของที่ระลึก ควรขออนุญาตหัวหน้า ก่อน
- ตามหลักทั่วไปแล้วทางโรงแรมจะไม่ให้ผู้ที่ทำงานในแผนกบริการสวม แวนตา หรือ หากจำเป็นจริงๆ ก็ให้ใส่ได้แต่ต้องไม่ใช่แวนกระจกสี

# บุคลิกภาพของพนักงานโรงแรม

## • เครื่องแบบ

รักษาเครื่องแบบของโรงแรมให้อยู่ในสภาพที่ ดีเสมอ และใส่เข้าเวรตามระเบียบ แยกจะรู้ว่าพนักงานของโรงแรมเป็นอย่างไรรู้ก็ดูจากเครื่องแบบที่สวมใส่ เช่นเดียวกับที่พนักงานทราบถึงรสนิยมและนิสัยใจคอของแขกที่มาพัก โดยดูจากการแต่งตัวของแขกนั่นเอง

โดยทั่วไปทางโรงแรมจะจ่ายเครื่องแบบให้คนละสองสามชุดเท่านั้น จะใช้ข้ออ้างที่ว่าเครื่องแบบมีน้อย ซักรีดไม่ทันไม่ได้ เพราะจะเป็นผลเสียต่อตนเอง เสื้อผ้าจะต้องรีดให้เรียบร้อย ปัดให้สะอาดอยู่เสมอ จะต้องรักษาความสะอาดของคอเสื้อและแขนเสื้อให้ดี เนคไทต้องไม่สกปรกเปรอะเปื้อน ถ้าหากคอเสื้อของพนักงานแผนกอาหารประจำโรงแรมดูสกปรกอย่างเห็นได้ชัด จะทำให้พลอยรู้สึกว่าการอาหารก็คงไม่สะอาดไปด้วย เพราะฉะนั้นจะต้องจำไว้ว่าความสะอาดเป็นสิ่งที่สำคัญที่สุด

นอกจากนี้พนักงานทั่วไปหากใส่เสื้อผ้า ที่ดูเรียบร้อย ไม่มีลวดลาย ใช้สีสันกลมกลืนกันจะดีกว่าใส่เสื้อผ้าที่หรูหราเกินไป พนักงานในห้องอาหาร ห้องจัดเลี้ยง จะได้รับแจกหูกระต่าย ควรใช้ตามที่กำหนดไว้

# บุคลิกภาพของพนักงานโรงแรม

- เครื่องแบบของโรงแรมอาจจะไม่ทันสมัย แต่พนักงานของโรงแรมต้องสวมใส่ให้เหมือนกัน กัน จึงต้องห้ามไม่ให้แก้ไข ดัดแปลงเครื่องแบบของตนตามใจชอบ การสวมเครื่องแบบที่เหมือนกันจะทำให้แลดูเป็นระเบียบ มีเอกลักษณ์เฉพาะ บางคนอาจรู้สึกว่าการใส่เครื่องแบบจะทำให้ดูขัดเขิน แต่แขกที่มาพักจะไม่คิดเช่นนั้น ตรงกันข้ามแขกกลับจะรู้สึกขัดหูขัดตา กับพนักงานที่ใส่กางเกงขาสั้น หรือคั้บรัดรูปมาทำงาน
- ป้ายชื่อจะต้องติดไว้ในตำแหน่งที่กำหนด พนักงานทุกคนควรจะรู้สึกภูมิใจในชื่อของตนเอง และควรรู้สึกเป็นเกียรติที่ได้ติดป้ายชื่อ คงเป็นเรื่องที่เข้าใจได้ยากหากรู้สึกอับอาย หรือไม่อยากติดป้ายชื่อตัวเอง

# บุคลิกภาพของพนักงานโรงแรม

- **ถุงเท้า** พนักงานชายต้องใช้ถุงเท้าสีดำหรือสีน้ำเงินเข้ม ไม่ควรใช้ถุงเท้าบางหรือถุงเท้าที่แพง หรือ เกินไป และต้องเปลี่ยนถุงเท้าทุกวัน  
พนักงานหญิงควรใส่ถุงน่อง โดยใช้สีตามที่กำหนด
- **รองเท้า** เจ้าหน้าที่โรงแรมทุกคนจะต้องสวมรองเท้าที่ผ่าน การทำความสะอาดแล้วเป็นประจำ นอกจากบางแผนกทั่วไปควรสวมรองเท้าสีดำแบบธรรมดา  
ห้ามใช้รองเท้าสีขาว สีแดง  
หรือสีเทา

จะเห็นได้ว่าการเป็นพนักงานโรงแรมนั้นไม่มีอิสระเลย ยิ่งเป็นโรงแรมชั้นหนึ่ง มีระดับ ยิ่งเข้มงวดเรื่องเครื่องแต่งกาย และการปฏิบัติตัวของพนักงานเป็นพิเศษ ผู้ที่ไม่เคยชิน อาจรู้สึกไม่ชอบระเบียบขบถกเกณฑ์เหล่านี้ แต่ทั่วไปแล้วเมื่อทำงานไปได้สักหนึ่งถึงสองปีก็จะเกิดความรู้สึกภาคภูมิใจ และมักพูดอวดกฎระเบียบเหล่านี้ให้ผู้อื่นรับรู้ กฎระเบียบเหล่านี้ดูผิวเผินอาจรู้สึกว่าเป็นเรื่องที่ไม่สำคัญอะไร แต่ความเป็นจริงก็คือการให้ความสำคัญต่อการรักษาภาพลักษณ์ที่ดีของตนเอง







# บุคลิกภาพของพนักงานพนักงานเสิร์ฟ



HED HONG TAE 15-03-2005

# บุคลิกภาพของพนักงานครัว



# บุคลิกภาพของมัคคุเทศก์



# บุคลิกภาพของมัคคุเทศก์



# บุคลิกภาพของพนักงานขับรถ

