



การพยาบาลโรคทางพันธุกรรม



ทรัพย์สิน

หมายถึง สิ่งที่มีมนุษย์
สามารถนำมาใช้
ประโยชน์ได้โดยไม่จำกัด
มักเห็นเฉพาะสิ่งที่มีอยู่
ตามธรรมชาติ





Tourism Resources

หมายถึง สิ่งที่เกิดขึ้นเองโดยธรรมชาติ และสิ่งที่มีคุณค่า มนุษย์สร้างขึ้น ที่หมายถึงชีวิตและวัฒนธรรมของผู้คนใน ชุมชนนั้น รวมถึง หลักฐานทางโบราณคดี เทศกาล งาน ประเพณีประจำปี

หมายถึง ทรัพยากรนั้นทางการ สิ่งที่เกิดขึ้นเองตามธรรมชาติ และสิ่ง ที่ มนุษย์สร้างขึ้น และหลักฐานทาง โบราณคดีหรือร่องรอยของสิ่งมีชีวิต ในยุคต่างๆ ซึ่งมนุษย์สามารถนำมาใช้ประโยชน์ทางการพักผ่อน หย่อนใจและประกอบกิจกรรมนันทนาการ อันนำมาซึ่งความพึงพอใจ และความสุขในรูปแบบต่างๆ



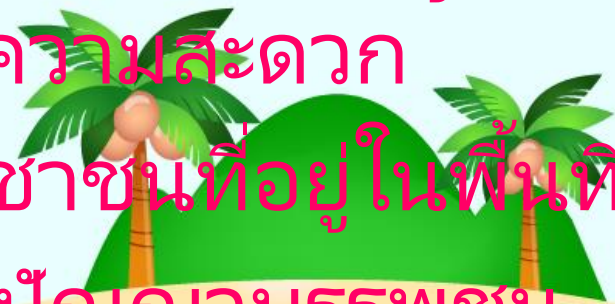
ความสำคัญของทรัพยากรการท่องเที่ยว



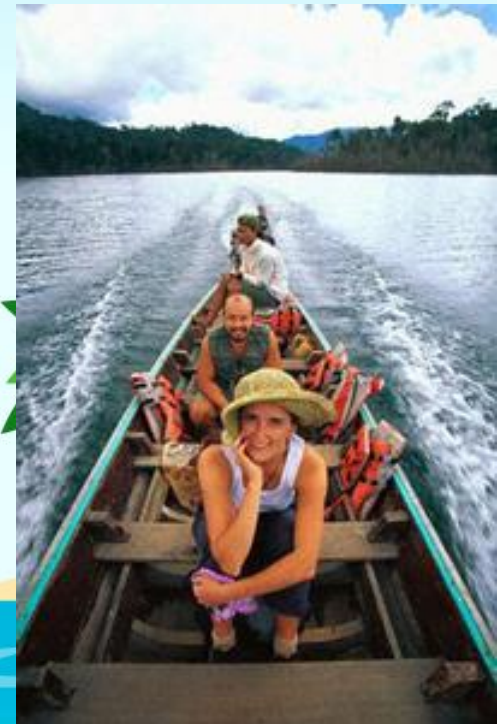
- เป็นสิ่งดึงดูดใจให้มีการเดินทางท่องเที่ยว : สนใจในสิ่งแปลกใหม่ในเทศกาลประเพณีและวัฒนธรรม



- เป็นที่มาของรายได้
- ช่วยเพิ่มคุณภาพชีวิตและทำให้ความเป็นอยู่ดีขึ้น: นำไปสู่การสร้างสิ่งอำนวยความสะดวก
- สร้างความภาคภูมิใจให้กับประชาชนที่อยู่ในพื้นที่
- สะท้อนให้เห็นถึงคุณค่าของภูมิปัญญาบรรพชน



- ก่อให้เกิดการอนุรักษ์และพัฒนา
- ให้ความรื่นรมย์แก่กิจกรรมการท่องเที่ยว
- ช่วยเปิดโลกทัศน์และเสมือนเป็นห้องปฏิบัติการจริง



ลักษณะของทรัพยากรการท่องเที่ยว (Tourism Resource Attributes)

- กรรมสิทธิ์/การถือครอง (ownership)



ทิศทางการดำเนินการ (orientation) :

การจัดเก็บค่าธรรมเนียมการเข้ามาใช้พื้นที่ (User Fees)

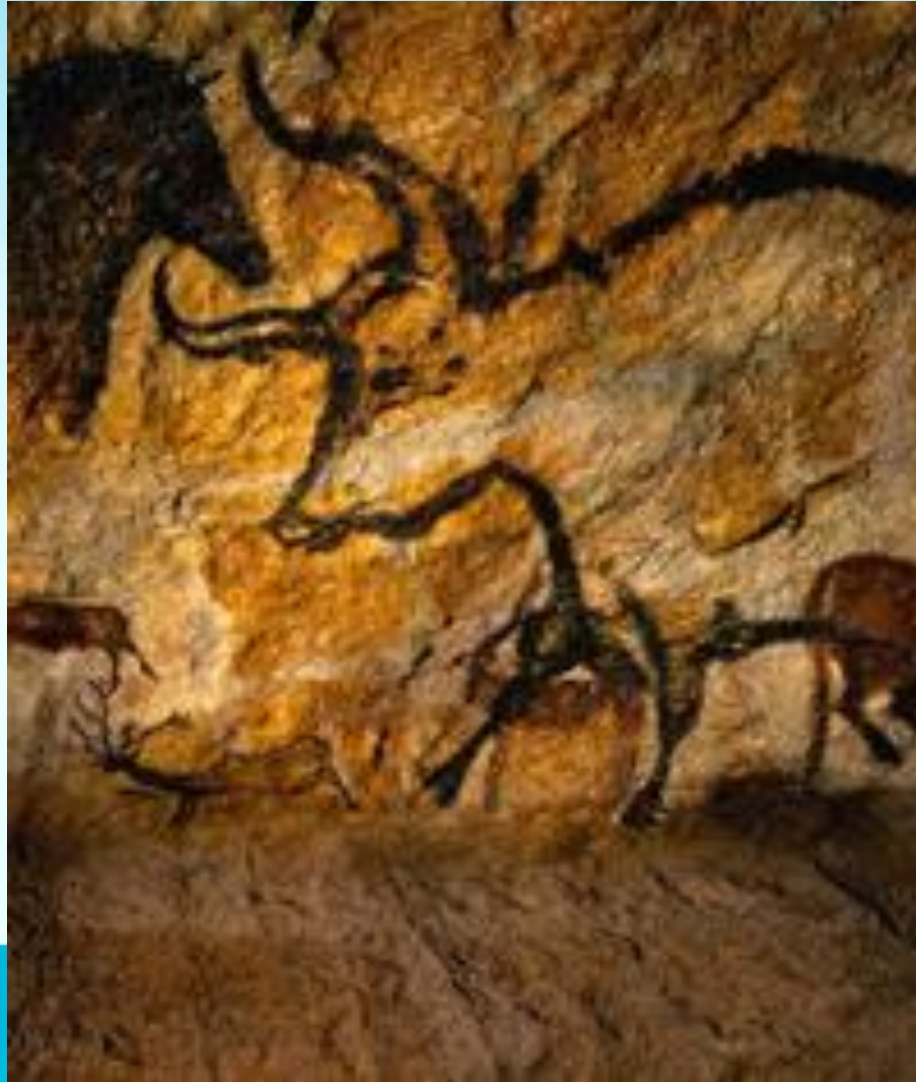


ลักษณะพื้นที่ท่องเที่ยว (special configuration) :

ลักษณะทางภูมิศาสตร์+ขนาดพื้นที่+
แหล่งท่องเที่ยวเฉพาะจุด



ลักษณะความเป็นของแท้/ดั้งเดิม (Authencity)



ความหายากในโลก/ภูมิภาค/ ประเทศ

(scarcity: international/ regional/ national)



สถานภาพ (status) ทรัพยากรการท่องเที่ยวหลัก (primary tourism resources)



ความสามารถในการรองรับ (carrying capacity)

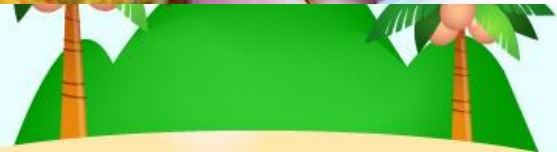


ไม่มีศูนย์ข้อมูล
ไม่มีร้านนั่งถึง
ขยะ

ความสะดวกในการเดินทาง เข้าถึง (accessibility)



ตลาด (market)



ภาพลักษณ์ (image) : ภาพที่นักท่องเที่ยว มีต่อทรัพยากรท่องเที่ยว มีผลต่อการ ตัดสินใจเลือก



ลักษณะที่ดีของทรัพยากรท่องเที่ยว

- Attraction



หมู่เกาะ
เซเชลส์ , โกล์
มาดากัสการ์

Cape Town,
South Africa

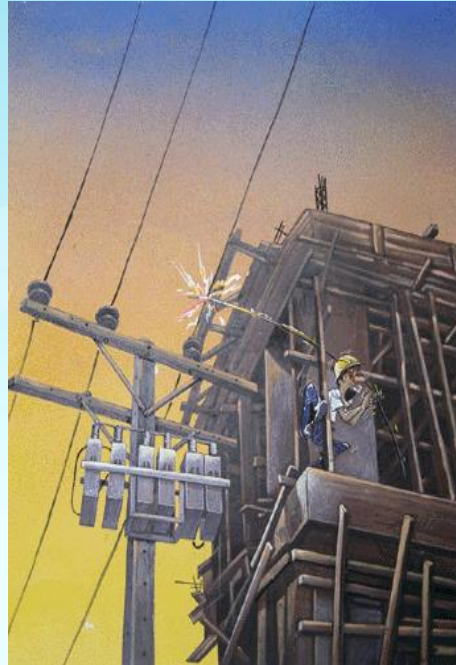




- Accessibility



- Infrastructure





- Legislation

กฎหมายและระเบียบเพื่อควบคุมดูแลให้
เกิดความเรียบร้อยและปลอดภัยใน
แหล่งท่องเที่ยว



ประเภทของทรัพยากร การท่องเที่ยว

- จำแนกได้ 3 ลักษณะ
 - ตามลักษณะของทรัพยากรการท่องเที่ยว
 - ตามลักษณะพื้นที่
 - ตามลักษณะทำเลที่ตั้ง



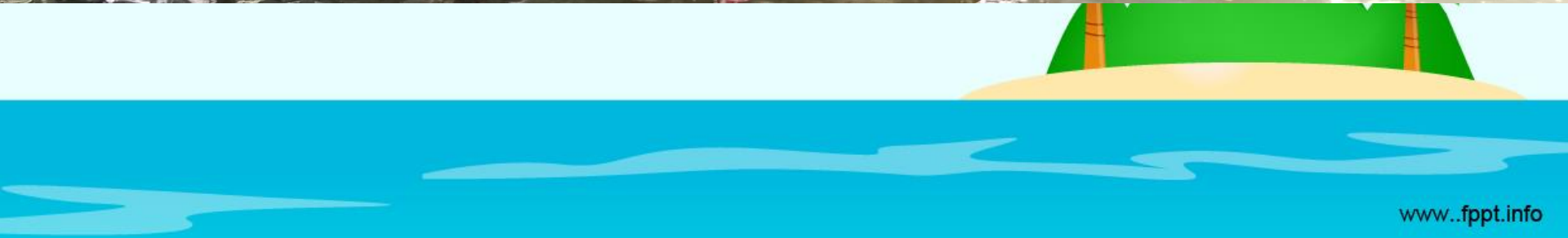
การจำแนกประเภทตามลักษณะของ ทรัพยากรท่องเที่ยว

- ทรัพยากรการท่องเที่ยวทางธรรมชาติ
(Natural Tourism Resources) หมายถึง ทรัพยากรทั้ง
ทางด้านชีวภาพและกายภาพ ได้แก่ พื้นที่ป่า สัตว์
ป่า น้ำตก ถ้ำ ชายหาด เกาะ แก่ง และปะการัง เป็น
ต้น ทรัพยากรการท่องเที่ยวเหล่านี้มีความงดงามโดดเด่น
เด่น เอื้ออำนวยประโยชน์ต่อการพักผ่อนหย่อนใจ และ
การศึกษาธรรมชาติ







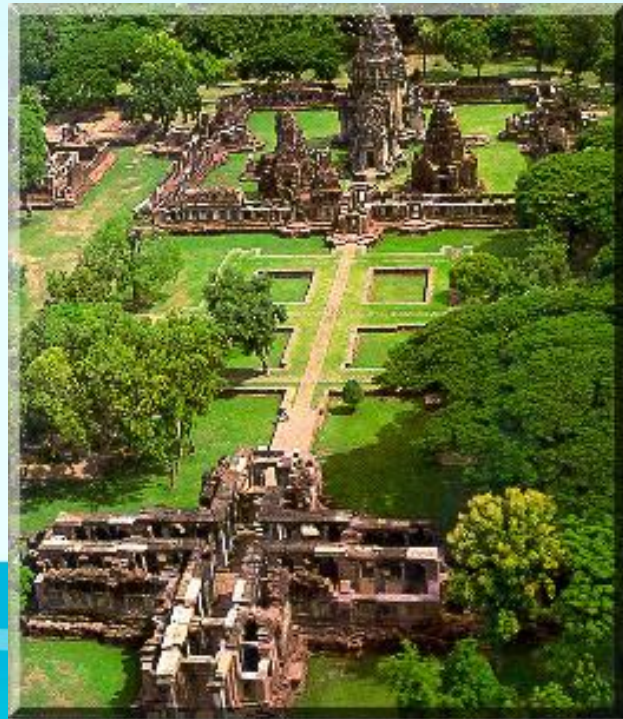




- ทรัพยากรการท่องเที่ยวประเภทประวัติศาสตร์ โบราณสถาน และโบราณวัตถุ (Archeological and Historical resources)

หมายถึง พื้นที่ หลักฐาน และร่องรอยทางกายภาพที่ เหลืออยู่ ซึ่งอาจบ่งบอกถึงสภาพความเป็นมาและ พัฒนาการของสิ่งมีชีวิตทั้งในยุคก่อน ประวัติศาสตร์ และยุคประวัติศาสตร์ ทั้งนี้รวมถึงวัตถุ ต่างๆที่มนุษย์สร้างหรือประดิษฐ์ขึ้นด้วย ตัวอย่างของ ทรัพยากรการท่องเที่ยวในกลุ่มนี้ ได้แก่ อุทยาน ประวัติศาสตร์ชุมชนโบราณ พิพิธภัณฑน์ พระพุทธรูป เป็นต้น





- **ทรัพยากรการท่องเที่ยวประเภท**

ศิลปวัฒนธรรม ประเพณี และกิจกรรม รวมถึงสิ่งที่ตกทอดตามประเพณีโบราณมาสู่ชนรุ่นหลัง อาทิ ศิลปะการแสดง การแต่งกายแบบโบราณ ภาษาพื้นเมือง ความเชื่อเรื่อง วิญญาณ กิจกรรมการยังชีพแบบดั้งเดิมของชนเผ่าที่อาศัยอยู่ในพื้นที่แห่งใดแห่งหนึ่ง และมีวิถีชีวิตความเป็นอยู่ของชาวบ้าน ทั้งนี้ **ยังรวมถึงสิ่งดึงดูดใจที่มนุษย์สร้างขึ้นเพื่อการท่องเที่ยว** เช่น สวนสนุก หรือพิพิธภัณฑ์ เป็นต้น และสิ่งดึงดูดใจที่มนุษย์สร้างขึ้นโดยวัตถุประสงค์ดั้งเดิมที่สร้างขึ้นนั้น อาจไม่ใช่เพื่อการท่องเที่ยว แต่เป็นที่ซึ่งนักท่องเที่ยวสามารถเดินทางไปท่องเที่ยวได้ เช่น เขื่อน โรงงานผลิตเบียร์ โรงงานเครื่องปั้นดินเผา สวนอ่งุ่น และหมู่บ้านของชาวนาชาวไร่ เป็นต้น



ประเภททรัพยากรท่องเที่ยวจำแนกตามพื้นที่

- **ทรัพยากรการท่องเที่ยวที่เน้นผู้ใช้ประโยชน์ (user-oriented areas)** ทรัพยากรการท่องเที่ยวในกลุ่มนี้ส่วนใหญ่จะตั้งอยู่ใกล้ชุมชน การเข้าถึง (accessibility) เพื่อประกอบกิจกรรมท่องเที่ยวจึงกระทำได้ง่าย เพราะมีการพัฒนาสิ่งอำนวยความสะดวกต่าง ๆ ขึ้นมารองรับกิจกรรมการใช้ประโยชน์ และสนองความต้องการของผู้ใช้ประโยชน์อย่างเต็มรูปแบบ แต่ส่วนใหญ่แล้วจะสร้างขึ้นเพื่อรองรับกิจกรรมเฉพาะอย่าง เช่น สวนสาธารณะในเขตเมือง สนามเด็กเล่น สนามกีฬา และสวนสนุก เป็นต้น



สวนหลวง ร 9



สวนลุมพินี



- ทรัพยากรการท่องเที่ยวเชิงธรรมชาติ
(intermediate areas)

มักตั้งอยู่ห่างไกลจากชุมชนมากกว่า
ประเภทแรก แต่มีการพัฒนาเส้นทาง
คมนาคมที่เปิดโอกาสให้เดินทางเข้าถึง
ได้สะดวก ตัวอย่างทรัพยากร
ท่องเที่ยวในกลุ่มนี้ที่ อาทิ ไร่
สอร์ท อุทยาน และวนอุทยาน



ทรัพยากรการท่องเที่ยวที่เน้น ธรรมชาติ (resource-based areas)

- ทรัพยากรการท่องเที่ยวในกลุ่มนี้จะมีลักษณะเด่นแตกต่างจากทรัพยากรในสองกลุ่มข้างต้นตรงที่มีความเป็นธรรมชาติดั้งเดิมมากกว่า และนักท่องเที่ยวมีโอกาสที่จะประกอบกิจกรรมนันทนาการที่หลากหลายมากกว่า เช่น การดูนก (bird watching) และการเดินป่า (trekking) ความหลากหลายในการประกอบกิจกรรมนี้จะขึ้นอยู่กับทรัพยากรพื้นฐานว่าเป็นลักษณะใด หากทรัพยากรพื้นฐานเป็นพื้นที่ชายทะเล ก็เหมาะสมสำหรับกิจกรรมเล่นน้ำ ว่ายน้ำ อาบแดด หรือดำน้ำ เป็นต้น หากเป็นพื้นที่ป่า ก็เหมาะสมกับกิจกรรมเดินป่า/ศึกษาธรรมชาติ หรือกิจกรรมพักผ่อนโดยการใช้เต็นท์ เป็นต้น อย่างไรก็ตาม ทรัพยากรการท่องเที่ยวแบบเน้นธรรมชาตินี้ส่วนใหญ่จะอยู่ห่างไกลจากเขตชุมชน และบางแห่งการเดินทางเข้าถึงยังไม่สะดวกเท่าที่ควร



ประเภททรัพยากรท่องเที่ยวตามทำเลที่ตั้ง

- ทรัพยากรท่องเที่ยวกลุ่ม (Nodal) คือทรัพยากรพวกนี้จะอยู่รวมกันเป็นกลุ่ม เช่น ในเมืองหลวง ชายทะเล ภูเขา มีสิ่งอำนวยความสะดวกไว้บริการ
- ทรัพยากรท่องเที่ยวเชิงเส้น (Linear) คือ ทรัพยากรท่องเที่ยวที่นักท่องเที่ยวเดินทางเป็นระยะทางยาวเชื่อมโยงจากแหล่งหนึ่งไปยังแหล่งหนึ่ง เช่น การท่องเที่ยวตามถนน ชายฝั่ง ในชนบท เส้นทางประวัติศาสตร์ เส้นทางสายไหม ตามรอยเสด็จประพาสต้น

ประตูปธานเดนบวาร์ก – เบอรืลน เยอรมัน



หาดป่าตอง –
ภูเก็ต



ชายหาดหัวหิน



Ariau Towers Hotel – อเมริกา ใต้



Beckham Creek Cave Haven - USA



Wild Canopy Reserve - India



Whitepod - Switzerland



Ice Hotel- Sweden



© Rolf Hicker



มาตรฐานการท่องเที่ยวไทย

56 มาตรฐาน เป็นมาตรฐานที่เน้นในเรื่อง การให้บริการที่ดี สะอาด สะดวก
ปลอดภัย เป็นธรรม และรักษาสีงแวดล้อม





★★★★★ มาตรฐานการท่องเที่ยวไทย



56 มาตรฐาน



ด้านบริการและกิจกรรม (36 มาตรฐาน)

- | | | |
|--------------|-------------|-----------------------------|
| Home stay | อาหาร | Bus |
| ล่องแก่ง | โรงแรม | ฮาลาล |
| รถตุ้ | เดินป่า | Resort |
| ฮาลาล (เล็ก) | เรือรับจ้าง | ปีนหน้าผา |
| ห้องชุด | Street Food | ค่ายพักแรม |
| ดูนก | เกสต์เฮาส์ | เรือกัตตาคาร |
| ปางช้าง | ดูผีเสื้อ | Long stay |
| แพบริการ | Eco Lodging | ดูพรรณไม้ |
| ห้องน้ำ | ของที่ระลึก | Jet ski |
| ดำน้ำ | ศูนย์ข้อมูล | อัญมณี |
| จักรยาน | แคนู/คายัค | คนพิการ/
ผู้สูงอายุ/เด็ก |
| ศูนย์การค้า | เชิงสุขภาพ | Adventure Park |



ด้านแหล่งท่องเที่ยว (17 มาตรฐาน)

- | | |
|--------------------|-----------|
| เชิงนิเวศ | เชิงเกษตร |
| ธรณีศึกษา | ธรรมชาติ |
| น้ำตก | เกาะ |
| ประวัติศาสตร์ | ชายหาด |
| เมืองสะอาด | วัฒนธรรม |
| แก่ง | น้ำพุร้อน |
| นันทนาการ | ถ้ำ |
| ท่องเที่ยวโดยชุมชน | |
| ศิลปะ/วิทยาการ | |
| บริหารจัดการแหล่ง | |



ด้านอาชีพ/ธุรกิจนำเที่ยว และมิกซ์เกศก์ (3 มาตรฐาน)

- ธุรกิจนำเที่ยว
- มิกซ์เกศก์
- อาชีพด้านการท่องเที่ยว
ของผู้ประกอบการ



กรมการท่องเที่ยว



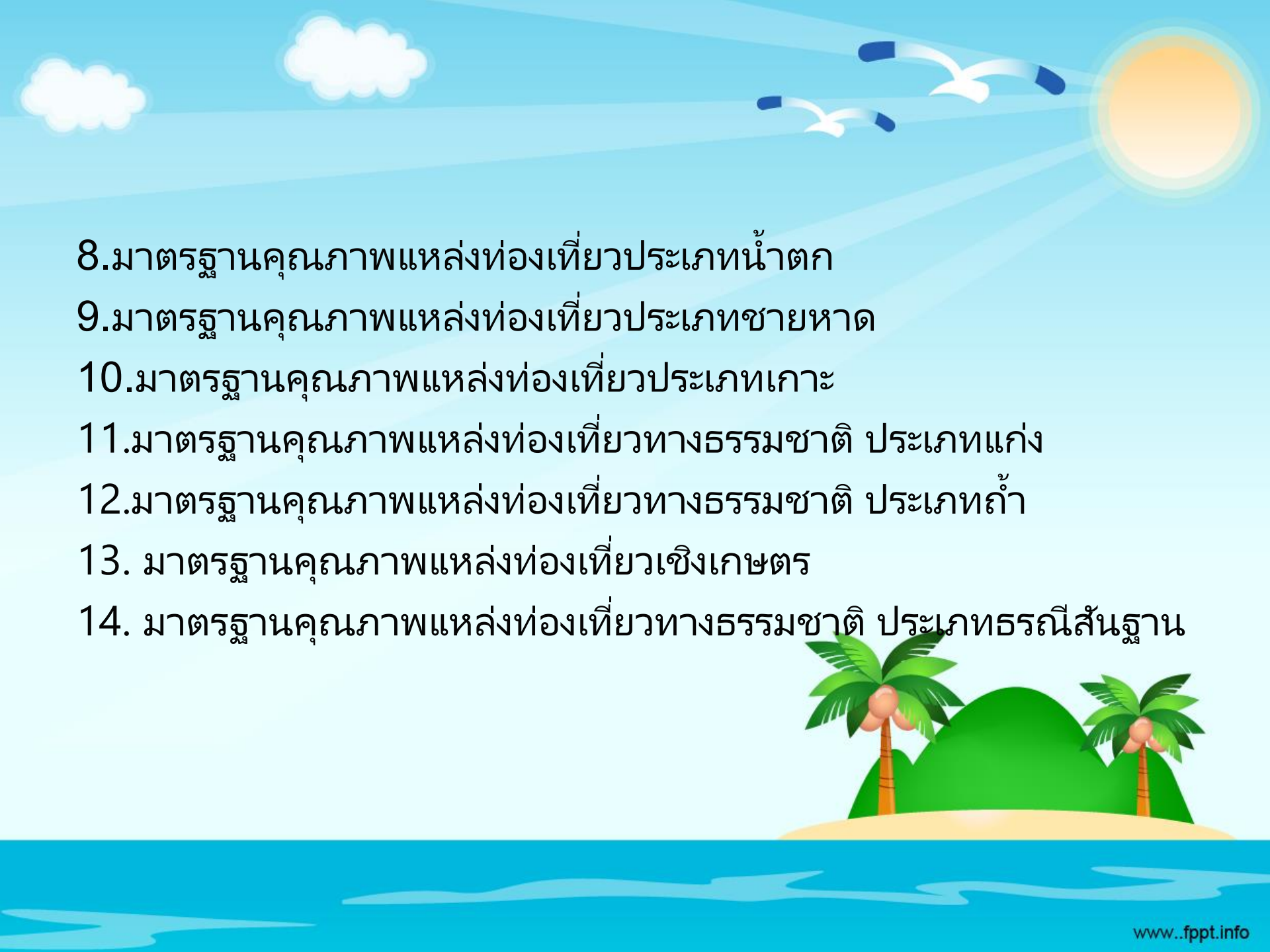
<http://tts.dot.go.th>

www.fppt.info

งานคู่ 10 คะแนน

- นำเสนอมาตรฐานต่างๆของการท่องเที่ยว เลือกทำ 1 มาตรฐาน นำเสนอ power point/canva เริ่มนำเสนอ 12 กย 65 ไม่เกิน 15 นาที

1. มาตรฐานคุณภาพแหล่งท่องเที่ยวเชิงนิเวศ
2. มาตรฐานคุณภาพแหล่งท่องเที่ยวเชิงสุขภาพ ประเภทน้ำพุร้อนทางธรรมชาติ
3. มาตรฐานคุณภาพแหล่งท่องเที่ยวทางธรรมชาติ
4. มาตรฐานคุณภาพแหล่งท่องเที่ยวทางประวัติศาสตร์
5. มาตรฐานคุณภาพแหล่งท่องเที่ยวทางวัฒนธรรม
6. มาตรฐานคุณภาพแหล่งท่องเที่ยวทางศิลปวิทยาการ
7. มาตรฐานคุณภาพแหล่งท่องเที่ยวเพื่อนันทนาการ

- 
- 8.มาตรฐานคุณภาพแหล่งท่องเที่ยวประเภทน้ำตก
 - 9.มาตรฐานคุณภาพแหล่งท่องเที่ยวประเภทชายหาด
 - 10.มาตรฐานคุณภาพแหล่งท่องเที่ยวประเภทเกาะ
 - 11.มาตรฐานคุณภาพแหล่งท่องเที่ยวทางธรรมชาติ ประเภทแก่ง
 - 12.มาตรฐานคุณภาพแหล่งท่องเที่ยวทางธรรมชาติ ประเภทถ้ำ
 13. มาตรฐานคุณภาพแหล่งท่องเที่ยวเชิงเกษตร
 14. มาตรฐานคุณภาพแหล่งท่องเที่ยวทางธรรมชาติ ประเภทธรณีสันฐาน

เฉพาะห้องกทม เพิ่มตัวเลือกอันนี้ด้วย



15.มาตรฐานHome Stay

16.มาตรฐานที่พักเพื่อการท่องเที่ยวแบบพำนักระยะยาว Long stay

17.มาตรฐานธุรกิจนำเที่ยว

18.มาตรฐานมัคคุเทศก์

19.มาตรฐานเรือรับจ้างนำเที่ยว

20.มาตรฐานการให้บริการรถตู้ปรับอากาศสำหรับนักท่องเที่ยว



เฉพาะห้องกทม เพิ่มตัวเลือกอันนี้ด้วย

21.มาตรฐานห้องน้ำสาธารณะเพื่อการท่องเที่ยวระดับสากล

22.มาตรฐานการให้บริการในสถานที่จำหน่ายของที่ระลึก(สินค้าอัญมณี)

23.มาตรฐานบริการอาหารเพื่อการท่องเที่ยว

24.มาตรฐานการท่องเที่ยวโดยชุมชน



งานกลุ่ม 15 คะแนน

- สัมภาษณ์สถานประกอบการธุรกิจท่องเที่ยว 1 แห่ง จะเป็นธุรกิจแหล่งท่องเที่ยว บริษัททัวร์ ธุรกิจที่พัก ธุรกิจขนส่ง ธุรกิจร้านอาหาร ก็ได้
- ประเด็นการสัมภาษณ์ ได้แก่ ด้านเทคโนโลยีในการทำธุรกิจ ด้านมาตรฐานของธุรกิจ เน้นยุทธศาสตร์การทำธุรกิจอะไรสำคัญเป็นอันดับแรก จุดแข็งจุดอ่อนในการทำธุรกิจท่องเที่ยวในยุคโควิด



A vibrant, cartoon-style illustration of a tropical beach. The sky is a gradient of light blue, with a bright yellow sun in the upper right corner emitting rays. Three white seagulls with blue wingtips are flying towards the sun. In the upper left, there are three fluffy white clouds. The bottom of the image shows a bright blue ocean with gentle waves. In the foreground, a small sandy beach leads to a small green island with two palm trees and a large green mound in the center.

Thank you