

บทที่ 8

เทคนิคการนำชม และศิลปะการพูดเพื่อ การนำเที่ยว



องค์ประกอบในการพูด

01

มัคคุเทศก์



02

นักท่องเที่ยว

ลักษณะและประเภท

03

**ช่วงเวลา โอกาสและ
สถานที่ในการบรรยาย**

ยืดหยุ่น ควบคุมเวลา
บรรยากาศ ไม่มีเสียงรบกวน มี
สมาธิในการบรรยาย

04

**เนื้อหาข้อมูลในการพูด
พากย์ทัวร์**

ตามรายการ เกิดความรู้ วิถีชีวิต
สภาพบ้านเมือง ประวัติศาสตร์
ศาสนา ความเชื่อ ที่เที่ยวอื่น

เทคนิคการนำชม

01

นำชมแหล่ง
ท่องเที่ยวทาง
ธรรมชาติ

02

นำชมแหล่ง
ท่องเที่ยวทาง
วัฒนธรรม
ประเพณี
กิจกรรม

03

นำชม
โบราณสถาน
วัด วัง

04

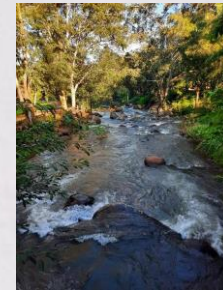
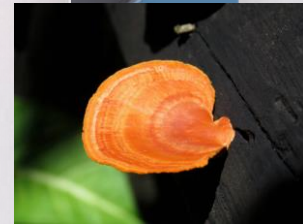
นำชมคลอง
ตลาดน้ำ



เทคนิคการนำชม แหล่ง ท่องเที่ยวธรรมชาติ

ประเทศไทยมีแหล่งธรรมชาติที่มีจุดเด่น สวยงามแปลกตา ด้วยเหตุผลที่เป็นประเทศเขตร้อนชื้น จึงโดดเด่นทั้งทะเล ชายหาด ถ้ำ น้ำตก ทะเลสาบ แม่น้ำ เกาะที่มีชื่อเสียง เช่น เกาะสุรินทร์ เกาะสมุย เกาะช้าง เกาะภูเก็ต เกาะตะรุเตา มีแหล่งมรดกโลก อุทยานแห่งชาติ วนอุทยาน

- มัคคุเทศก์ต้องเตรียมตัว ร่างกายให้พร้อมนำเที่ยว เพราะเป็นแหล่งท่องเที่ยวที่ต้องใช้ทั้งเวลาและกำลังกาย
- เน้นความรู้ควบคู่กับการเป็นนักท่องเที่ยวหลักสำคัญในการนำเที่ยว
- อธิบายการก่อกำเนิดความเปลี่ยนแปลงจากอดีตของสถานที่นั้นๆ
- อธิบายให้เห็นความงามของสถานที่นั้นๆว่าอยู่ตรงจุดไหน
- อธิบายความหมาย ความสำคัญ ความผูกพันพึ่งพาอาศัยระหว่างชาวบ้าน นักท่องเที่ยวกับแหล่งท่องเที่ยว
- หากดูชายหรือจุดสนใจหลักที่เป็นไฮไลต์ ความเป็นที่สุดให้เขาภูมิใจที่ได้มาเยือน
- เป็นตัวอย่างที่ดีในการรักษาสิ่งแวดล้อมธรรมชาติ



อุทยานแห่งชาติภูสอยดาว



ภูสอยดาว ตั้งอยู่ในเขตของอุทยานแห่งชาติภูสอยดาว โดยยอดสูงสุดของภูสอยดาว มีความสูงจากระดับน้ำทะเลถึง 2,102 เมตร ซึ่งถือเป็นยอดดอยที่สูงเป็นอันดับ 4 ของประเทศไทย ที่นี่ขึ้นชื่อในเรื่องของทุ่งดอกหงอนนาค ที่มีสีม่วงสวยงาม มีเสน่ห์ ปกคลุมไปทั่วทั้งบริเวณในทุกช่วงฤดูฝน ราว ๆ เดือนสิงหาคม-กันยายน ของทุกปี เป็นอีกหนึ่งสถานที่ ที่ได้ชื่อว่า ดินแดนแห่งน้ำค้างเที่ยงวัน เพราะเป็นสถานที่ที่มีหมอกปกคลุมอยู่เกือบตลอดทั้งวัน

สำหรับเส้นทางพิชิตลานสน ภูสอยดาว นักท่องเที่ยวจะต้องเดินเท้าขึ้นเขาลาดชัน และผ่านเนินวัดใจทั้งหมด 5 เนิน คือ เนินส่งญาติ, เนินปราบเซียน, เนินป่าก่อ, เนินเสือโคร่ง และเนินมรณะ ซึ่งถือเป็นเนินสุดท้าย ที่ลาดชันที่สุด รวมระยะทางประมาณ 6.5 กิโลเมตร ใช้เวลาเดิน 4 – 6 ชั่วโมง เหมาะสำหรับนักเดินป่ามือใหม่ (ที่สุขภาพแข็งแรง)

เทคนิคการนำชมแหล่ง ท่องเที่ยวทางวัฒนธรรม ประเพณีและกิจกรรม

แหล่งท่องเที่ยวประเภทดึงดูดใจใน
รูปแบบพิธีกรรม ความเชื่อ วิถีชีวิต
ความเป็นอยู่ เช่น หมู่บ้านชาวเขา
ศูนย์วัฒนธรรม สินค้าและการละเล่น
พื้นเมือง

มัคคุเทศก์ควรทราบประวัติ
ความสำคัญ รายละเอียดกิจกรรม
เพราะหาดูยาก จัดปีละครั้ง

เทคนิค “ควรเน้นข้อควรปฏิบัติ
เนื่องจากต้องสัมผัสคนท้องถิ่น หรือ
มีส่วนร่วมในประเพณีนั้น หากเกิด
ความไม่เข้าใจ การปฏิบัติตนในการ
ท่องเที่ยวที่ผิดพลาด จะเป็น
ภาพลักษณ์ที่ไม่ดี และขัดแย้งต่อ
วัฒนธรรมในภายหลัง”



วัตถุประสงค์... วัตถุประสงค์



—
ให้ความรู้เกี่ยวกับความ
เชื่อการก่อกำเนิดของ
เทศกาลหรือกิจกรรม
ประเพณีนั้นๆ



—
ให้ควารู้ว่าจัด
ช่วงเวลาใด
ผู้เข้าร่วมคือใคร
เพื่ออะไร

วิธีปฏิบัติในการเข้าร่วมงาน
ต้องปฏิบัติอย่างไร ,
เทศกาลนั้นมีความโดดเด่น
มีความเป็นที่สุดในเรื่องใด



—
ให้เวลามาก
พอควร

ระวังเรื่องการหลงทาง
คำนึงถึงเวลาและจุดนัด
พบ มิจฉาชีพสว่างกระเป่า
ชิงทรัพย์





เทศกาลกินเจ
-Phuket



โปรแกรมทัวร์ : ทัวร์กินเจ ภูเก็ต 3 วัน 2 คืน

ทัวร์ไหว้พระขอพร ศาลเจ้าในภูเก็ต + ทานอาหารเจ + ชมขบวนแห่พระของแต่ละศาลเจ้า + ที่พัก 2 คืน + รถรับส่งสนามบิน

ประเพณีถือศีลกินผัก (กินเจ) ภูเก็ต เป็นประเพณีงานบุญที่ยิ่งใหญ่ของจังหวัดภูเก็ต มีชื่อเสียงไปทั่วโลก ใน 1 ปี จะมีแค่ 9 วัน เท่านั้นที่ประชาชนและนักท่องเที่ยวมาร่วมทำบุญถือศีลกินผัก (กินเจ) และพร้อมใจกันแต่งชุดสีขาวทั่วเมืองภูเก็ต ทานอาหารเจ ละเว้นการบริโภคเนื้อสัตว์ ตลอด 9 วัน และตลอด 9 วันจะมีขบวนแห่พระของศาลเจ้าต่างๆในจังหวัดภูเก็ต แห่พระรอบเมืองภูเก็ต ออกให้พรประชาชนชาวจังหวัดภูเก็ต

เทคนิคการนำชม โบราณสถาน วัด วัง

แหล่งท่องเที่ยวที่เป็นโบราณสถาน
โบราณวัตถุ เป็นสิ่งที่มนุษย์สร้างขึ้น
(Manufactured attractions) สะท้อน
ถึงอารยธรรม ความเชื่อ ความเจริญใน
อดีต เช่นวัดสำคัญในยุคสมัยนั้น อุทยาน
ประวัติศาสตร์ ปราสาทต่างๆในภาค
อีสาน พระบรมธาตุสำคัญในภาคใต้



มัคคุเทศก์คาร์...



**แจ้งเกี่ยวกับวัฒนธรรม
การแต่งกายที่เหมาะสม**
เช่น ห้ามใส่กางเกงขาสั้น ใส่
กระโปรงไม่สั้นเกินไป ห้ามเสื้อ
เปิดไหล่ รองเท้าแตะ



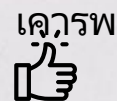
**ควรโน้มหน้าให้ยากไป
ชม หรือแสดงให้เห็นถึง
ความเป็นอยู่ของ
พระสงฆ์**

พูดตามหลักความจริง
ไม่ควรอ้าวนิยามมาก
เกินไป



การปฏิบัติตัวขณะชมสถานที่

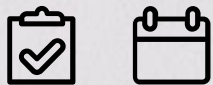
ชมด้วยความสงบ สำนวณ
กิริยา งดส่งเสียง งด
ถ่ายรูป การแสดงความ



**จำวันเดือนปีพุทธศักราช
ของเหตุการณ์สำคัญ**

เชี่ยวชาญประวัติความเป็นมา
สถาปัตยกรรมของวัด พุทธศิลป์ สิ่ง
สำคัญในวัด วัตถุประสงค์การก่อสร้าง การ
ใช้ประโยชน์ หรือประวัติศาสตร์ราชวงศ์

การนำชมพระราชวัง



อธิบายความสำคัญและ
ประโยชน์ของสถานที่
ตั้งแต่อดีตถึงปัจจุบัน



เล่าเรื่องราวประวัติความ
เป็นมา ความหมายและ
ชื่อสถานที่

ประวัติการก่อสร้าง สร้างอย่างไร ใครให้
สร้าง เพื่อวัตถุประสงค์อะไร บุรณะกี่ครั้ง



รูปแบบศิลปกรรมแบบไหน

สร้างสมัยกษัตริย์องค์
ใด อายุกี่ปี



ความหมาย คติ ความเชื่อ
ในการสร้าง

ควรเทียบความสำคัญหรือ
เทียบสมัยตามที
นักท่องเที่ยรรู้



พระธาตุศรีสองรัก

พระธาตุศรีสองรัก ปุชนิยมสถานสำคัญของเมืองด่านซ้าย จังหวัดเลย "สองรัก" อันเป็นชื่อของพระธาตุมาจากในครั้งที่สร้างพระธาตุเกิดขึ้นในคราวที่อาณาจักรหงสาวดีในพม่ารุกรานอาณาจักรอยุธยาและอาณาจักรล้านช้างในลาว ทั้งสองอาณาจักรจับมือร่วมกันเพื่อต้านทัพพม่าและทรงกระทำสัตยาธิษฐานว่าจะไม่ล่วงเขตแดนซึ่งกันและกันจารึกไว้ในแผ่นหิน พร้อมกับสร้าง "พระธาตุสี่สองรัก" บริเวณเนินสูงฝั่งตะวันออกของน้ำหมันถือเป็นหลักเขตแดนของทั้งสองอาณาจักร ไม่ขอบสีแดน จึงไม่มีการฆ่าสัตว์ ไม่สวมเสื้อผ้าสีแดง ห้ามผู้หญิงขึ้น



เทคนิคการนำชมตลาด หน้าคลอง

สามารถนำชมเพียงครึ่งวัน ได้
มักเริ่มโปรแกรมตั้งแต่เช้ามีด จนถึงเที่ยงหรือบ่าย

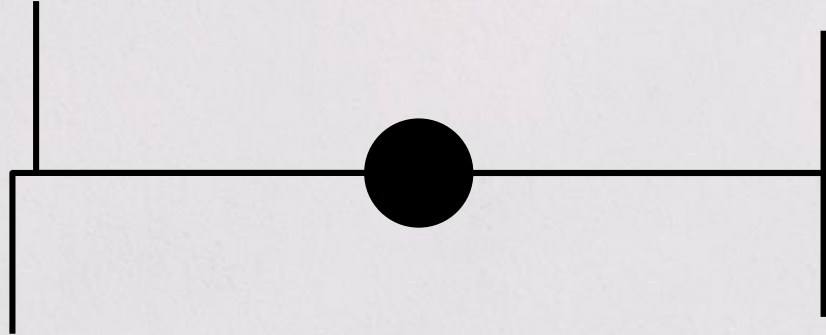
วัตถุประสงค์การ...

อธิบายเกี่ยวกับเส้นทาง
ว่าผ่านคลองอะไรบ้าง

ควรให้ข้อมูลเกี่ยวกับวิถีชีวิตคน
ไทยกับคลอง, สายน้ำและตลาด

ข้อปฏิบัติในการนั่งเรือชมคลอง

ห้ามลุกยืน จะทำให้เรือเอียงหรือคว่ำ
ระวังขณะถ่ายรูป ระวังไม่ให้จับกبابเรือ



อธิบายการขุดลอกคลอง
สมัยใด เพื่อประโยชน์อะไร

เช่น สมัยรัชกาลที่ 5 เพื่อเป็น
เส้นทางสัญจรทางเรือ

อธิบายสองข้างทาง มี
โบราณสถาน ชุมชนใดตั้งอยู่

สะท้อนถึงความผูกพันของ
คน+ตลาด+สายน้ำในอดีต

เล่าถึงสินค้าที่ชาวบ้าน
นำมาขายว่ามีอะไรบ้าง ให้
นักท่องเที่ยวมีโอกาสอุด
หรือเทียบเรือได้ซื้อ

Time



การแบ่ง ช่วงเวลาเป็น

ทศวรรษ

ศตวรรษ

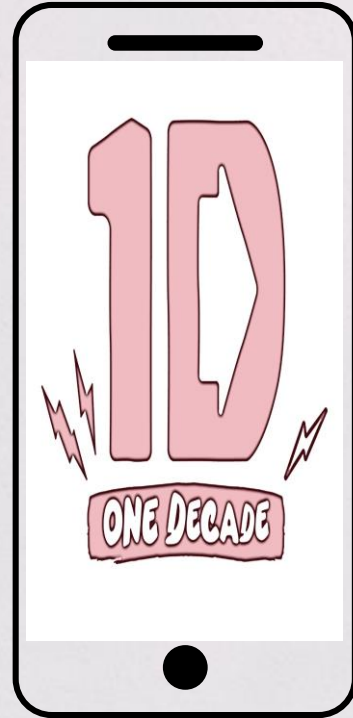
สหัสวรรษ

ทศวรรษ (Decade)

ช่วงเวลาในรอบ 10 ปี เริ่มนับตั้งแต่ปีที่
ขึ้นต้นด้วยเลข 0 เป็นปีแรกของทศวรรษ
และนับไปสิ้นสุดที่เลข 9 นิยมใช้บอกเวลา
ทางคริสต์ศักราช

ทศวรรษที่ 40 ทางพุทธศักราช หมายถึง
ระหว่าง พ.ศ.2540-2549

2 ทศวรรษ หมายถึง ช่วงระยะเวลา 20 ปี
ทศวรรษหน้า คือ อีก 10ปีข้างหน้า



ศตวรรษ (Century)

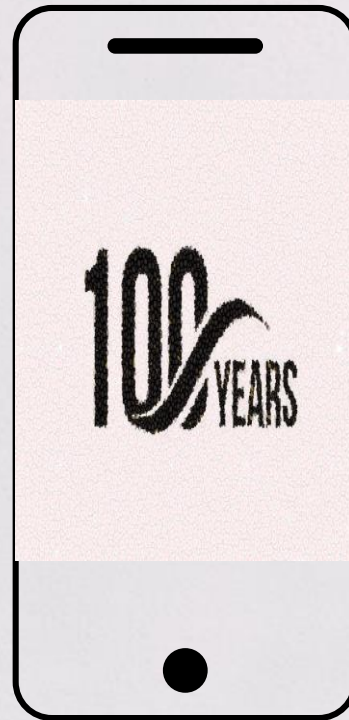
ช่วงเวลาในรอบ 100 ปี เริ่มนับตั้งแต่ปีที่
ขึ้นต้นด้วยเลข 1 เป็นปีแรกของศตวรรษ
จนถึง 100

พุทธศตวรรษที่ 3 หมายถึง ช่วงเวลาระหว่าง
พ.ศ.201-พ.ศ.300

คริสต์ศตวรรษที่ 18 หมายถึง ช่วงเวลา
ระหว่าง ค.ศ.1701-ค.ศ.1800

คริสต์ศตวรรษที่ 21 หมายถึง ช่วงเวลา
ระหว่าง ค.ศ.2001-ค.ศ.2100

การพากษ์หัวรี หากเทียบพุทธศักราชเป็นปี
คริสต์ศักราชให้หนักทองเหี่ยวทราบ ให้ใช้ปี พ.ศ. ลบด้วย
543

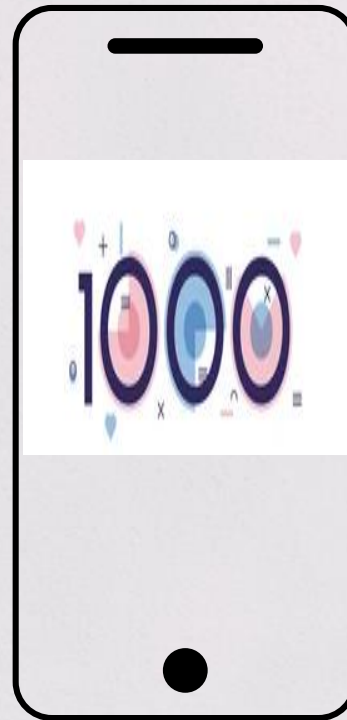


สหัสวรรษ (Millennium)

ช่วงเวลาในรอบ 1000 ปี เริ่มนับตั้งแต่ปีที่
ขึ้นต้นด้วยเลข 1 เป็นปีแรกของสหัสวรรษ
จยถึงปีที่ลงท้ายด้วยหลัก 1000

สหัสวรรษที่ 1 หมายถึง ระหว่าง ค.ศ.1-
ค.ศ.1000

สหัสวรรษที่ 3 หมายถึง ระหว่าง
ค.ศ.2001-ค.ศ.3000





ความสามารถใน การพูดเพื่อการ นำเสนอ

เป็นสิ่งที่ขาดไม่ได้ในงานมัคคุเทศก์ ต้องพร้อม
อธิบายให้นักท่องเที่ยวเข้าใจเมื่อถึงเวลา

การพูดที่ดีของ นักเคลื่อนไหว



มัคคเทศกตั้งปฏิบัติ

- ใช้น้ำเสียงชัดเจน นุ่มนวลชวนฟัง สีสหน้าท่าทางเป็นมิตร ได้ยินทั่วถึง
- มีจังหวะและลีลาในการพูดให้พอเหมาะ ไม่เร็ว ช้าเกินไป เปิดโอกาสให้นักท่องเที่ยวได้พูดซักถามบ้าง
- คำนี้ถึงระดับและประเภทของผู้ฟัง ควรใช้คำพูดหรือกิริยาท่าทางอย่างไรจึงเหมาะสม
- มีวิธีการพูดให้นักท่องเที่ยวเกิดความตื่นตัว พร้อมรับฟังข้อมูลและแนวทางปฏิบัติร่วมกันขณะเที่ยว
- ควรใช้ภาษาอย่างถูกต้อง ควรลำดับความคิดก่อนออกมาเป็นคำพูดที่ดี เข้าใจง่าย
- ระวังคำพูด การสื่อความหมาย คำหยาบคาย สองแง่สามง่าม ควรสังเกตช่วงเวลาใดเหมาะสมที่จะพูด จะพูดอย่างไร พูดเรื่องอะไร
- สังเกตผู้ฟังเสมอว่า เขายังสนใจหรือต้องการฟังมากน้อยเพียงใด แล้วปรับการพูดตลอดเวลา
- ใช้น้ำเสียงเหมาะสมและพูดซ้ำในบางจุดที่สำคัญ เช่น เวลานัดหมายต่างๆ ชัดเจน
- หาวิธีอธิบายเรื่องราวต่างๆอย่างน่าสนใจ น่าติดตาม

Thank You

