

บทที่ 6

งานมัคคุเทศก์กับความรู้เกี่ยวกับทางหลวงในประเทศไทย





Thai Highway network



467,220.9 KM



Primary roads	Highways	66,794 km
	Highways (ETA and Motorway)	(146+207.9) 353.9 km
Secondary roads	Rural roads	47,916 km
	Local roads	352,157 km
Water	Coast	2,614 km
	River	1,750 km
	Canal	883 km
Rail	Single track	3,763 km
	Double/triple track	280 km

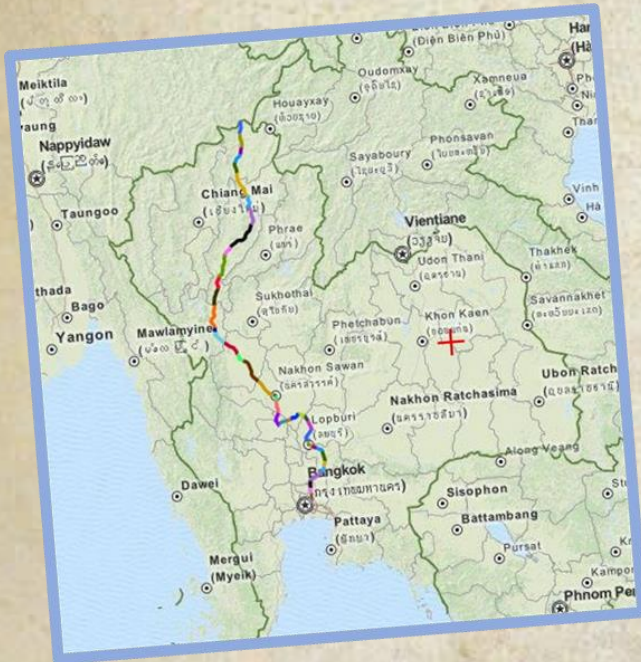


The first highway road
is Phahon Yothin Sai 1



A highway starting with the
number 1 indicates that the
road is in the north. and
some parts of the Northeast

Length
1,005 km.



ทางหลวงแผ่นดินหมายเลข 1
ถนนพหลโยธิน

ข้อมูลของเส้นทาง
ส่วนหนึ่งของ
AH1 (หินกอง-บางปะอิน; ชัยนาท-ตาก)
AH2 (ชัยนาท-แม่สาย)

Phaholyothin Road

Start at Victory Monument, Ratchathewi District, Bangkok. Cuts through Phaya Thai, Chatuchak, Bang Khen, Don Mueang, and Sai Mai areas up to the northern provinces. starting from Pathum Thani Province Phra Nakhon Si Ayutthaya, Saraburi, Lop Buri, Chainat, Nakhon Sawan and then go out via Kamphaeng Phet. (not passing Phitsanulok) Tak, Lampang, Phayao, go to Chiang Rai and ends at Mae Sai District The distance is about 1005 kilometers long.

Thai Highway network



sample
National Highway No. 1



sample
National Highway No. 1



sample
National Highway No. 1



sample
National Highway No. 1





National Highway 2

ทางหลวงแผ่นดินหมายเลข 2

ถนนมิตรภาพ Thanon Mittraphap
"Friendship Highway"



A highway starting with number 2 indicates that the route is in the Northeast, and parts of the northern and central regions

Length

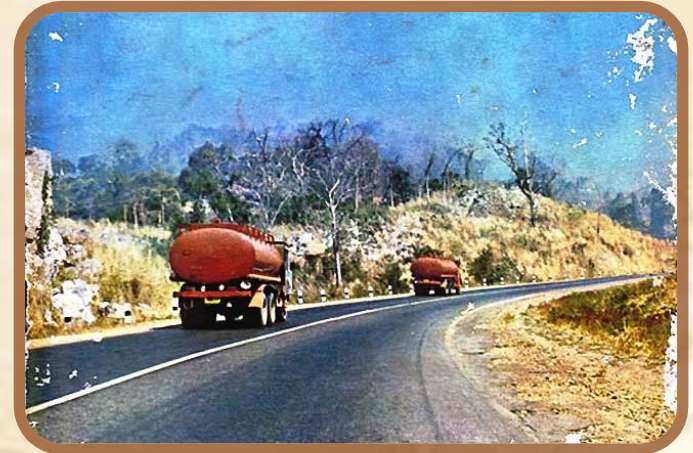
509.1 km.

National Highway 2
"Thanon Mittraphap"

National Highway 2 “Thanon Mittraphap”



Sudbanth-Jane Job of the road



Field Marshal Plaek Phibulsongkhram, Prime Minister and American Ambassador to Thailand The ceremony to receive the Friendship Road on Wednesday, February 20,

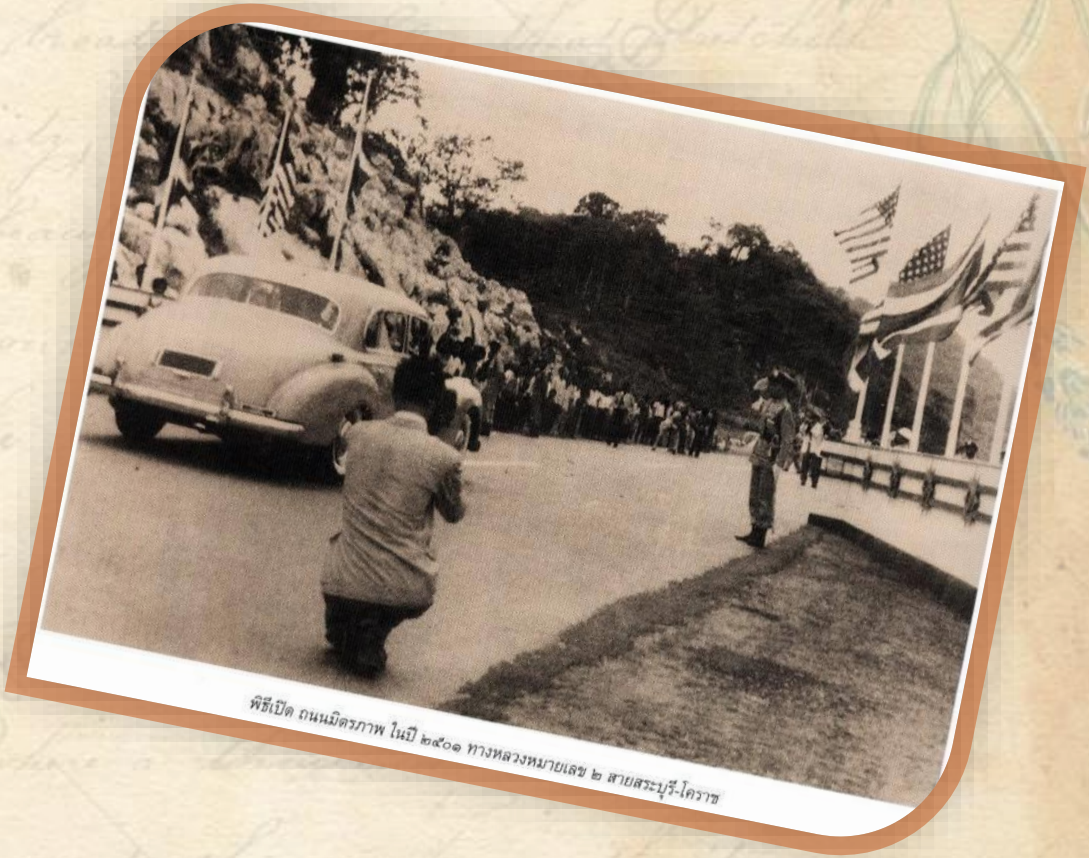
1957

The opening ceremony
of Friendship Road
when
Feb 10, 1958

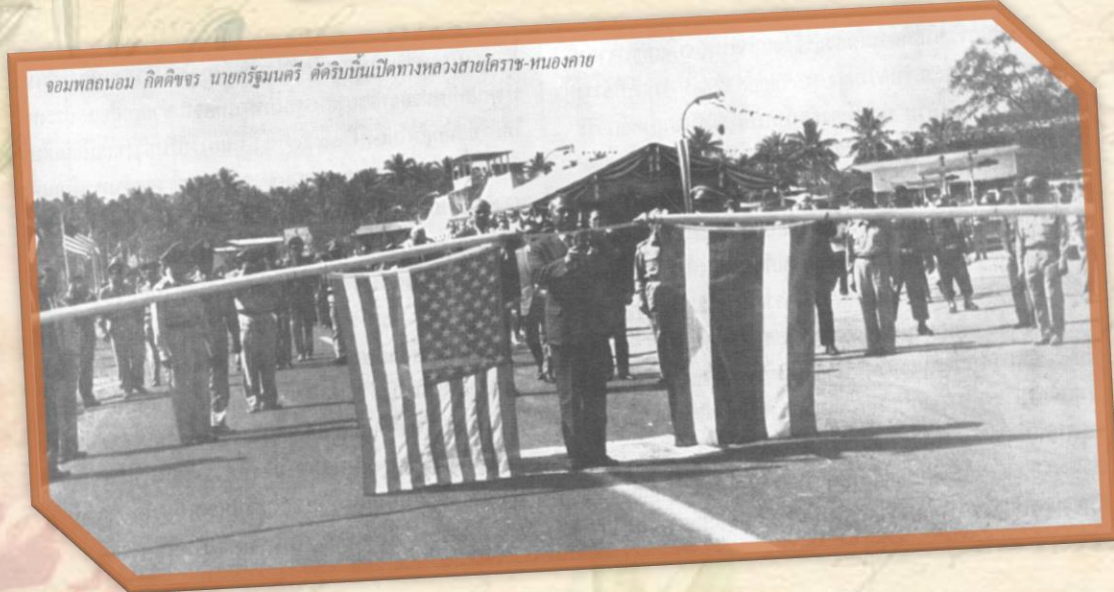




นิทรรศการ ในปี พ.ศ. ๒๕๐๑ เส้นทางสายสระบุรี-นครราชสีมา



พิธีเปิด ถนนนิทรรศการ ในปี ๒๕๐๑ ทางหลวงหมายเลข ๒ สายสระบุรี-โคราช



จอมพลถนอม กิตติขจร นายกรัฐมนตรี ตัดริบบิ้นเปิดทางหลวงสายโคราช-หนองคาย

Mittraphap Road

National Highway No. 2 or Highway Saraburi - Friendship Bridge at Nong Khai (Thai/Laos border) is one of the four major highways of Thailand. The route starts at Saraburi Province. heading to the northeastern region of Thailand and ends at Nong Khai Province It covers a total distance of 509 kilometers and is part of the Asian Highway 12.

Thai Highway network



sample
National Highway No. 2



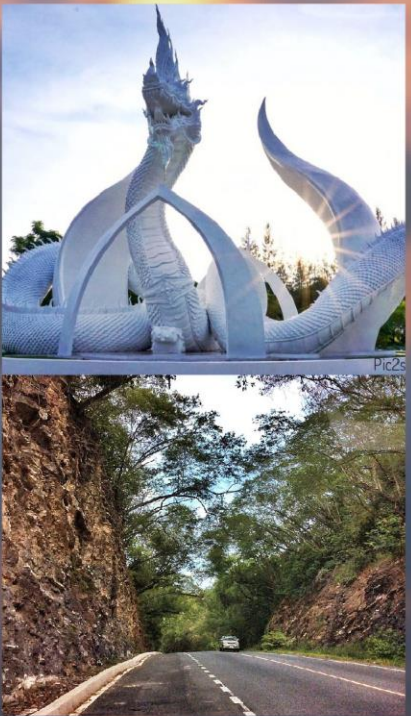
sample
National Highway No. 2



sample
National Highway No. 2



sample
National Highway No. 2



National Highway 3
“Thanon Sukhumwit”



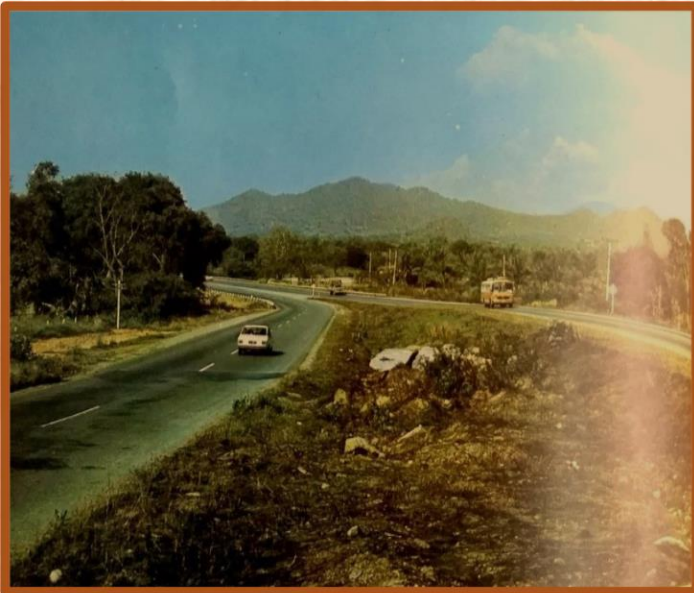
Length
488.4 KM.



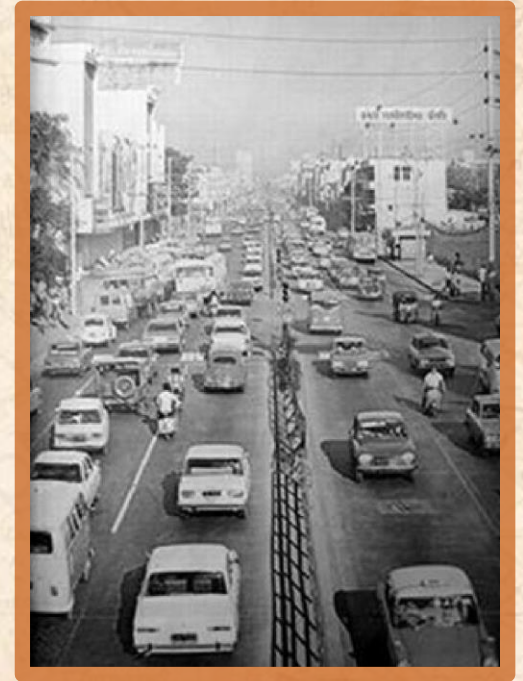
A highway that begins with the number 3 indicates that it is in the central, eastern, western, and southern regions.


National Highway 3
ทางหลวงแผ่นดินหมายเลข 3
ถนนสุขุมวิท <i>Thanon Sukhumwit</i>


National Highway 3 “Thanon Sukhumwit”



National Highway No. 3 at km. 105, Bang Phra Subdistrict



Sukhumvit Road

National Highway No. 3, Bangna-Hat Lek route It is one of the four major national highways of Thailand. The starting point at the intersection under the Ploenchit Expressway which is a continuation from Ploenchit Road in Bangkok Along the Eastern Seaboard and ends at the border checkpoint in Khlong Yai District Trat Province borders Koh Kong Province. Cambodia The total length is about 488 kilometers.

Thai Highway network



sample

National Highway No. 3



sample

National Highway No. 3



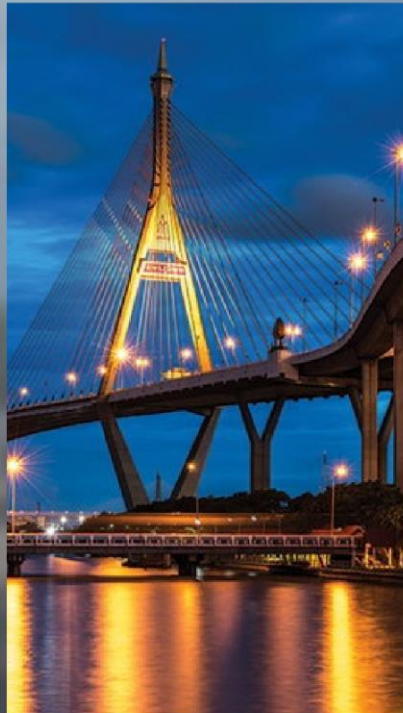
sample

National Highway No. 3



sample

National Highway No. 3



bangkok

Trat

488 Km
TOTAL DISTANCE



National Highway 4

ทางหลวงแผ่นดินหมายเลข 4

ถนนเพชรเกษม

Thanon Phet Kasem



Road sign in Ratchaburi

Length

1,274 Km.

Nation Hightway 4

“Thanon Phet kasem”



A highway that begins with the number 4 indicates that the road is in the south.

Petchkasem Road

National Highway No. 4, Bangkok – Sadao Permanent Border Crossing (Thai/Malaysia border) is the main highway of Thailand. with a route to the south of Thailand with a distance of 1310.554 kilometers, it is the longest highway or road in Thailand.

Thai Highway network



sample

National Highway No. 4,
Sadao Permanent



sample

National Highway No. 4,
Sadao Permanent



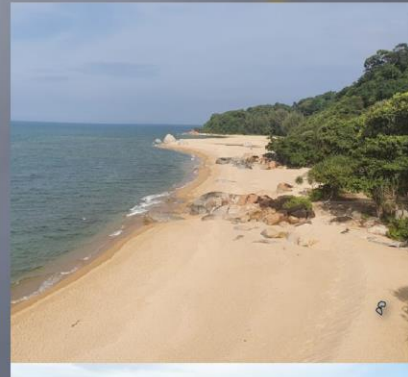
sample

National Highway No. 4,
Sadao Permanent

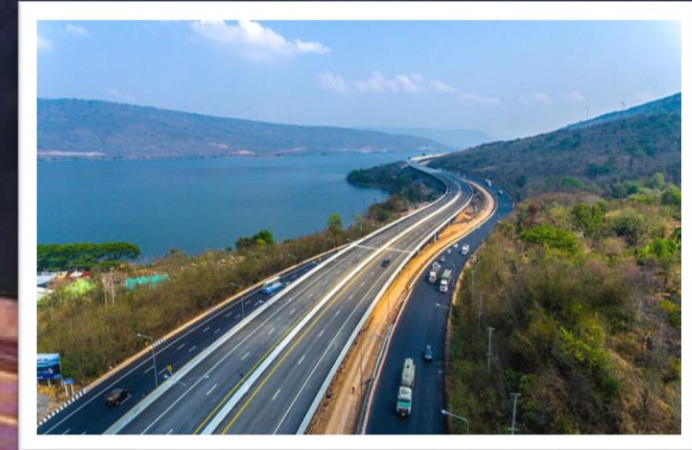


sample

National Highway No. 4,
Sadao Permanent



Intercity Motorway







Rural Highway



Local Highway

Pawan Chang ©



กรมส่งเสริมการค้าระหว่างประเทศ - 1 พฤศจิกายน 2561



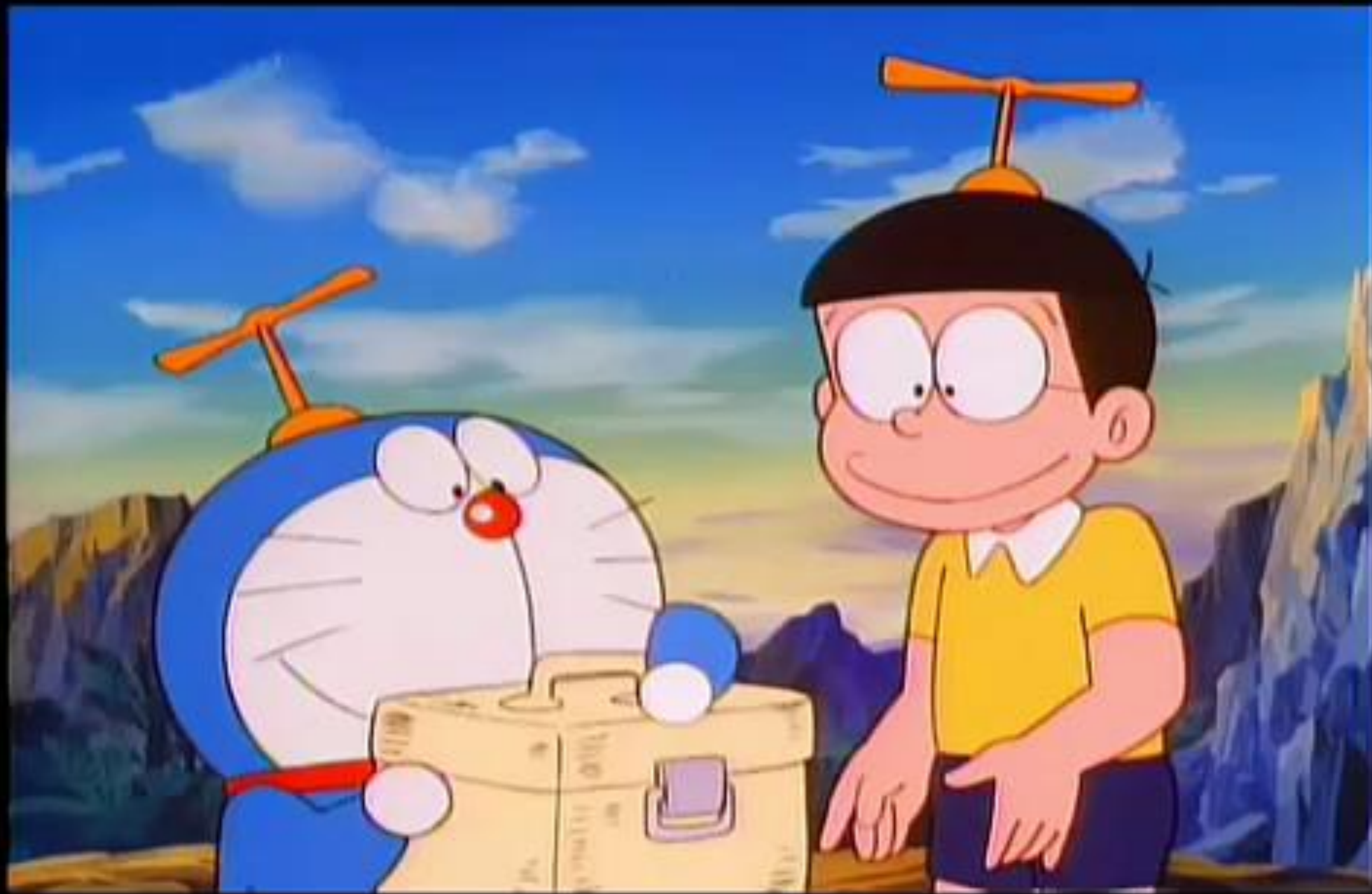


Asian Highway

AH1

AH2

AH3



**The role of highways and the promotion of Thai tourism
with "Highway No. 1" (Phahonyothin Road - North)**



Travel to the north
"Which way to go?"

ไปเที่ยวเหนือ

ใช้เส้นทางไหนดี?

1
เส้นทางแพงเพช

กรุงเทพฯ
อยุธยา
อ่างทอง
สิงห์บุรี
ชัยนาท
นครสวรรค์
กำแพงเพชร
ตาก

จังหวัดที่ข้ามผ่าน

เดินทางเข้าสู่จังหวัด

**ลำปาง, ลำพูน,
เชียงใหม่, แม่ฮ่องสอน**

2
เส้นทางพิจิตร

อยุธยา
อ่างทอง
สิงห์บุรี
ชัยนาท
นครสวรรค์
พิจิตร
พิษณุโลก
อุดรดิตถ์

จังหวัดที่ข้ามผ่าน

เดินทางเข้าสู่จังหวัด

**แพร่, น่าน,
พะเยา, เชียงราย**

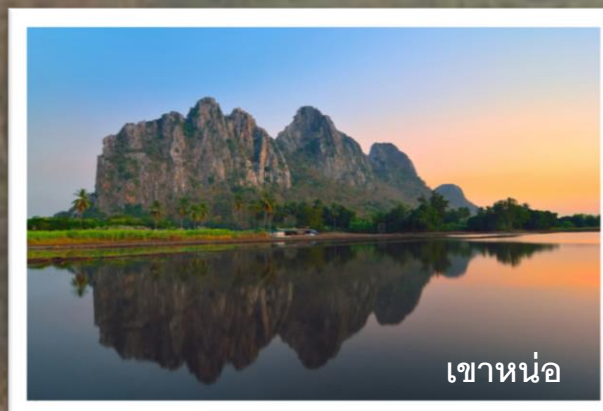
เขตภาคเหนือ

เขตภาคเหนือ













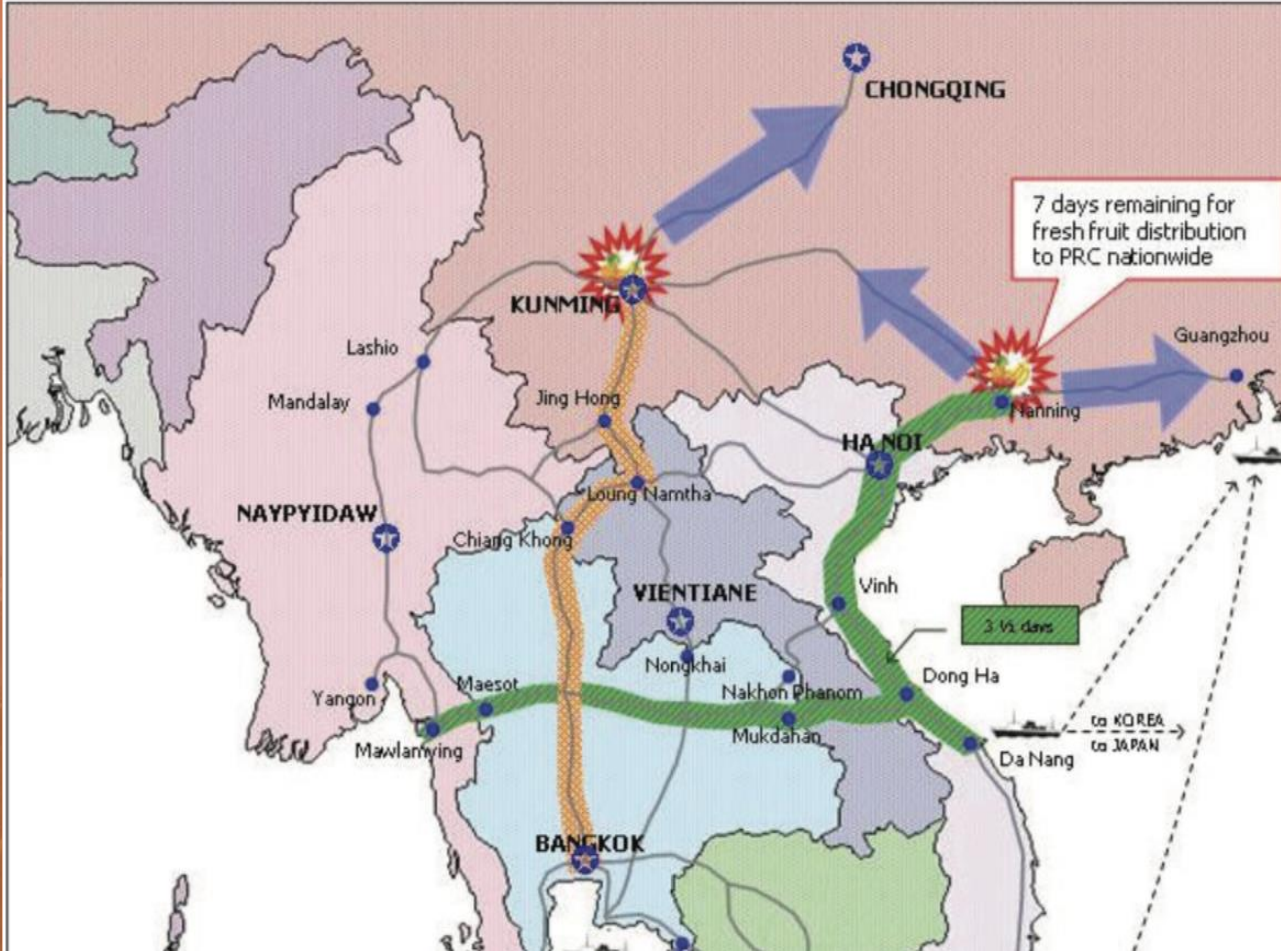




ดอยตุง



AH3



Asian Highway 3 (AH3) is a route of the Asian Highway Network which runs 7,331 km (4,555 mi) from Ulan-Ude, Russia (on AH6) to Tanggu, China; and Shanghai, China (on AH5) to Chiang Rai, Thailand and Kengtung, Myanmar (both on AH2)

AH3



แบบฝึกใบงานที่ 5

ส่งผ่าน google form

ก่อน 12 กันยายน 64

5 คะแนน

ให้เลือกจุดหมายปลายทาง 1 จังหวัด แล้วบอกว่าจากกรุงเทพฯ ไปถึงจุดหมายปลายทาง ผ่านจังหวัดอะไรบ้าง ใช้ทางหลวงแผ่นดินหมายเลขใด

มีจุดใดที่น่าสนใจระหว่างทางผ่าน และเมื่อถึงจุดหมายปลายทางแล้ว เที่ยวที่ไหนได้บ้าง

