



# ASEAN

Association of Southeast Asian Nations

สมาคมประชาชาติแห่งเอเชียตะวันออกเฉียงใต้

ประเทศไทยจะได้ประโยชน์อะไรจาก AEC  
(ประชาคมเศรษฐกิจอาเซียน)



# ONE

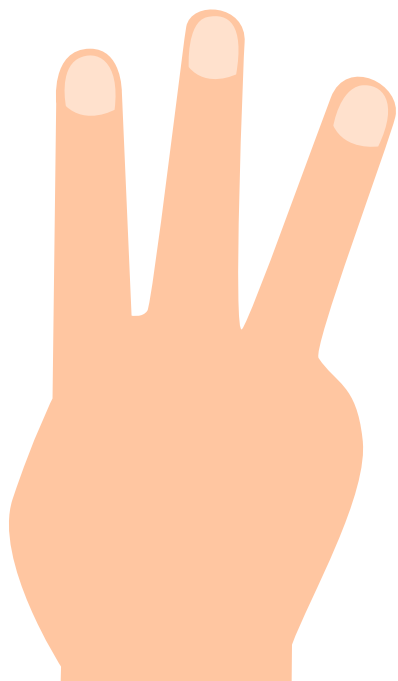
ไทยจะ “มีหน้ามีตาและฐานะ” เด่นขึ้น  
ประชาคมอาเซียนจะทำให้เศรษฐกิจ “ของเรา”  
มีมูลค่ารวมกัน 1.8 ล้านล้านดอลลาร์  
สหรัฐ และมีขนาดใหญ่อันดับ 9 ของโลก  
ยังประโยชน์แก่คนไทยทุกคนที่จะได้ยื่น  
อย่างสง่างาม “ยิ้มสยาม” จะคมชัดขึ้น



# 2

# TWO

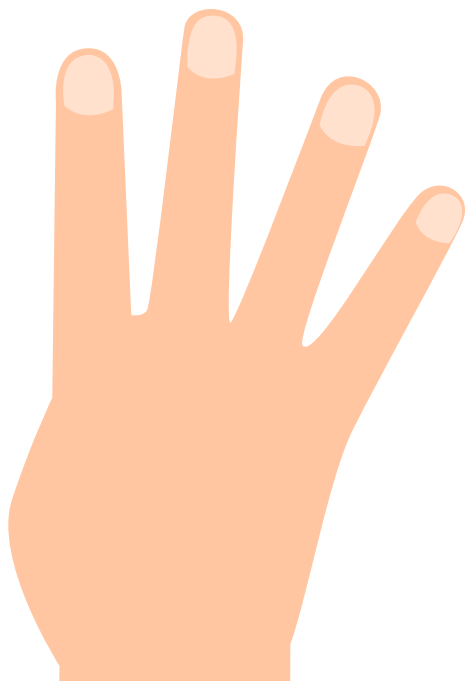
การค้าระหว่างไทยกับประเทศ  
อาเซียนจะคล่องและขยายตัวมากขึ้น  
กำแพงภาษีจะลดลงจนเกือบจะหมด  
ไป เพราะ 10 ตลาดกลายเป็นตลาด  
เดียว ผู้ผลิตจะส่งสินค้าไปขายใน  
ตลาดนี้และขยับขยายธุรกิจของตน  
ง่ายขึ้น ขณะเดียวกันผู้บริโภคก็จะมี  
ทางเลือกมากขึ้นราคาสินค้าจะถูกกลง



# 3

# THREE

ตลาดของเราจะใหญ่ขึ้น แทนที่จะเป็น  
ตลาดของคน 67 ล้านคน ก็จะ  
กลายเป็นตลาดของคน 590 ล้านคน ซึ่ง  
จะทำให้ไทยกลายเป็นแหล่งลงทุนที่  
น่าสนใจ เพราะสินค้าที่ผลิตในประเทศ  
ไทยสามารถส่งออกไปยังอีกเก้าประเทศ  
ได้ราวกับส่งไปขายต่างจังหวัด ซึ่งก็จะ  
ช่วยให้เราสามารถแข่งขันกับจีนและ  
อินเดียในการดึงดูดการลงทุนได้มาก  
ขึ้น.



# FOUR

เครือข่ายสื่อสารคมนาคมระหว่างกันเพื่อประโยชน์ด้านการค้าและการลงทุน แต่ก็ยังผลพลอยได้ในแง่การไปมาหาสู่กัน ซึ่งก็จะช่วยให้คนในอาเซียนมีปฏิสัมพันธ์กัน รู้จักกัน และสนิทแน่นแฟ้นกันมากขึ้น เป็นผลดีต่อสันติสุข ความเข้าใจอันดี และความร่วมมือกันโดยรวม นับเป็นผลทางสร้างสรรค์ในหลายมิติด้วยกัน



# FIVE

ไทยตั้งอยู่ในจุดกึ่งกลางบนภาคพื้นแผ่นดินใหญ่  
อาเซียน ประเทศไทยย่อมได้รับประโยชน์จาก  
ปริมาณการคมนาคมขนส่งที่จะเพิ่มขึ้นใน  
อาเซียนและระหว่างอาเซียนกับจีน (และอินเดีย)  
มากยิ่งขึ้นกว่าประเทศอื่นๆ  
บริษัทด้านขนส่ง คลังสินค้า ปิมน้ำมัน ฯลฯ จะ  
ได้รับประโยชน์อย่างชัดเจน จริงอยู่ ประชาคม  
อาเซียนจะยังผลทั้งด้านบวกและลบต่อประเทศ  
ไทย ขึ้นอยู่กับพวกเราคนไทยจะเตรียมตัวอย่างไร  
แต่ผลทางบวกนั้นจะชัดเจน เป็นรูปธรรมและจับ  
ต้องได้.

# แผนปฏิบัติการการพัฒนาและส่งเสริมการท่องเที่ยวในเขตพัฒนาพิเศษ ภาคตะวันออก





เป็นหนึ่งในแผนงานย่อยภายใต้แผนการพัฒนาเขตพัฒนาพิเศษภาค  
ตะวันออก (EEC) เพื่อให้หน่วยงานที่เกี่ยวข้องใช้เป็นแผนปฏิบัติใน  
การดำเนินการในช่วงปี พ.ศ. 2560-2564 ให้สามารถบรรลุเป้าหมายใน  
การยกระดับการท่องเที่ยวในพื้นที่สามจังหวัด ได้แก่ ฉะเชิงเทรา ชลบุรี  
และระยอง ส่งเสริมการท่องเที่ยว ระดับโลกรองรับนักท่องเที่ยวกลุ่มรายได้ดี  
และกลุ่มเชิงสุขภาพ โดยมี พัทยา สัตหีบ และระยอง เป็นวงแหวน การ  
ท่องเที่ยวหลัก ขยายสู่ฉะเชิงเทราซึ่งเป็นแหล่งท่องเที่ยวเชิงวัฒนธรรม  
และแหล่งท่องเที่ยวธรรมชาติ และขยายสู่แหล่งท่องเที่ยวอื่น ๆ เพื่อ  
สร้างรายได้จากการท่องเที่ยวให้ประชาชนในพื้นที่ให้สูงขึ้น

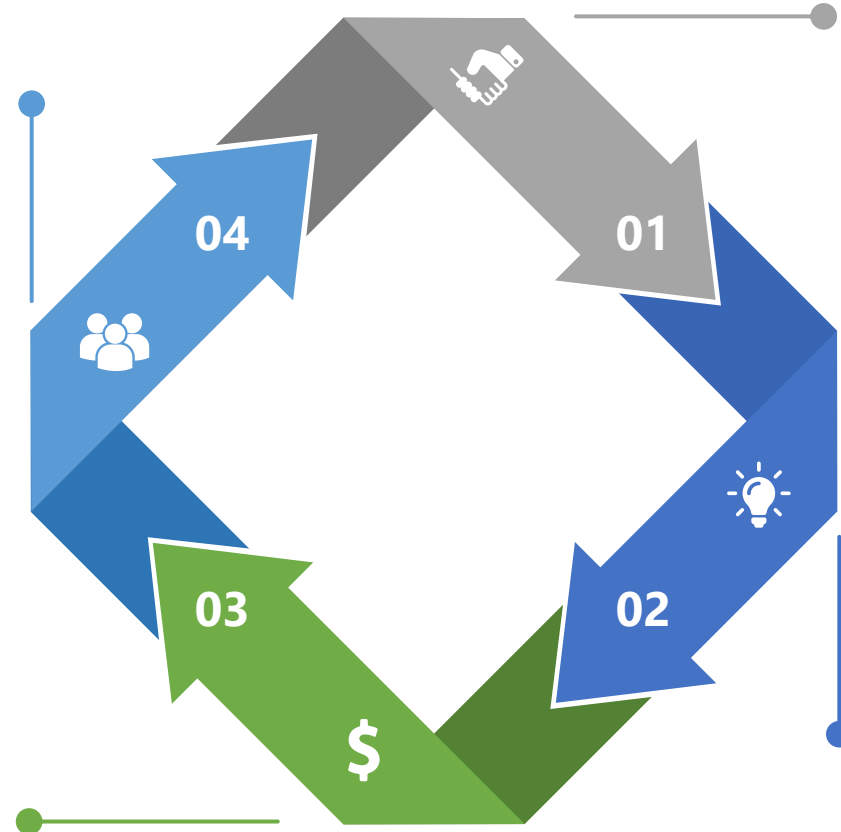
# แนวทางการพัฒนา

การสร้างเชื่อมั่นของ  
นักท่องเที่ยว

การพัฒนาแหล่งท่องเที่ยว

การพัฒนาบุคลากรด้านการ  
ท่องเที่ยว

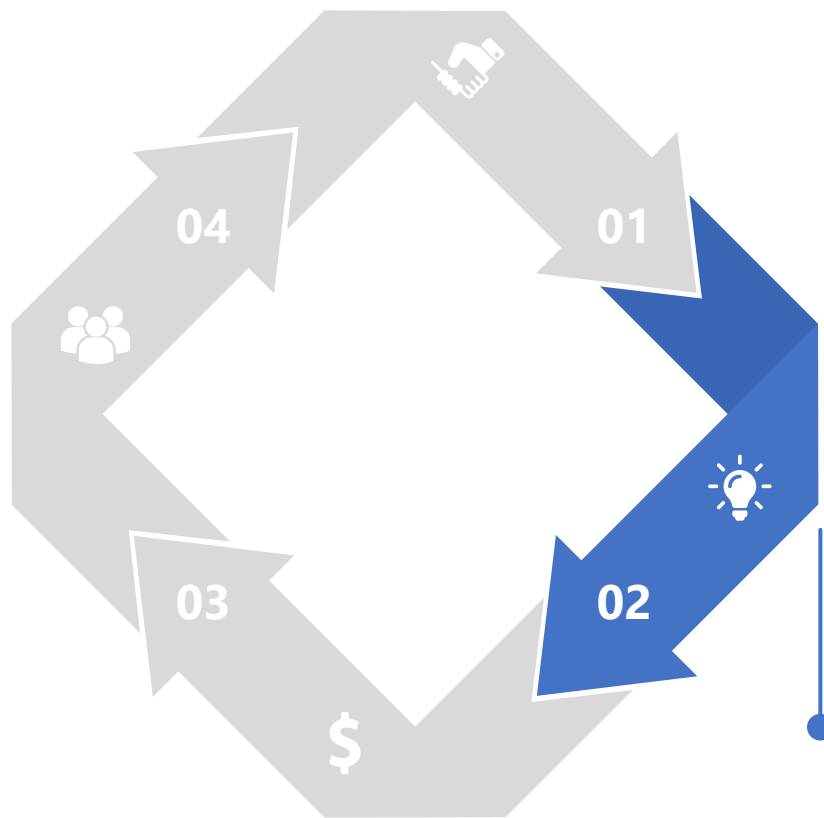
การพัฒนาโครงสร้างพื้นฐานและสิ่ง  
อำนวยความสะดวก



# การพัฒนาแหล่งท่องเที่ยว

เพื่อดึงดูดและจูงใจให้นักท่องเที่ยวเดินทางมาท่องเที่ยวในพื้นที่ เพิ่มมากขึ้น เช่น ส่งเสริมให้เกิดเทรนด์ท่องเที่ยวใหม่ที่มีความหลากหลายรองรับกลุ่มนักท่องเที่ยวได้มากยิ่งขึ้น สร้างแหล่งท่องเที่ยวใหม่ (**Man-made Attractions**) โดยมุ่งเน้นการพัฒนาไปที่สนามบิน อุทยานเชื่อมโยง เส้นทางกาท่องเที่ยวใหม่กับการท่องเที่ยวเชิงชุมชนและวิถีชีวิตชุมชน รวมทั้งการจัดการสิ่งแวดล้อม โดยเฉพาะการจัดการขยะตามแนวชายฝั่งทะเลและเกาะท่องเที่ยวสำคัญ อาทิ เกาะล้าน การปรับปรุงป้าย บอทางและป้ายสัญลักษณ์ให้เป็นมาตรฐานเดียวกัน การปรับปรุงระบบเสียงบรรยายให้มีหลากหลายภาษา มากขึ้น เพื่อรองรับนักท่องเที่ยวต่างชาติ การจัดพื้นที่ (**Zoning**) เพื่อกาท่องเที่ยวให้มีคุณภาพการจัดการพื้นที่และสิ่งแวดล้อม และการส่งเสริมและพัฒนาการท่องเที่ยวเชิงวัฒนธรรมในพื้นที่ **EEC** เป็นต้น โดยมี โครงการสำคัญ อาทิ ศูนย์กลางการจัดประชุมและนิทรรศการ (**MICE City**)

**Pattaya on Pier**

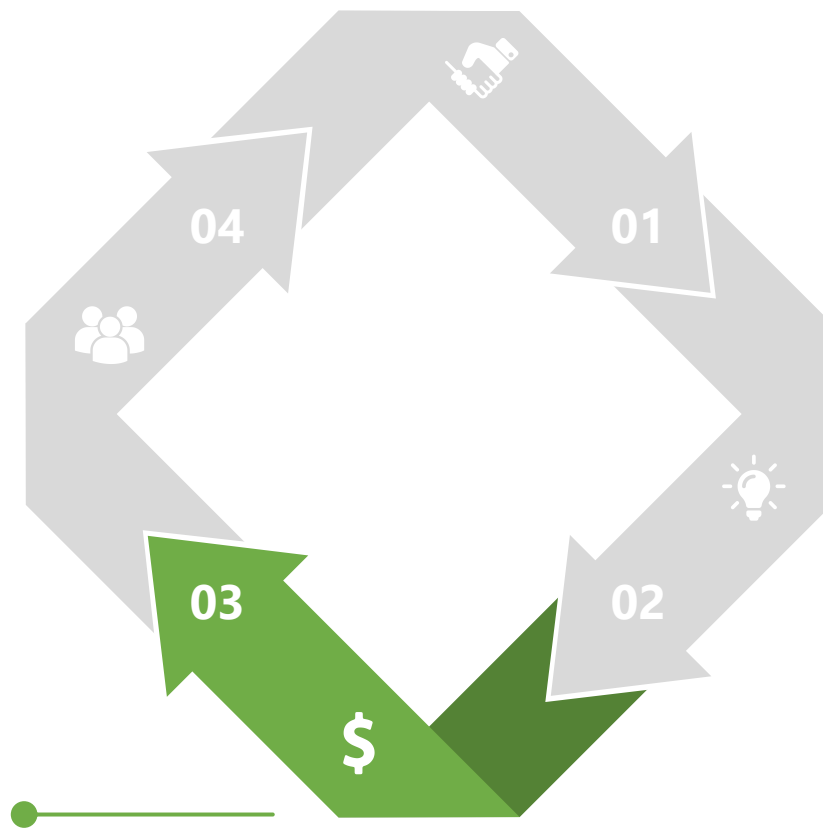


การพัฒนาโครงสร้างพื้นฐานและสิ่ง  
อำนวยความสะดวก

# การพัฒนาโครงสร้างพื้นฐาน และสิ่งอำนวยความสะดวก

เพื่อรองรับการขยายตัวของ อุตสาหกรรมท่องเที่ยว และอำนวยความสะดวกให้แก่นักท่องเที่ยวเดินทางเข้ามาท่องเที่ยวได้สะดวก รวดเร็ว และปลอดภัย รวมทั้งช่วยกระจายตัวของนักท่องเที่ยวไปสู่เมืองท่องเที่ยวรอง ด้วยการสนับสนุนการลงทุน พัฒนาคมนาคม และโลจิสติกส์ภายใต้แผนงาน EEC เพื่อรองรับอุตสาหกรรมท่องเที่ยว เช่น ระบบขนส่งจาก สนามบินอู่ตะเภาสู่เมืองหลัก พัฒนาท่าเทียบเรือสำราญ (Cruise) ที่พัทยา และส่งเสริมการขยายเส้นทางเรือ และเรือสำราญจากต่างประเทศให้แวะพักที่พัทยา และพัฒนาท่าเรือเฟอร์รี่ เพื่อเชื่อมโยงการท่องเที่ยวจาก พัทยาและระยองสู่เกาะต่าง ๆ ในพื้นที่ให้สะดวก ปลอดภัย และได้มาตรฐานขึ้น โดยมีโครงการสำคัญ อาทิ การปรับปรุงถนนหมายเลข 331 ทำสะพาน ถนนสุขุมวิท เพิ่มเติมทางออกถนนมอเตอร์เวย์ ถนนเลียบชายฝั่ง เฉลิม บูรพาชลทิศ รถไฟความเร็วสูงเชื่อมสนามบินสุวรรณภูมิ-สนามบินอู่ตะเภา และรถไฟรางเบา (Tram) ภายใน พัทยา เชื่อมต่อรถไฟความเร็วสูง ปรับสนามบินอู่ตะเภาเพื่อใช้ในเชิงพาณิชย์เต็มรูปแบบ และพัฒนาท่าเรือ เพื่อเป็น Cruise Terminal และท่าเรือเฟอร์รี่ จัดให้มีรถโดยสารรับจ้างสาธารณะจากสนามบินอู่ตะเภา เพื่ออำนวยความสะดวกให้นักท่องเที่ยวและนักลงทุนที่จะเดินทางไปในพื้นที่ต่าง ๆ รวมทั้ง การสร้างเส้นทาง จักรยาน เพื่อเชื่อมโยงสนามบินอู่ตะเภากับแหล่งท่องเที่ยวและเมืองท่องเที่ยว

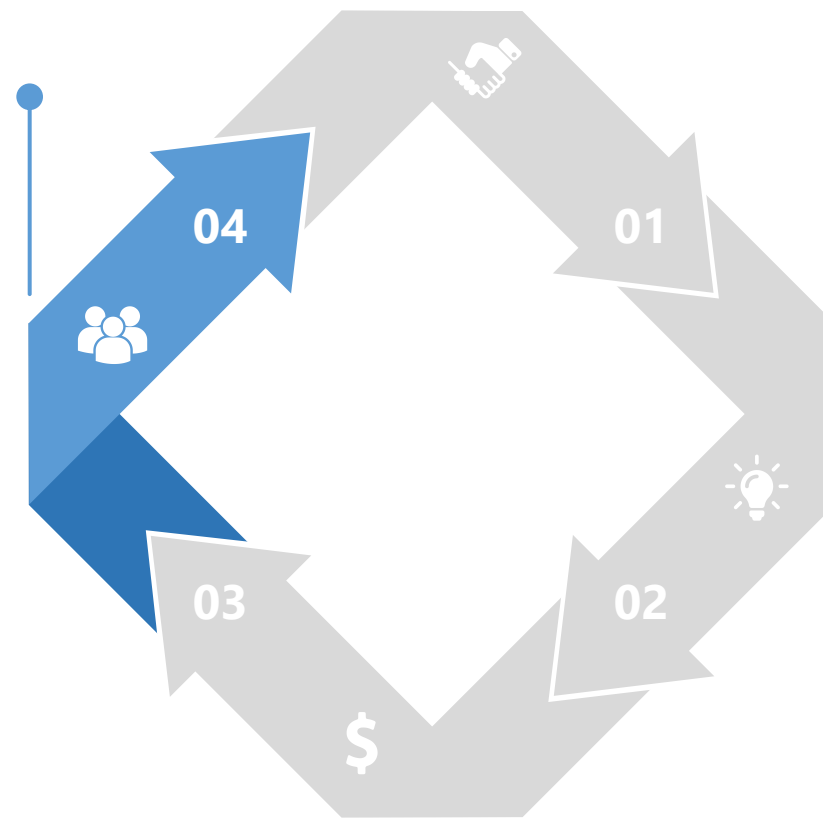
การพัฒนาบุคลากรด้านการ  
ท่องเที่ยว



# การพัฒนาบุคลากรด้านการท่องเที่ยว

เพื่อให้สอดคล้องกับมาตรฐานสากล และเพียงพอ ต่อความต้องการของตลาด และ  
ครอบคลุมทุกสาขาการท่องเที่ยว โดยการส่งเสริมความร่วมมือระหว่างภาครัฐ ภาคเอกชน  
และชุมชนในการพัฒนาและปรับปรุงหลักสูตรที่เกี่ยวข้องกับการพัฒนาบุคลากรด้านการ  
ท่องเที่ยว ที่สอดคล้องความต้องการของตลาดแรงงาน โดยใช้ “สัทธิบโมเดล” ในการเรียนรู้  
ควบคู่กับการทำงาน เพื่อ เพิ่มศักยภาพบุคลากร และสร้างแรงจูงใจให้ผู้ประกอบการ  
อุตสาหกรรมด้านการท่องเที่ยวสนับสนุนบุคลากรให้ มีสมรรถนะขั้นพื้นฐานตามตำแหน่งงาน  
และได้รับการฝึกอบรมที่ได้มาตรฐานสากล โดยมีโครงการสำคัญ อาทิ โครงการจัดตั้งสถาบัน  
พัฒนาบุคลากรทางการท่องเที่ยว เพื่อเตรียมความพร้อมในการจัดตั้งสถาบันพัฒนา  
บุคลากรทางการท่องเที่ยว และศูนย์การศึกษาด้านการท่องเที่ยว (**Tourism  
Education Center**) โครงการ พัฒนาบุคลากรด้านการท่องเที่ยวเชิงวัฒนธรรม

การสร้างเชื่อมั่นของ  
นักท่องเที่ยว





## การสร้างเชื่อมั่นของนักท่องเที่ยว

เพื่อเพิ่มรายได้จากการท่องเที่ยวอันเป็นการสร้าง มูลค่าเพิ่มทางเศรษฐกิจให้กับพื้นที่ **EEC** และประเทศไทย ด้วยการเสริมสร้างภาพลักษณ์คุณภาพและความปลอดภัยให้กับพื้นที่ **EEC** โดยเฉพาะการสร้างภาพลักษณ์ใหม่ของการท่องเที่ยวเมืองพัทยา และมุ่งเน้นการสื่อสารคุณค่าและภาพลักษณ์ ของ **EEC** ให้เป็นแหล่งท่องเที่ยวยอดนิยม (**Preferred Destination**) ที่มีคุณภาพสูงต่อนักท่องเที่ยว มีมาตรการรักษาความปลอดภัยและมาตรการป้องกัน ข้อควรปฏิบัติ เพื่อความปลอดภัย และสิ่งไม่ควรกระทำในกรณีฉุกเฉิน รวมทั้ง สนับสนุนการเข้าถึงข้อมูลการท่องเที่ยวในพื้นที่ **EEC** โดยมีโครงการสำคัญ อาทิ โครงการพัฒนาเสริมสร้างระบบการรักษาความสงบเรียบร้อยในจังหวัดระยอง โครงการติดตั้งกล้องโทรทัศน์วงจรปิด (**CCTV**) พร้อมอุปกรณ์บริเวณชายหาดสวนสนและเส้นทางในเขตเทศบาล ที่ต่อเนื่องกันตลอดทั้งสาย

# ใบงานที่ 3

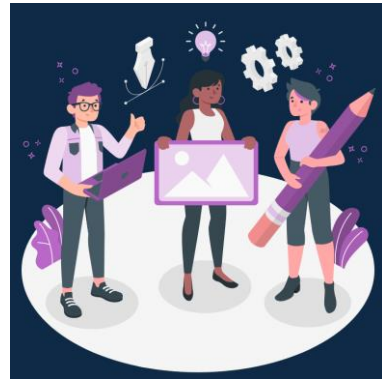


# โจทย์ในการเล่าเรื่อง “เมืองไทยสวยงาม”

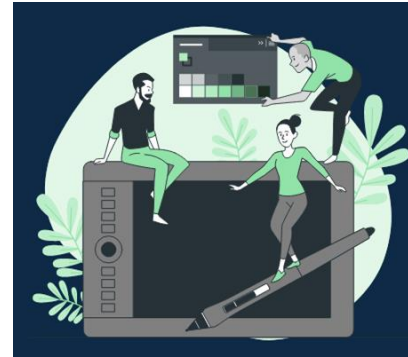


Make a Storyboard

Script



Clip VDO 8-10 Min



Introduce yourself



Storytelling

Topic / Theme



ส่งทางไลน์ส่วนตัวอาจารย์  
ก่อน 15 สิงหาคม 2564 เวลา 24.00น.

Scene No.

Shot No.



Scene No.

Shot No.



One Big Family

Scene No.

Shot No.



Thai food

Scene No.

Shot No.



taking off your shoes

Scene No.

Shot No.




not to point their fingers at the rainbow as the finger will fall off

Scene No.

Shot No.



Males Should Be Buddhist Monks Once in a Life

Scene No.	Shot No.
	

---

---

---

Scene No.	Shot No.

---

---

---

Scene No.	Shot No.

---

---

---

Scene No.	Shot No.

---

---

---

Scene No.	Shot No.

---

---

---

Scene No.	Shot No.

---

---

---