

ประวัติความเป็นมาของการเดินทางท่องเที่ยวและ
ธุรกิจบริการท่องเที่ยว





○ ระบบการเดินทางท่องเที่ยวของชาติตะวันตก เกิดขึ้นประมาณสมัยอาณาจักรที่ยิ่งใหญ่ (The Great Empires)

- อาณาจักรเปอร์เซีย
- อาณาจักรเอสซีเรีย
- กรีก
- อียิปต์
- โรมัน

- เกิดจากทหาร พ่อค้าและผู้แทนรัฐบาล
- ช่างศิลป์ สถาปนิกเพื่อการออกแบบและก่อสร้างพระราชวังที่ยิ่งใหญ่ดงามหรือหลุมศพขนาดใหญ่มาของกษัตริย์ผู้ยิ่งใหญ่

การเดินทางในช่วงนี้ทำให้เกิด.....

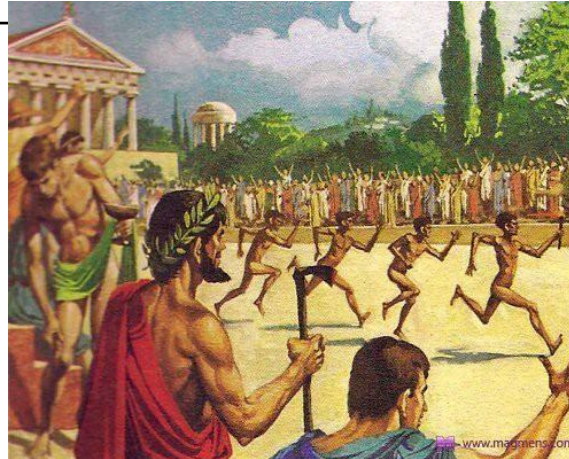
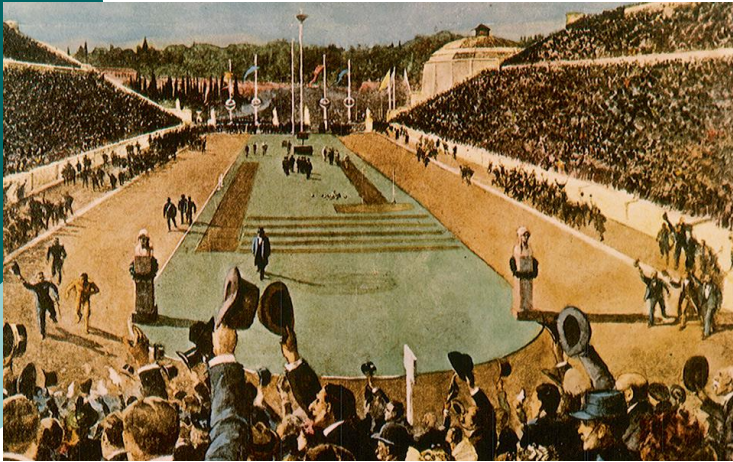
- การก่อสร้างโครงสร้างพื้นฐาน ที่สำคัญๆ เช่น ถนน ลำคลอง
- เกิดผู้จุดบันทึกระยะทาง คนเฝ้ายามสถานีไปรษณีย์
- การสร้างหลักบอกระยะทาง บ่อน้ำหรือแอ่งน้ำดื่ม
- เกิดพนักงาน ในสถานที่พักและร้านขายอาหาร
- เกิดการสร้างที่พักแรมระหว่างทาง เกิดขึ้น ซึ่งเป็นเพียงแค่ห้องนอนแคบๆ เท่านั้น

การเดินทางท่องเที่ยวสมัยกรีก

- ไม่มีผู้นำสั่งการให้สร้างถนน จึงนิยมเดินทางทางเรือ
- เดินทางไปยังสถานที่ที่เชื่อว่าเป็นที่สถิตของเทพเจ้า
- เดินทางเพื่อแสวงหาความรู้ เนื่องจากสมัยกรีกนี้มีนักปราชญ์เป็นจำนวนมาก อาทิ อริสโตเติล พลาโต
- เพื่อการกีฬา โดยเฉพาะในกรุงเอเธนส์



อาณาจักรกรีกโบราณ



- มนุษย์เดินทางไปชมการแข่งขันกีฬาโอลิมปิก (Olympic Games) ซึ่งเป็นการแข่งขันกีฬาที่ยิ่งใหญ่ที่สุดที่ต้องการใช้สถานที่พักและบริการอาหารอย่างดี เป็นจำนวนมากไว้คอยบริการ ยุคนี้เริ่มมีการใช้เงินในการแลกเปลี่ยนสินค้า ทำให้สะดวกในการแลกเปลี่ยนสินค้าและบริการ

การท่องเที่ยวอาณาจักร บาบิโลน (Babylonian Kingdom) และอาณาจักร อียิปต์ (Egyptian Kingdom)

- การจัดตั้งพิพิธภัณฑ์โบราณวัตถุ (Historic Antiquities) 2600 ปีมาแล้วในอาณาจักรบาบิโลน
- มีการจัดงานเทศกาลทางศาสนา มีการพบหลักฐานจากข้อความที่นักเดินทางเขียนไว้ที่ผนัง หรือสิ่งก่อสร้าง
- Travel Methods : ม้า ลา ล่อ หรือ อูฐ เกวียน(Wagons) หรือรถม้าสองล้อ (Chariots)



อาณาจักรโรมัน (Roma)



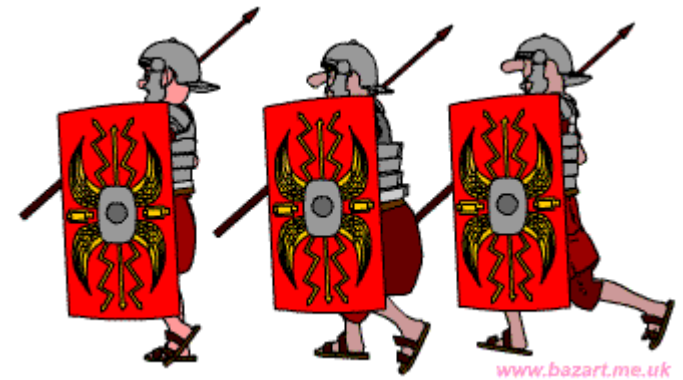
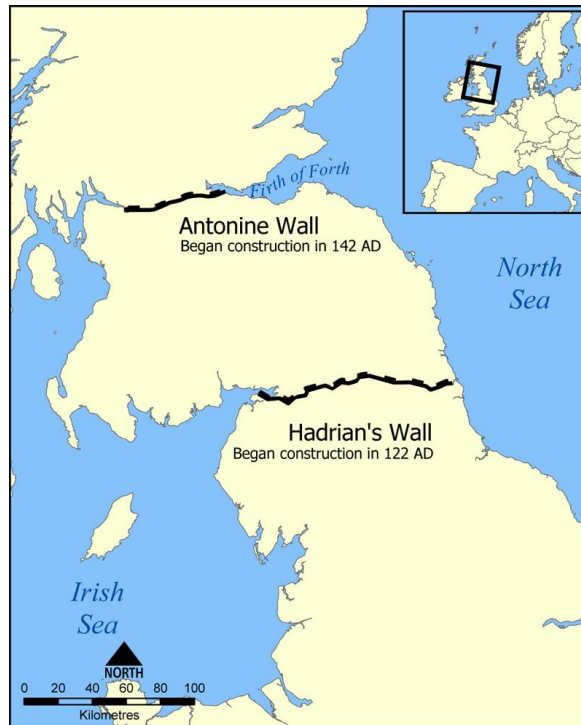
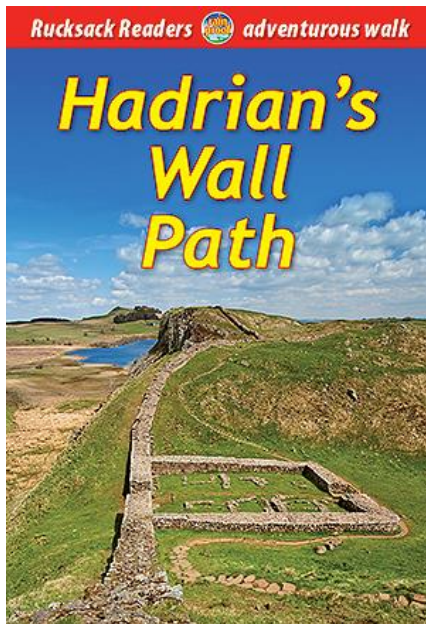
ชาวโรมัน.....

- นักสร้างถนนที่ยิ่งใหญ่ ผลงานที่มีชื่อเสียงว่าเป็นถนนที่ก่อสร้างได้ดีที่สุดก็คือ **Appian Way** ซึ่งเป็นถนนหลวงสายหลักที่เชื่อมต่อไปยังประเทศกรีกและดินแดนภาคตะวันออก



ชาวโรมัน...

- ชาวโรมันสามารถเดินทางเป็นระยะทางยาวถึง 73 ไมล์ จากกำแพงเฮเดรียน (Hadrian Wall) ในอังกฤษไปจนถึงลุ่มแม่น้ำยูเฟรติส (Euphrates River) โดยปราศจากการข้ามเขตแนวพรมแดนของประเทศอื่นใด



ชาวโรมัน...



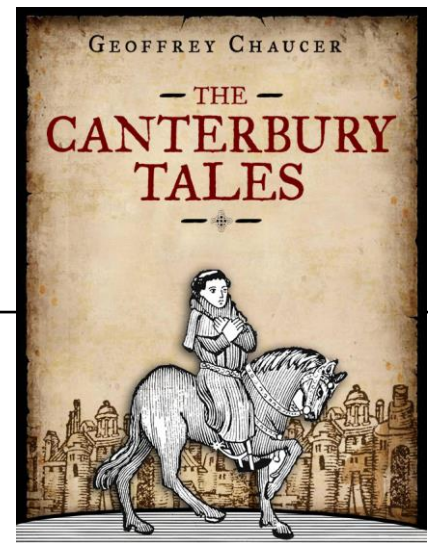
- เป็นสมัยที่การท่องเที่ยวยุ่งเรื่องที่สุดในยุคโบราณ
- เป็นนักสร้างสรรค์โครงสร้างพื้นฐานการท่องเที่ยวที่ดีที่สุดของโลกชาติหนึ่ง ถูกสร้างขึ้นอย่างเป็นระบบ ทั้งถนนหนทางที่พักแรม (**Inns**) ร้านอาหาร ตลอดจนการรักษาความปลอดภัย
- เป็นชนชาติแรกที่แท้จริงที่สร้างวัฒนธรรมการท่องเที่ยวระบบมวลชน (**Mass Tourism**) ขึ้นเป็นครั้งแรกทั้งโดยตัวอักษรและจิตใจที่แท้จริงในศตวรรษที่ 2 แห่งคริสต์กาล

ประวัติความเป็นมาของธุรกิจบริการท่องเที่ยว

- ~~ต้นกำเนิดของการจัดนำเที่ยว ไม่ทราบแน่ชัดว่าเกิดขึ้นในสมัยใด~~
แต่ถ้าพูดถึง “การเดินทางท่องเที่ยวเป็นกลุ่ม” นั้น น่าจะมีมาตั้งแต่ก่อนประวัติศาสตร์
- เดินทางเพื่อป้องกันภัย เพื่อการค้าสัตว์ หาเพื่อนร่วมทาง เกิดการเดินทางในท้องถิ่นใกล้ๆ
- Pax Romana (ชาวโรมันที่รักสงบ) ส่งเสริมการพักผ่อน – Carriages – Hillside Villas – Local Guide
- สมัยโบราณ เดินทางเพื่อการเมือง การทหาร ค้าขาย

ยุคกลาง (Middle Age or Dark Age)

ประมาณ ค.ศ. 500-1500



- เป็นช่วงที่เศรษฐกิจตกต่ำ ศาสนาเข้ามามีบทบาทในการกำหนดการดำเนินชีวิตของผู้คน
- เดินทางเพื่อเผยแพร่ศาสนา หาแหล่งน้ำศักดิ์สิทธิ์ ดินแดนศักดิ์สิทธิ์
- วันหยุด (Holy Days) เริ่มเข้ามามีบทบาทมากขึ้น
- ชนชั้นกลางและชั้นสูงนิยมเดินทางเพื่อแสวงบุญ ในระยะทางไกลในเมืองต่างๆ ตามหลักฐานที่ปรากฏเป็นนิทานเรื่อง **Canterbury's tales**
- เกิดการท่องเที่ยวเป็นกลุ่ม มีกำหนดเวลาเดินทางทุก 2-3 เดือน
- กลุ่มผู้ดี ชนชั้นสูง คนร่ำรวย -> มวลชน

-
- นักเรียน นักศึกษา : เป้าหมายทางการตลาด ผู้คนเริ่มใฝ่รู้เกี่ยวกับเรื่องของยุโรปสมัยก่อน โดยเฉพาะชาวอังกฤษที่ร่ำรวย นิยมส่งบุตรชายออกเดินทางไปต่างประเทศพร้อมกับผู้สอนประจำตัว (Travelling Tutors) เป็นระยะเวลา 3 ปี
 - เกิดกลุ่มนักเดินทางกลุ่มเล็ก เพื่อเหตุผลทางเศรษฐกิจ **เพื่อประหยัดค่าใช้จ่าย**
 - เริ่มมีการขออนุญาตเดินทาง โดยการแสดงหนังสือเดินทาง และเอกสารตรวจคนเข้าเมือง
 - การเฟื่องฟูของอาชีพมัคคุเทศก์



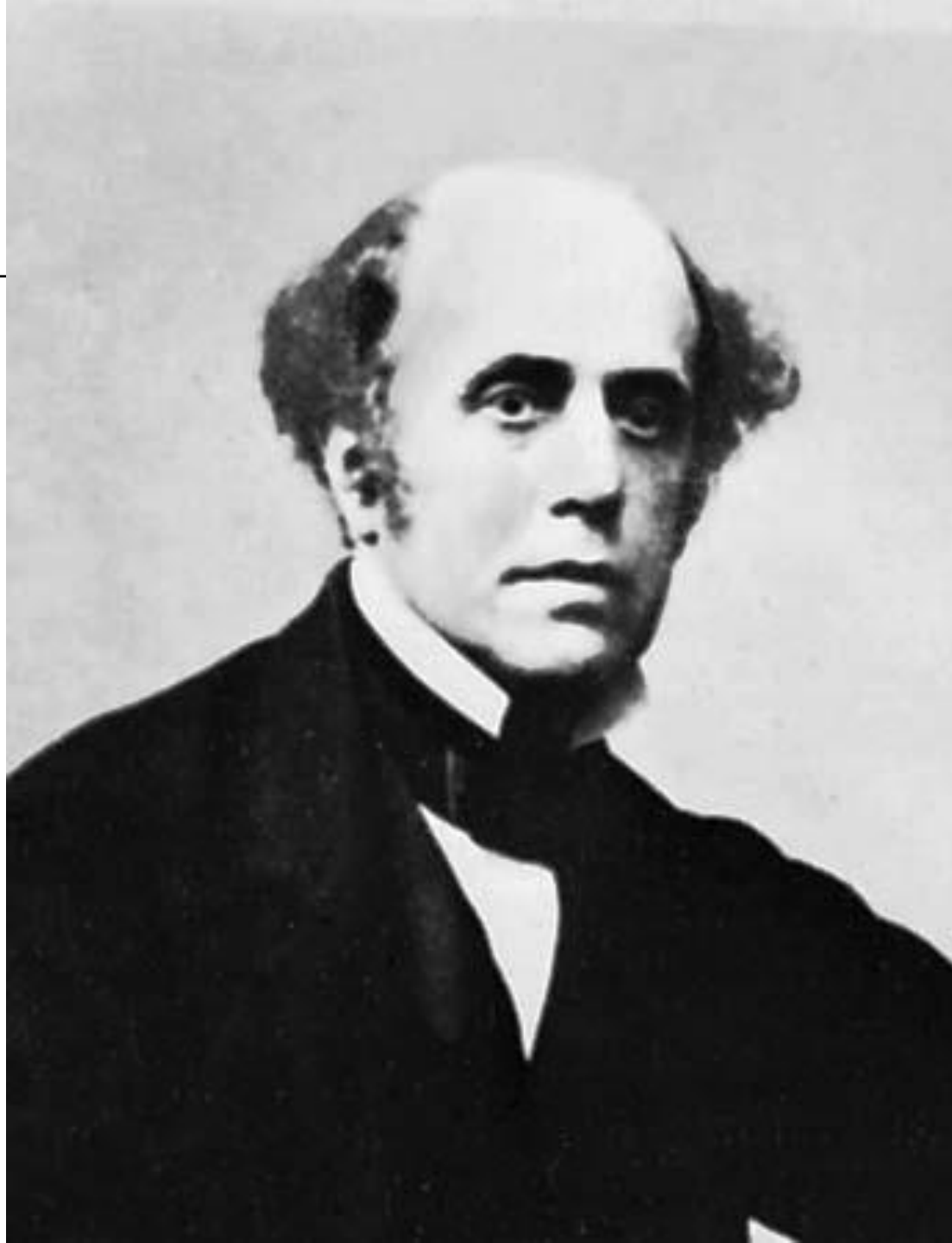
- ค.ศ. 1676 Saint Moris **ขุนนางฝรั่งเศส** มีความคิดที่จะทำการค้าเกี่ยวกับการท่องเที่ยวจึงจัดนำเที่ยวจาก Paris -> Tours(ตุรส์) -> La Rochelle -> Bordeauxg -> Paris **จึงเรียกว่า ทัวร์เล็ก**
- ส่วนอีกเส้นทางหนึ่ง เริ่มจาก Paris – Marseilles – Aix en Provence – Champagne – Roanne – Avignon – Besoncon – Orleans – Paris **เรียกว่าทัวร์ใหญ่**
- การเดินทางนี้ได้เก็บค่าใช้จ่ายในการจัดนำเที่ยวด้วย
- เขียนหนังสือแนะนำเที่ยว และ โฆษณา **โดยใช้เหตุจูงใจเกี่ยวกับการศึกษาว่า ...เพื่อนิยมความงดงามของประเทศ เพื่อเรียนภาษา และเพื่อออกกำลังกาย...**

ศตวรรษที่ 18 The Grand Tour การท่องเที่ยวขนาดใหญ่
ชนชั้นสูงและขุนนางเดินทางข้ามทวีป เพื่อศึกษาหา
ความรู้เพิ่มเติม และหลีกเลี่ยงบรรยากาศจำเจ / มี
มัคคุเทศก์พูดฝรั่งเศส / มีคนรับใช้ไปด้วย

Oliver Goldsmith , Lord Byron , Lord Chesterfield :
The Guidebooks คู่มือการท่องเที่ยว เช่น ไดอารี่ บท
กวี

ศตวรรษที่ 19 คนหนุ่มสาวที่มีการศึกษาคือ นิยม grand tour
หญิงโสดวัยกลางคน นิยมไปอิตาลี

บริษัทท่องเที่ยวที่เก่าแก่ที่สุดเกิดในประเทศโปรตุเกส ชื่อ
Viagens Abreu (1840)



Thomas Cook

- ผู้ริเริ่มธุรกิจนำเที่ยวระยะสั้น
- จัดนำเที่ยวทางรถไฟแบบครบวงจรในอังกฤษเป็นครั้งแรกปี ค.ศ.1841 เช่าเหมาขบวนรถไฟแบบไปกลับ (**Round-trip**) พาผู้เข้าร่วมประชุมสิ่งต่อต้านมอมเมา **British Temperance Movement** จำนวน 570 คน จากเมือง **Loughborough** ไป **Leicester** โดยรถไฟชั้น 3
- จัดนำเที่ยวสำหรับผู้ที่มีรายได้จำกัด มีการคิดค่าใช้จ่ายที่รวมอาหารกล่องมือเที่ยง+น้ำชา

- ตั้งบริษัทชื่อ บ.โทมัส กุก แอนด์ ซัน จก. เพื่อขายบริการท่องเที่ยว ปี ค.ศ.1864
- เป็นผู้เปลี่ยนโฉมหน้าของการท่องเที่ยว จากความหรูหรา ฟุ่มเฟือยของชนชั้นสูง -> มวลชนแบบง่ายๆ ราคาถูก สะดวกสบาย
- ผู้ริเริ่มจัดทำกำหนดการเดินทาง (**guidebook**)
- **Hotel Coupon** ปีค.ศ.1872 และมีการจัดทัวร์เที่ยวรอบโลก โดยใช้เรือจักรไอน้ำ เดินทางข้ามมหาสมุทรแอตแลนติกและที่อื่นๆ เช่น ไปอเมริกา ญี่ปุ่น จีน อินเดีย
- **Traveler's Check** ใช้เช็คในการเดินทางแทนเงินสด



Each \$20 buy-in receives a
Fabulous Gift
and a chance of jackpots up to
\$1,000 each!

YOU'RE A GUARANTEED WINNER
\$40
OF SLOT PLAY FOR
\$20
YOU CAN'T LOSE



7 2 1 1 0 6 2 1

This is your official coupon for your \$40 of Slot Play for \$20 at The Riviera Hotel & Casino! Print this page and take it to the Free Pull Promotions Desk to receive your \$40 of Slot Play for \$20. Must be 21. Management may alter or canceled offer without notice. No cash value

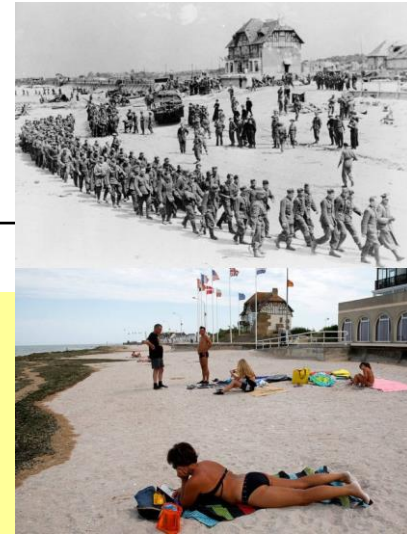
-
- มีผู้เปิดกิจการบริษัทนำเที่ยวตามแบบโทมัส คูก ซึ่งนำเที่ยวในอังกฤษเช่นกัน แต่ยังไม่มียุ่มนำเที่ยวที่ได้มาตรฐาน บุคคลนี้คือ **Thomas Bennett**
 - เฮนรี เวลส์ ก็จัดกิจการนำเที่ยวขึ้นในอเมริกาเช่นกัน

John Mansan Cook

- ปี1879 ให้ครอบครัวดูแลกิจการ
- กลุ่มเป้าหมาย : นักธุรกิจ ผู้อพยพเพื่อแสวงหาชีวิตใหม่ในทวีปอเมริกาและออสเตรเลีย
- ในปีค.ศ.1884 การรถไฟจัดขบวนรถไฟวิ่งตามเส้นทางที่โทมัสคูกัดนำเที่ยวประจำ



หลังสงครามโลกครั้งที่ 2



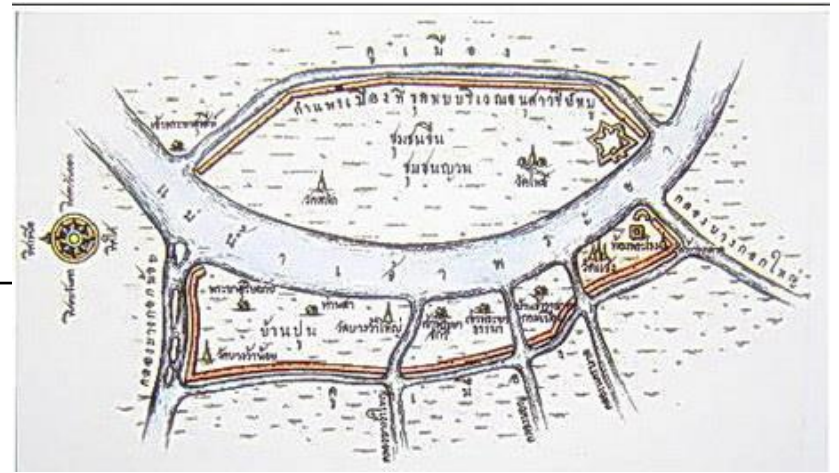
- เกิดการตื่นตัวทางการท่องเที่ยวมาก มีการเดินทางเพื่อความเพลิดเพลิน (Pleasure Travel) และการเดินทางระหว่างประเทศ (International Travel) เพิ่มขึ้นมาก
- ผู้คนออกเดินทางท่องเที่ยวเพื่อเยี่ยมชมสถานที่สำคัญทางการสงคราม อาทิ หาดนอร์ม็องดีที่ฝรั่งเศส
- นำไปสู่การเกิดตัวแทนจัดการเดินทาง ได้แก่ ครู เสมียน แม่บ้าน จะใช้เวลาว่างส่วนหนึ่งเป็นตัวแทนจัดการเดินทางแบบไม่เต็มเวลา (Part-Time)
- ก่อนหน้านี้ก็มีตัวแทนจัดการเดินทาง คือ พนักงานขนกระเป๋าของโรงแรม (Hotel Porte) ซึ่งจะทำหน้าที่สำรองห้องพัก ซื้อตั๋วรถไฟ ขายตั๋วเครื่องบิน แล้วจะได้ค่านายหน้า (Commission) ตอบแทน

การท่องเที่ยวของไทย

- สมัยสุโขทัย ราวปลายพุทธศตวรรษที่ 18 ในช่วงเวลาเดียวกับยุคสมัยอาณาจักรล้านนารุ่งเรืองทางตอนเหนือ มีการเดินทางเป็นไปอย่างอิสระเสรี ส่วนมากเป็นไปเพื่อการค้าขาย และทางศาสนา และเป็นการเดินทางภายในประเทศเท่านั้น
- สมัยอยุธยา ผู้คนไม่ค่อยมีอิสระในการเดินทาง ไปเพื่อการค้าเล็กๆ น้อย ส่วนด้านการเดินทางเพื่อการพักผ่อน ไม่ค่อยปรากฏ เพราะประชาชนส่วนมากมีเวลาว่างไม่มากนัก มักจะอยู่กับบ้านมากกว่า
- กลุ่มคนที่มีการเดินทางในสมัยอยุธยา มักจะเป็นกลุ่มคนที่อยู่ในชนชั้นปกครอง ตั้งแต่พระมหากษัตริย์ พระบรมวงศานุวงศ์ และบรรดาขุนนางทั้งหลาย ในบางครั้งอาจจะมีไพร่ทาสติดตามไปเพื่อรับใช้

-
- โปรตุเกสเป็นชาติตะวันตกชาติแรก que เดินทางเข้ามายังอาณาจักรอยุธยา ตามมาด้วย ญี่ปุ่น อังกฤษ สเปน ฮอลันดา ฝรั่งเศส ผลจากการเข้ามาของ ชาวต่างชาติในสมัยอยุธยา ทำให้เกิดความเป็นนานาชาติใน พระนครศรีอยุธยามากขึ้น ทำให้เกิดการผสมผสานวัฒนธรรม ประเพณี ต่างๆ ทั้งของตะวันตก และของไทย ที่น่าสนใจคือ **มีบันทึกการเดินทาง** ของ ชาวตะวันตกที่เขียนเอาไว้เกี่ยวกับ ชีวิตความเป็นอยู่ การเดินทาง สถานที่ ต่างๆ ในอาณาจักรอยุธยา แล้วนำกลับไปตีพิมพ์เผยแพร่ที่ตะวันตก ก่อให้เกิดการเดินทางเข้ามายังเอเชีย และอยุธยา มากขึ้น ในฐานะที่อยุธยา เป็นดินแดนของสินค้าของป่า เครื่องเทศ ทรัพยากรธรรมชาติ

สมัยรัตนโกสินทร์



- รัชกาลที่ 2 ทรงทำนุบำรุงทางด้านศิลปวัฒนธรรม และพัฒนาการค้าระหว่างประเทศ
- รัชกาลที่ 3 บ้านเมืองเปิดการค้าขายกับต่างชาติ
- รัชกาลที่ 4 ทรงพยายามทำให้บ้านเมืองมีความทันสมัยตามแบบตะวันตก มีการสร้างที่พัก ร้านอาหารตามแบบตะวันตกเกิดขึ้นหลายแห่ง
- รัชกาลที่ 5 ทรงปรับปรุงบ้านเมืองในทุกๆ ด้าน เช่น มีการสร้างทางรถไฟ เรือกลไฟ มีการเลิกทาสเลิกไพร่ ทำให้คนมีเสรีภาพในด้านต่างๆ มากขึ้น
- รัชกาลที่ 6 สร้างโรงแรมรถไฟ ปรับปรุงการเดินรถไฟ สร้างถนนหนทาง

-
- รัชกาลที่ 7 มีการเสด็จประทับตากอากาศที่หัวหิน ทำให้มีการสร้างทางรถไฟสาย กรุงเทพ-หัวหิน เพื่อส่งเสริมการพักตากอากาศ
 - รัชกาลที่ 8 – ปัจจุบัน ได้มีการเปลี่ยนอำนาจการบริหารประเทศมาอยู่ที่นายกรัฐมนตรี รัฐบาลจอมพล ป. ให้การสร้างโรงแรมขึ้นอีก 3 แห่งเพื่อต้อนรับการเข้ามาของนักท่องเที่ยวช่วงหลังสงครามโลกครั้งที่สอง

ปรัชญาในการประกอบธุรกิจนำเที่ยว

○ Professionalism

- คุณสมบัติด้านทัศนคติ
- คุณสมบัติด้านบริการ
- คุณลักษณะด้านความรู้และทักษะ

○ Honesty

○ Ethical behavior