



Ubud... มนต์เสน่ห์แห่งความลงตัว





# Indonesia



# Map of Indonesia



Flag





# Animals





# Indonesia's native Komodo dragon





# Native Animals - Orang-utan



# The Blue Paradise or the scientific name *Paradisaea Rudolphi*





Cenderawasih is most beautiful bird in  
Indonesia prettiest bird in the Indonesia



# Wilson's Bird of Paradise





# Birds Paradise New Guinea Indonesia



# Arts and Culture





# Ubud

- แม้กาลเวลาจะนำพาความเปลี่ยนแปลงมาสู่ทุกสรรพสิ่ง แต่อูบุด (**Ubud**) ก็อำเภอบกอดศตวรรษที่ 21 ได้อย่างสง่างามด้วยการนำเสนอตนเองในรูปแบบเมืองเพื่อสุขภาพ
- ด้วยที่พักหลากหลายระดับ
- พิพิธภัณฑ์ศิลปะทั้งสมัยเก่าและร่วมสมัย
- สตูดิโอโยคะ สปาเพื่อสุขภาพ ร้านอาหารและผลิตภัณฑ์ออร์แกนิก
- ในบรรยากาศวิถีชีวิตท้องถิ่นที่เรียบง่าย ใกล้เคียงธรรมชาติ แต่เปี่ยมด้วยจิตวิญญาณที่ยึดมั่นในประเพณีและความเชื่ออันมีเอกลักษณ์เฉพาะตัว

# อัถุมณีเม็ดงามกลางมหาสมุทร

- “บาหลี่ (Bali)” เกาะเล็กๆ ของอินโดนีเซียที่ทอดตัวท่ามกลางหมู่เกาะนับหมื่นในมหาสมุทรอินเดีย ได้รับการขนานนามให้เป็นเกาะสวรรค์ที่เปี่ยมด้วยมนต์เสน่ห์เ้ายวน ดึงดูดให้ผู้คนนับล้านหลั่งไหลกันเข้ามาชมความงามพิสุทธิ์จากฝีมือการรังสรรค์ของธรรมชาติอย่างไม่ขาดสาย



# Bali Indonesia





# Bali Indonesia







# Bali Indonesia

- ความงามอันเลื่องชื่อบนพื้นที่เกาะเล็กๆ เพียง 5,780 ตารางกิโลเมตรที่ได้ชื่อว่าเป็นอัญมณีแห่งมหาสมุทรอินเดีย ส่วนหนึ่งมีที่มาจากพิกัดซึ่งห่างจากเส้นศูนย์สูตรไม่มากนัก ก่อให้เกิดสภาพอากาศแบบเมืองร้อน ผนวกเข้ากับภูมิประเทศที่มีความหลากหลาย
- ทั้งยังมีภูเขาไฟ กุหนุงอาગุง (**Gunung Agung**) ซึ่งระเบิดครั้งสุดท้ายเมื่อปี 1963 ทำให้พื้นป่าของบาหลีอุดมสมบูรณ์ด้วยแร่ธาตุจากดินภูเขาไฟ จนได้ชื่อว่าเป็นดินแดนที่มีความหลากหลายทางชีวภาพสูงที่สุดแห่งหนึ่งของโลก ตั้งแต่ทุ่งนาขั้นบันไดเขียวขจี ไปจนถึงต้นมะพร้าว บนหาดทรายขาวละเอียดริมชายฝั่งตัดกับสีฟ้าของน้ำทะเล

ภูเขาไฟ อุนง อากุง (Gunung Agung)  
กุนุง อabung (Gunung Abung)  
และกุนุง บาร์ตตู (Gunung Bartur)





# ภูเขาไฟ กุหลาบอาถุข (Gunung Agung)







# รากเหง้าแห่งเอกลักษณ์

- ภายใต้มนต์สะกดแห่งความงามทางธรรมชาติที่ชวนให้หลงใหล บาหลียังอาบไปด้วยแสงแดดแห่งจิตวิญญาณของผู้คนที่ยึดมั่นในความเชื่อและธรรมเนียมปฏิบัติอันเป็นเอกลักษณ์ไว้อย่างเหนียวแน่น

# Bali Indonesia

- วิถีชีวิตของชาวบาหลี่เป็นผลจากการตกผลึกทางความเชื่อดั้งเดิม ศาสนา วัฒนธรรม และประวัติศาสตร์
- แต่เดิมคนพื้นถิ่นในหมู่เกาะอินโดนีเซียมีความเชื่อเรื่องเทพเจ้าและจิตวิญญาณที่สถิตอยู่ในธรรมชาติ ต่อมาเมื่อกลุ่มพ่อค้าจากอินเดีย ตะวันออกเฉียงใต้เดินทางเข้ามาค้าขายจึงได้นำเอาศาสนาฮินดูเข้ามา ด้วย ลัทธิต่างๆ ของฮินดูจึงค่อยๆ ขยายวงกว้างออกไป ตามมาด้วย ศาสนาพุทธที่เข้ามาภายหลังยุครุ่งเรืองของอาณาจักรศรีวิชัย



# Bali Indonesia

- วัฒนธรรมฮินดูรูปแบบใหม่ที่เกิดจากการผสมผสานในเกาะชวา สุมาตรา และบาหลีนี้มาถึงจุดพลิกผัน เมื่ออาณาจักรมัชปาหิตผู้รวบรวมอาณาจักรต่างๆ ในหมู่เกาะเป็นรัฐเดียวกันครั้งแรกในประวัติศาสตร์ ถูกรุกรานและพ่ายให้แก่อาณาจักรมะละกาซึ่งเข้ารีตศาสนาอิสลาม ในปี 1478 ทำให้กษัตริย์แห่งอาณาจักรมัชปาหิตซึ่งมีศูนย์กลางอยู่บนเกาะชวาตะวันออก พร้อมด้วยเจ้านาย นักบวช ช่างศิลป์ และชาวฮินดูที่ไม่ต้องการเปลี่ยนศาสนาต้องหลบมาตั้งถิ่นฐานในเกาะบาหลีและเกาะลอมบอก (**Lombok**)
- ด้วยเหตุนี้ สถาปัตยกรรม วรรณคดี ดนตรี การรำ และวัฒนธรรมความเชื่อพื้นเมืองดั้งเดิมของบรรพชนในหมู่เกาะอินโดนีเซียจึงยังหลงเหลือและงอกงามอยู่เพียงในบาหลีและลอมบอกเท่านั้น

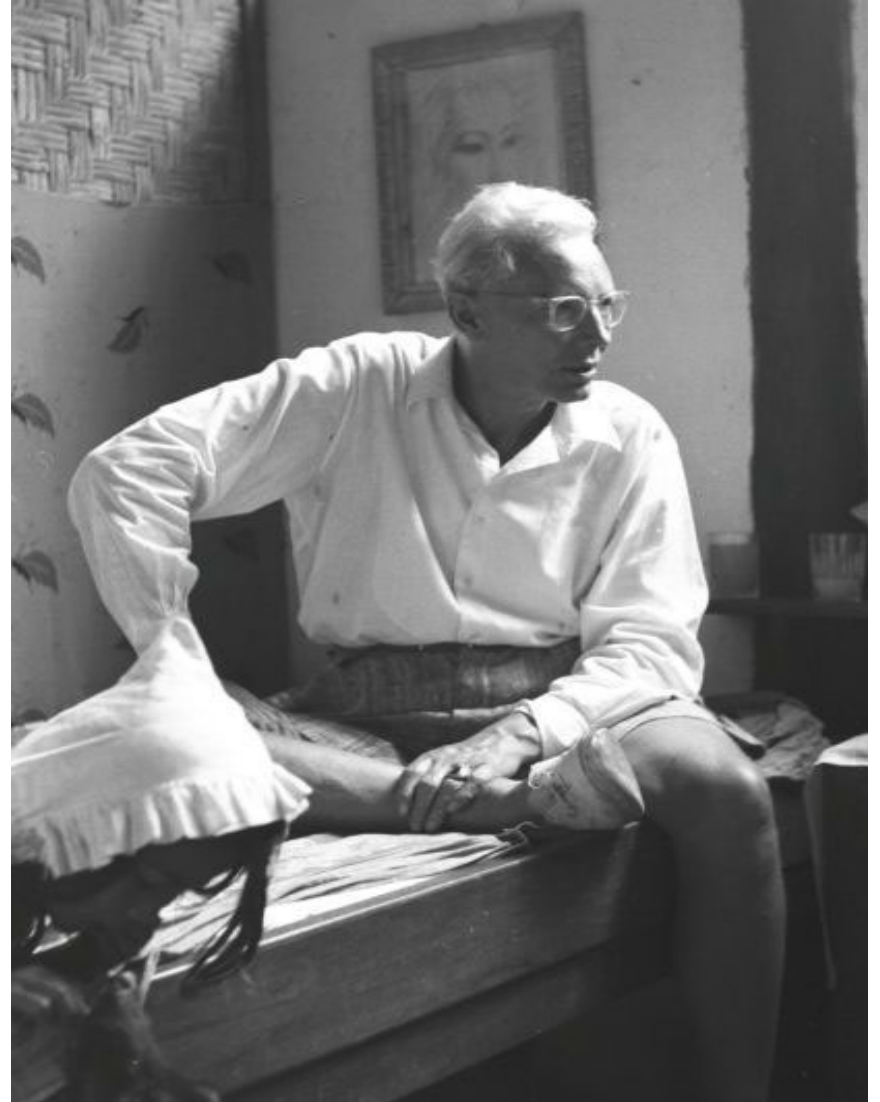
# ใจกลางอัญมณี เจิดจรัสด้วยงานศิลป์

- บริเวณใจกลางของเกาะที่งามดั่งต้องมนต์แห่งนี้ ยังเป็นที่ตั้งของอูบุด เมืองเล็กๆ ที่ส่องประกายความเป็นศูนย์กลางทางศิลปะมาอย่างยาวนาน
- อูบุดเริ่มเป็นที่รู้จักของชาวต่างชาติตั้งแต่ปี 1930 โดยมีศิลปินชาวตะวันตกจำนวนหนึ่งเข้ามาตั้งรกรากและทำงานอยู่ในอูบุดโดยการเชื้อเชิญของกษัตริย์องค์สุดท้ายแห่งอูบุดผู้เป็นทั้งกษัตริย์และศิลปิน เริ่มจากวอลเทอร์ ชปีส์ (**Walter Spies**) จิตรกรชาวเยอรมันเจ้าของผลงานภาพวาดทิวทัศน์บาห์ลีอันเลื่องชื่อ "**Iseh im Morgenlicht 1938**" ซึ่งเข้ามาตั้งรกรากในอูบุดเมื่อปี 1927 ตามมาด้วยรูดอล์ฟ บอนเน็ต (**Rudolf Bonnet**) วิลเลียม ฮอฟเกอร์ (**Willem Hofker**) จิตรกรชาวดัตช์ และดอน อันโตนิโอ (**Don Antonio**) ชาวสเปนฯลฯ

Germany Painter - Walter Spies



The Dutch artist Rudolf Bonnet





Willem Hofker  
Dutch Painter



Don Antonio Blanco,  
Bali, Painter.



# Walter Spies – Iseh im Morgenlicht 1938



# Bali Indonesia

- เมื่อภูมิทัศน์ที่เปี่ยมด้วยเสน่ห์เฉพาะตัวของบาหลีถูกถ่ายทอดผ่านปลายพู่กันของเหล่าจิตรกร และคำร่ำลือในความงดงามแพร่กระจายออกไป อุบุดจึงได้มีโอกาสต้อนรับบุคคลสำคัญที่แวะเวียนกันเข้ามาชื่นชมดินแดนสวรรค์แห่งนี้ ทั้งนักแสดงชื่อดังอย่าง ชาร์ลี แชปลิน (**Charlie Chaplin**) เฮอ์เบิร์ต จอร์จ เวลส์ (**Herbert George Wells**) บิดาแห่งนิยายวิทยาศาสตร์ และมาร์กาเร็ต มีด (**Margaret Mead**) นักมานุษยวิทยาวัฒนธรรมชาวอเมริกัน



# A Global Celebration of Yoga, Music and Dance! The Bali Spirit Festival



# Bali Indonesia

- ในปี 1936 กษัตริย์แห่งอุบุดวอลเทอร์ ซปีส์ รูดอล์ฟ บอนเน็ต และศิลปินท้องถิ่น ได้ร่วมกันจัดตั้งกลุ่มเคลื่อนไหวทางศิลปะที่เรียกว่า “ปีตา มาฮา (Pita Maha)” ซึ่งกลายเป็นผู้กำหนดทิศทางงานศิลปะของบาหลี่ในเวลาต่อมา
- โดยรวบรวมศิลปินผู้เชี่ยวชาญทั่วทั้งเกาะให้มาถ่ายทอดศิลปะการวาดภาพดนตรีและการรำร่าแก่คนรุ่นใหม่ เพื่อสืบสานภูมิปัญญาและพัฒนาทักษะด้านศิลปะ
- ทั้งยังสนับสนุนการนำงานศิลปะคุณภาพสูงโดยเฉพาะภาพวาดและงานแกะสลักไม้ ออกขายในนิทรรศการแสดงผลงานในต่างแดนอีกด้วย
- การดำเนินงานของกลุ่มปีตา มาฮา ดำเนินมาเป็นเวลาเกือบสิบปีก่อนที่จะหยุดชะงักลงเมื่อเงามืดแห่งสงครามโลกครั้งที่สองมาเยือนเกาะบาหลี่

# Bali Indonesia





# Bali Indonesia

- หลังสงครามสงบลง กษัตริย์อูบุดยังได้ริเริ่มสร้างพิพิธภัณฑสถานศิลปะแห่งแรกของเมืองคือ “พิพิธภัณฑสถานศิลปะปูรี ลุกีชัน (Museum Puri Lukisan)” ในปี 1956 ซึ่งยังคงเปิดให้บริการจนถึงทุกวันนี้ โดยจัดแสดงงานศิลปะบาหลีชั้นเยี่ยมตั้งแต่สมัยก่อนสงครามโลกจนถึงศิลปะร่วมสมัย
- นอกจากนี้ อูบุดยังมีพิพิธภัณฑสถานศิลปะและหอศิลป์จำนวนมากกระจายตัวอยู่ในทุกมุมของเมือง อาทิ พิพิธภัณฑสถานอากุงไร หอศิลป์ชะนีวาตีของศิลปินสตรี พิพิธภัณฑสถานภา พิพิธภัณฑสถานเนคา พิพิธภัณฑสถานดอน อันโตนิโอ บลังโก ฯลฯ
- ด้วยเหตุนี้ อูบุดจึงเป็นเหมือนซีพजरทางวัฒนธรรมที่หล่อเลี้ยงและเป็นศูนย์กลางของศิลปะบาหลีจวบจนทุกวันนี้ ทั้งในสายตาของชาวบาหลีและชาวต่างชาติ

# Bali Indonesia



# อุบุด ที่สุดแห่งวิถีเพื่อสุขภาพ

- ชื่อเมืองอุบุดนั้นมาจากคำว่า “**Ubad**” ในภาษาบาห์ลี ซึ่งหมายถึง “ยา” เนื่องจากในอดีตอุบุดเป็นที่กล่าวขานในฐานะแหล่งกำเนิดพืชสมุนไพรและยารักษาโรค
- มีหลักฐานตั้งแต่สมัยศตวรรษที่ 8 ว่ามีการส่งตัวเชื้อพระวงศ์ที่มีอาการป่วยมารับการรักษาในเมืองเล็กๆ แห่งนี้
- ปัจจุบันอุบุดได้กลายเป็นหนึ่งในเมืองที่นักท่องเที่ยวนิยมมาพักผ่อน เนื่องจากตั้งอยู่ในภาคกลางของเกาะ สามารถเดินทางไปยังเมืองอื่นๆ ได้โดยสะดวก และห่างจากสนามบินนานาชาติจุงระห์ ไร (**Ngurah Rai**) เพียงหนึ่งชั่วโมง
- ภูมิประเทศของเมืองที่ตั้งอยู่บนเขาทำให้อากาศเย็นสบายบรรยากาศในตัวเมืองคลาคล่ำไปด้วยชาวต่างชาติและคนพื้นถิ่นที่สัญจรไปมา ริมถนนสายหลักทั้งสามเส้นเรียงรายไปด้วยร้านอาหารหลากสัญชาติ ร้านค้า สปา สตูดิโอโยคะ และที่พักหลากหลายระดับ ตั้งแต่เกสต์เฮ้าส์ บูติกโฮเทลเล็กๆ ไปจนถึงโรงแรมและรีสอร์ทระดับห้าดาว





# อุบุด ที่สุดแห่งวิถีเพื่อสุขภาพ

- แต่เมื่อเดินลัดเลาะเข้าไปตามตรอกซอกซอยต่างๆ ก็จะได้พบทัศนียภาพสวยงามและเจียบสงบของวัดเก่าแก่ ภูเขา ป่าไม้ ทุ่งนาขั้นบันได และแม่น้ำสายเล็กๆ เมื่อรวมปัจจัยเหล่านี้เข้ากับความเป็นศูนย์กลางของศิลปะบาหลี อุบุดจึงเป็นเหมือนสวรรค์ที่สมบูรณ์แบบในทุกด้าน
- ทุกวันนี้พลังแห่งการรักษาที่หลอมรวมจากความงามของธรรมชาติและ ความร่มร่วยในศิลปวัฒนธรรม ก็ยังคงดึงดูดผู้คนที่ไฝหาแรงบันดาลใจจากธรรมชาติ ใส่ใจสุขภาพ และโหยหาการบำบัดให้เดินทางเข้ามาที่นี่ อย่างต่อเนื่อง







# ออบุค ที่สุดแห่งวิถีเพื่อสุขภาพ

- ธุรกิจบริการด้านสุขภาพในออบุคนับเป็นกิจการที่สอดคล้องกับตัวตนของเมือง และตอบรับกระแสรักสุขภาพได้เป็นอย่างดี หลายปีมานี้กิจการสตูดิโอโยคะและสปาได้รับความนิยมและเพิ่มจำนวนขึ้นอย่างเห็นได้ชัด
- ธุรกิจอาหารเพื่อสุขภาพโดยเฉพาะอาหารออร์แกนิกและอาหารประเภทออร์ฟูด (**Raw Food**) ก็เป็นอีกหนึ่งกิจการที่กำลังได้รับความนิยมมากในกลุ่มผู้บริโภคระดับกลางถึงสูง

# Ubud Organic Farmer's Market, Ubud

- นอกจากนี้ อุบุดยังมีตลาดออร์แกนิก **Ubud Organic Market** ที่เกิดจากการร่วมทุนและบริหารงานแบบสหกรณ์ของกลุ่มสมาชิกผู้ผลิตผักผลไม้ ออร์แกนิก เปิดให้บริการมาตั้งแต่ปี 2006 ด้วยหวังว่าจะเป็นพื้นที่เชื่อมผู้ผลิตและผู้บริโภคโดยไม่ผ่านพ่อค้าคนกลาง ทำให้คนทั่วไปสามารถเข้าถึงอาหารเพื่อสุขภาพที่สดสะอาด คุณภาพดี ในราคาที่เหมาะสม
- ทุกวันพุธและวันเสาร์ บรรดาพ่อค้าแม่ค้าจะนำผลผลิตที่ปลูกด้วยความตั้งใจมาวางขาย ตั้งแต่ผลิตภัณฑ์จากผักผลไม้ ออร์แกนิก แยม นมถั่วเหลือง น้ำผลไม้ ขนมขบเคี้ยวเพื่อสุขภาพ ขนมปัง ไปจนถึงผลิตภัณฑ์เพื่อความงาม

# Ubud Organic Farmer's Market, Ubud





# Ubud Organic Farmer's Market, Ubud



# Ubud Organic Farmer's Market, Ubud



# อุบุด ที่สุดแห่งวิถีเพื่อสุขภาพ

- ภาพลักษณ์ความเป็นเมืองแห่งสุขภาพและศิลปะของอุบุดยังได้รับการตอกย้ำให้ชัดเจนขึ้นอีกในปี 2008 เมื่อทีมผู้ก่อตั้งเทศกาลจิตวิญญาณแห่งบาหลี่ (**Bali Spirit Festival**) เทศกาลนานาชาติที่หลอมรวมองค์ประกอบต่างๆ ที่เป็นหัวใจของความเป็นบาหลี่ที่โลกรู้จักไว้ในงานเดียวกัน นั่นคือ โยคะ การเต้นรำ และดนตรี ตัดสินใจเลือกอุบุดเป็นสถานที่จัดงาน โดยจัดต่อเนื่องมาเป็นปีที่ 5



# Bali Spirit Festival



# Bali Spirit Festival



# Bali Spirit Festival





# Bali Spirit Festival





# Bali Spirit Festival



# Bali Spirit Festival



Ubud, Bali ★ Mar 31 - Apr 5, 2015  
a global celebration of  
yoga • dance • music

[www.balispiritfestival.com](http://www.balispiritfestival.com)





# Bali Spirit Festival



# A Global Celebration of Yoga, Music and Dance! The Bali Spirit Festival



# Bali Spirit Festival

- เมื่อปี 2012 ที่ผ่านมา ในเทศกาลมีการอบรมโยคะ การแสดงดนตรีพื้นบ้านโดยรวบรวมท่วงทำนองพื้นถิ่นจากแอฟริกา อินโดนีเซีย ออสเตรเลีย และดนตรีร่วมสมัยจากทั่วโลก
- นอกจากนี้ยังมีกิจกรรมการแลกเปลี่ยนทางวัฒนธรรมของผู้เข้าร่วมงานที่มาจากทุกสารทิศ โดยมีเป้าหมายเพื่อปลูกพลังด้านบวก และสร้างความเปลี่ยนแปลงในทางที่ดีให้แก่ธรรมชาติและสังคมโลก



# สายธารความยั่งยืน แห่งภูมิปัญญา

- เป็นที่ทราบกันดีว่าหนึ่งในทิวทัศน์เฉพาะตัวที่เป็นที่กล่าวขานของอุบล คือ ทุ่งนาแบบขั้นบันไดสีเขียวชอุ่มและเหลืองทองในฤดูเก็บเกี่ยวซึ่งแผ่อาณาเขตเต็มพื้นที่บนเนินเขาน้อยใหญ่ และด้วยข้อห้ามไม่ให้สร้างอาคารสูงเกินความสูงของต้นมะพร้าวหรือ 15 เมตร ปัจจุบันทัศนียภาพสวยงามเหล่านี้จึงไม่ถูกลบดบัง

# สายธารความยั่งยืน แห่งภูมิปัญญา

- อย่างไรก็ตาม เบื้องหลังความอุดมสมบูรณ์ของผืนนาที่จับใจผู้คนนี้ แท้ที่จริงแล้วไม่ใช่เพียงกฎหมายหรือข้อบังคับที่กำหนดขึ้นเมื่อไม่กี่สิบปีที่ผ่านมา
- แต่เป็นประเพณีการทำชลประทานแบบดั้งเดิมที่เรียกว่า **ซุบัค (Subak)** ซึ่งปฏิบัติสืบทอดกันมาเป็นเวลายาวนานนับพันปี โดยเป็นระบบบริหารจัดการน้ำในลักษณะสหกรณ์ชาวบ้านที่อยู่ภายใต้ข้อตกลง “อาก-อาก (**Awig-Awig**)” ซึ่งสมาชิกทุกคนจะเกี่ยวข้าวตามตารางการเพาะปลูกที่ตกลงร่วมกัน
- ช่วยกันรักษาระบบชลประทานที่ใช้ในการเพาะปลูกแบบถ้อยทีถ้อยอาศัย
- ร่วมกันไกล่เกลี่ยความขัดแย้งระหว่างสมาชิก และมีส่วนร่วมในการประกอบพิธีทางศาสนารวมทั้งงานสาธารณะอื่นๆ ของชุมชน

# สายธารความยั่งยืน แห่งภูมิปัญญา

- บาทลีเคยได้รับบทเรียนราคาแพงเรื่องการวางแผนพัฒนาพื้นที่ในสมัยที่ประธานาธิบดีชูฮาร์โตดำรงตำแหน่งในปี 1968 ซึ่งตรงกับยุคการปฏิวัติเขียว
- รัฐบาลได้นำเข้าเทคโนโลยีการเกษตรแผนใหม่จากโลกตะวันตกเข้ามาให้เกษตรกรชาวบาทลีปลูกข้าวพันธุ์ใหม่ ใช้ปุ๋ยเคมีและยาฆ่าแมลงเพื่อเพิ่มผลผลิต และส่งเสริมให้เกษตรกรพยายามปลูกข้าวบ่อยครั้งที่สุดเท่าที่จะทำได้ในแต่ละปี โดยไม่ต้องคำนึงถึงตารางเวลาใช้น้ำของเกษตรกรเพื่อนบ้าน
- ซึ่งก่อให้เกิดปัญหาแมลงศัตรูพืชและยาฆ่าแมลงปนเปื้อนในดินและน้ำ และปัญหาการขาดแคลนน้ำอย่างที่ไม่เคยปรากฏมาก่อน
- ด้วยเหตุนี้ เกษตรกรและนักสิ่งแวดล้อมชาวบาทลีจึงเคลื่อนไหวเพื่อเรียกร้องให้รัฐบาลคืนอำนาจการบริหารจัดการตารางการเพาะปลูกและทรัพยากรน้ำสู่มือชุมชนอีกครั้ง กระทั่งได้รับชัยชนะในต้นทศวรรษ 1990



# สายธารความยั่งยืน แห่งภูมิปัญญา



# สายธารความยั่งยืน แห่งภูมิปัญญา

- หลังจากบทเรียนดังกล่าว รัฐบาลบาห์ลีจึงได้ริเริ่มจัดทำแผนที่เพื่อพัฒนาการท่องเที่ยวบนเกาะบาห์ลีอย่างยั่งยืน
- มีการประเมินผลกระทบด้านสิ่งแวดล้อมอย่างรัดกุม เพื่อให้การท่องเที่ยวได้รับการพัฒนาไปในทิศทางที่สอดคล้องกับศักยภาพด้านทรัพยากร
- พร้อมกันนี้ รัฐบาลยังได้จัดตั้งหน่วยงานใหม่ที่ทำหน้าที่ประเมินผลกระทบด้านสิ่งแวดล้อมจากการพัฒนา และส่งเสริมการท่องเที่ยวแบบยั่งยืน โดยเฉพาะ “การท่องเที่ยวเชิงนิเวศ” ที่นอกจากจะช่วยอนุรักษ์สิ่งแวดล้อมบนเกาะแล้ว ยังสามารถสร้างรายได้ที่มั่นคงแก่ชาวบ้านอีกด้วย

# สายธารความยั่งยืน แห่งภูมิปัญญา

- หลายปีที่ผ่านมา ปัญหาลิ่งแวดล้อมในบาหลีเริ่มตั้งเค้าและทวีความรุนแรงขึ้นเรื่อยๆ อุตสาหกรรมการท่องเที่ยวที่ขยายตัวอย่างรวดเร็วทำให้ทรัพยากรน้ำจืดจางมหาศาลที่ใช้ในพื้นที่เกษตรถูกดึงไปป้อนให้ธุรกิจเพื่อการท่องเที่ยว
- ในปี 1987 บาหลีมีจำนวนห้องพักรับรองนักท่องเที่ยวเพียง 5,000 ห้อง และเพิ่มขึ้นเป็น 90,000 ห้องในปี 2012 เพื่อรองรับจำนวนนักท่องเที่ยวที่สูงถึง 2.94 ล้านคนในปีเดียวกัน
- จนเป็นผลให้ระบบชลประทานกำลังจะถูกส่งกลิ่นคลอนจากความขัดแย้งในเรื่องการปันน้ำระหว่างเกษตรกรด้วยกัน โดยผู้ที่ได้รับเคราะห์เป็นกลุ่มแรกก็คือชาวบาหลีที่มีฐานะยากจนที่สุดซึ่งไม่สามารถเข้าถึงน้ำสะอาด



# สายธารความยั่งยืน แห่งภูมิปัญญา

- หลายหน่วยงานทั้งภาครัฐและเอกชนต่างออกมาแสดงความกังวลใจเกี่ยวกับธุรกิจท่องเที่ยวแบบมวลชนซึ่งใช้ทรัพยากรน้ำในปริมาณมากและการพัฒนาเกินขนาดของบาหลี ซึ่งอาจพรวดตัวตนของเกาะสวรรค์แห่งนี้ไปตลอดกาล
- และแม้ขณะนี้จะมีความพยายามจากโรงแรมบางแห่งที่เริ่มสร้างโรงบำบัดน้ำเสียเพื่อหมุนเวียนนำน้ำกลับมาใช้อีกครั้ง แต่หลายฝ่ายก็เชื่อและหวังเป็นอย่างยิ่งว่า บาหลีจะสามารถรักษาสมดุลระหว่างสิ่งที่มีอยู่แต่เดิมและกระแสที่เข้ามาเยือนได้อย่างลงตัวเช่นที่เคยเป็นมา

# สายธารความยั่งยืน แห่งภูมิปัญญา

- ในวันนี้ การเดินทางของบาหลีได้เดินมาถึงจุดเปลี่ยนอีกครั้ง เป็นช่วงเวลาในทุกฝ่ายจะได้กลับมาใคร่ครวญกันให้ดีกว่า ตลอดเวลาที่ผ่านมา มนต์เสน่ห์ที่ดึงดูดให้ผู้คนนับล้านปรารถนาจะเข้ามาสัมผัสและฟังเพลงบนเกาะสวรรค์แห่งนี้ แท้จริงแล้วคือธรรมชาติอันอุดมสมบูรณ์และความเป็นอยู่เรียบง่ายที่กำลังถูกทำลายมิใช่หรือ

# อ้างอิง

- ที่มา:

กรณีศึกษา “การพัฒนาอย่างยั่งยืน”: เกาะบาทหลี อินโดนีเซียโดยสถณี  
อาชวานันท์กุล ตีพิมพ์ครั้งแรกในหนังสือพิมพ์ประชาชาติธุรกิจ ฉบับ  
วันที่ 17 เมษายน 2551 จาก [onopen.com](http://onopen.com)



# Ubud Bali





# The Chedi Club Tanah Gajah, Ubud



# The Chedi Club Tanah Gajah, Ubud





# Desa Melinggih Kelod, Payangan, Gianyar, Bali, Ubud, Indonesia |



# Desa Melinggih Kelod, Payangan, Gianyar, Bali, Ubud, Indonesia |



# Temple in Ubud





# Ubud Bali Indonesia: Presentation Of Traditional Balinese Women Kecak Fire Dance Show





# Pendet dance, Traditional Ubud Dance Performance - Ubud





# Balinese dancers in traditional costume performing on stage in the Barong dance





# Sandat Bali Homestay, Ubud





# Traditional Dresses





# Accommodations in Ubud are among the best in Bali





# Balinese Temple In Ubud





# Temple in Ubud, Bali, Indonesia, the unique ancient culture





# Stone Carving at Ubud Palace or Puri Saren, Bali, Indonesia.





# Temple in Ubud, Bali, Indonesia, the unique ancient culture





# Meditation session in Ubud, Bali, Indonesia



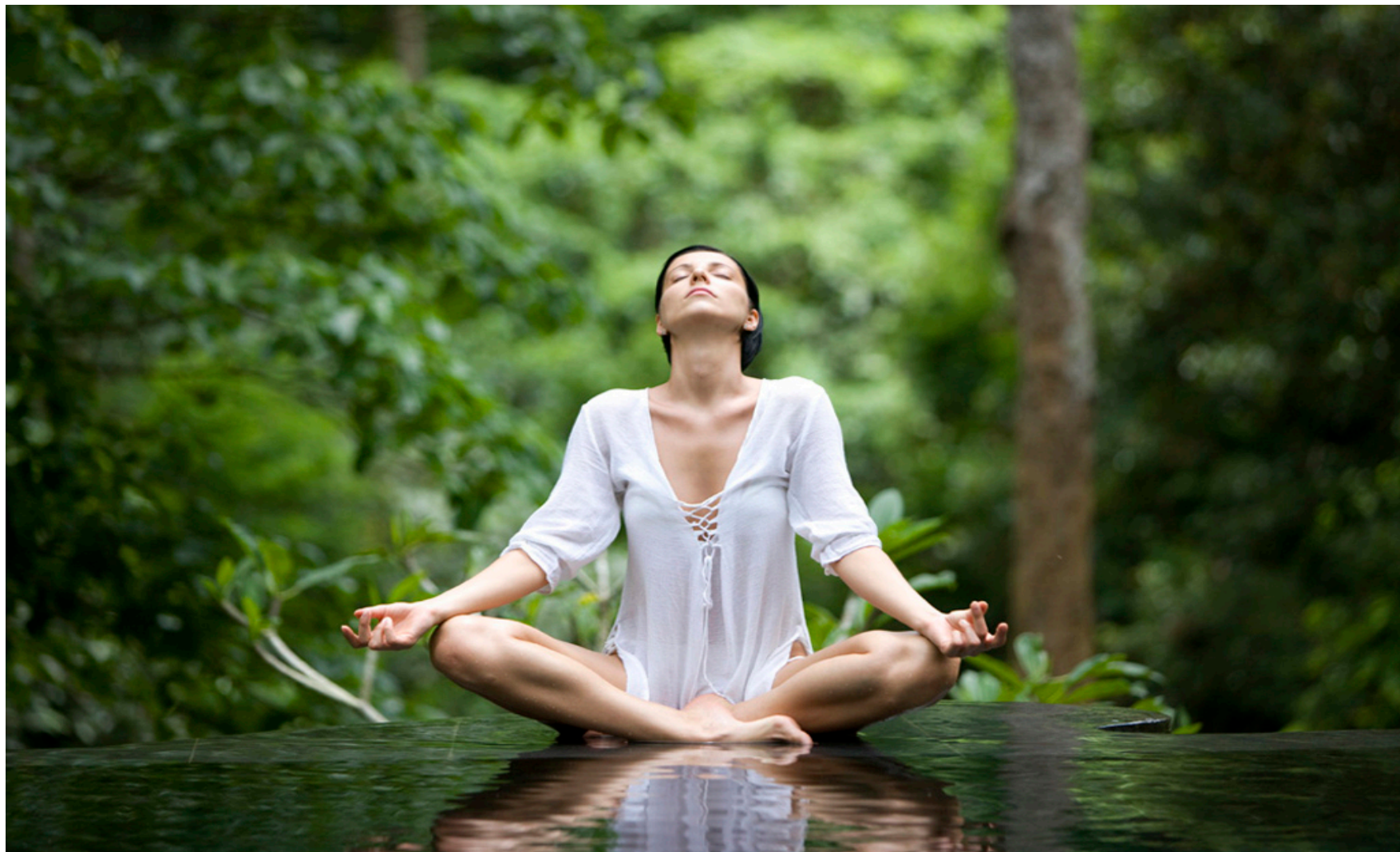


Yoga nourishes you on every level and  
it is equally





# Bali Vitality Detox Retreats, Ubud, Bali - Yogi



# The Yoga Barn Ubud, Bali





# Setting for yoga unlike a large studio





Detox is the essential first step in establishing



# Taksu Whole Life Detox: Whole Life Detox at Taksu, Ubud, Bali





# Sari Organik





# Garden cafe yoga barn ubud



# Ubud health, healthy food







image by raweva.com





# 8 World Heritage Sites in Indonesia

- Southeast Asia is a culturally rich and diverse region counting numerous sites classified by the UNESCO in the World Heritage of Humanity.
- With some of the world's most famous sites like Angkor Wat in Cambodia or Ha Long Bay in Vietnam, Southeast Asia is home to 37 wonderful sites that stand out for their natural or cultural value.

# มรดกโลกทางวัฒนธรรม 4 แห่ง (Cultural Heritage Sites)

1. บูโรบูดูร์ (Borobudur) หรือ กลุ่มวัดบูโรพุทโธ (Borobudur Temple Compounds)
2. ปรัมบานัน (Prambanan ) หรือ กลุ่มวัดปรัมบานัน (Prambanan Temple Compounds)
3. แหล่งมนุษย์ยุคเริ่มแรกซังจี้วัน (Sangiran Early Man Site)
4. ภูมิทัศน์วัฒนธรรมเขตบาหลี : ระบบสูบน้ำหลักการตามปรัชญาไตรหิตครณะ (Cultural Landscape of Bali Province: the Subak System as a Manifestation of the Tri Hita Karana Philosophy)

# บوروبูดูร์ (Borobudur) หรือ กลุ่มวัดบوروبูดูร์ (Borobudur





# บوروبุดูร์ (Borobudur) หรือ กลุ่มวัดบوروبุดูร์ (Borobudur Temple Compounds)

- The Borobudur temple is a large Buddhist temple from the 8th and 9th centuries. Situated in central Java, it is famous for its pyramidal shape and numerous stupas arranged in concentric circles, surrounded by finely carved outer walls with numerous statues of Buddha.

# กลุ่มวัดพรัมบานัน (Prambanan Temple Compounds)



# Prambanan Temple Compounds

- The Prambanan temple is a large hindu temple built in the 10th century in central Java.
- The three main temples in the center of the complex are dedicated to Shiva, Vishnu and Brahma, and decorated with depictions of the Ramayana.



แหล่งมนุษย์ยุคเริ่มแรก-ซังจี้รัน  
(Sangiran Early Man Site)



แหล่งมนุษย์ยุคเริ่มแรก-ซังจี้รัน  
(Sangiran Early Man Site)

- The Sangiran site is the source of half of all hominids fossils found. Inhabited for one and half million years, its importance to the knowledge of the evolution of man make it a unique place for scientific interest.

แหล่งมนุษย์ยุคเริ่มแรก-ซังจี้รัน  
(Sangiran Early Man Site)





# แหล่งมนุษย์ยุคเริ่มแรก-ซังจี้รัน (Sangiran Early Man Site)



แหล่งมนุษย์ยุคเริ่มแรก-ซังจี้รัน  
(Sangiran Early Man Site)



แหล่งมนุษย์ยุคเริ่มแรก-ซังจี้รัน  
(Sangiran Early Man Site)

- The Sangiran site is the source of half of all hominids fossils found. Inhabited for one and half million years, its importance to the knowledge of the evolution of man make it a unique place for scientific interest.



ภูมิทัศน์วัฒนธรรมเขตบาหลี :  
ระบบสูบน้ำหลักการตามปรัชญาไตรहितครณะ

- Cultural Landscape of Bali Province: the Subak System as a Manifestation of the Tri Hita Karana Philosophy
- Composed of five rice terraces, water temples including the famous Pura Ulun Danu Batan temple and canals, the egalitarian *Subak* water management system originates from the 9th century. Proving very effective for rice farming, this water system is the manifestation of the philosophical concept of *Tri Hita Karana*, that assembles the world of men, spirits and nature.

# Jatiluwah Rice Terraces





# Pura Ulun Danu Batan temple in Bedugul





# มรดกโลกทางธรรมชาติ 4 แห่ง

## Natural Heritage sites

1. อุทยานแห่งชาติอุจุงกูลอน (Ujung Kulon National Park)
2. อุทยานแห่งชาติโคโมโด (Komodo National Park)
3. อุทยานแห่งชาติลอเรนซ์ (Lorentz National Park)
4. มรดกป่าฝนเขตร้อนของเกาะสุมาตรา (Tropical Rainforest Heritage of Sumatra)

# Ujung Kulon National Park



อุทยานแห่งชาติ-อุจุงกูลอน  
(Ujung Kulon National Park)

- Located at the South-Western tip of Java, this beautiful natural site is one of the last shelters for several endangered animal species.
- Composed of the Ujung Kulon peninsula and surrounding islands, it is home to the famous Krakatoa volcano.



# Komodo National Park







# Kanawa Island, a touristic island in the Komodo National Park





# Komodo National Park

- The Komodo National Park is a natural site made up of volcanic islands that are home to a unique species of giant lizard: the Komodo dragon.
- The natural landscape and vegetation of the islands add up the zoological interest of this endemic species.

อุทยานแห่งชาติ-อุจุงกูลอน  
(Ujung Kulon National Park)

- Located at the South-Western tip of Java, this beautiful natural site is one of the last shelters for several endangered animal species.
- Composed of the Ujung Kulon peninsula and surrounding islands, it is home to the famous Krakatoa volcano.

# Komodo National Park

- The Komodo National Park is a natural site made up of volcanic islands that are home to a unique species of giant lizard: the Komodo dragon.
- The natural landscape and vegetation of the islands add up the zoological interest of this endemic species.



# Lorentz National Park





# Lorentz National Park





# Lorentz National Park





# Lorentz National Park



# Lorentz National Park





# Tropical Rainforest Heritage of Sumatra





# Gunung Leuser National Park





# Kerinci Seblat National Park





# Bukit Barisan Selatan National Park





# อ้างอิง

## ที่มา:

กรณีศึกษา “การพัฒนาอย่างยั่งยืน”: เกาะบาทหลี อินโดนีเซียโดยสฤณี อาชวานันทกุล ตีพิมพ์ครั้งแรกในหนังสือพิมพ์ประชาชาติธุรกิจ ฉบับวันที่ 17 เมษายน 2551 จาก [onopen.com](http://onopen.com)

การประเมินความพร้อมทางการท่องเที่ยวอย่างยั่งยืน  
ของชุมชนท้องถิ่น

- การท่องเที่ยวที่ยั่งยืนก่อให้เกิดผลกระทบทั้งทางด้านบวก และ ลบ ต่อชุมชนท้องถิ่นอย่างหลีกเลี่ยงไม่ได้ ฉะนั้น การพัฒนาการท่องเที่ยวต้องคำนึงถึงชุมชนท้องถิ่นในพื้นที่แหล่งท่องเที่ยวและบริเวณใกล้เคียง โดยต้องให้ชุมชนท้องถิ่นมีส่วนร่วมในการพัฒนาการท่องเที่ยว เพราะ เป็นผู้ทราบถึงปัญหา ความต้องการที่แท้จริง และผลกระทบจากการท่องเที่ยว
- อีกทั้งยังเป็นการกระจายอำนาจ สู่ท้องถิ่น ในการจัดการ การท่องเที่ยวของตนเอง



- ชุมชนท้องถิ่น มีความรักและความผูกพันต่อทรัพยากรท้องถิ่น และ สิ่งแวดล้อม ในพื้นที่ของตนเอง การให้เกียรติชุมชนท้องถิ่น เข้ามามีส่วนร่วม ในการพัฒนาการท้องถิ่น ย่อมทำให้ ชุมชนท้องถิ่นเกิดความรู้สึก เป็นเจ้าของ เกิดความหวงแหน เห็นคุณค่าของทรัพยากรท้องถิ่น และ สิ่งแวดล้อม ยังผลให้ เกิดการอนุรักษ์ทรัพยากรท้องถิ่น และ สิ่งแวดล้อมในพื้นที่ของตน

- การพัฒนาแบบมีส่วนร่วมของชุมชนท้องถิ่น เหมาะแก่การพัฒนาที่มุ่งเน้นให้ช่วยเหลือตัวเอง การริเริ่มงานจากระดับชุมชนท้องถิ่น จะเป็นฐานในการนำไปสู่การแก้ปัญหาในระยะยาว และการพัฒนาที่ยั่งยืน
- หากท้องถิ่นใด ยังไม่พร้อมที่จะเปิดให้เป็นแหล่งท่องเที่ยว หรือ ยังไม่ต้องการต้อนรับนักท่องเที่ยว ถ้ารัฐบาลจะฝืนความต้องการ ก็จะได้รับ การต่อต้านจากชุมชนท้องถิ่น เปรียบเสมือนว่า เขาไม่ได้เป็นผู้เชิญแขก แต่แขกกลับเข้ามาเยี่ยมบ้านเขาเอง ย่อมทำให้ชุมชนเกิดความไม่พอใจจึงควรทำให้เขาสมัครใจ
- เมื่อเขาพร้อมที่จะจัดระบบในวิถีทางกรจัดการท่องเที่ยวของเขา อันจะทำให้เขาได้เรียนรู้ว่าจะต้องทำอะไร โดยการสนับสนุนจากหน่วยงานของรัฐบาล และพวกเขามีส่วนร่วมในการวางแผนจัดการท่องเที่ยวด้วยพวกเขาเอง ก็จะเป็นผลให้การพัฒนาการท่องเที่ยวอย่างยั่งยืน ประสบความสำเร็จ

# การประเมินศักยภาพความพร้อมด้านอุปทาน การท่องเที่ยว ของชุมชนท้องถิ่น

ในการที่เราจะสร้างชุมชนใด ให้เป็นแหล่งท่องเที่ยว ก็ต้องรู้ว่า ในชุมชนนั้นมีอะไรที่เป็นจุดขายทางด้านการท่องเที่ยว เจ้าหน้าที่ที่จะพัฒนา จะต้องร่วมมือกับชุมชนท้องถิ่น พิจารณาค้นหาของดีที่มีอยู่ หรือความสามารถที่จะพัฒนาศักยภาพ เพื่อที่จะทำให้สามารถดึงดูดนักท่องเที่ยวให้เข้ามาเที่ยวชมได้ ซึ่งเราจะพิจารณา และประเมินความพร้อมใน 4 ด้าน คือ

1. ประเมินศักยภาพ ความพร้อม ด้านทรัพยากรท่องเที่ยว
2. ประเมินศักยภาพ ความพร้อม ด้านการเข้าถึงทรัพยากรท่องเที่ยว
3. ประเมินศักยภาพ ความพร้อม ด้านสิ่งอำนวยความสะดวกต่าง ๆ
4. ประเมินศักยภาพ ความพร้อม ด้านการบริการ การท่องเที่ยว



หลังจาก ชุมชน ได้คัดเลือก สินค้าทางการท่องเที่ยวแล้ว ก็ต้องเตรียมความพร้อม ทางด้านการท่องเที่ยว ของชุมชนท้องถิ่นใน **4** ด้านคือ

1. การเตรียมความพร้อมด้านทั่ว ๆ ไป
2. การเตรียมความพร้อมด้าน การจัดการนักท่องเที่ยว
3. การเตรียมความพร้อมด้านการให้บริการนักท่องเที่ยว
4. การเตรียมความพร้อม ด้านการต้อนรับนักท่องเที่ยว

นอกจากนี้ ยังต้องพัฒนาศักยภาพของชุมชนท้องถิ่น เพื่อให้สามารถรองรับนักท่องเที่ยวคุณภาพได้อีกด้วย

# อบต. กับบทบาทการพัฒนาการท่องเที่ยวชุมชน

- ในการพัฒนาการท่องเที่ยวอย่างยั่งยืนของชุมชนท้องถิ่นนั้น องค์การบริหารส่วนตำบล (อบต.) มีบทบาทสำคัญสูง เนื่องจากรัฐธรรมนูญได้มอบอำนาจไว้ โดย อบต. มีบทบาทในการพัฒนาด้านการท่องเที่ยวอยู่ **6** ด้าน คือ
  1. บทบาทด้านการตลาดท่องเที่ยว
  2. บทบาทด้านการแสวงหา และสร้างแหล่งท่องเที่ยวใหม่
  3. บทบาทด้านการให้บริการแก่นักท่องเที่ยว
  4. บทบาทด้านการวางแผนพัฒนาด้านการท่องเที่ยว
  5. บทบาทด้านการบริหารจัดการ แหล่งท่องเที่ยว
  6. บทบาทด้านการให้ข้อเสนอแนะ และข้อคิดเห็น ต่อนโยบายการพัฒนาแหล่งท่องเที่ยว

# รูปแบบ การมีส่วนร่วมทางการท่องเที่ยวแบบยั่งยืน ของชุมชน ที่นิยมกัน มีอยู่ 3 รูปแบบ

1. รูปแบบเชิญชวนให้ **ชุมชนท้องถิ่น** เข้ามามีส่วนร่วมในการวางแผนพัฒนาการท่องเที่ยวอย่างยั่งยืน
2. รูปแบบ การให้ **องค์กรชุมชนท้องถิ่น** เข้ามามีส่วนร่วมใน การเจรจาต่อรอง สำหรับการวางแผนพัฒนาการท่องเที่ยวอย่างยั่งยืน
3. รูปแบบ การให้ **ชุมชนท้องถิ่น** จัดการวางแผนการพัฒนาการท่องเที่ยวอย่างยั่งยืน ด้วยตัวเอง





การท่องเที่ยวแบบยั่งยืน

Sustainable Tourism



# การท่องเที่ยวที่ยั่งยืน Sustainable Tourism

- ความหมาย
- แนวคิดและหลักการ
- ลักษณะ
- องค์ประกอบของการท่องเที่ยวที่ยั่งยืน
- เป้าหมาย
- แนวทางในการพัฒนาการท่องเที่ยวอย่างยั่งยืน





# ความหมาย

การจัดการการท่องเที่ยวอย่างยั่งยืน หมายถึง “ การท่องเที่ยว ที่ ตอบสนอง ความต้องการของนักท่องเที่ยวและผู้เป็นเจ้าของ แหล่งท่องเที่ยว โดยเน้นการจัดการทรัพยากรธรรมชาติ เพื่อให้ สามารถรักษาความมั่นคงของระบบนิเวศ ตลอดจนวัฒนธรรม และวิถีชีวิตของชุมชน เพื่อประโยชน์ทั้งในปัจจุบันและอนาคต ”

**(World Tourism Organization 1997)**





# ความหมาย

จากการประชุม **Globe 1990** ณ ประเทศแคนาดา ได้ให้คำจำกัดความของการท่องเที่ยวแบบยั่งยืนว่า

- “การพัฒนาที่สามารถตอบสนองความต้องการของ นักท่องเที่ยว และ ผู้เป็นเจ้าของท้องถิ่น ในปัจจุบัน โดยมีการ ปกป้องและสงวน รักษา โอกาสต่างๆ ของอนุชนรุ่นหลัง **next generation** ด้วย การท่องเที่ยวนี้ มีความหมายรวมถึง การจัดการทรัพยากร เพื่อตอบสนอง ความจำเป็นทางเศรษฐกิจสังคม และ ความงามทางสุนทรียภาพ **Aesthetic** ในขณะที่สามารถรักษาเอกลักษณ์ทางวัฒนธรรม **Cultural identity** และระบบนิเวศน์ **Ecology** ด้วย”

# ที่มาของแนวคิดการจัดการการท่องเที่ยวแบบยั่งยืน

จากการประชุมระดับโลกเรื่องสิ่งแวดล้อมโลก “**Earth Summit**” ในปี 1992 นับเป็นจุดเริ่มในการผลักดันความคิดเรื่อง “การพัฒนาที่ยั่งยืน” ส่งอิทธิพลถึงการให้ความสำคัญเรื่อง “การท่องเที่ยวที่ยั่งยืน” จากกระแสการพัฒนาการท่องเที่ยว 3 ประการ กล่าวคือ

- กระแสความต้องการอนุรักษ์ทรัพยากรธรรมชาติและสิ่งแวดล้อม  
Conserve natural resources and environment
- กระแสความต้องการของนักท่องเที่ยวที่สนใจการท่องเที่ยวเพื่อการเรียนรู้  
Travel for learning
- กระแสความต้องการในการพัฒนาคนและให้ความสำคัญกับการมีส่วนร่วมของชุมชนท้องถิ่น  
People development and  
Community participation

# ที่มาของแนวคิดการจัดการการท่องเที่ยวแบบยั่งยืน

- จากกระแสการพัฒนาทั้ง 3 ด้านดังกล่าว ได้มีผลต่อการปรับตัวของระบบการท่องเที่ยว และระบบการจัดการท่องเที่ยว ในการหาทางเลือกใหม่ **(Alternative Tourism)** เพื่อการตอบสนองต่อความต้องการ และทดแทนการท่องเที่ยวตามประเพณีนิยม **(Conventional Tourism)** แบบเดิมๆ ที่เคยปฏิบัติกันมา
- แนวคิดในการนำเสนอการท่องเที่ยวอันเป็นทางเลือกใหม่นี้มีชื่อเรียกอย่างหลากหลาย เช่น **Green Tourism, Bio Tourism, Sustainable Tourism, Conservation Tourism, Responsible Tourism** และจัดการท่องเที่ยวที่นิยมและแพร่หลายที่สุดในเวลานี้คือ **“Eco tourism”** หรือ การท่องเที่ยวเชิงนิเวศ



# ที่มาของแนวคิดการจัดการการท่องเที่ยวแบบยั่งยืน

- ผลประโยชน์ของการท่องเที่ยวแบบยั่งยืนเด่นชัดขึ้นในภาวะปัจจุบัน
- ธุรกิจและองค์กรสำคัญต่าง ๆ เริ่มเห็นความสำคัญของแนวคิดการจัดการและการพัฒนาแบบยั่งยืน



# Green Tourism



# แนวคิดการพัฒนาการท่องเที่ยวที่ยั่งยืน

## สามารถพิจารณาได้จากองค์ประกอบ 4 ประการคือ

1. การดำเนินกิจกรรมการท่องเที่ยวในขอบเขตของความสามารถของธรรมชาติ ชุมชน ขนบธรรมเนียมประเพณี วัฒนธรรมและวิถีชีวิตความเป็นอยู่ของชุมชนต่อกิจกรรมการท่องเที่ยว
2. การตระหนักในกิจกรรมการท่องเที่ยวที่มีผลกระทบต่อชุมชนขนบธรรมเนียมประเพณี วัฒนธรรมและวิถีชีวิตความเป็นอยู่ของชุมชน
3. การมีส่วนร่วมของประชาชนในกิจกรรมการท่องเที่ยวที่มีผลกระทบต่อระบบนิเวศชุมชน ขนบธรรมเนียม ประเพณี วัฒนธรรม และวิถีชีวิตที่มีต่อการท่องเที่ยว
4. การประสานความต้องการทางเศรษฐกิจ การคงอยู่ของสังคม และการอนุรักษ์สิ่งแวดล้อมอย่างยั่งยืน



# หลักการของการท่องเที่ยวแบบยั่งยืน

- มีการดำเนินการจัดการภายใต้ขีดความสามารถของระบบธรรมชาติ (**Carrying Capacity**) ในการฟื้นฟูให้สามารถผลิตและให้บริการต่าง ๆ ที่เกี่ยวข้องได้ตลอดไป โดยไม่ลดถอย หรือเสื่อมโทรมลง
- มีการกระจายผลประโยชน์อย่างเป็นธรรมสู่ท้องถิ่น (**Equity**)
- ให้ประสบการณ์นักท่องเที่ยวที่มีคุณค่าแก่นักท่องเที่ยว (**Quality of Experience**)
- ให้ผู้มาเยือน หรือนักท่องเที่ยว ได้เรียนรู้ และเข้าใจเกี่ยวกับพื้นที่ทรัพยากร และวิถีชีวิต (**Education and understanding**)

# หลักการของการท่องเที่ยวแบบยั่งยืน

- ขีดความสามารถในการรองรับ (**Carrying capacity**) หมายถึง ปริมาณการใช้ประโยชน์พื้นที่ใดพื้นที่หนึ่งที่พื้นที่นั้นสามารถจะแบกรับไว้ได้ ก่อนที่จะเกิดความเสื่อมโทรมขึ้นกับพื้นที่นั้นๆ



# Maya Bay, Karbi Province





# Maya Bay, Karbi Province







# หลักการของการท่องเที่ยวแบบยั่งยืน

- เน้นการออกแบบที่กลมกลืนกับสถาปัตยกรรมท้องถิ่น และใช้วัสดุในท้องถิ่น (Local architecture and local material)
- การประสานการพัฒนาการท่องเที่ยว (**Integrating Tourism into Planning**) เข้ากับกรอบแผนกลยุทธ์การพัฒนาแห่งชาติ การพัฒนาท้องถิ่น และการประเมินผลกระทบสิ่งแวดล้อม จะช่วยขยายศักยภาพการท่องเที่ยว
- เน้นการมีส่วนร่วมของชุมชนท้องถิ่น (**Involving Local Communities**) ในด้านการจัดการผลตอบแทนของประชาชน และสิ่งแวดล้อมเพื่อช่วยยกระดับคุณภาพชีวิตและการจัดการการท่องเที่ยว



# เห็นการออกแบบที่กลมกลืนกับสถาปัตยกรรมท้องถิ่น





# สถาปัตยกรรมที่ไม่เข้ากับบริบทของชุมชน



*Chaleeya's Photo 27-08-2012*

# เน้นการมีส่วนร่วมของชุมชนท้องถิ่น

## Involving Local Communities





ผู้บริหารเมืองปาย คนปาย นักท่องเที่ยวทั้งหลาย รายการทีวีที่น่าเสนอ ปาย ให้คนมา  
เที่ยว....คุณคิดว่ายังไง??...หรือ...ช่างแม่ง!!...ไม่ใช่บ้านกู...



# ปัญหาที่ดินเปลี่ยนมือ-สูญเสียมูลค่า อุตสาหกรรมของคนพื้นถิ่น



# เสียงดัง รบกวานวิถีชีวิตของชาวชุมชนดั้งเดิม





# สิ่งก่อสร้างซึ่งแปลกแยกจากบริบทของพื้นที่





S! NEWS



LIVE 12:15

เก็บตก  
เนชั่น

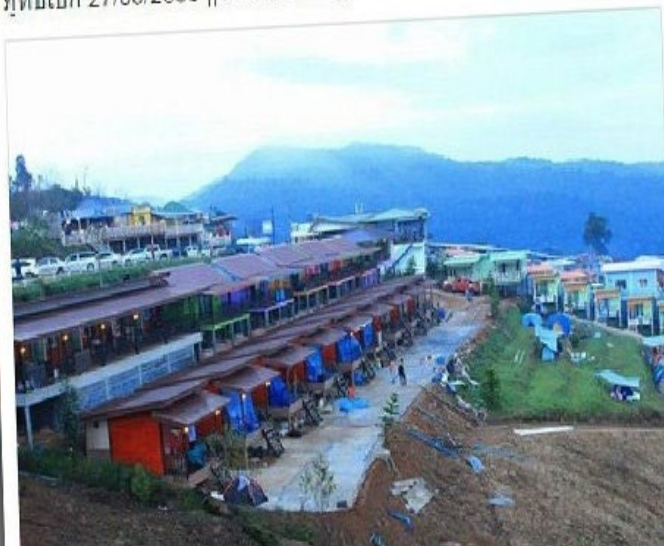
10 รีสอร์ทถูกทับเมิกต้องรื้อถอน

MCOT 10.40 ▲ 0.10 (106,920) MONO 2.58 ▼ 0.02 (7,4 SETHD Val. 6,175.95 M



Nation

||๑ความเสื่อมถอยของธรรมชาติ ซึ่งโดนทำลายจากน้ำมือของมนุษย์และ  
ค่าว่าธุรกิจ ธรรมชาติกำลังร้องไห้อยู่สินะ...  
ภูทับเบิก 27/09/2558 ||๑ 06.30น.๑||



นักท่องเที่ยวจำนวนมากแห่ไปเที่ยวภูทับเบิกช่วงวันหยุดยาว  
แน่นเกินพิกัด สภาพการจราจรติดขัด ถึงขั้นรถไม่สามารถขยับได้





# ทวงคืน 'ภูทับเบิก' คืนสู่ท้องเทีศวอนุรักษ์ยั่งยืน



กรมชลประทาน

ทวงคืน 'ภูทับเบิก'  
คืนสู่ท้องเทีศวอนุรักษ์ยั่งยืน

# อธิบดีกรมป่าไม้ลงพื้นที่เร่งแก้ปัญหาบุกรุกภูทับเบิก



# หลักการของการท่องเที่ยวแบบยั่งยืน

- การประสานความร่วมมือระหว่างผู้ประกอบการ ประชาชนท้องถิ่น องค์กรและสถาบันที่เกี่ยวข้อง (**Consulting Stakeholders and the Public**) เพื่อลดข้อขัดแย้งและร่วมแก้ปัญหา
- เป็นการฝึกอบรมบุคลากร (**Training Staff**) โดยสอดแทรกแนวคิดและวิธีปฏิบัติในการพัฒนาแบบยั่งยืนแก่บุคลากรท้องถิ่นทุกระดับ เพื่อยกระดับการบริการการท่องเที่ยว
- ข้อมูลข่าวสารที่สื่อให้กับนักท่องเที่ยว โดยมุ่งสร้างความเข้าใจในการเคารพต่อธรรมชาติ สังคม และวัฒนธรรมที่เป็นแหล่งท่องเที่ยว (**Marketing Tourism Responsibly**) อีกทั้งเป็นการช่วยยกระดับความพึงพอใจของนักท่องเที่ยวอีกทางหนึ่ง



# Sustainable Development of Tourism



# องค์ประกอบของการท่องเที่ยว

