

1

---

---

---

---

---

---

---

---

The airline industry is composed of different local and international airline companies around the world that both serve the **domestic** and **international** markets. Airlines are the companies that offer services of transporting **passengers** or **goods** by air, either through helicopters or jets. With thousands of local and international airline companies offering **commercial**, **charter**, **private**, or even **government** use for passengers, the opportunity for air travel just keeps on increasing.

**Airline Industry**

2

---

---

---

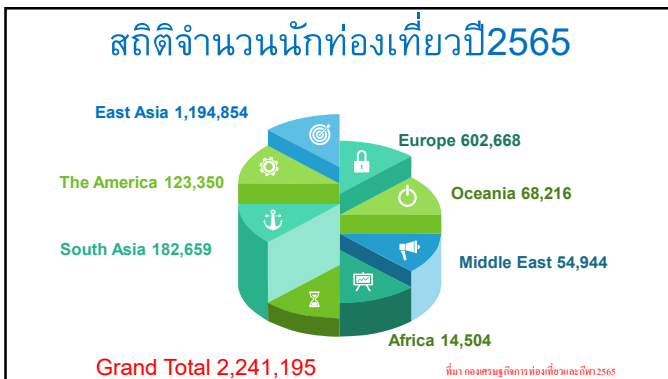
---

---

---

---

---



3

---

---

---

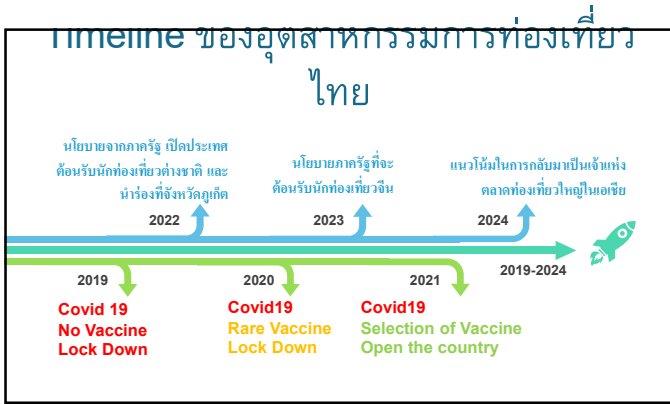
---

---

---

---

---



4

---

---

---

---

---

---

---

---

---

---



5

---

---

---

---

---

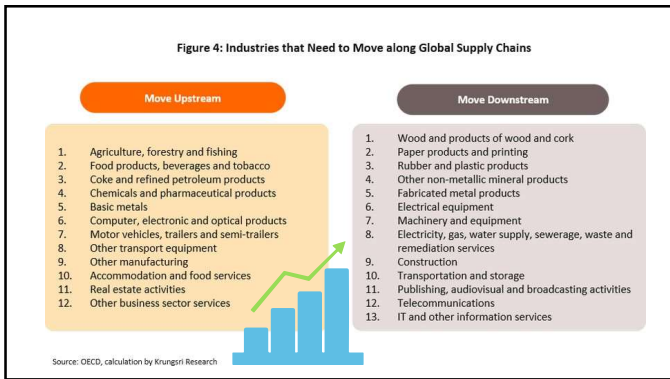
---

---

---

---

---



6

---

---

---

---

---

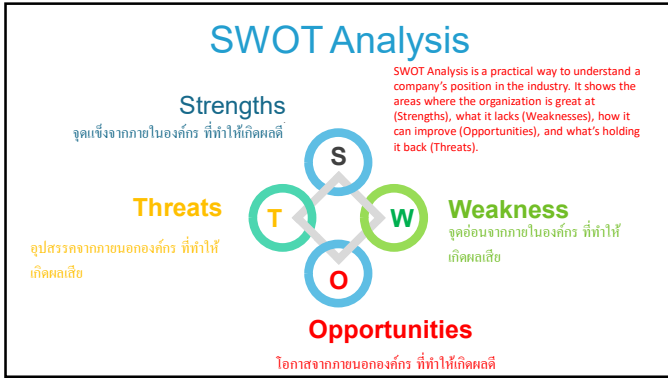
---

---

---

---

---



7

---

---

---

---

---

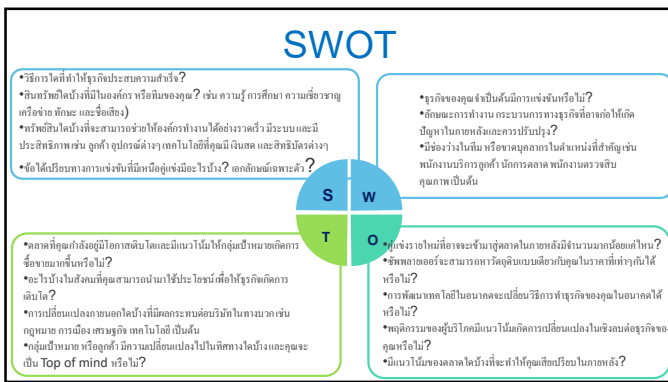
---

---

---

---

---



8

---

---

---

---

---

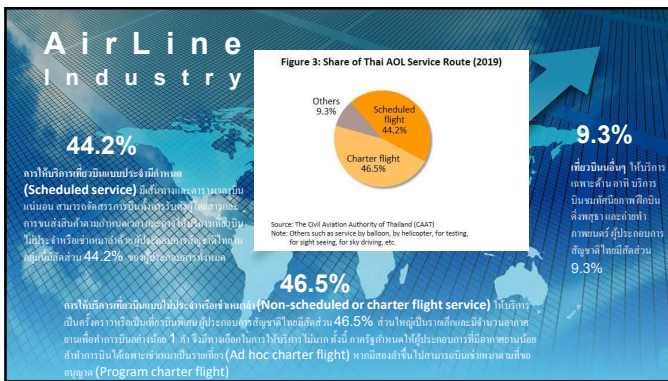
---

---

---

---

---



9

---

---

---

---

---

---

---

---

---

---

### Cross Cultural



Japan



USA



India

10

---

---

---

---

---

---

---

---

### Cross Cultural



China



Australia



Middle East

11

---

---

---

---

---

---

---

---

### Cross Cultural



London



Myanmar



Korea

12

---

---

---

---

---

---

---

---



13

---

---

---

---

---

---

---

---



14

---

---

---

---

---

---

---

---



15

---

---

---

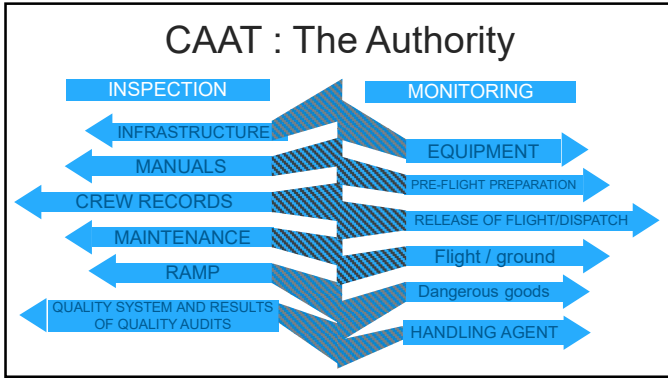
---

---

---

---

---



16

---

---

---

---

---

---

---

---



17

---

---

---

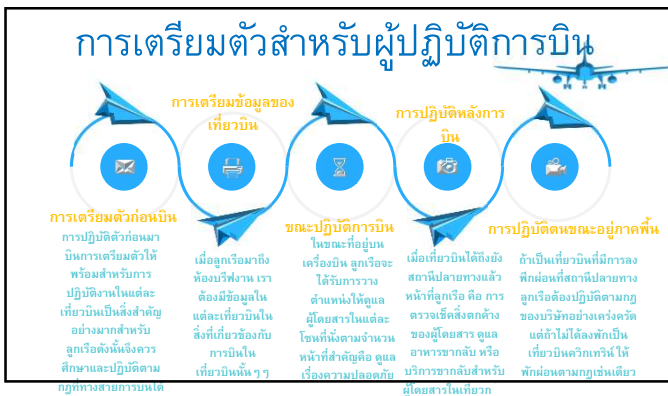
---

---

---

---

---



18

---

---

---

---

---

---

---

---



### การเตรียมข้อมูลในแต่ละเที่ยวบิน ( Flight Information)



สิ่งที่จำเป็นต้องรู้ในแต่ละเที่ยวบิน.

1. เรากำลังเดินทางไปไหน ( Final Destinations )
2. ชื่อสนามบินปลายทาง (Airport Name )
3. เที่ยวบินอะไร ( Flight Number )
4. ระยะเวลาของเที่ยวบิน ( Flight Duration Time )
5. ความแตกต่างเรื่องเวลา (Time Zone and Time Difference).
6. เครื่องบินประเภทไหนบิน ( Aircraft Information )
7. รายชื่อลูกเรือ และ กัปตัน (Crew Name List and Flight Deck Crew )
8. รายการอาหารพิเศษ (Special Meal Name List)
9. ข้อมูลผู้โดยสาร (Passenger Information) ต่างๆ ในเที่ยวบินนั้นๆ ( Special need passengers)

22

---

---

---

---

---

---

---

---

---

---

### การเตรียมข้อมูลในแต่ละเที่ยวบิน



Briefing Time : 30 minutes

ในห้องbrief หรือ ห้องเตรียมการบิน ลูกเรือจะได้รับการแจ้งข้อมูลข่าวสาร อัปเดต ของบริษัทที่เกิดขึ้น รวมถึง การตรวจเช็คเอกสาร (Documents) ของคุณ และสิ่งที่คุณต้องนำติดตัว

Schedules TG 642

23:55	→	07:40
<b>BKK</b>		<b>NRT</b>

Schedules TG 643

11:45	→	17:00
<b>NRT</b>		<b>BKK</b>

ข้อจำกัด

1. ห้ามนำสัตว์เลี้ยง ผักสดและ ผลไม้สด เข้าประเทศ
2. ห้ามนำขี้อื้อหรือมีกลิ่นฉุนติดตัว
3. ห้ามนำขี้นกเข้าประเทศ
4. ห้ามนำขี้นกติดตัวขึ้นเครื่องบิน

23

---

---

---

---

---

---

---

---

---

---

### การปฏิบัติงานในเที่ยวบิน ( Flight Duties)



การให้บริการเรื่องอาหารและเครื่องดื่ม

การให้บริการตามรูปแบบที่ทางบริษัทเป็นผู้กำหนดกับผู้โดยสาร

การดูแลเรื่องความปลอดภัย

คอยสอดส่องดูแล ไม่ให้เกิดเหตุมาพึ่งประสงค์ในเที่ยวบิน.

การให้บริการหลังการบริการอาหารและเครื่องดื่ม

ดูแลผู้โดยสารหลังจากได้รับอาหารไปเรียบร้อยแล้ว.

Your Text Here  
You can simply impress your audience and add a unique zing and appeal to your Presentations.

24

---

---

---

---

---

---

---

---

---

---





25

---

---

---

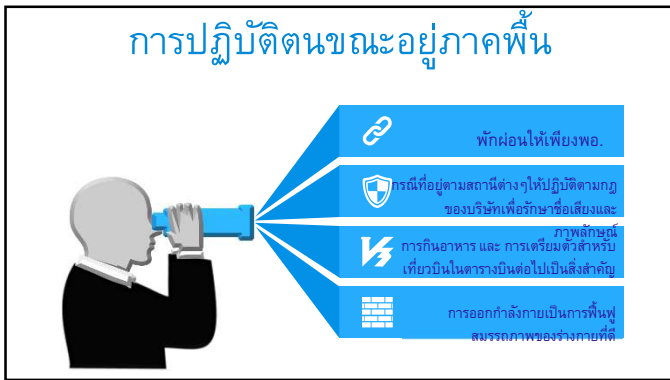
---

---

---

---

---



26

---

---

---

---

---

---

---

---

**THE EXIT SEATS MUST NOT BE ASSIGNED TO THE FOLLOWING CATEGORIES OF PASSENGERS.**

1. Passengers traveling with infants.
2. Passengers who are obviously pregnant.
3. Suddenly ill passengers.
4. Incapacitated Passengers /Disabled Passengers / Passengers with Reduced Mobility (PRM).
5. Unaccompanied minors (UM).
6. Child and Young passengers (YP)
7. Elderly passengers.
8. Buddhist monks / Novices.
9. Passengers traveling with escort dogs or service dog.
10. Deportees and Inadmissible passengers.
11. Obese passengers.
12. Baggage in seat ( CBBG).

27

---

---

---

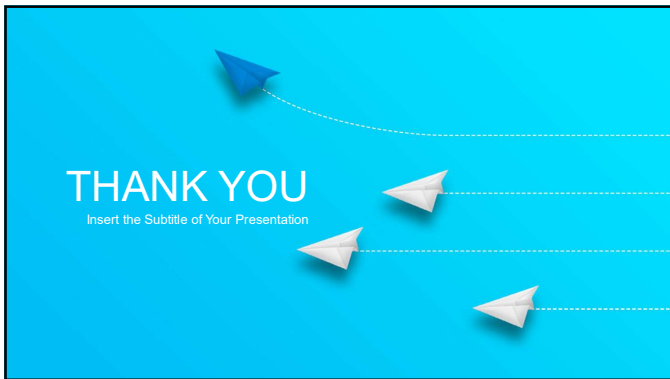
---

---

---

---

---



28

---

---

---

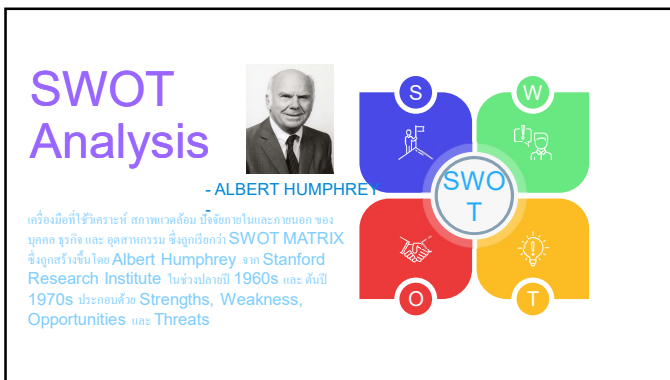
---

---

---

---

---



29

---

---

---

---

---

---

---

---



30

---

---

---

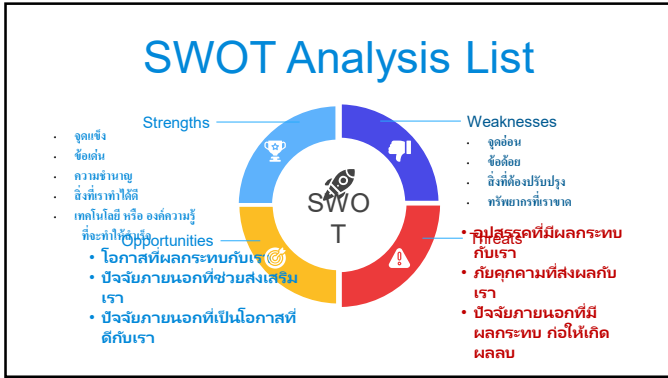
---

---

---

---

---



31

---

---

---

---

---

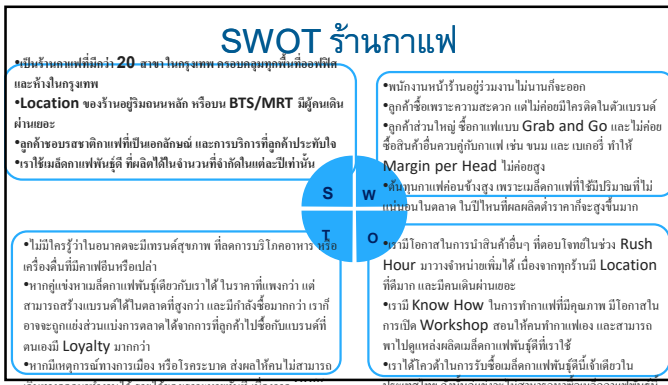
---

---

---

---

---



32

---

---

---

---

---

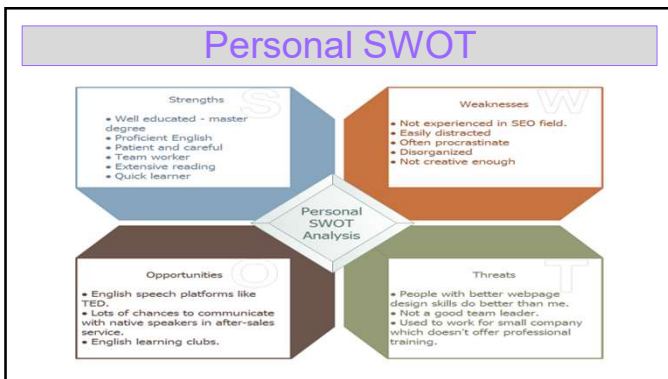
---

---

---

---

---



33

---

---

---

---

---

---

---

---

---

---



34

---

---

---

---

---

---

---

---



35

---

---

---

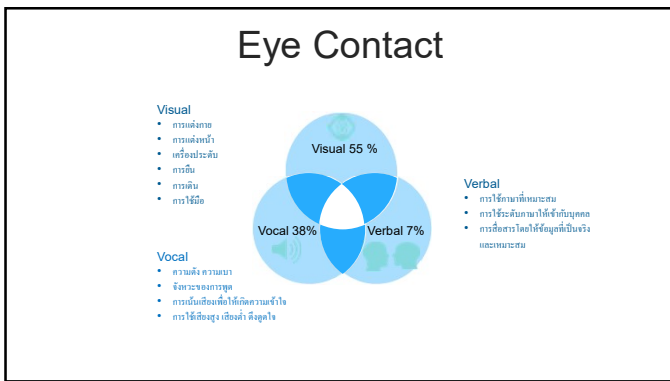
---

---

---

---

---



36

---

---

---

---

---

---

---

---

### Eye Contact

Make eye contact before you start talking to someone

37

---

---

---

---

---

---

---

---

### Thailand : The land of smile

38

---

---

---

---

---

---

---

---

### Three Magic Word

Three Magic Words

39

---

---

---

---

---

---

---

---

**การไหว้ในรูปแบบต่างๆ**





การไหว้พระ    การไหว้ผู้ใหญ่ ครูอาจารย์    การไหว้ผู้มีอาวุโส

---

---

---

---

---

---

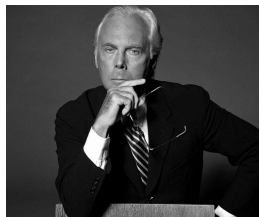
---

---

40

**GOOD CLOTHES**

makes you feel confident and improve the outcome of any activity.



- GIOGIO ARMANI -

---

---

---

---

---

---

---

---

41

**Grooming**

1. การแต่งเนื้อแต่งตัว
2. การดูแลทำความสะอาด
3. การแต่งกาย ดูแลเครื่องแต่งกาย




---

---

---

---

---

---

---

---

42

### Men's Grooming



- ทรงผม
- คิวหน้า
- การแต่งกาย
- กลิ่น
- เล็บ
- เครื่องประดับ
- กริยาท่าทาง

43

---

---

---

---

---

---

---

---

### Women's Grooming



- ทรงผม
- การแต่งหน้า
- การแต่งกาย
- เครื่องประดับ
- กลิ่น
- กริยาท่าทาง

44

---

---

---

---

---

---

---

---

### การใช้มือในงานบริการ

How About a Nice Hand?



<b>Palm Up:</b>	<b>84%</b>
<b>Palm Down:</b>	<b>52%</b>
<b>Pointing:</b>	<b>28%</b>

45

---

---

---

---

---

---

---

---

## Dress Codes

**There are typically four types of corporate dress codes: Business formal, Business professional, Business casual, and Casual.**

46

---

---

---

---

---

---

---

---

---

---

“ การแต่งหน้าพื้นฐาน  
ขั้นตอนการแต่งหน้าพื้นฐาน

47

---

---

---

---

---

---

---

---

---

---

8 ขั้นตอนการแต่งหน้า

1. การบำรุงผิว
2. การปรับสภาพผิว
3. การรองพื้นและคอนซีลเลอร์
4. การทาบแป้ง
5. การเขียนคิ้ว
6. การแต่งตา
7. การแต่งแก้ม
8. การทาลิป

48

---

---

---

---

---

---

---

---

---

---



“

## การบำรุงผิว

ผิวหนัง ประกอบด้วย 3 ส่วน

- 1.หนังกำพร้า
- 2.หนังแท้
- 3.ไขมัน

49

---

---

---

---

---

---

---

---

“

## ผิวหนัง 5 ประเภท

1. ผิวธรรมดา
2. ผิวแห้ง
3. ไขมัน
4. ผสม
5. ผิวอบบางแพ้ง่าย

50

---

---

---

---

---

---

---

---

“

## ผิวธรรมดา

ผิวมัน

ผิวแห้ง

รูขุมขนอุดตัน

ผิวอักเสบ

\* การไหลเวียนดี และมีความยืดหยุ่นดี

51

---

---

---

---

---

---

---

---

“

## ผิวหน้าแห้ง



- ผิวหายกร้าน เพราะผิวแห้งมักจะขาดความชุ่มชื้นและไขมัน
- เกิดอาการคัน ใฝ่่าง
- คอบสนองคอบปีจิจัดแวดล้อมได้ไว้เมื่อรู้สึกระคายเคือง
- การเลือกใช้ครีมบำรุงผิวหน้าที่ช่วยฟื้นฟูความชุ่มชื้นเป็นพิเศษ และคววเลือกผลิตภัณฑ์ที่ช่วยเพิ่มความแข็งแรงให้ผิว

52

---

---

---

---

---

---

---

---

“

## ผิวหน้ามัน



- มีความมันส่วนเกินบนใบหน้าใฝ่่าง
- ผิวหน้าดูหมองคล้ำ เครื่องสำอางติดไม่ทน เพราะ โคนความมันบนใบหน้าลนเลื่อนออกไป
- มีรูขุมขนกว้าง และมีสิุดุดคั้งง่าย
- ข้อคั้งของผิวมัน คือ ความมันบนผิวจะช่วยลนความชุ่มชื้นในผิวเอาไว้ได้ ทำให้เกิดริ้วรอยแ่งก่อนวัยใฝ่่างหากว่าสภาพผิวแบบอื่น

53

---

---

---

---

---

---

---

---

“

## ผิวหน้าผสม



- การผสมผสานระหว่างผิวสองประเภท ใฝ่่าง ปกติถึงแ่งและมัน
- มีรอยคั้งดำ จะพบรอยคั้งดำคั้งๆ บริเวณที่โซนระหว่างหน้าผาก จมูก และคั้ง
- บริเวณแ่งจะแ่งเป็นปกติ
- ใบหน้าใฝ่่างความมันแ่ง
- มีแนวใฝ่่างที่จะเกิดสิุดุดคั้งบริเวณที่โซน

54

---

---

---

---

---

---

---

---

“ **ผิวหน้า**  
**บอบบาง**  
**แพ้ง่าย**



- ปฏิกริยาที่สูงกว่ากับอิทธิพลภายนอก เช่น ความเครียด อากาศแห้งจากระบบทำความร้อนหรือแสง UV
- ถ้าผิวเปลี่ยนความสมดุล ก็จะมีลักษณะแห้ง คัน และแห้งกรัง รวมถึงความแดงที่ตามมา
- ผิวบอบบางจึงต้องการดูแลเป็นพิเศษ เพื่อสร้างเกราะป้องกันให้แก่ผิว ทำให้ผิวมีความอดทนมากขึ้น นี่ก็คือลักษณะของผิวที่บอบบาง:

55

---

---

---

---

---

---

---

---

---

---

“ **การบำรุงผิว:**  
**ครีมกันแดด**



- **SPF : Sun Protecting Factor** บอกระยะเวลาที่สามารถทนแสงแดด ได้ เช่น SPF50 จะทนต่อรังสีอัลตราไวโอเล็ตได้ประมาณ 15 นาที ถ้าระดมไฟ 50 x 15 = 750 นาที เราจะสามารถอยู่กลางแจ้งได้นานเท่าไรนั่นแหละ(LVB หรือ Burning)
- **PA : Protection Grade Of UVA** PA จะบอกถึงความแรงของแสงแดด ค่าสูงสุดคือ PA++++ สำหรับคนที่ต้องการป้องกันตัวเองไม่ให้โดนแดด สำหรับคนที่ต้องการ PA จะให้ (UVA หรือ Aging )
- **Water resistant** เป็นคุณสมบัติที่บอกว่าคุณจะมีความทนทานต่อความชื้นได้แค่ไหน ถ้าเป็น Water resistant 80 นาที นั่นหมายความว่าถ้าไปว่ายน้ำในน้ำ 80 นาทีแล้วเช็ดตัวแล้วทาใหม่ก็ใช้ได้

56

---

---

---

---

---

---

---

---

---

---

“ **การบำรุงผิว**  
**ครีมกันแดด**



**Physical Sunscreen**  
ครีมกันแดดแบบกายภาพ จะสะท้อนรังสี UVA ออกห่างจากผิวของคุณได้ทั้งรังสี UVA และ รังสี UVB รวมถึงรังสีอินฟราเรดด้วย แต่ไม่เป็นที่นิยมใช้ทำไปเพราะหาซื้อได้ง่ายที่ผิวของเราจะขึ้นและมันอยู่ที่ชั้นหนังกำพร้าและสามารถแพ้ได้ส่วนมากตามผิวสัมผัสและจะหาย

**Chemical Sunscreen**  
ครีมกันแดดประเภทนี้จะซึมซาบกับผิวของคุณและไปรวมกับชั้นผิวของคุณแล้วมันจะดูดซับรังสี UVB และ รังสี UVA และ รังสี UVB ส่วนนี้แหละที่มันจะดูดซับรังสี UVB และ รังสี UVA และ รังสี UVB

57

---

---

---

---

---

---

---

---

---

---

## Clean and Clear

- Clean and Clear with good skin care
- Professional look
- Appropriate make-up

**ON**  
FACE

- Clean and Clear complexion
- Clean shaven
- It is forbidden to wear any make-up when on duty or at the slipping stations

**ON**  
FACE

58

---

---

---

---

---

---

---

---

## “ การปรับสภาพผิว Makeup Primer

59

---

---

---

---

---

---

---

---

## “ การลงรองพื้น

60

---

---

---

---

---

---

---

---

## การใช้คอนซิลเลอร์

application CHEAT SHEET

เบาสีออกให้ "คอนซิลเลอร์" ใต้อุ้งมือ

- ปิดริ้วรอย** - คอนซิลเลอร์ใต้อุ้งมือที่ตา
- ปิดรอย** - คอนซิลเลอร์ใต้อุ้งมือที่ตา
- ปิดรอย** - คอนซิลเลอร์ใต้อุ้งมือที่ตา
- ปิดริ้วรอย** - คอนซิลเลอร์ใต้อุ้งมือที่ตา
- ปิดริ้วรอย** - คอนซิลเลอร์ใต้อุ้งมือที่ตา
- ปิดริ้วรอย** - คอนซิลเลอร์ใต้อุ้งมือที่ตา

61

---

---

---

---

---

---

---

---

---

---

## การทำแป้ง

- แป้งอัดแข็ง (pressed powder)
- แป้งร่อน (loose powder)
- แป้งโปร่งแสง (translucent powder)
- แป้งรองพื้น (foundation powder)

62

---

---

---

---

---

---

---

---

---

---

## การแต่งคิ้ว

Using your brow pencil as your ruler...

- Rest your pencil on your nostril to determine where your brow begins
- Next, angle the pencil across the eye and through the pupil, this is where your arch starts
- Finally, angle across the outer corner of your eye to determine where your brow ends!

63

---

---

---

---

---

---

---

---

---

---

“ การแต่งคิ้ว  
อุปกรณ์สำหรับแต่งคิ้ว



ปากกาเขียนคิ้วผู้ชาย

คิ้วหน้า  
คิ้วหญิง  
ปลอมคิ้ว  
คิ้วขนาน

男士画眉神器

MADE IN KOREA

KOREA MEN'S EYEBROW

64

---

---

---

---

---

---

---

---

---

---

“ การแต่งคิ้ว

การเขียนคิ้วแบบจริงไปก่อนจะเขียนคิ้วหรือคิ้วปลอมต่าง ๆ หลังจากนั้นก็ใช้คิ้วขนานคิ้วให้ใกล้เคียงกัน

คิ้วค่อนมาลงกับไป ควรหนักเป็นธรรมชาติสักหน่อย เขียนให้พอประมาณที่ตัดกับคิ้วขนานหรือขนคิ้วหน้า ให้มีมุมโค้งเล็กน้อย ไม่โค้งงอหักทแยง

เขียนคิ้วให้ดู Long Face

เขียนคิ้วให้ดู Round Face

เขียนคิ้วให้ดู Diamond Face

เขียนคิ้วให้ดู Heart Face

Oval Long Round Square Heart Diamond

65

---

---

---

---

---

---

---

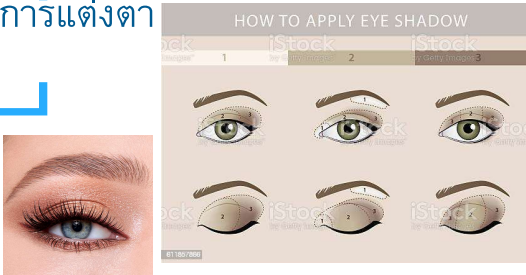
---

---

---

“ การแต่งตา

HOW TO APPLY EYE SHADOW



66

---

---

---

---

---

---

---

---

---

---



67

---

---

---

---

---

---

---

---



68

---

---

---

---

---

---

---

---



69

---

---

---

---

---

---

---

---



### Eyeliner



เส้นจัด หน้า ขำน่าดู



เส้นคม กรีดง่าย เลอะง่าย



เส้นบางๆ เขียนง่าย

70

---

---

---

---

---

---


---

---


---

---


### Eyeliner




**ตาชั้นเดียว**  
ให้กรีดหนา ออกห่างตาชั้น



**ตาอ้อมมอด้**  
เพื่อจดเขียนหนาแล้วค่อย  
เปลี่ยนตา



**ตาดูดี**  
ตัวหนาแล้ว เส้นบาง



**คาหนา**  
ให้กรีดชั้นมาบนเปลือกตา

71

---

---

---

---

---

---

---

---

---

---

### การปิดแก้ม



สาวผิวขาว : เลือกใช้สีชมพูอ่อน, สีส้มอ่อน และสีพีช จะช่วยให้ดูกระจ่างขึ้นธรรมชาติ หน้าที่ไม่ดูออกและไม่แดงเกินไป



สาวผิวถึงกลางๆ : เลือกใช้โทนสีส้ม, สีส้มอมชมพู, สีส้มอมแดง, สีส้มอมชมพู และสีส้มพีช



สาวผิวเข้ม : เลือกใช้สีช็อคโกแลต โทน ส้มอมชมพู เช่นที่ช่างทำคิ้วสว่างขึ้น, สีส้มอมแดงที่ดูธรรมชาติ หรือ โทนสีส้มพีช ที่เข้ากับผิวของสาวผิวเข้ม

72

---

---

---

---

---

---

---

---

---

---



## การปิดแก้ม

**บลัชออนแบบครีมจะดีกว่าแบบ  
ฝุ่น แต่จะเลอะกว่าและมีกลิ่น  
พอรับที่ข้อพับที่คอแล้วจะ  
ชัดเจน ระวังบลัชออนชนิดนี้คือ  
ควบคุมยาก**

**บลัชออนแบบฝุ่นจะดีมากใ้เงน  
และทาบกับผิวที่หน้ามันมาก  
เพราะจะจับตัวกับน้ำมันส่วนเกิน  
บนใบหน้าได้ดี เป็นบลัชออนที่ใช้ง่าย  
และติดทนนาน ทาบจะให้ออก  
สีเป็นธรรมชาติ**

**บลัชออนแบบครีม ให้ใช้ลง สดสี  
ตามร่องแก้มที่จุดดimple ให้ได้สี  
เป็นธรรมชาติขึ้น ถ้าใช้จุดสูงแล้ว  
สีจะไม่ติดทนนาน ทาบให้ตรงตาม  
รอยจะติดทนนานขึ้น แต่ถ้าทาบ  
ไว้ที่โหนกแก้มให้ดูดีขึ้นได้**

**บลัชออนแบบครีม ให้ใช้ลงไว้  
บนแก้ม ตรงที่โหนกแก้ม และให้  
ติดทนนาน ทาบให้ตรงตาม  
รอยจะติดทนนานขึ้น ถ้าทาบ  
ไว้ที่โหนกแก้มให้ดูดีขึ้นได้**

73

---

---

---

---

---

---

---

---

---

---

## การแต่งปาก

**HOW TO** วิธีการทาสีลิปบุร่งมีดังนี้ให้ดูดีมี:

รูปปากบาง    รูปปากหนา    รูปปากบาง  
รูปปากหนา    รูปปากเล็ก    รูปปากหนา  
รูปปากขลิบ    รูปปากอวบ    รูปปากบาง

Sundee

74

---

---

---

---

---

---

---

---

---

---

## การแต่งปาก

**FAIR SKIN**  
 MEDIUM PINK, PASTEL, MALLOW PINK, CHERRY, CORAL, BLOSSOM PINK, HOT PINK, TERRA COTTA, BRIGHT RED, PINK, BURNING SIENNA

**MEDIUM SKIN**  
 BURNING SIENNA, MALLOW PINK, CORAL, CARAMEL

**DARKER SKIN**  
 BURNING SIENNA, SIENNA, TERRA COTTA, BURNING SIENNA, CARAMEL, BURNING SIENNA, MALLOW PINK, BRIGHT RED, BURNING SIENNA

BRIGHTSIDE ME

75

---

---

---

---

---

---

---

---

---

---



76

---

---

---

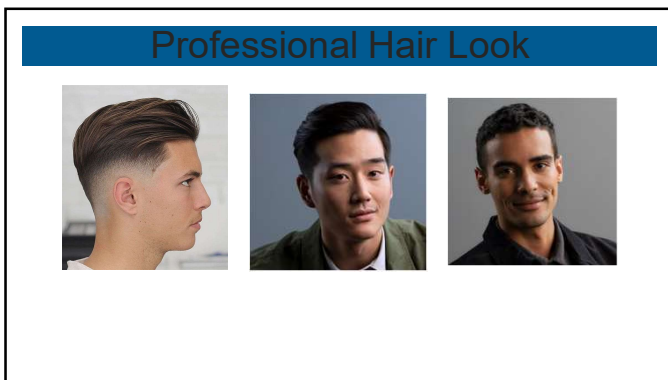
---

---

---

---

---



77

---

---

---

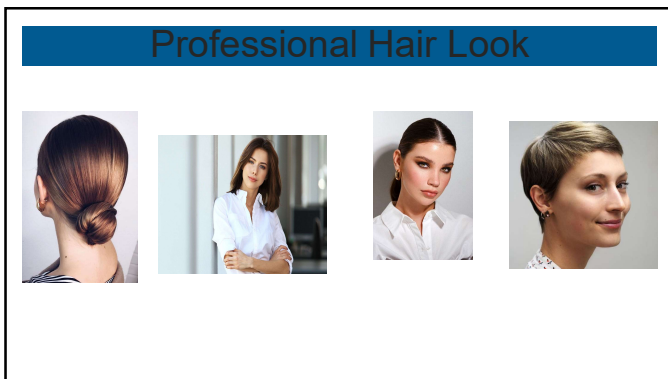
---

---

---

---

---



78

---

---

---

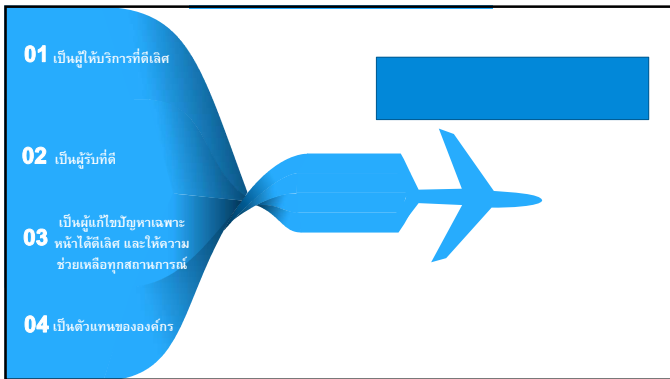
---

---

---

---

---



79

---

---

---

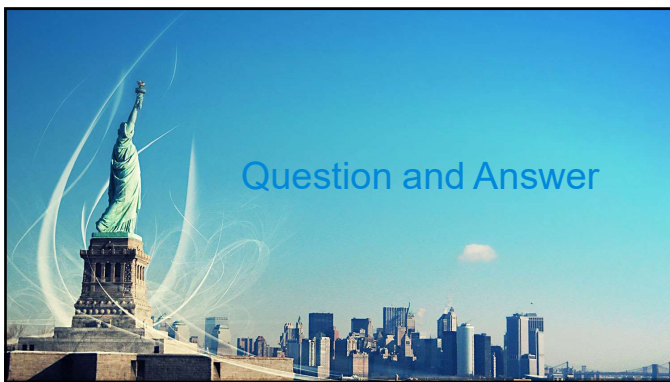
---

---

---

---

---



80

---

---

---

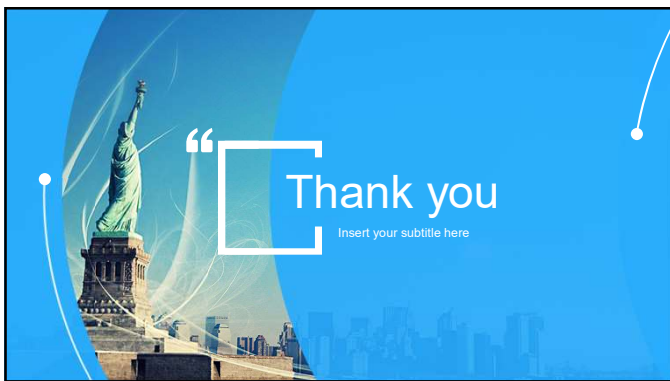
---

---

---

---

---



81

---

---

---

---

---

---

---

---



82

---

---

---

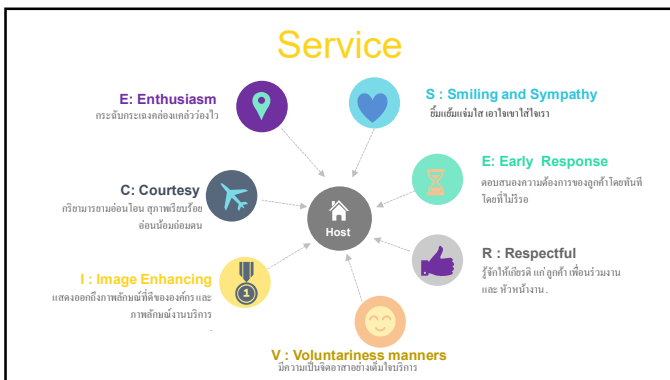
---

---

---

---

---



83

---

---

---

---

---

---

---

---



84

---

---

---

---

---

---

---

---



85

---

---

---

---

---

---

---

---

---

---

## Menu

### Menu

**Appetizer**  
Butternut Squash Risotto  
Roasted Baked Butter

**Salad**  
Baby Kale Caesar  
Asian Pear Gnocchi Candied Walnuts/Gorzorola  
Honey Vinaigrette

**Main Course**  
White Bean Puree  
Balsamic Glazed Lamb chops

**Dessert**  
Honey Yogurt Panna Cotta  
Blood Orange Sauce

### CHRISTMAS 5 COURSE DINNER MENU

**APPETIZER**  
Puffin Puffin Square  
Homemade crescent dough with wild fennel, served with saffron ginger glaze.

**SOUP**  
Roast Turkey Consommé

**CHERRY LAMB AND POTATO SOUP WITH SMOKED SALMON**  
Creamy potato soup with best and smoked salmon.

**REFRESHMENT**  
Pink Spark

**MAIN COURSE**  
Chicken Curry  
Homemade chicken curry served with yoghurt, roasted and paprika beans.

**Seared Halibut Fish on Cauliflower**  
Pan seared halibut served with parsnip, cauliflower, garnish with butter sauce.

**Roasted Lamb Rack**  
Roasted lamb rack with parsnip, carrot, garnish with herb butter, potato and blue cheese enriched with chef special lamb sauce.

**DESSERT**  
Baked Meringue  
Black Forest Torte  
Black forest torte layered with chocolate cake, cream and cherries.

RM139++

\*Only valid for dine-in reservation. Price includes alcohol. All prices are subject to 6% government tax and 10% service charge.

86

---

---

---

---

---

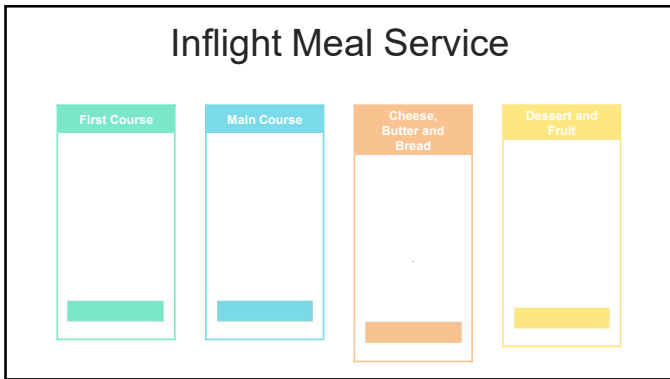
---

---

---

---

---



87

---

---

---

---

---

---

---

---

---

---

**First course**  
 First course ส่วนใหญ่ที่ให้บริการบนเครื่องบินมักจะเป็น สลัดต่างๆ ซึ่ขึ้นอยู่กับ สายการบินที่จะมีการคัดเลือกประเภทของสลัดต่างๆ เช่น สลัดกุ้ง สลัดปลาแซลมอน ซีซาลลัด กรีกสลัด เป็นต้น



88

---

---

---

---

---

---

---

---

**Main course**  
 อาหารจานหลัก สามารถที่จะเลือกได้ว่า จะรับประทานเนื้อสัตว์ชนิดใด เช่น เนื้อปลา เนื้อวัว เนื้อหมู เนื้อเป็ด ฟาสต้า ข้าวกับแกงไทย ไช้ทะเลแบบญี่ปุ่น หรือ อาหารพื้นเมืองต่างๆ



89

---

---

---

---

---

---

---

---

**Butter**  
 เนยสำหรับทานเมื่ง ส่วนใหญ่จะเลือกเนยเค็มขึ้นให้บริการที่เสิร์ฟพร้อมกับขนมปังร้อนเครื่อง




90

---

---

---

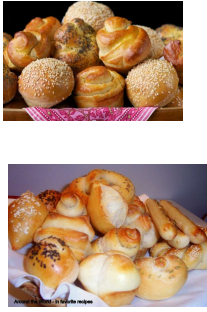
---

---

---

---


---



## Bread

ขนมปังมีทั้งหมด 4 ประเภท

1. Hard Bread
2. Loaf Bread
3. Soft Roll
4. Sweet Roll



91

---

---

---

---

---

---

---

---



## Bread

เป็นอาหารที่ส่งจากแป้งสาลีที่ผสมกับน้ำและยีสต์ หรือผงฟู นอกจากนั้นยังมีการใช้ส่วนผสมอื่นๆเพื่อแต่งรสชาติและกลิ่นแตกต่างกันไปตามแต่ละประเทศของขนมปัง และ แต่ละประเภทที่ทำ โดยมีส่วนผสมที่ได้เจ้าถิ่นและนำไปอบ ขนมปังมีหลายประเภท เช่น ขนมปังฝรั่งเศส ขนมปังเชนสวิส ขนมปังเนอวาม ขนมปังที่มีส่วนผสมที่ใส่ออก แต่โดยปกติจะทานกับเนยหรือแยม และขนมปังที่มีไส้ หรือที่เป็นเชนวีร ขนมปังนี้ยังสามารถนำไปอบหรือยีสต์ได้ และจะยีสต์ให้ขึ้นก็ได้ ขนมปังนี้มีการที่จะเก็บไว้กับดองกับขนมปังเพื่อรักษาความสดใหม่ จึงว่าแล้วขนมปังที่มีสามารถจับตัวได้ในอุณหภูมิเย็น

92

---

---

---

---

---

---

---

---

### Fromages français




## Cheese

ชีส ที่ทำขึ้นจากนมชนิด ผ่านกระบวนการทำให้โปรตีนในนมจับตัวเป็นก้อน

93

---

---

---

---

---

---

---

---





**Dessert**

ของหวานในไฟล์ต่างๆ มักเป็นขนมหวานตามที่นักท่องเที่ยวชื่นชอบตามรูปแบบของสายการบินกำหนด.

97

---

---

---

---

---

---

---

---

**Types of COFFEE DRINKS**

<b>BLACK</b> • Just Coffee	<b>LATTE</b> • Espresso • Steamed milk	<b>CAPPUCCINO</b> • Espresso • Steamed milk • Foam
<b>AMERICANO</b> • Espresso • Hot water	<b>ESPRESSO</b> • Espresso	<b>DOPPIO</b> • 2oz Espresso
<b>CORTADO</b> • Espresso • Hot Steamed milk	<b>RED EYE</b> • Coffee • Espresso	
<b>GALÃO</b> • Espresso • Steamed milk	<b>LUNGO</b> • Long pulled espresso	<b>MACCHIATO</b> • Espresso shot • Foam
<b>MOCHA</b> • Espresso • Chocolate • Steamed milk	<b>RISTRETTO</b> • Short pulled espresso	
<b>FLAT WHITE</b> • Espresso • Steamed milk	<b>AFFOGATO</b> • Espresso • Ice cream	<b>CAFÉ AU LAIT</b> • Coffee • Steamed milk
<b>IRISH</b> • Coffee • Whiskey • Sugar • Cream		

Coffee

98

---

---

---

---

---

---

---

---

**Coffee**

99

---

---

---

---

---

---

---

---



ชาสามารถจำแนกได้เป็น 6 ประเภท

1. Black Tea
2. Green Tea
3. Chinese Tea
4. White Tea
5. Herbal Tea
6. Flavored Tea

Tea

100

---

---

---

---

---

---

---

---

---

---

### อาหารพิเศษ (Special Meal)



1. อาหารสำหรับเด็ก
2. อาหารมังสวิรัต
3. อาหารทางการแพทย์
4. อาหารตามหลักศาสนา
5. อาหารอื่นๆ

101

---

---

---

---

---

---

---

---

---

---

### อาหารสำหรับเด็ก (Baby Meal)



**Newborn**  
อายุตั้งแต่แรกเกิด จนถึง 2 เดือน



**Infant**  
อายุตั้งแต่แรกเกิด จนถึง 1 ปี



**Toddler**  
อายุตั้งแต่แรกเกิด จนถึง 3 ปี



**Baby**  
อายุตั้งแต่แรกเกิดจนถึง 4 ปี

**BBML** : Baby Meal อาหารที่เหมาะสมสำหรับเด็กอายุ 6 เดือนขึ้นไป

**CHML** : Child Meal อาหารที่เหมาะสมสำหรับเด็กอายุมากกว่า 2 ปี

102

---

---

---

---

---

---

---

---

---

---



## อาหารตามหลักศาสนา

อาหารตามหลักศาสนา ถูกกำหนดด้วยกฎเกณฑ์ของศาสนา



**KSML : Kosher Meal**  
อาหารสำหรับผู้นับถือศาสนาฮิว



**MOML : Muslim Meal**  
อาหารสำหรับผู้นับถือศาสนาอิสลาม. เป็นไปตามกฎฮา



**HNML: Hindu Meal**  
อาหารสำหรับผู้นับถือศาสนาฮินดูไม่มีเนื้อวัวและหมูปน



**RELIGION FOOD**

106

---

---

---

---

---

---

---

---

---

---

## อาหารพิเศษ

อื่นๆ



**01**

**FPML : Fruit Platter Meal**  
อาหารจานผลไม้ ทั้ง ผลไม้ตามฤดูกาล ผลไม้สด และ ผลไม้แห้ง.



**02**

**SFML : Seafood Meal**  
อาหารทะเล

107

---

---

---

---

---

---

---

---

---

---

## การบริการเครื่องดื่มบนเครื่องบิน



- 

**Non- Alcohol**  
เครื่องดื่มที่ไม่มีแอลกอฮอล์ผสม ได้แก่ น้ำเปล่า น้ำแร่ น้ำอัดลม น้ำผลไม้ น้ำพิเศษ
- 

**Alcohol Drink**  
เครื่องดื่มที่มีแอลกอฮอล์ ได้แก่ ไวน์แดง ไวน์ขาว แชมเปญ Liquors Beer
- 

**Hot Drink**  
เครื่องดื่มร้อน ได้แก่ ชา กาแฟ ซ็อคโกแลตร้อน

108

---

---

---

---

---

---

---

---

---

---



109

---

---

---

---

---

---

---

---



110

---

---

---

---

---

---

---

---



111

---

---

---

---

---

---

---

---