



TIM3403

การสร้างกิจกรรมสำหรับงานนำเที่ยว

3(2-2-5)

- การเข้าชั้นเรียน 10%
- งานในชั้นเรียน 20%
- สอบกลางภาค 20%
- สอบปลายภาค 20%
- กิจกรรมกลุ่ม 20%
- การนำเสนอ 10%

○ ชื่อเล่น**

○ จบการศึกษาที่ รร. จังหวัด**

○ ภูมิลำเนา (เรียกว่าตัวเองเป็นคนที่ไหน)

○ สถานที่ท่องเที่ยว (ที่ชอบ) **สิ่งที่ชอบ**

○ งานอดิเรก

○ จุดมุ่งหมายในชีวิต

○ วันเกิด(จันทร์,อังคาร.....)

○ สี

○ ดอกไม้

○ อาหาร

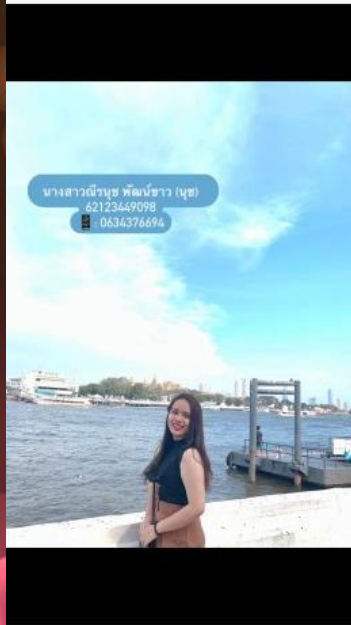
○ สัตว์





ถ่ายรูป สิ่งที่คุณตอบ
คำถามลง

อัลบั้มในกลุ่มไลน์



แนะนำตัว ฟังเพื่อนและจดบันทึกเพื่อนที่มี
สิ่งต่างๆเหมือนกับเรา ให้ได้มากที่สุด

สรุป

TIM3403-รู้จักเพื่อน



Form description

This form is automatically collecting emails for มหาวิทยาลัยราชภัฏสวนสุนันทา users. [Change settings](#)

ชื่อ - สกุล *



Short answer text

รหัสนักศึกษา *

Short answer text

กิจกรรม รู้จักพฤติกรรม



ให้นักศึกษา ใส่ชื่อเพื่อนที่มีสิ่งที่คล้ายกับนักศึกษาในหัวข้อต่างๆ

ภูมิสำเนา

Short answer text

สถานที่ท่องเที่ยว (ที่ชอบ)

Short answer text

งานอดิเรก

Short answer text



งาน



กิจกรรม รู้จักเพื่อน

Scheduled for 1:00 PM



กิจกรรมที่ 1 ประเภทของพฤติกรรม

Due Jul 16, 11:59 PM

เลือกเพื่อนมา 5 คน จากทั้งหมด ชวนเพื่อนแต่ละคนมา
ทำกิจกรรมด้วยกันในเรื่องที่ตรงกัน(ทีละคน)
ผ่านทางออนไลน์แล้วบันทึกภาพหน้าจอ นำภาพที่ทำ
กิจกรรมกับเพื่อนทุกคนลงในWord/โปรแกรมอื่นๆ
ที่สามารถรวมภาพอยู่ในไฟล์เดียวและเขียนอธิบายภาพ
แต่ละภาพ ส่งในclassroom 4สิงหาคม 23.59น.

เพื่อนคนที่ 5 ชื่อ น.ส.สุชาดา เหมันตา
[เจ รหัส 018]



มีจุดมุ่งหมายตรงกัน คือ อยากร่วมเป็นมัคคุเทศก์
กิจกรรมที่ทำร่วมกัน คือ วิดีโอคอลหากันและคุยกันว่า เรา
มาดูวิดีโอเกี่ยวกับมัคคุเทศก์กัน ดูว่าการเป็นมัคคุเทศก์ของ
แต่ละที่เป็นยังไง ทำยังไง มีความแตกต่างกันยังไง เราสอง
คนมีความฝันเหมือนกันว่า อยากร่วมเป็นมัคคุเทศก์ทั้งใน
ประเทศและต่างประเทศ หลังจากดูวิดีโอจบเราสองคนก็
ทำความรู้จักกัน พอได้รู้จักกันก็รู้ว่าเราสองคนเป็นคนที่เคย
ตรงกันมากๆค่ะ เราสองคนชอบด้านการท่องเที่ยวเพราะ
ได้ไปในสถานที่ใหม่ๆค่ะ



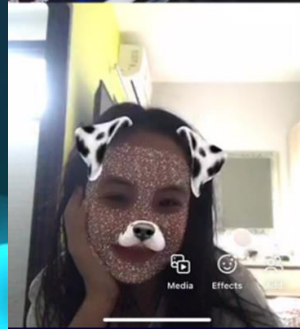
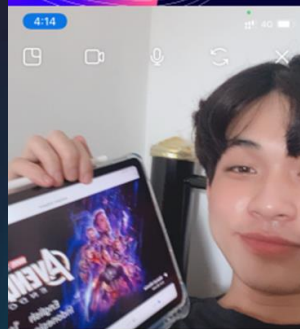
เพื่อนชื่อชมพู

อาหารที่ชอบเหมือนกันคือ
พิซซ่าเราสองคนจึงสั่งพิซซ่า
มาทานด้วยกันผ่านทางวิดีโอ
คอลเพราะโควิดทำให้ไม่
สามารถมาทานด้วยกันได้



ขอมสุนัขเหมือนกับ

ที่เลือกคุยกับชมพู่เพราะว่าขอมสุนัข
เหมือนกันแล้วก็เห็นชมพู่เป็นคนที่เหมือนว่าจะเข้ากับคน
ง่ายเลยก็เลยไปคุยด้วย กิจกรรมที่ทำด้วยกันก็คือพูด
คุยกันเรื่องสุนัข พันธุ์สุนัขด้วยกันครับ



2.

พุด
ได้คุยกับ ชมพู่ พี่สุดใจ คุณไม่คุยมา เป็นคือ เหมือนกันอีก
ของคุยกัน พูดคุย เรื่องที่ ชอบดูยูทูป 7 ด้วยกัน เหนาะ ชอบ
เล่นเกม โดนเนียด กินคือ Jackson

กิจกรรมกลุ่ม

หมวดที่ 5 แผนการสอนและการประเมินผล

1. แผนการสอน

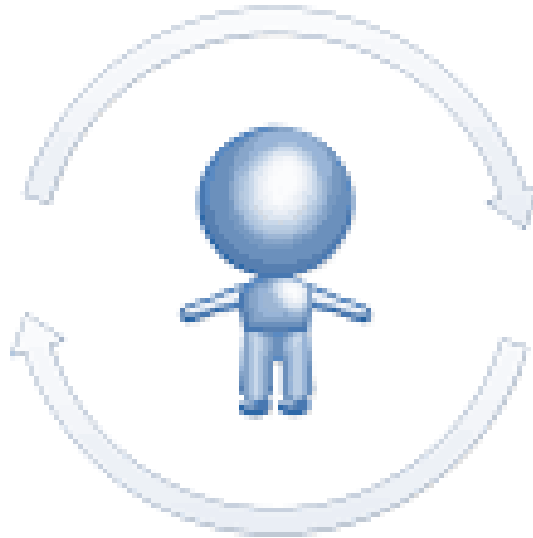
สัปดาห์ ที่	หัวข้อ/รายละเอียด	จำนวน ชั่วโมง	กิจกรรมการเรียนรู้ การสอน สื่อที่ ใช้ (ถ้ามี)	ผู้สอน
1	แนวแนวข้อบช่ายเนื้อหาวิชาทั้งหมด ทำข้อตกลงในการเรียน รูปแบบการ เรียนการสอนแบบผสมผสาน การ ประเมินผล ระเบียบปฏิบัติในชั้น เรียน ความรู้เบื้องต้นเกี่ยวกับพฤติกรรม นักท่องเที่ยวและแหล่งท่องเที่ยว	4 Online	- Power Pointประกอบการสอน - เอกสารประกอบคำบรรยาย - กิจกรรม“พฤติกรรมนักท่องเที่ยว”	อ.ศศิธร เจตตานนท์ อ.ชลลดา ชูฉนิชชานนท์
2-3	กิจกรรมนันทนาการในแหล่ง ท่องเที่ยว - ประวัติและวิวัฒนาการของ นันทนาการ - ประเภทของนันทนาการ - ผู้นำนันทนาการ - นันทนาการชุมชน - จิตวิทยานันทนาการของ นักท่องเที่ยว	8 Online & On demand	- Power Pointประกอบการสอน - เอกสารประกอบคำบรรยาย - Clip VDO ประกอบคำบรรยาย - กิจกรรม“ประเภทของนันทนาการ” - กิจกรรมกลุ่ม “ผู้นำนันทนาการ/ จิตวิทยานันทนาการ” - กิจกรรมฝึกปฏิบัติ	อ.ศศิธร เจตตานนท์ อ.ชลลดา ชูฉนิชชานนท์
4	กิจกรรมในงานนำเที่ยว - ความรู้เบื้องต้นของกิจกรรมฯ - ประเภทของกิจกรรมฯ	4 On demand	- Power Pointประกอบการสอน - เอกสารประกอบคำบรรยาย - Clip VDO ประกอบคำบรรยาย	อ.ศศิธร เจตตานนท์ อ.ชลลดา ชูฉนิชชานนท์
5	กิจกรรมในงานนำเที่ยว - กิจกรรมในงานนำเที่ยวของแหล่ง ท่องเที่ยวต่างๆ	4 On demand	- Power Pointประกอบการสอน - เอกสารประกอบคำบรรยาย - Clip VDO ประกอบคำบรรยาย	อ.ศศิธร เจตตานนท์ อ.ชลลดา ชูฉนิชชานนท์
6	กิจกรรมในงานนำเที่ยว - กิจกรรมในงานนำเที่ยวของแหล่ง ท่องเที่ยวต่างๆ	4 Online	- Power Pointประกอบการสอน - เอกสารประกอบคำบรรยาย - กิจกรรม“กิจกรรมในงานนำเที่ยวของ แหล่งท่องเที่ยวต่างๆ”	อ.ศศิธร เจตตานนท์ อ.ชลลดา ชูฉนิชชานนท์

7	กิจกรรมในงานนำเที่ยว - กิจกรรมในงานนำเที่ยวของแหล่งท่องเที่ยวต่างๆ	4 Online	- Power Pointประกอบการสอน - เอกสารประกอบคำบรรยาย - กิจกรรม“กิจกรรมในงานนำเที่ยวของแหล่งท่องเที่ยวต่างๆ”	อ.ศศิธร เจตานนท์ อ.ชลลดา ชูวนิชชานนท์
8	สอบกลางภาค			
9	ผู้นำกิจกรรมในงานนำเที่ยว - ภาวะผู้นำ - ภาวะผู้นำในการสร้างกิจกรรม - ประเภทผู้นำในการสร้างกิจกรรม	4 Online	- Power Pointประกอบการสอน - เอกสารประกอบคำบรรยาย - กิจกรรม“ฉันเป็นผู้นำกิจกรรมมาประเภทไหน?”	อ.ศศิธร เจตานนท์ อ.ชลลดา ชูวนิชชานนท์
10	ผู้นำกิจกรรมในงานนำเที่ยว - การสร้างมนุษยสัมพันธ์เพื่อกิจกรรมในงานนำเที่ยว	4 On demand	- Power Pointประกอบการสอน - เอกสารประกอบคำบรรยาย - Clip VDO ประกอบคำบรรยาย	อ.ศศิธร เจตานนท์ อ.ชลลดา ชูวนิชชานนท์
11	ผู้นำกิจกรรมในงานนำเที่ยว - การสื่อสารในการสร้างกิจกรรม - รูปแบบการสื่อสารในการสร้างกิจกรรม	4 On demand	- Power Pointประกอบการสอน - เอกสารประกอบคำบรรยาย - Clip VDO ประกอบคำบรรยาย	อ.ศศิธร เจตานนท์ อ.ชลลดา ชูวนิชชานนท์
12	ผู้นำกิจกรรมในงานนำเที่ยว - การพัฒนาผู้นำในการสร้างกิจกรรม	4 Online	- Power Pointประกอบการสอน - เอกสารประกอบคำบรรยาย - กิจกรรมฝึกปฏิบัติ	อ.ศศิธร เจตานนท์ อ.ชลลดา ชูวนิชชานนท์
13	การสร้างกิจกรรมในงานนำเที่ยว - การสร้างกิจกรรมในงานนำเที่ยว - กระบวนการสร้างกิจกรรมในงานนำเที่ยว	4 Online	- Power Pointประกอบการสอน - เอกสารประกอบคำบรรยาย - ถาม-ตอบปัญหาในชั้นเรียน - กิจกรรม“กระบวนการสร้างกิจกรรม”	อ.ศศิธร เจตานนท์ อ.ชลลดา ชูวนิชชานนท์

14	การสร้างกิจกรรมในงานนำเที่ยว - Case Study of Creative Activity for Tour Leading	4 Online	- กิจกรรมฝึกปฏิบัติ - ถาม-ตอบปัญหาในชั้นเรียน	อ.ศศิธร เจตananท์ อ.ชลลดา ชูฉนิชชานนท์
15	การสร้างกิจกรรมในงานนำเที่ยว - การพัฒนาทักษะการสร้างกิจกรรมในงานนำเที่ยว	4 Online	- Power Pointประกอบการสอน - เอกสารประกอบคำบรรยาย - ถาม-ตอบปัญหาในชั้นเรียน - กิจกรรมฝึกปฏิบัติ	อ.ศศิธร เจตananท์ อ.ชลลดา ชูฉนิชชานนท์
16	- นำเสนอกิจกรรมที่เหมาะสมกับแหล่งท่องเที่ยว	4 Online	- Power Pointประกอบการสอน - กิจกรรมฝึกปฏิบัติ	อ.ศศิธร เจตananท์ อ.ชลลดา ชูฉนิชชานนท์
17	สอบปลายภาค			



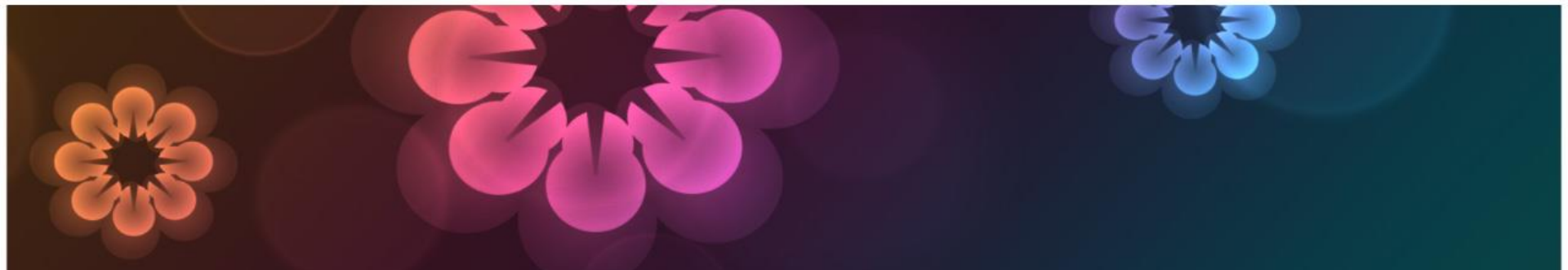
ความคิด



การกระทำ



จิตใจ













TIM3403

การสร้างกิจกรรมสำหรับงานนำเที่ยว

3(2-2-5)

ความรู้พื้นฐานเกี่ยวกับพฤติกรรม

