



TIM4405 การจัดการท่องเที่ยวเชิงวัฒนธรรมและชุมชน

อาจารย์ชิตชม กั้นจุฬา ผู้สอน



บทที่ 2

การท่องเที่ยวเชิงวัฒนธรรม

การท่องเที่ยวเชิงวัฒนธรรม



วัฒนธรรมสามารถสร้างรายได้ให้กับการท่องเที่ยว



การท่องเที่ยวถูกนำมาใช้เป็นเครื่องมือในการสืบทอดวัฒนธรรมให้คงอยู่

ประเภทของวัฒนธรรม

1. วัฒนธรรมหลวง

แบบแผนที่เป็นขนบธรรมเนียมประเพณี พิธีกรรม พิธี การที่เป็นวัฒนธรรมส่วนกลางหรือ วัฒนธรรมราชการ

2. วัฒนธรรมราษฎร์

แบบแผนที่เป็นขนบธรรมเนียม ประเพณี พิธีกรรมที่เป็นของท้องถิ่น หรือของชาวบ้านใน ท้องถิ่นต่างๆ ที่มี การปฏิบัติ ปรับปรุง เปลี่ยนแปลง สืบ ทอดต่อๆ กันมา จนถึงปัจจุบัน

3. วัฒนธรรมหลัก (Main Culture)

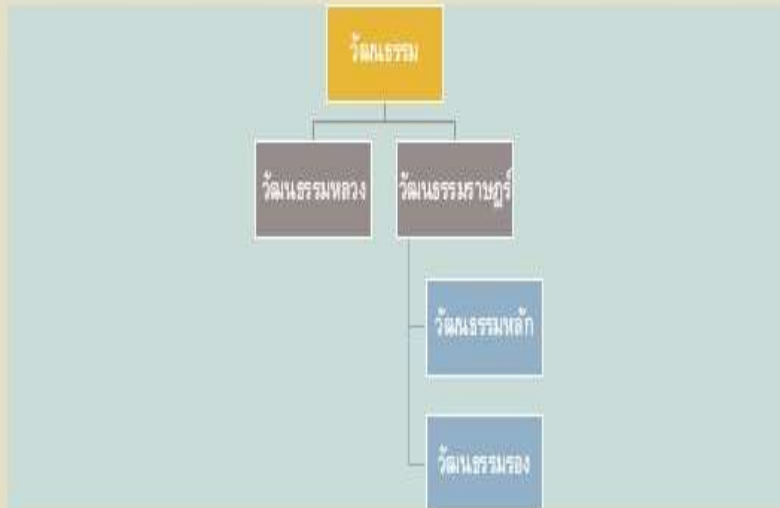
◦เกิด ◦แก่ ◦เจ็บ ◦ตาย ◦ภาษา การบวช เรียน

4. วัฒนธรรมรอง (Sub Culture)

เป็นวัฒนธรรมของคนกลุ่ม น้อย วัฒนธรรม ท้องถิ่น รวมถึงภาษาถิ่น

ประเภทของวัฒนธรรม

ประเภทของวัฒนธรรม



วัฒนธรรมหลวง

แบบแผนที่เป็นขนบธรรมเนียมประเพณี พิธีกรรม พิธีการที่เป็นวัฒนธรรมส่วนกลางหรือวัฒนธรรมราชการ



ประเภทของวัฒนธรรม

วัฒนธรรมราษฎร์

แบบแผนที่เป็นขนบธรรมเนียม ประเพณี พิธีกรรมที่เป็นของท้องถิ่น หรือของชาวบ้านในท้องถิ่นต่างๆ ที่มี การปฏิบัติ ปรับปรุง เปลี่ยนแปลง สืบ ทอดต่อกันมา จนถึงปัจจุบัน



วัฒนธรรมหลัก (Main Culture)

๐ เกิด

๐ แก่

๐ เจ็บ

๐ ตาย

๐ ภาษา การบวชเรียน



ประเภทของวัฒนธรรม

วัฒนธรรมรอง (Sub Culture)

◦ เป็นวัฒนธรรมของคนกลุ่ม
น้อย วัฒนธรรมท้องถิ่น
รวมถึงภาษาถิ่น



องค์ประกอบที่เป็นสิ่งดึงดูดใจของการท่องเที่ยวทางวัฒนธรรม

องค์ประกอบที่เป็นสิ่งดึงดูดใจของการท่องเที่ยวทางวัฒนธรรม

โบราณคดีและ
พิพิธภัณฑ์

สถาปัตยกรรม
สิ่งปลูกสร้าง
ซากผังเมืองในอดีต

ศิลปะ พัฒนาการ
ประติมากรรม ประเพณี
และเทศกาล

ดนตรี

การแสดงละคร
ภาพยนตร์ มหรสพ

ภาษาและวรรณกรรม

ประเพณีความเชื่อที่
เกี่ยวข้องกับศาสนา

วัฒนธรรมท่าแกโบราณ
วัฒนธรรมพื้นบ้าน
วัฒนธรรมย่อย

ECTARC (Richards, 1995)

การเปลี่ยนแปลงของวัฒนธรรมไทย



รูปแบบการท่องเที่ยวเชิงวัฒนธรรม สถานที่และกิจกรรมการท่องเที่ยว

รูปแบบของการท่องเที่ยวเชิงวัฒนธรรม สถานที่และกิจกรรมการท่องเที่ยว

การท่องเที่ยวศิลปะ
(Arts Tourist)

โรงละคร

การแสดงคอนเสิร์ต

เทศกาล งานประเพณี



รูปแบบการท่องเที่ยวเชิงวัฒนธรรม สถานที่และกิจกรรมการท่องเที่ยว

รูปแบบของการท่องเที่ยวเชิงวัฒนธรรม สถานที่และกิจกรรมการท่องเที่ยว

การท่องเที่ยวเชิงสร้างสรรค์
(Creative Tourist)

การถ่ายภาพ วาดภาพ เครื่องปั้น

ทำอาหาร หัตถกรรม



รูปแบบของการท่องเที่ยวเชิงวัฒนธรรม สถานที่และกิจกรรมการท่องเที่ยว

การท่องเที่ยววัฒนธรรมเมือง (Urban Cultural Tourist)

แหล่งประวัติศาสตร์

แหล่งอุตสาหกรรม



สุโขทัย-สุโขทัย
แหล่งประวัติศาสตร์เมือง
สุโขทัย-สุโขทัย



สุโขทัย-สุโขทัย
แหล่งประวัติศาสตร์เมือง
สุโขทัย-สุโขทัย

รูปแบบของการท่องเที่ยวเชิงวัฒนธรรม สถานที่และกิจกรรมการท่องเที่ยว

การท่องเที่ยววัฒนธรรมชนบท (Rural Cultural Tourist)

การท่องเที่ยวเชิงเกษตร ชุมชน ฟาร์ม

พิพิธภัณฑ์ธรรมชาติ ภูมิทัศน์



รูปแบบของการท่องเที่ยวเชิงวัฒนธรรม สถานที่และกิจกรรมการท่องเที่ยว

การท่องเที่ยววัฒนธรรมภูมิปัญญาท้องถิ่น

(Indigenous
Cultural Tourist)

ทะเลทราย เดินป่า ศูนย์วัฒนธรรม ศิลปะและ
หัตถกรรม



รูปแบบของการท่องเที่ยวเชิงวัฒนธรรม สถานที่และกิจกรรมการท่องเที่ยว

การท่องเที่ยววัฒนธรรมทันสมัย (Popular Cultural Tourist)

สวนสนุก ทั้งสรรพสินค้า การแสดงคอนเสิร์ต
งานแข่งขันกีฬา





ขอขอบคุณ แหล่งอ้างอิง

- **PPT** เรื่อง "การท่องเที่ยวเชิงวัฒนธรรมกับวิถีไทย" โดย กรวรรณ สังขกร นักวิจัย (ชำนาญการพิเศษ) สถาบันวิจัยสังคม มหาวิทยาลัยเชียงใหม่