

# ธุรกิจโรงพยาบาลไทย

---

ผศ. อลิสา ฤทธิชัยฤกษ์

# บริการด้านการแพทย์และสาธารณสุขของไทย

หลักประกันสุขภาพถ้วนหน้า (Universal Health Coverage: UHC)

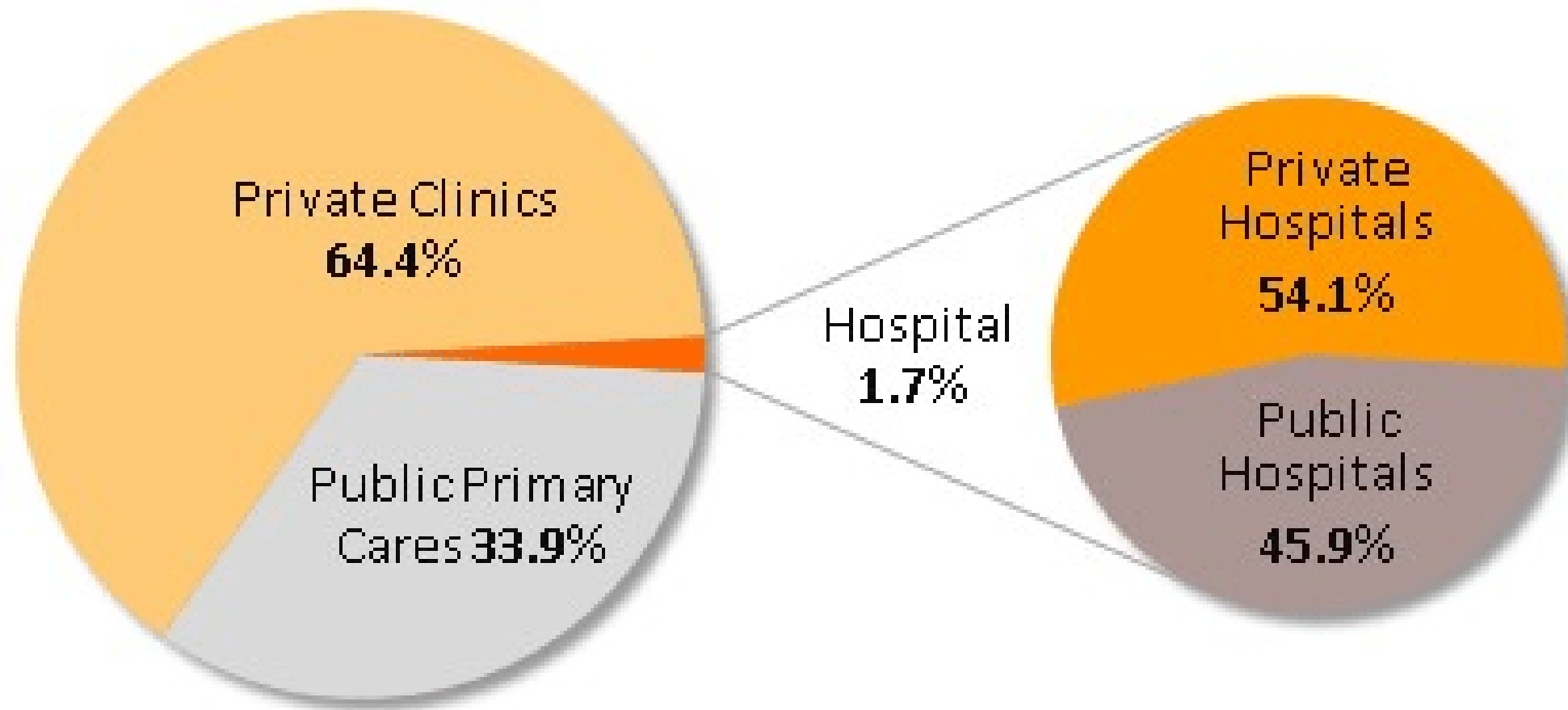
กองทุนหลักประกัน  
สุขภาพแห่งชาติ  
(THE UNIVERSAL  
COVERAGE  
SCHEME: UCS)

กองทุนประกันสังคม  
(THE SOCIAL  
SECURITY  
SCHEME: SSS)

กองทุนสวัสดิการ  
รักษาพยาบาล  
ข้าราชการ (THE  
CIVIL SERVANT  
MEDICAL BENEFIT  
SCHEME: CSMBS)

# ธุรกิจสถานพยาบาลในประเทศไทย

Figure 1: Number of Healthcare Facilities in Thailand



Source: Bureau of Policy and Strategy, MOPH (April 2016), Krungsri Research

# ความไม่พร้อมของโรงพยาบาลรัฐ







# การแบ่งขนาดของโรงพยาบาล

โรงพยาบาลขนาดใหญ่  
(จำนวนเตียงผู้ป่วย  
มากกว่า 250 เตียง)

โรงพยาบาล 22 แห่ง  
จำนวนเตียง 7,162 เตียง

โรงพยาบาลขนาดกลาง  
(31 - 250 เตียง)

โรงพยาบาล 255 แห่ง  
จำนวนเตียง 27,069 เตียง

โรงพยาบาลขนาดเล็ก  
(1-30 เตียง)

โรงพยาบาล 101 แห่ง  
จำนวนเตียง 1,766 เตียง



ขนาดของโรงพยาบาลมีผลต่อ  
ความได้เปรียบในการแข่งขันและ  
การทำกำไร

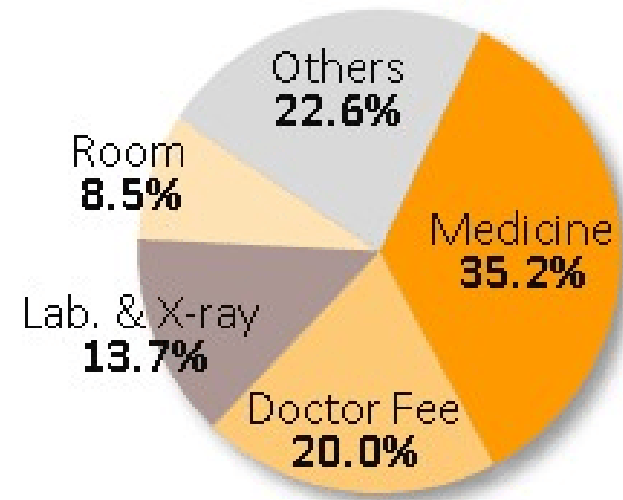




THONBURI  
HEALTHCARE  
GROUP



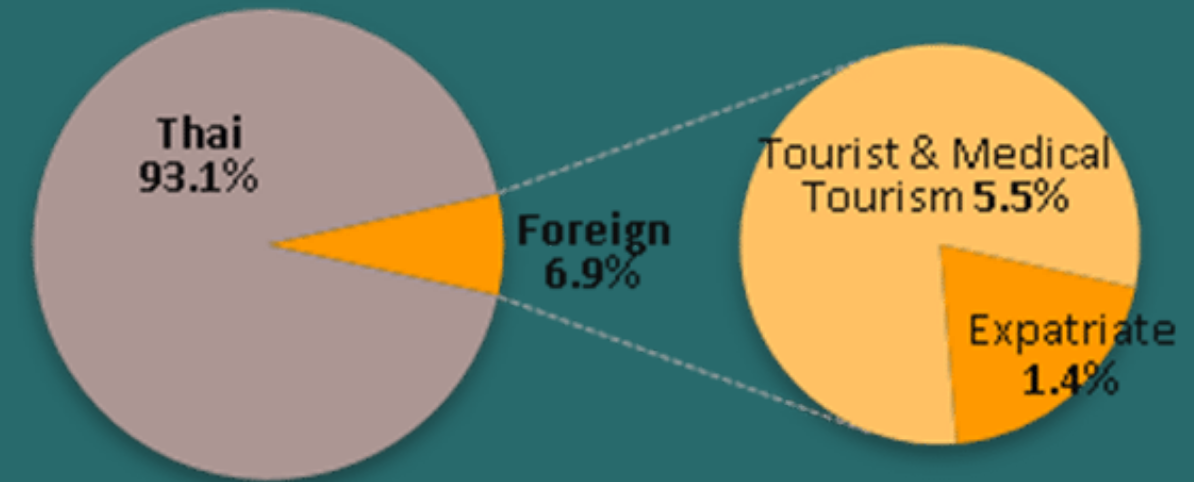
Figure 5: Revenue Structure



Source: NSO

Note: Sourced from an NSO survey in 2011

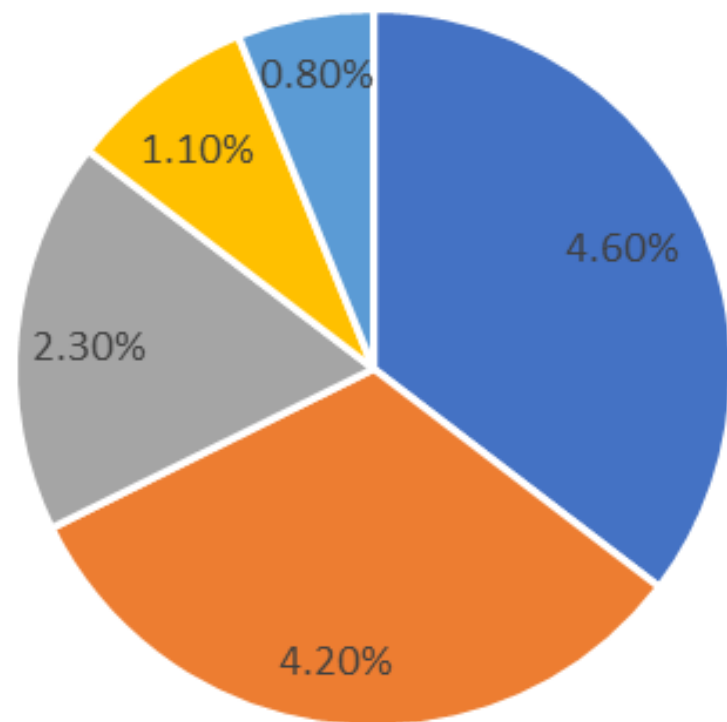
โครงสร้างรายได้ของโรงพยาบาล  
เอกชน



Note: Data from the 2017 NSO survey

Source: NSO, Ministry of Commerce (MOC), Krungsri Research

กลุ่มผู้ป่วยในโรงพยาบาล  
เอกชน



■ จีน ■ เมียนมา ■ ลาว ■ เกาหลีใต้ 1.1% ■ ญี่ปุ่น



## 1.4 แสนล้านบาท

กลุ่มตัวนักท่องเที่ยวต่างชาติที่ใช้บริการด้านการแพทย์และบริการเชิงสุขภาพมากที่สุดในปี 2562

# นโยบายภาครัฐที่มุ่งส่งเสริมให้ไทยเป็นศูนย์กลางทางการแพทย์ (MEDICAL HUB) ตั้งแต่ปี 2546



JCI

อันดับ 1 UAE 195 โรงพยาบาล (มากที่สุดในโลก)  
อันดับ 2 China 93 โรงพยาบาล  
อันดับ 3 Saudi Arabia 84 โรงพยาบาล  
อันดับ 4 ประเทศไทย 62 โรงพยาบาล  
  
(India 35 Malaysia 16 Singapore 7)



SAMITIVEJ  
HOSPITAL

top 5 best hospital of the world



COUNTRIES  
WITH THE BEST  
HEALTH CARE  
SYSTEMS, 2021



# มาตรการสนับสนุนต่อเนื่องเพื่อเร่งพัฒนาไทยให้เป็นศูนย์กลางสุขภาพนานาชาติ (2560-2669)



ขยายเวลาพำนักในไทย  
เพื่อการรักษาพยาบาล  
ของกลุ่ม CLMV และ  
จีนเป็น 90 วัน(เดิม 30  
วัน) ผู้ป่วยและผู้ติดตาม  
รวมไม่เกิน 4 ราย ทั้งยัง  
เตรียมขยายเพิ่มเติมแก่  
ญี่ปุ่น สหรัฐฯ สวีเดน  
เดนมาร์กและนอร์เวย์



ขยายเวลาพำนักระยะ  
ยาว (Long Stay Visa)  
แก่ชาวต่างชาติ 14  
ประเทศเป็น 10 ปีจาก  
เดิม 1 ปี



Visa on arrival 30 วัน  
สำหรับนักท่องเที่ยว  
เชิงสุขภาพ



Package ด้านทันต  
กรรมและตรวจสุขภาพ  
สำหรับชาวต่างชาติ



สถานการณ์ที่ผ่านมารุทธิงโรงพยาบาลเอกชน

# ศูนย์ศัลยกรรม ลำไส้ใหญ่และทวารหนัก

โรงพยาบาลบำรุงราษฎร์





Stock Insight

# 10 เรื่องน่ารู้เกี่ยวกับ "โรงพยาบาลกรุงเทพ"

## ผู้ผูกขาดโรงพยาบาลไทย

By On One Way

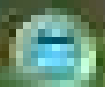


บริษัท โรงพยาบาลกรุงเทพ จำกัด (มหาชน)  
Bangkok Hospital Public Company Limited

# โรงพยาบาล มาตรฐานสากล (JCI)



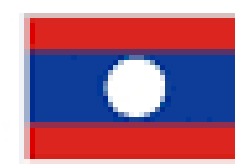
FF  
Financial  
Performance



Global  
Performance  
Benchmarking

ประกันชีวิต  
VS  
ประกันสุขภาพ

- ต่างกันตรงไหน? -



การแข่งขันของธุรกิจโรงพยาบาลในปี 2558

# 3 โรคเฝ้าระวัง ปี 2562

- 1 โรคไข้หวัดใหญ่
- 2 โรคหัด
- 3 โรคไข้เลือดออก

ที่มา : กรมควบคุมโรค

สำนักข่าวไทย



ปัจจัยหนุนธุรกิจโรงพยาบาลเอกชนในปี 2562



# ปัจจัยหนุนธุรกิจโรงพยาบาลเอกชนในปี 2562

## 3 โรคเฝ้าระวัง ปี 2562

- 1 โรคไข้หวัดใหญ่
- 2 โรคหัด
- 3 โรคไข้เลือดออก

ที่มา : กรมควบคุมโรค

สำนักข่าวไทย

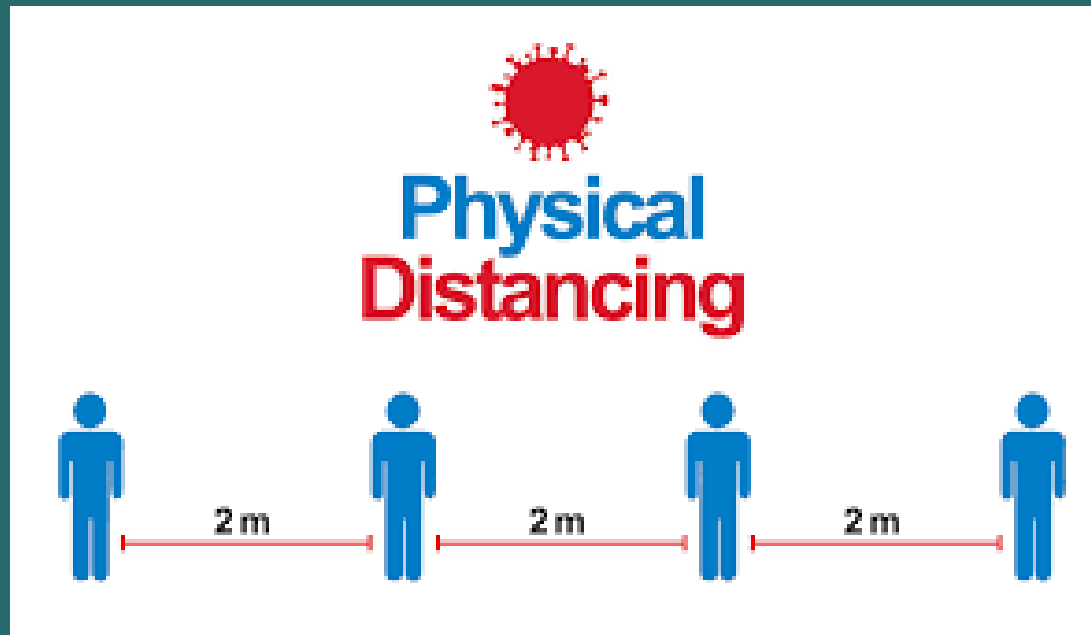


สำนักงานประกันสังคม





# ปี 2563 การแพร่ระบาดของเชื้อไวรัส COVID 19



**DRIVE THRU COVID-19 TEST**  
Special Offer for Royal Orchid Plus Platinum & Gold Members and Their Guests

- LOCATION**  
The Bangkok International Hotel Office on the 10th floor of the Bangkok Tower
- SERVICE HOURS**  
Monday - Saturday 8 a.m. - 7 p.m.
- REQUIREMENTS**  
2 New patients registration required from 14 SEP - 31 DEC 2021 (2021 onwards onwards)
- CONTACT INFORMATION**  
Email: [info.booking@thaichang.com](mailto:info.booking@thaichang.com)  
Line: [thaichang](https://www.line.me/tw/1551111111)

ROYAL ORCHID PLUS

PRINC HOSPITAL SUVARNABHUMI

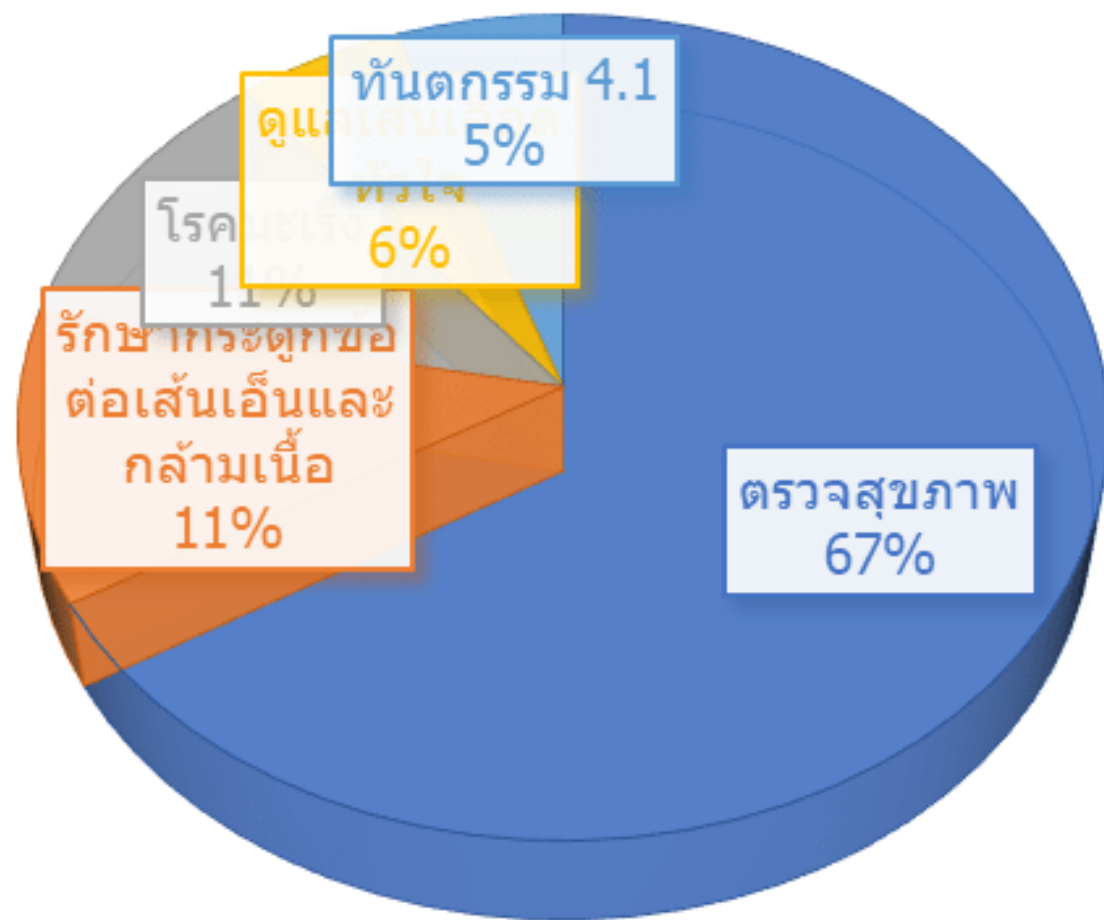
พริ้นซ์ สุวรรณภูมิ DELIVERY

บริการ **วัคซีน** ใช้ขวดใหญ่ **ถึงบ้าน**

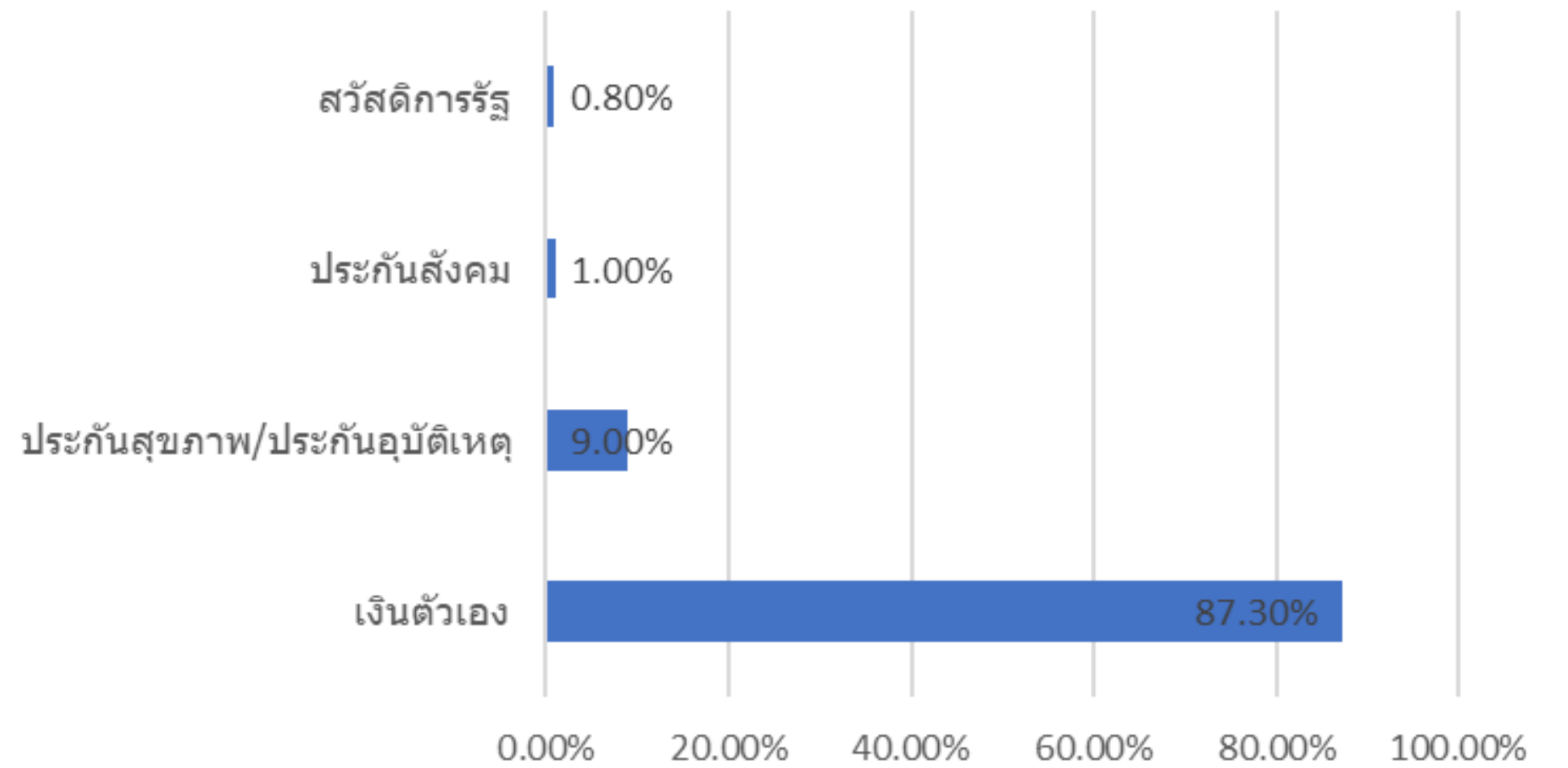
**พิเศษ**

ราคา **890** บาท รวมค่าบริการแล้ว

### บริการทางการแพทย์ที่นิยมใช้บริการ



### การใช้จ่าย



# ความต้องการใช้บริการทางการแพทย์

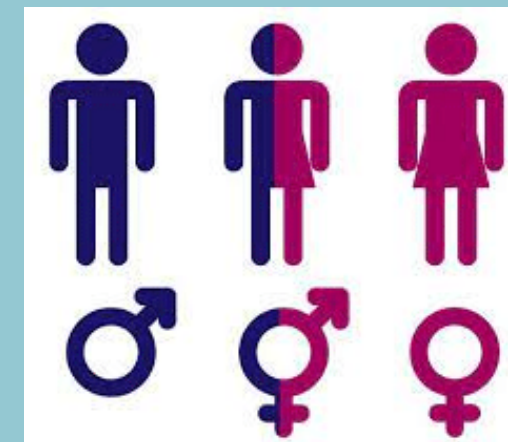
จีน



มาเลเซีย



เกาหลีใต้



ลาว



# ความต้องการใช้บริการทางการแพทย์

ญี่ ปุ่ ม





## แนวโน้มอุตสาหกรรม





**แนวโน้มอุตสาหกรรม**

# ปัจจัยหนุนธุรกิจโรงพยาบาล

ปัจจัยหนุนที่มาจาก การเปลี่ยนแปลงเชิงโครงสร้าง





# ปัจจัยด้านการเจ็บป่วย



EMERGING DISEASE



NON -  
COMMUNICABLE  
DISEASES: NCD



## การปรับตัวของผู้ประกอบการและนโยบายสนับสนุนจากรัฐ

---



สร้างฐานลูกค้ากลุ่มใหม่ด้วยการขยาย  
การลงทุนในรูปแบบต่างๆ เพื่อเสริมให้  
ธุรกิจมีห่วงโซ่อุปทานครบวงจร

การขยายพื้นที่ให้บริการและเปิดสาขาใหม่

การเป็นพันธมิตรกับโรงพยาบาลอื่น

การเติมจุดแข็งเพื่อสร้างโอกาสการแข่งขัน

การขยายช่องทางไปสู่ธุรกิจที่ไม่ใช่โรงพยาบาล

การเป็นพันธมิตรกับกลุ่มธุรกิจอื่น





# CLMNV

การเพิ่มสัดส่วนลูกค้าต่างชาติและกระจายฐาน  
ลูกค้าไปสู่ผู้ป่วยต่างชาติกลุ่มใหม่

## นโยบายสนับสนุนจากภาครัฐ

- ศูนย์กลางสุขภาพนานาชาติ
- Medical and Wellness Resort of the World (2567)
- การกำหนดให้อุตสาหกรรมการแพทย์ครบวงจรเป็นอุตสาหกรรมเป้าหมายใหม่ (New S-Curve)





**Medical and Wellness Resort  
of the World (2567)**



TELEMEDICINE FOR OVERSEAS THAIS;

GLOBAL HEALTH INSURANCE  
COMPANIES

ONLINE HEALTH

HOTELISTIC (HOTEL + HOLISTIC)

AGENT/MEDIA OUTREACH

## ประเด็นท้าทายของผู้ประกอบการ ธุรกิจโรงพยาบาลเอกชน



การขาดแคลนแพทย์และบุคลากรทางการแพทย์

กฎระเบียบภาครัฐ

การแข่งขันรุนแรงในธุรกิจสุขภาพทั้งจากกลุ่มโรงพยาบาลเอกชนและกลุ่มธุรกิจอื่นๆ



## ประเด็นท้าทายของผู้ประกอบการ ธุรกิจโรงพยาบาลเอกชน



การแข่งขันรุนแรงในธุรกิจสุขภาพ

ปัจจัยอื่นๆ อาทิ กระแส DIGITAL  
TRANSFORMATION หรือ TECHNOLOGY  
DISRUPTION



# แนวโน้มของธุรกิจ

โรงพยาบาลเอกชนขนาดใหญ่/ โรงพยาบาลเฉพาะทาง/ ศูนย์แพทย์เฉพาะทาง/  
ศูนย์ตรวจรักษา-วินิจฉัยโรคเฉพาะทาง/ ศูนย์ปฏิบัติการทางการแพทย์/ สถาน  
บริการด้านการพยาบาลที่ให้ที่พักแก่ผู้ป่วย-ผู้สูงอายุ





# แนวน้ำม

โรงพยาบาลเอกชนขนาดกลาง-เล็ก (โรงพยาบาลเดี่ยว: Stand alone)



M&A และการควบรวมกิจการ





# แนวน้ำม

คลินิกเอกชน



# Thank You





# งานคู่ 5 คะแนน

## กลยุทธ์ทางการตลาดของประเทศคู่แข่ง

มาเลเซีย สิงคโปร์ จีน ตะวันออกกลาง เกาหลีใต้ อินเดีย

ให้หาข้อมูลกลยุทธ์ทางการตลาด รวมถึงจุดอ่อน จุดแข็งของการท่องเที่ยวเชิง  
การแพทย์ของประเทศคู่แข่ง (จับฉลาก) ข้อมูลต้องมีแหล่งอ้างอิง

ข้อมูลในรายงานต้องเป็นเนื้อหาที่เกี่ยวข้องเท่านั้น โดยนักศึกษาต้องสรุปสาระ  
สำคัญตามที่มอบหมายภายใน 3 นาทีโดยนำเสนอวันที่ 27 มกราคม 2565

