

Holistic > Holism / Holos = Whole

Health (องค์รอนามัยโลก) = ภาวะที่
แสดงให้เห็นถึงความสมบูรณ์ทั้งทางกาย
จิตใจ สังคม มิใช่แค่การไม่เป็นโรค



ความหมายของสุขภาพองค์รวม



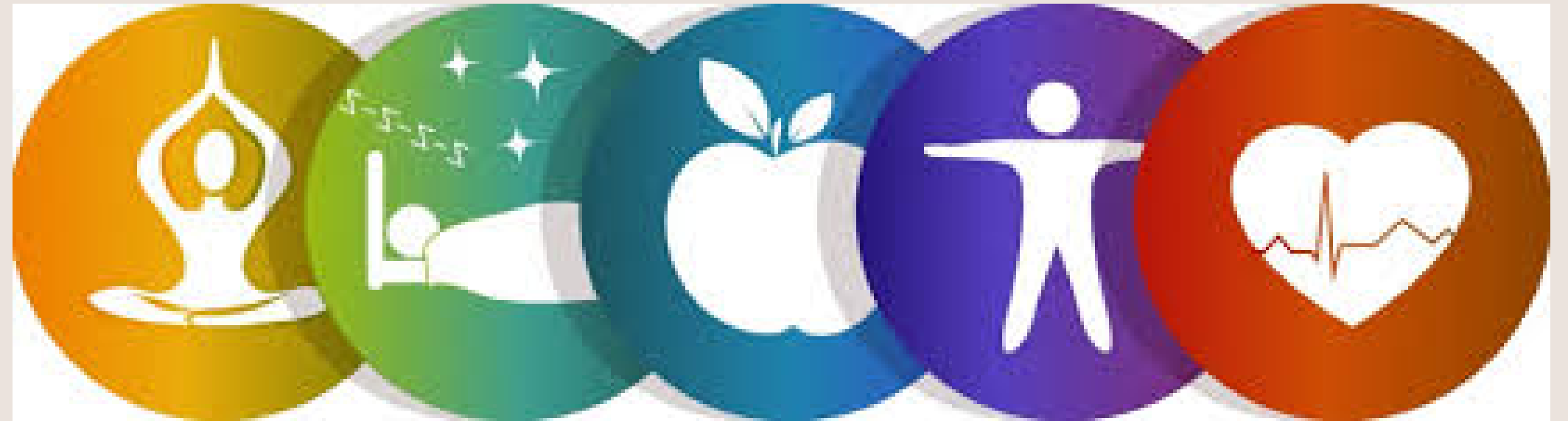
สุขภาพที่เกี่ยวเชื่อมโยงทั้งชีวิตมากกว่าเน้นแค่ความเจ็บป่วยหรือการจัดการกับส่วนใด
ส่วนหนึ่งของร่างกาย โดยพิจารณาที่ “ตัวคนทั้งคน” ความเกี่ยวเนื่องของร่างกาย
จิตใจ และจิตวิญญาณ รวมถึงปัจจัยแวดล้อมต่างๆที่ปฏิสัมพันธ์กับคนคนนั้น

Susan Walter
ประธาน American Holistic Health Association (AHHA)



ความหมายของสุขภาพองค์รวม





การมุ่งที่วิถีชีวิตมากกว่าความเจ็บป่วย มองคนอย่างเป็นองค์รวม ตั้งแต่สัมพันธ์กับสิ่งแวดล้อม การเชื่อมโยงของร่างกาย จิตใจ จิตวิญญาณ ความรับผิดชอบต่อการดูแลสุขภาพของตน เพื่อให้ชีวิตดำเนินไปอย่างสมบูรณ์

สมาคมสุขภาพองค์รวมแห่งสหรัฐอเมริกา

ความหมายของสุขภาพองค์รวม





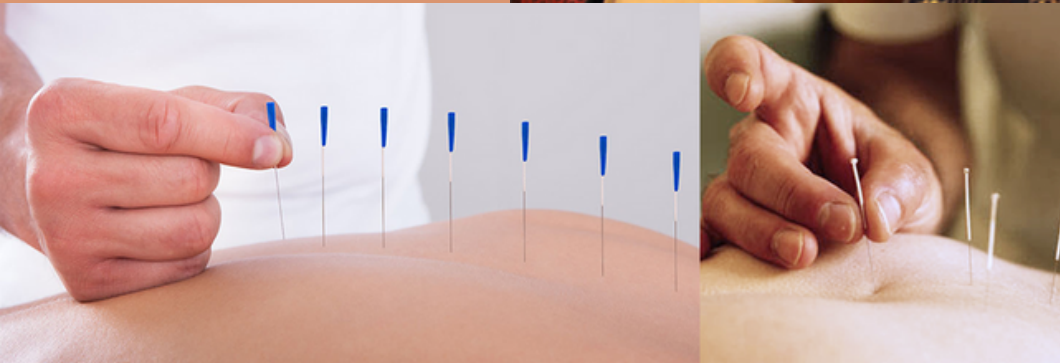
สุขภาพแบบองค์รวมของไทย คือสภาวะที่สมบูรณ์และเชื่อมโยงกันเป็นองค์รวม ทั้งร่างกาย จิตใจ สังคม และจิตวิญญาณ ไม่ได้หมายถึงความไม่พิการและการไม่มีโรคเท่านั้น

พระราชบัญญัติสุขภาพแห่งชาติ

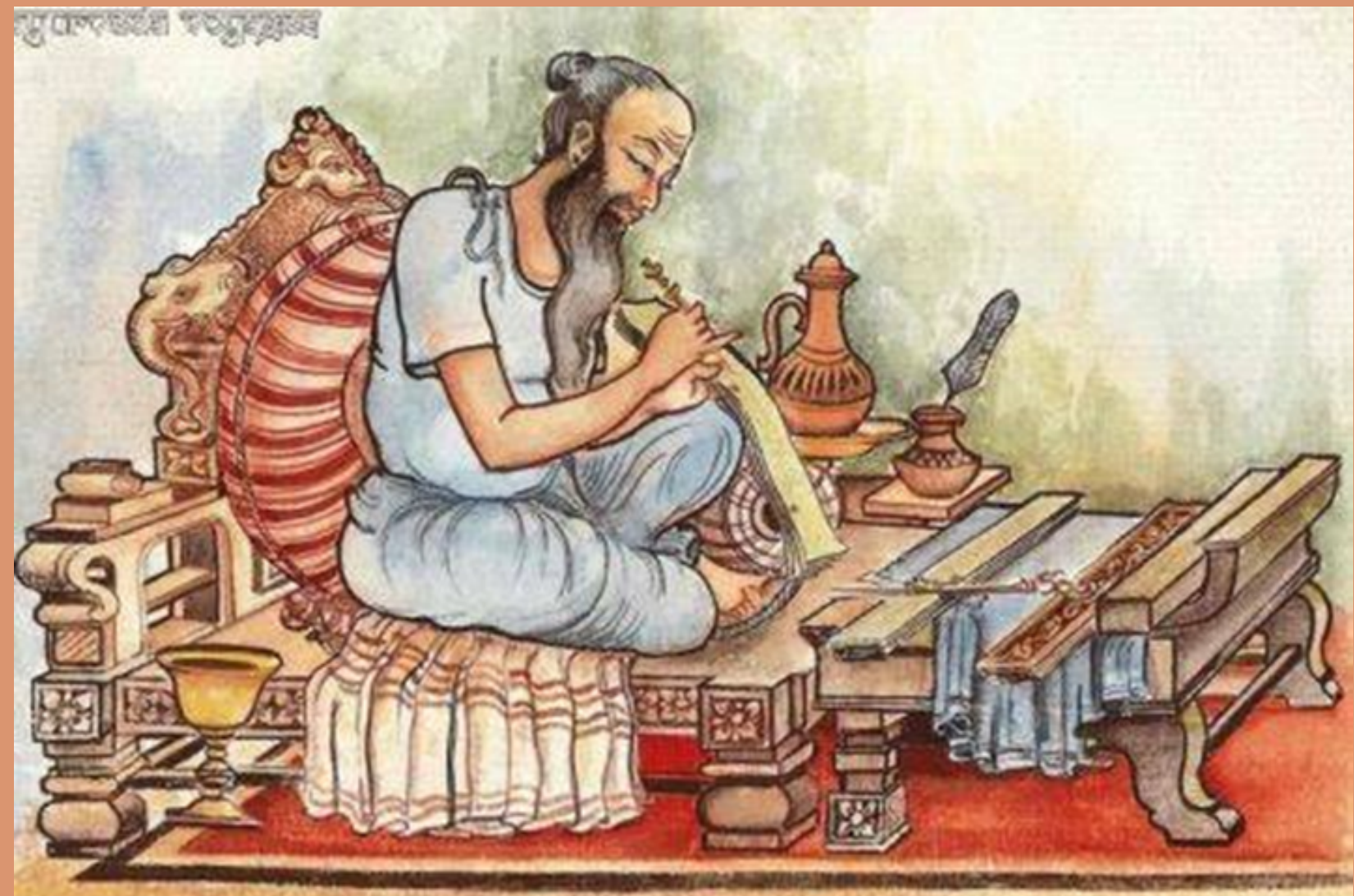


พระราชบัญญัติสุขภาพได้จำแนกภูมิปัญญาท้องถิ่นที่เกี่ยวข้องกับสุขภาพได้เป็น 3 กลุ่มดังนี้

- ระบบการแพทย์แผนไทย
-
- ระบบแพทย์พื้นบ้าน
-
- การแพทย์ทางเลือก



ความเป็นมาของสุขภาพแบบองค์รวม



องค์ประกอบของสุขภาพองค์รวม วารสารสุขภาพองค์รวมของสหรัฐอเมริกา



มิติทางกาย (Physical Dimension)



มิติทางจิตใจ (Psychological Dimension)



มิติทางสังคม (Social Dimension)



มิติทางจิตวิญญาณ (Spiritual Dimension)

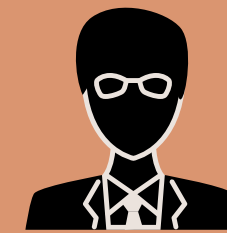
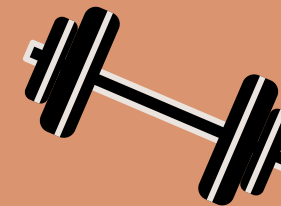
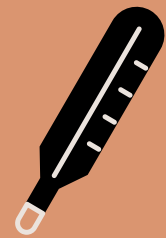


มิติทางปัญญา (Intellectual Dimension)

The American University's National Center for Health Fitness
มิติสิ่งแวดล้อมทางกายภาพ : (Environmental Dimension)



การแพทย์ทางเลือก Complementary and Alternative Medicine: CAM



การแพทย์ทางเลือก (Conventional Medicine)
การแพทย์นอกแผนทางเลือก (Alternative / Complementary medicine)



สำนักนโยบายและแผนสาธารณสุข

เทคนิควิธีการแพทย์อื่น ๆ ที่ไม่เป็นที่รู้จักหรือยอมรับอย่างเป็นทางการโดยบุคลากรทางการแพทย์ในระบบการแพทย์กระแสหลักหรือการแพทย์แผนปัจจุบัน เทคนิคเหล่านี้ส่วนใหญ่มีลักษณะ “ไม่กระทำต่อร่างกายอย่างรุนแรง” หรือ “ไม่ใช้เภสัชภัณฑ์ที่เป็นสารเคมี

กรมพัฒนาการแพทย์แผนไทยและการแพทย์ทางเลือก

ศาสตร์เพื่อการวินิจฉัย รักษาและป้องกัน นอกเหนือจากศาสตร์การแพทย์แผนปัจจุบันและการแพทย์แผนไทย

องค์การอนามัยโลก (WHO หรือ World Health Organization)

การดูแลสุขภาพสภาพที่มีได้อยู่ในรูปแบบการรักษาที่จัดเป็นวิธีที่ใช้ในประเทศ รวมถึงไม่ได้เกี่ยวข้องกับระบบการดูแลสุขภาพกระแสหลักของประเทศนั้น ๆ บางครั้งเรียกการดูแลสุขภาพแบบนี้ว่า ธรรมชาติบำบัด (Natural Medicine) การดูแลสุขภาพแบบองค์รวม (Holistic Medicine) หรือ การแพทย์ที่ไม่ใช่แบบแผน (Non-Conventional Medicine)

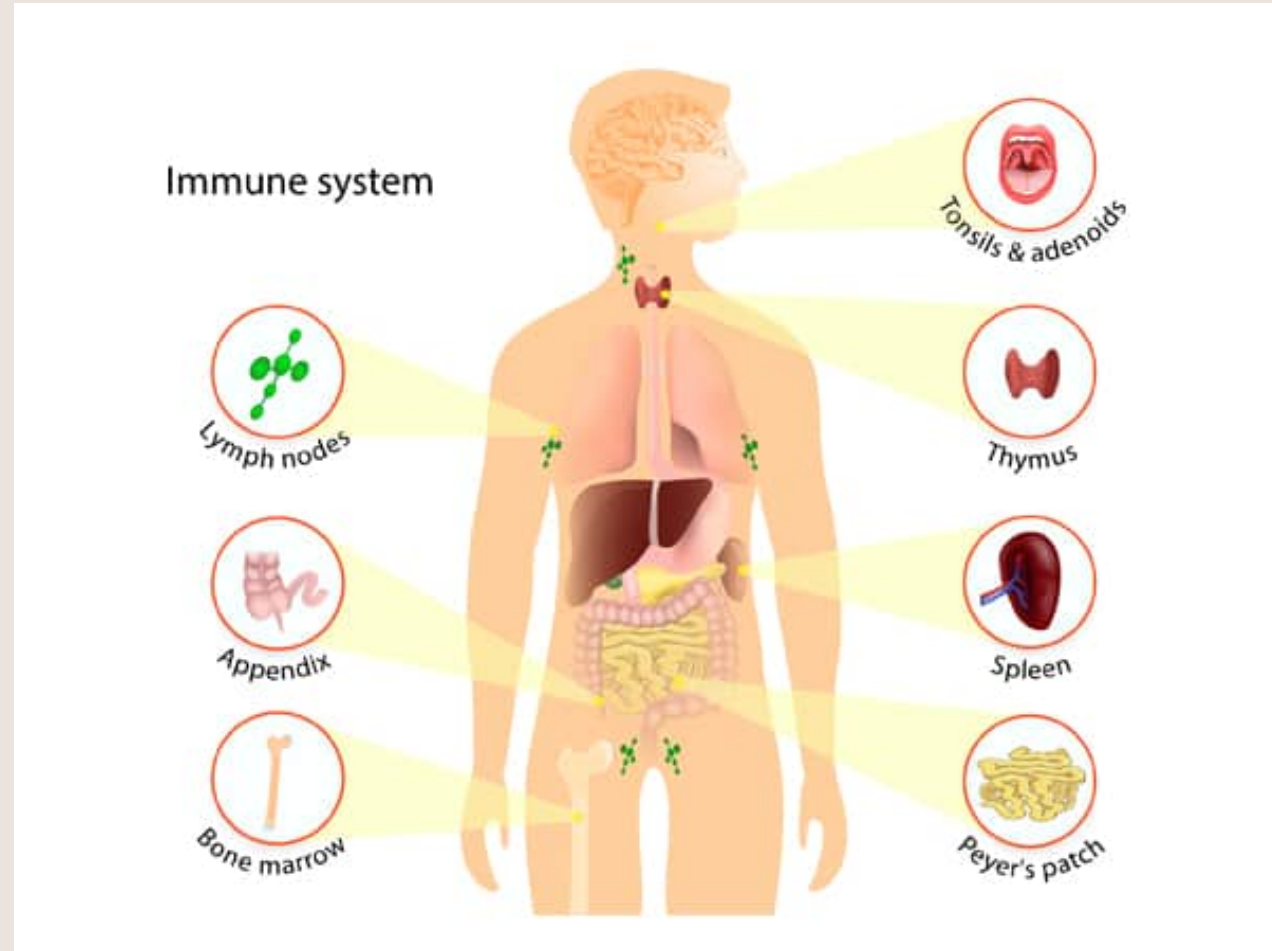


**สำนักนโยบายกระทรวงสาธารณสุข
กรมพัฒนาการแพทย์แผนไทยและ
การแพทย์ทางเลือก กองการแพทย์
ทางเลือก ละแผนสาธารณสุข**

การแพทย์ที่ไม่ใช่การแพทย์แผน
ปัจจุบัน การแพทย์แผนไทย และการ
แพทย์พื้นบ้านไทย การแพทย์อื่น ๆ ที่
เหลือถือเป็นการแพทย์ทางเลือก
ทั้งหมด



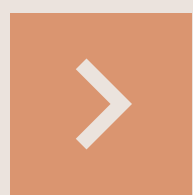
ภูมิคุ้มกัน
(Immune System)



พฤติกรรมสุขภาพ “เชิงรุก”



แนวคิดของการแพทย์ทางเลือก





การจำแนกศาสตร์การแพทย์ทางเลือก

จำแนกตามการนำไปใช้จะสามารถแบ่งได้ 2 วิธี ดังนี้

1. Complementary Medicine
2. Alternative Medicine

จำแนกตามกลุ่มของศาสตร์การแพทย์ทางเลือก

National Center of Complementary and Alternative Medicine (NCCAM) หรือศูนย์การแพทย์เสริมและการแพทย์ทางเลือกแห่งชาติ สหรัฐอเมริกา
แบ่งได้ 5 กลุ่มดังนี้



1. Alternative medical systems



โฮมีโอพาทรี
(Homeopathy)



แนเชอโรพาทรี
(Naturopathy)



1. Alternative medical systems



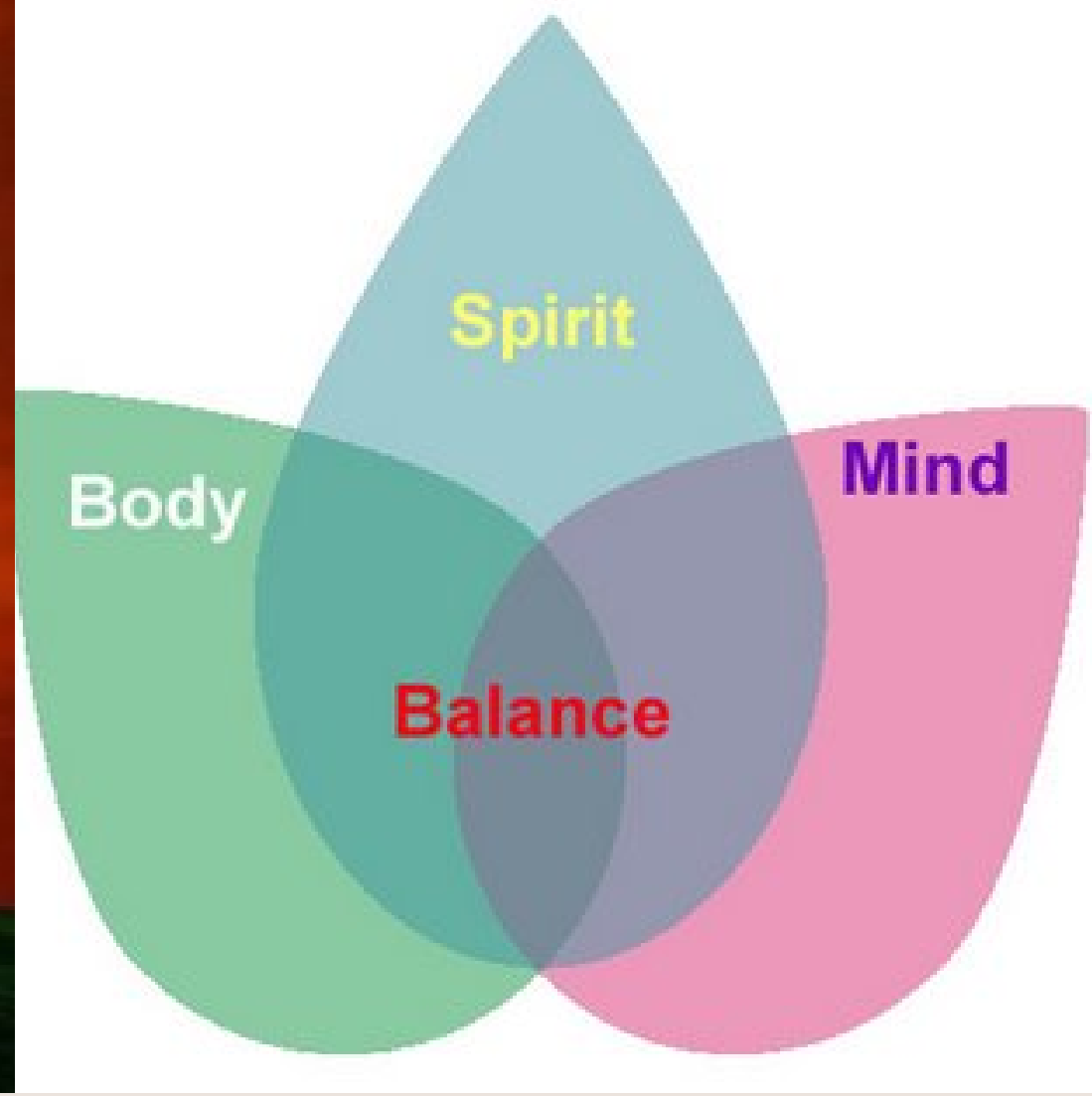
การแพทย์แผนจีน



การแพทย์อายุรเวท



2. Mind-Body Interventions



3. Biologically Based Therapies



4. Manipulative and Body-Based Methods

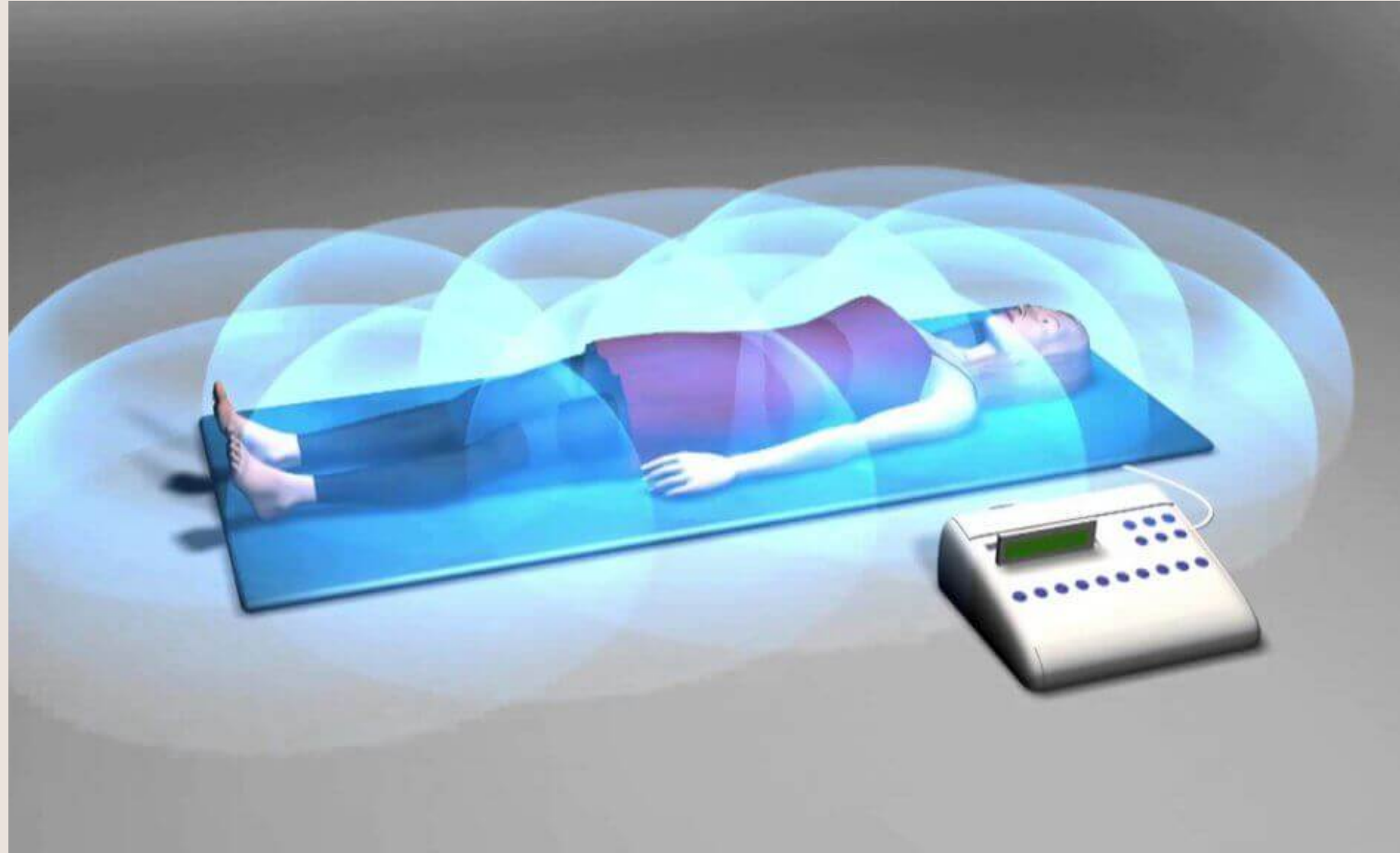


Chiropractic

Osteopathy



5. Energy Therapies



Bioelectromagnetic-Based Therapies



Biofield Therapy



กระทรวงสาธารณสุข กองการแพทย์ทางเลือก



กองการแพทย์ทางเลือก
DIVISION OF COMPLEMENTARY AND ALTERNATIVE MEDICINE

กลุ่มศาสตร์หรือเทคนิคของศาสตร์เพื่อ
การปรับสมดุลของธาตุ และสารชีวภาพ
ในร่างกาย

กลุ่มศาสตร์ เทคนิคของศาสตร์เพื่อปรับ
สมดุลของโครงสร้างร่างกาย

กลุ่มศาสตร์ เทคนิคของศาสตร์เพื่อปรับ
สมดุลของพลังงานในร่างกาย ความ
สัมพันธ์ของกายและจิต



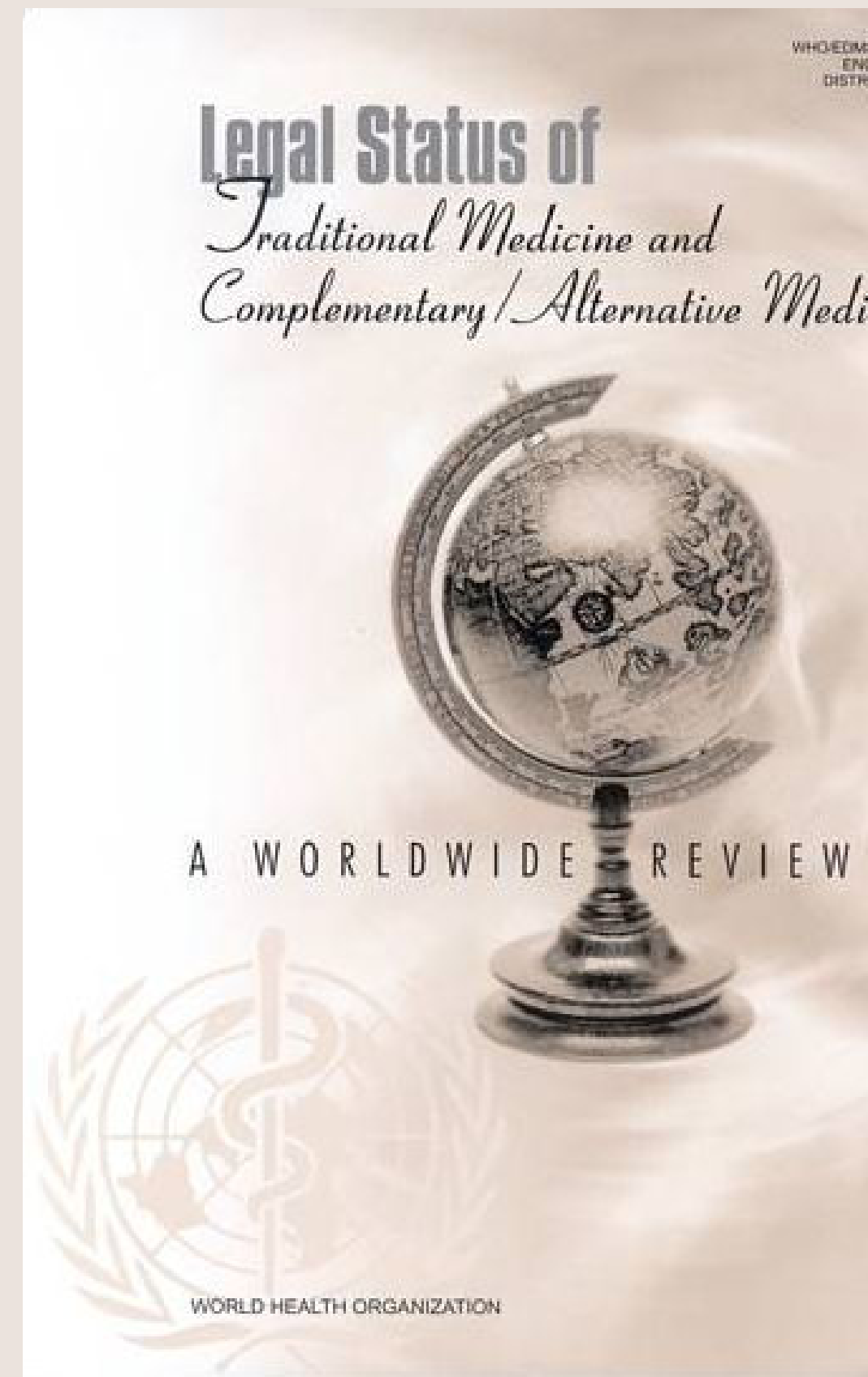
อายุรเวท (Ayurveda)

การแพทย์พื้นบ้านจีน
(Chinese Traditional Medicine)

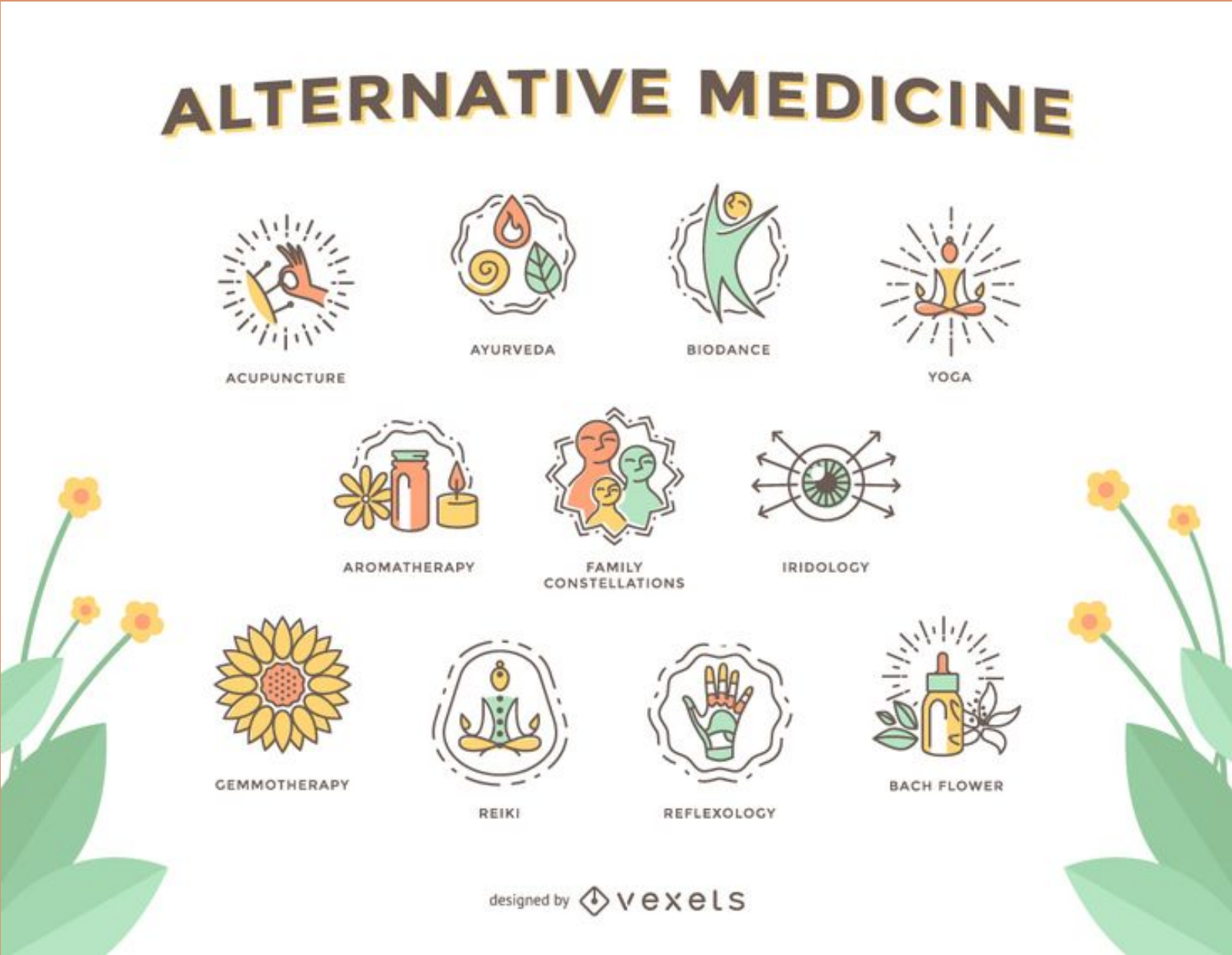
โคโรแพรคติก (Chiropractic)

โฮมีโอพาธี (Homeopathy)

ยูนาบี (Unani)



สาเหตุการเลือกใช้แพทย์ทางเลือก



แพทย์แผนปัจจุบันจำเป็นต้องใช้ยาปฏิชีวนะกับโรคเรื้อรัง



การรักษาด้วยยาปฏิชีวนะหรือการใช้เครื่องมือแพทย์ที่ทันสมัยมีราคาค่าใช้จ่ายสูง



การแพทย์แผนปัจจุบันจะเน้นการรักษาแบบ “ตั้งรับ”



โรคบางโรคการแพทย์แผนปัจจุบันไม่สามารถรักษาให้หาย



ความเจ็บป่วยจากสภาวะความเครียด



สาเหตุการเลือกใช้แพทย์ทางเลือก



การแพทย์ทางเลือกคือเน้นวิธีการรักษาแบบองค์รวม



สามารถศึกษาข้อมูล ข้อดี ข้อเสีย



วิธีการของแพทย์ทางเลือกโดยมากจะไม่กระทำการรุนแรงต่อร่างกาย



Low tech but High Touch



ข้อจำกัดของการแพทย์ทางเลือก



ระบบการควบคุมความปลอดภัยที่ไม่มีประสิทธิภาพ



การปนเปื้อนและเจือปนของยาแพทย์ทางเลือก



การให้บริการแพทย์ทางเลือกที่ต่ำกว่าเกณฑ์มาตรฐาน



อาการข้างเคียงจากการให้ข้อมูลของคนไข้



บางวิธีไม่ได้รับการศึกษาวิจัยถึงประสิทธิผลก่อนนำมารักษาจริง





ความน่าเชื่อถือ (**Rational**)

ความปลอดภัย (**Safety**)

ประสิทธิผล (**Efficacy**)

ความคุ้มค่า
(**Cost - Benefit - Effectiveness**)

หลักในการเลือกใช้แพทย์ทางเลือก

